

# ➔ Simpel Switchen in jouw gemeente of regio: waar begin je?

Pearl Hartgers



Samen verbeteren we de dienstverlening aan werkgevers en werkzoekenden

# Geen woorden maar daden: **Simpel Switchen**

2

Omschrijving sessie ...over simpel switchen.... Wil jij in jouw organisatie ook stappen zetten met **Simpel Switchen**? Stel je jezelf ook de vraag: waar begin ik? Hoe pak ik het aan? Welke ondersteuning kan ik krijgen? Welke producten zijn er?

WAT IS JOUW REDEN OM HIERBIJ AAN TE SLUITEN

# De beweging

3

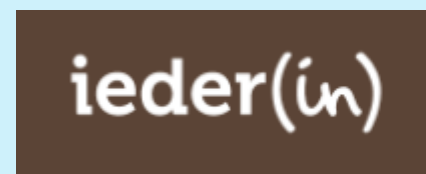
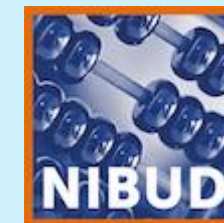
Zorg en participatie met elkaar verbinden

Zekerheid van een stabiel inkomen

Integrale ondersteuning en continuïteit in begeleiding

Wet en regelgeving inzichtelijk maken

# Werkplaats Simpel Switchen



Netwerk voor mensen met een beperking of chronische ziekte



# Producten Simpel Switchen

5

- Inrichten dienstverlening uitkering naar werk en financiële gevolgen: [Stappenplan: aan de slag met Simpel Switchen](#)
- Proces inrichten: snel en rechtmatig inkomenszekerheid krijgen [Toolkit snelle aanvraag – snel besluit](#)
- Uitkering naar werk-berekenaar [Uitkering naar werk berekenaar – Nibud](#)
- Toolkit met handvatten om onrust rondom inkomstenverrekening te minimaliseren [Toolkit Parttime werk zonder drempels](#)
- Handreiking [Verrekenen inkomsten uit parttime ondernemerschap](#) ondersteunt gemeenten bij een regeling voor parttime ondernemen vanuit de bijstand

# Producten Simpel Switchen

6

- Samenwerking UWV en gemeente [WW naar bijstand](#)
- Als burgers parttime werk [Goed geregeld gesprek](#)  
Goed te gebruiken i.c.m. Uitkering naar werk-berekenaar Nibud
- Praktijkvoorbeelden met handvatten [Handreiking dagbesteding naar \(beschut\) werk](#)
- Klantreis met consulent, werkgever en kandidaat [Klantreis Dagbesteding naar Werk](#)
- Speel onder begeleiding de [Experience Game Simpel Switchen](#)
- Nick wordt ontslagen en dan... [Belevingsmodule Nick](#)

# Wie kent de ambitie van zijn gemeente?

7



# De eerste stap in een lerend netwerk

8

- Welk knelpunt willen we gezamenlijk oplossen?



# Terugkoppeling & vervolg

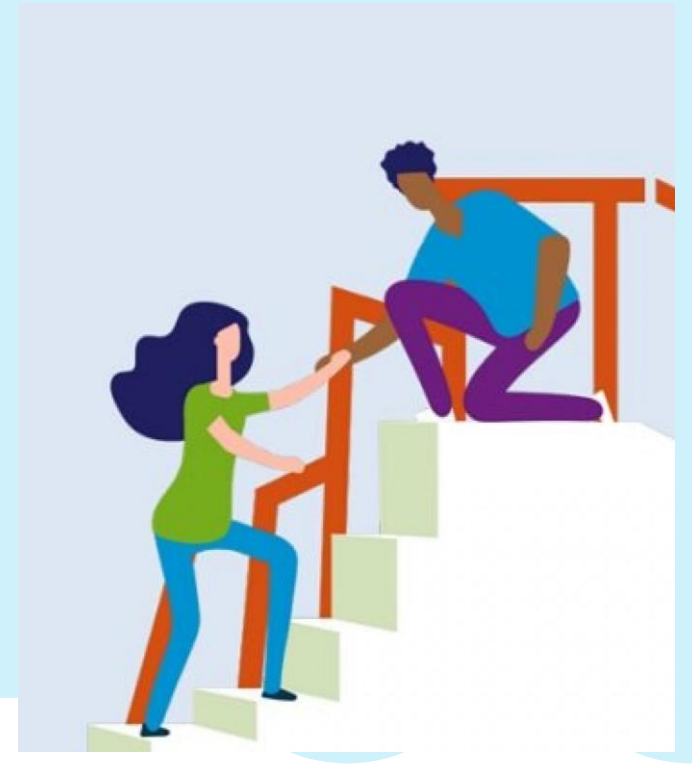
Noteer op de Stairway to action:

- Naam & Functie
- E-mail
- Telefoon
- Adres
- Thema/knelpunt

# Samen simpel switchen mogelijk maken

10

- Website: [www.simpel-switchen.nl](http://www.simpel-switchen.nl)
- Nieuwsbrief: <https://www.divosa.nl/onderwerpen/simpel-switchen-de-participatieketen/aanmelden-nieuwsbrief>
- E-mail: [info@simpel-switchen.nl](mailto:info@simpel-switchen.nl)
- LinkedIn-groep Simpel Switchen  
<https://www.linkedin.com/groups/12235196/>



 [www.samenvoordeklant.nl](http://www.samenvoordeklant.nl)

 [info@samenvoordeklant.nl](mailto:info@samenvoordeklant.nl)

 @SamenvdKlant

 De Programmaraad



Samen verbeteren we de dienstverlening aan werkgevers en werkzoekenden