



Stroomopwaarts^{MVS}



Sluitende aanpak kwetsbare jongeren
&
Beschut Werk



Stroomopwaarts^{MVS}

2014: probleem ProNova college

- Een groep leerlingen die einde schooljaar de school moet verlaten, heeft op dat moment nog geen baan.
- Na de zomervakantie starten ze langzaam op.
- Ze komen aan het jongerenloket en moeten daar de standaardprocedure van een maand volgen.
- Ze zijn nauwelijks in staat zelf werk te vinden.

Het risico dat ze op de bank komen te zitten, is wezenlijk.



Stroomopwaarts^{MVS}

Kan Stroomopwaarts helpen?

Voor de leerlingen die uitgeleerd zijn

- Aansluitend aan school een goede werkplek.
- Begeleiding richting werkplek.
- Begeleiding om te settelen op de werkplek.
- Goede begeleiding op het werk.
- Vangnet als ze hun werk (dreigen te) verliezen.

Wat doet Stroomopwaarts?

- Iedereen doet mee
- VSV covenant MVS
- Sluitende aanpak kwetsbare jongeren





Stroomopwaarts^{MVS}

Iedereen doet mee

- Groep van 20 jongeren van VSO en PRO, per 1 maart 2016
- Doelgroep bepaald samen met de scholen, de jongeren met doelgroep verklaring en niet te bemiddelen door school.





Stroomopwaarts^{MVS}

Iedereen doet mee

- Huidige resultaten
 - 8 Jongeren aan het werk, garantiebaan
 - 2 Jongeren mogelijk indicatie beschut werk
 - 7 Jongeren nog in begeleiding
 - 3 jongeren gestopt

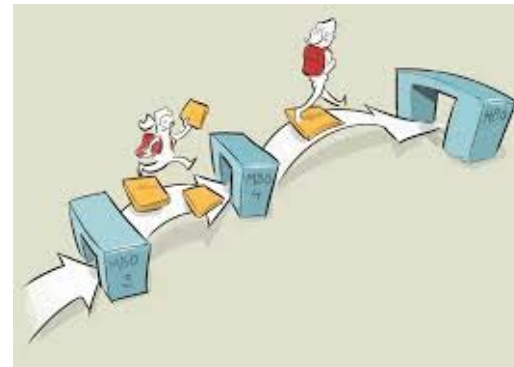
 - Samenwerking met de scholen verbeterd
 - Verdere plannen voor een sluitende aanpak

VSV convenant MVS

- Samenwerking Steunpunt Jongeren, Stroomopwaarts MVS en de scholen
- Doorstroomtafels en onzichtbare jongeren



- Hoe pakken wij verder?





Stroomopwaarts^{MVS}

Sluitende aanpak / beschut werk

Betaald werk ongesubsidieerd >100%

Garantiebaan 50 – 100%

Beschut Werk 30 - 50%

Sociale Activering <30%

Dagbesteding <30%



Mogelijke Scenario's (keuzes)

*Verplicht na
aanvraag*

Inzetten van beschut werk
(na indicatie en op eigen aanvraag)

*Verplicht actieve
benadering*

Inzetten van beschut werk actieve benadering
(samen met onderwijs, na indicatie)

*Preventief
(start in stagejaar)*

Inzetten van beschut met SOW-route
(samen met onderwijs, tijdens het laatste jaar)





Stroomopwaarts^{MVS}

SOW-route (1)

Preventief -> Inzetten beschut na SOW-route

Gevolgen:

- Jongeren worden laatste schooljaar actief opgepakt
- Met werkgevers en in het werkleerbedrijf wordt gezocht naar de beste plek
- Intensieve begeleiding

Jaar 1

- SOW-Stageplek (intern en extern)
- Samenwerking met school (gegevensuitwisseling en gezamenlijke inzet scholing en werk)
- Inzet op uitstroom naar een garantiebaan waar mogelijk (werkgeversaangepak)



Stroomopwaarts^{MVS}

SOW-route (2)

Inzetten beschut na SOW-route

Jaar 2

- Bieden van een interne garantiebaan in het werkleerbedrijf
- Focus op uitstroom naar garantiebaan
- Waar nodig indicatie beschut werk/dagbesteding

Kansen

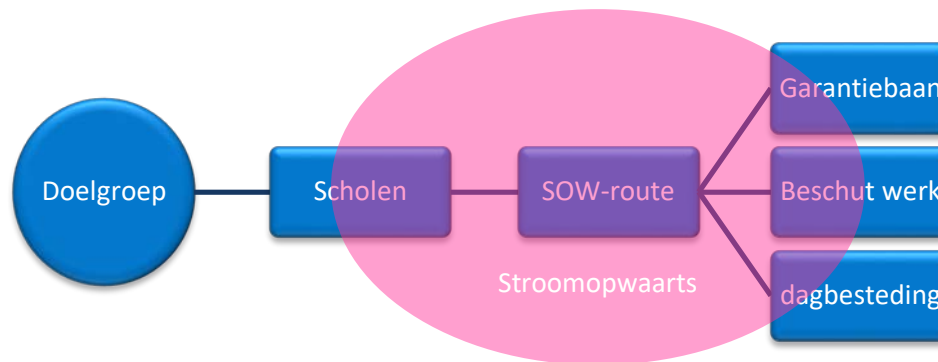
- Jongeren behouden hun opgedane vaardigheden
- Ontwikkelen van werknemersvaardigheden en individuele ontwikkeling
- Minder beschutte plekken – hoger maatschappelijk rendement
- Samenwerking scholen, maatschappelijk veld en werkgevers

Risico's

- Grotere groep beschut dan beschikbare middelen
- Te weinig garantiebanen
- Samenwerking scholen, maatschappelijk veld en werkgevers

Vervolg

- Doorontwikkeling aanpak met scholen, werkgevers en dagbesteding



- Na 3 jaar tussenevaluatie en na 5 jaar brede evaluatie



Stroomopwaarts^{MVS}

