

Het uniforme werkzoekenden- profiel

Voor alle werkzoekenden in
Nederland

29 september 2021

versie
1.3

auteur
Aleksander Henke

status
Ter beoordeling

VUM

VERBETEREN UITWISSELING
MATCHINGSGEGEVENS



Ministerie van Sociale Zaken en
Werkgelegenheid



Bijlagen

Versienr.	Naam document	Omschrijving inhoud document
0.8.4	Diagram Werkzoekendeprofiel	Dit document bevat het datamodel van het werkzoekendeprofiel. Dit is een visuele weergave van de werkzoekendengegevens en hun onderlinge relaties met elkaar.
0.8.4	Entiteiten en attributen werkzoekende profiel	Dit document bevat een overzicht van alle gegevens van het werkzoekende profiel met hun definities, datatypes, lengtes, code en waardelijsten.
1.2	Inventarisatie gegevens-standaarden	Dit document bevat een beschrijving van de Nederlandse en internationale standaarden die onderzocht zijn voor het tot stand komen van het uniforme werkzoekende profiel.
1.0	Inventarisatie werkbemiddelings- gegevens	Dit document bevat een inventarisatie van gebruikte gegevens in de werkbemiddeling bij verschillende IT-leveranciers bij gemeenten, uitzendbureaus en het UWV.
1.0	Vragenlijst Matchings- gegevens	Dit document bevat de vragenlijst aan gemeenten die gebruikt is om gebruikte gegevens in de werkbemiddeling en het arbeidsbemiddeling in kaart te brengen.
1.0	Privacy scan gegevens-set	Dit document bevat een risicobeoordeling vanuit de AVG op de gegevens in het werkzoekende profiel.
0.2	Beschrijving wijzigingsproces VUM- standaarden	Dit document beschrijft het wijzigingsproces van de VUM-standaarden en hoe wijzigingen worden beoordeeld door de werkgroep die hiervoor verantwoordelijk is.
0.8.3	Afsprakenstelsel VUM	Dit document beschrijft welke afspraken er zijn over deelname aan het VUM-stelsel en het gebruik van de VUM-gegevensstandaarden.

Inhoudsopgave

Bijlagen	1
Inleiding	3
1. Gegevens van het uniforme werkzoekendeprofiel	5
1.1 De gegevens van het uniforme werkzoekendeprofiel	6
1.1.1 Datamodel uniform werkzoekendeprofiel	6
1.1.2 Gegevens van het uniforme werkzoekendeprofiel	6
1.3 Soft skills in het werkzoekendeprofiel	10
1.4 Hard skills/Vaardigheden	10
2. De totstandkoming van het uniforme werkzoekendeprofiel	11
2.1 Nationale en Europese standaarden betreffende het werkdomein	11
2.2 Werkzoekende gegevens die nu in gebruik zijn	11
2.3 Eerdere vooronderzoeken over mogelijke verbeteringen in het werkdomein	12
2.4 IST en SOLL-situatie bij werkbemiddelaars bij gemeenten en IT-leveranciers	12
2.5 De AVG-richtlijnen betreffende bescherming persoonsgegevens	12
2.6 Toekomstige wijzigingen op het uniforme werkzoekendeprofiel	12
3. Beheer op het uniforme werkzoekendeprofiel	13
3.1 Wijzigingsprocedure en toetsingscriteria	13
4. Afspraken over het gebruik van de VUM-standaarden	14

Inleiding

Voor heel Nederland, zowel in de publieke als private sector

Dit document beschrijft het "Uniforme werkzoekendeprofiel". Dit profiel is een set uniforme gegevens die gebruikt kunnen worden om werkzoekenden te zoeken en vindbaar te maken voor potentiële werkgevers door heel Nederland over regio's heen, zowel voor de publieke als private sector. Daarnaast kan dit profiel gebruikt worden om werkzoekenden te matchen met werk en vacatures.

Best practices

Dit uniforme werkzoekendeprofiel is tot stand gekomen na uitgebreid onderzoek, inventarisatie en analyses van de benodigde standaarden en gegevens bij matchen door werkbemiddelaars in 2019/2020 in Nederland.

(Door het instellen van een beheergroep VUM-gegevensstandaarden wordt de actualiteit van het uniforme werkzoekende profiel gewaarborgd).

Het werkzoekendeprofiel is een weerspiegeling van de meest gebruikte, meest gangbare en meest succesvolle gegevens die een werkzoekende kan gebruiken om zo succesvol mogelijk te zijn in de eerste stap van het arbeidsbemiddelingsproces. Met andere woorden: het is een "**Best practice CV**" dat ervoor zorgt dat een werkzoekende zo goed mogelijk gevonden kan worden door werkbemiddelaars en dat er zo effectief mogelijk gematcht kan worden op vacatures.

Het grote voordeel van standaardisatie

Het VUM-project (Verbeteren Uitwisseling Matchingsgegevens) wil ervoor zorgen dat werkzoekenden en werkgevers elkaar beter kunnen vinden en beter met elkaar kunnen matchen. Een van de oplossingen hierbij zijn uniforme gegevensstandaarden, die zowel werkzoekenden als werkgevers kunnen gebruiken in onderlinge communicatie en matching. De introductie van deze standaarden biedt voordelen voor werkzoekenden en werkgevers. Werkzoekenden kunnen in principe door alle werkbemiddelaars gevonden worden. Werkgevers kunnen in een grotere pool van potentiële kandidaten zoeken.

Afgestemd met de uniforme vacaturestandaard

Om het matchen van werkzoekenden en vacatures te vergemakkelijken, is het uniforme werkzoekendeprofiel vanaf maart 2021 gekoppeld aan de uniforme vacaturestandaard. Dit betekent dat de data-definities en het format van matchingsgegevens van beide standaarden zoveel mogelijk overeenkomen.

Ook voor mensen met een beperking of afstand tot de arbeidsmarkt

Dit is onder andere mogelijk omdat specifieke vaardigheden (bijvoorbeeld goed zijn met Excel) en zachte kenmerken (zoals anderen graag helpen) van een werkzoekende ook worden vastgelegd. Met deze gegevens kunnen ook personen zonder diploma's of formele werkervaring aan werk en vacatures gekoppeld worden.

Zoeken op competenties en niet meer op persoonsgegevens

Het voorkomen van discriminatie en uitsluiting bij de selectie van werkzoekenden is een belangrijk ontwerpprincipe. Daarom zijn de zoekgegevens van een werkzoekende geanonimiseerd en zijn persoonlijke gegevens zoveel mogelijk geminimaliseerd. Alleen de contactgegevens van een werkzoekende zijn aanwezig: "Naam", "Emailadres" en "Telefoonnummer". Discriminatie of uitsluiting, anders dan met deze persoonsgegevens, wordt hiermee voorkomen.

Dit anonimiteitsbeginsel is ook belangrijk om misbruik van persoonlijke gegevens te voorkomen voor commerciële of politieke doeleinden.

Voorkomen van misbruik van persoonlijke gegevens

Omdat wet- en regelgeving niet voldoende zijn om discriminatie, uitsluiting en misbruik van persoonlijke gegevens te voorkomen, moeten er ook in de IT-techniek veiligheidsvoorzieningen ingebouwd worden om dit zoveel mogelijk te voorkomen (bijvoorbeeld "*Privacy by design*"). Daarom bestaat het nieuwe uniforme werkzoekendeprofiel uit een anoniem en niet-anoniem gedeelte. (Maar zelfs het niet-anonieme gedeelte bevat alleen naam, email en telefoonnummer).

Samenvattend

De belangrijkste kenmerken van het nieuwe uniforme werkzoekendeprofiel zijn:

1. Te gebruiken door heel Nederland en over grensstreken heen.
2. Afgestemd en gekoppeld aan de uniforme vacaturestandaard.
3. Geschikt voor mensen met een beperking of afstand tot de arbeidsmarkt.
4. Geschikt voor onbetaald werk.
5. Voorkomen van uitsluiting en discriminatie.
6. Voorkomen van misbruik van persoonlijke gegevens.

1. Gegevens van het uniforme werkzoekendeprofiel

Uniform werkzoekendeprofiel

In dit hoofdstuk staan de 63 gegevens beschreven die het uniforme werkzoekendeprofiel definiëren. Het **uniforme werkzoekendeprofiel** bevat alle gegevens die van een werkzoekende bekend zijn in het VUM-stelsel.

Matchingsprofiel

Uit deze set van 63 gegevens, is een subset van 42 gegevens gedefinieerd die samen het matchingsprofiel vormen. Het **matchingsprofiel** wordt gebruikt om een werkzoekende **te zoeken** in het VUM-stelsel.

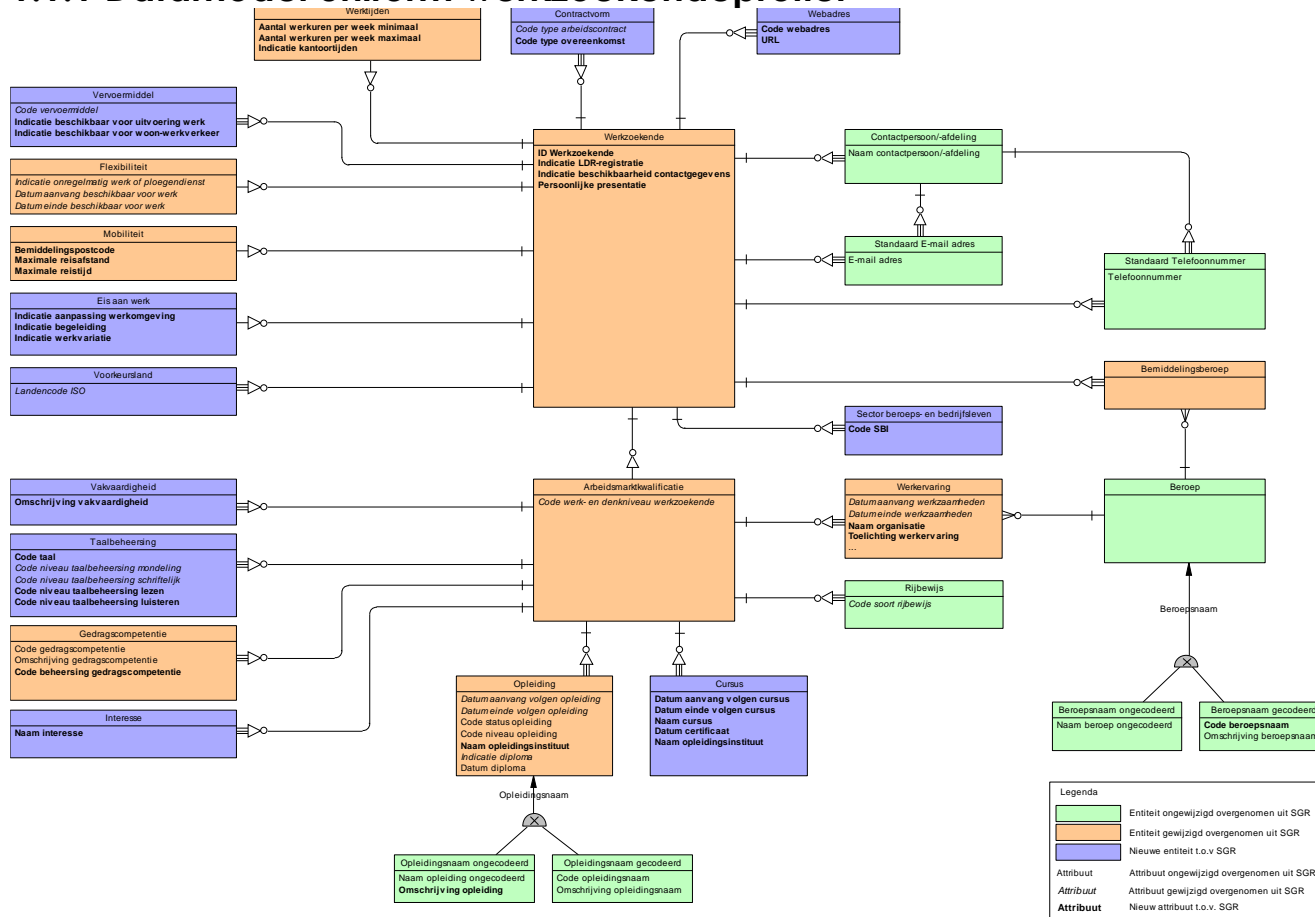
Inhoud van dit hoofdstuk

- Paragraaf 1.1 bevat het datamodel en de totale gegevensset met de bijbehorende codelijsten, waardebereiken en datatypen.
- Paragraaf 1.2 toont een overzicht van de gegevens uit het matchingsprofiel.
- Paragraaf 1.3 geeft de soft skills/gedragscompetenties weer die nu gebruikt worden.
- Paragraaf 1.4 geeft info over hard skills/vaardigheden.
- Paragraaf 1.5 bevat gegevens betreffende het proces en managementinformatie.

1.1 De gegevens van het uniforme werkzoekendeprofiel

De totale gegevensset van het uniforme werkzoekendeprofiel bestaat uit 63 gegevens, getoond in onderstaand datamodel en gegevenstabel. Uit deze totaal-set van 63 gegevens is een subset van 42 gegevens gedefinieerd die samen het matchingsprofiel vormen. Op dit matchingsprofiel kan gezocht worden.

1.1.1 Datamodel uniform werkzoekendeprofiel



(Zie bijlage: Diagram werkzoekende profiel v08.4)

1.1.2 Gegevens van het uniforme werkzoekendeprofiel

(Een volledige beschrijving met dataformats, codelijsten en definities is te vinden in de Excel-bijlage "Entiteiten en attributen werkzoekendeprofiel v0.8.4").

Nr.	Naam gegevensgroep (entiteit)	Naam gegeven (attribuut)	Omschrijving	Zoeken op dit gegeven
1	Arbeidsmarkt-kwalificatie	Code werk- en denkniveau werkzoekende	Code die het opleidingsniveau aangeeft dat bereikt is op basis van opleiding en/of werkervaring.	Ja
2	Beroepsnaam gecodeerd	Code beroepsnaam	De unieke code van de beroepsnaam uit het BO&C register.	Ja
3	Beroepsnaam ongecodeerd	Omschrijving beroepsnaam	De naam van het BEROEP	Ja
4	Beroepsnaam ongecodeerd	Naam beroep ongecodeerd	De omschrijving van het BEROEP.	Ja
5	Contactpersoon/-afdeling	Naam contactpersoon/-afdeling	De naam van de CONTACTPERSOON/-AFDELING	Nee

6	Contractvorm	Code type arbeidscontract	De code die aangeeft of het arbeidscontract voor bepaalde of onbepaalde tijd van toepassing is.	Ja
7	Contractvorm	Code type overeenkomst	De code die aangeeft welk type overeenkomst van toepassing is.	Ja
8	Cursus	Datum aanvang volgen cursus	De datum van de eerste dag waarop de cursus wordt of is gevolgd.	Nee
9	Cursus	Datum certificaat	De datum van de dag die op het certificaat staat.	Ja
10	Cursus	Datum einde volgen cursus	De datum van de laatste dag dat de cursus is gevolgd.	Nee
11	Cursus	Naam cursus	De naam van de cursus zoals deze bekend staat.	Ja
12	Cursus	Naam opleidingsinstituut	De naam van het instituut waar de opleiding of cursus is gevolgd.	Nee
13	Eis aan werk	Indicatie aanpassing werkomgeving	Indicatie die aangeeft of de werkzoekende een vorm van aanpassing aan de werkomgeving nodig heeft om te kunnen functioneren.	Nee
14	Eis aan werk	Indicatie begeleiding	Indicatie die aangeeft of de werkzoekende een vorm van begeleiding nodig heeft om te kunnen functioneren.	Nee
15	Eis aan werk	Indicatie werkvariatie	Indicatie die aangeeft of de werkzoekende een vorm van werkvariatie nodig heeft om te kunnen functioneren.	Nee
16	Flexibiliteit	Datum aanvang beschikbaar voor werk	De datum van de eerste werkdag.	Ja
17	Flexibiliteit	Datum einde beschikbaar voor werk	De datum van de laatste werkdag.	Ja
18	Flexibiliteit	Indicatie onregelmatig werk of ploegendienst	Indicatie die aangeeft of het werk op onregelmatige tijden en/of in ploegendienst plaatsvindt.	Ja
19	Gedrags-competentie	Code beheersing gedragscompetentie	De code die aangeeft in welke mate de gedragscompetentie beheerst wordt.	Ja
20	Gedrags-competentie	Code gedragscompetentie	De code die de GEDRAGSCOMPETENTIE aangeeft.	Ja
21	Gedrags-competentie	Omschrijving gedragscompetentie	De omschrijving van de GEDRAGSCOMPETENTIE	Ja
22	Interesse	Naam interesse	De naam van een interesse zoals deze is opgegeven door werkzoekende of werkgever.	Nee
23	Mobiliteit	Bemiddelingspostcode	De postcode van waaruit de werkzoekende bemiddeld wenst te worden.	Ja
24	Mobiliteit	Maximale reisafstand	De maximale afstand, uitgedrukt in kilometers, waarbinnen de werkzoekende wil worden bemiddeld.	Ja
25	Mobiliteit	Maximale reistijd	De maximale acceptabele reistijd in minuten die de werkzoekende accepteert in verband met het verrichten van werk.	Ja
26	Opleiding	Code niveau opleiding	De code die het niveau van de OPLEIDING aangeeft.	Ja

27	Opleiding	Code status opleiding	Code die aangeeft in welk stadium de OPLEIDING zich bevindt.	Nee
28	Opleiding	Datum aanvang volgen opleiding	De datum van de eerste dag waarop de opleiding wordt of is gevolgd.	Nee
29	Opleiding	Datum diploma	De datum van de dag die op het diploma staat.	Ja
30	Opleiding	Datum einde volgen opleiding	De datum van de laatste dag dat de opleiding is gevolgd.	Nee
31	Opleiding	Indicatie diploma	Indicatie die aangeeft of voor de OPLEIDING een diploma, een getuigschrift of één of meer (deel-)certifica(at)(en) is behaald.	Ja
32	Opleiding	Naam opleidingsinstituut	De naam van het instituut waar de opleiding of cursus is gevolgd.	Nee
33	Opleidingsnaam gecodeerd	Code opleidingsnaam	De unieke code van een OPLEIDINGSNAAM.	Ja
34	Opleidingsnaam gecodeerd	Omschrijving opleidingsnaam	De naam van de OPLEIDING.	Ja
35	Opleidingsnaam ongecodeerd	Naam opleiding ongecodeerd	De omschrijving van de OPLEIDING.	Ja
36	Opleidingsnaam ongecodeerd	Omschrijving opleiding	De eigen omschrijving van de opleiding.	Nee
37	Rijbewijs	Code soort rijbewijs	De code die de rijbewijscategorie aangeeft.	Ja
38	Sector beroeps- en bedrijfsleven	Code SBI	De code die de indeling van een bedrijf aangeeft volgens de Standaard Bedrijfs Indeling van het Centraal Bureau voor de Statistiek.	Ja
39	Standaard E-mail adres	E-mail adres	Het adres waaronder een PERSOON of ORGANISATIE per elektronische post bereikbaar is.	Nee
40	Standaard Telefoonnummer	Telefoonnummer	Het telefoonnummer waaronder een PERSOON of ORGANISATIE bereikbaar is.	Nee
41	Taalbeheersing	Code niveau taalbeheersing lezen	Code die het niveau van de leesvaardigheid van de natuurlijk persoon in de betreffende taal aangeeft.	Ja
42	Taalbeheersing	Code niveau taalbeheersing luisteren	Code die het niveau van luistervaardigheid van de natuurlijk persoon in de betreffende taal aangeeft.	Ja
43	Taalbeheersing	Code niveau taalbeheersing mondeling	Code die de mate aangeeft waarin de natuurlijk persoon de betreffende taal mondeling machtig is.	Ja
44	Taalbeheersing	Code niveau taalbeheersing schriftelijk	Code die de mate aangeeft waarin de natuurlijk persoon de betreffende taal schriftelijk machtig is.	Ja
45	Taalbeheersing	Code taal	De code die de taal aangeeft.	Ja
46	Vakvaardigheid	Omschrijving vakvaardigheid	De naamgeving van een handeling die in een bepaalde mate bekwaam uitgevoerd kan worden.	Ja
47	Vervoermiddel	Code vervoermiddel	De code die het soort vervoermiddel aangeeft.	Nee

48	Vervoermiddel	Indicatie beschikbaar voor uitvoering werk	Indicatie die aangeeft of er een vervoermiddel beschikbaar is voor het uitvoeren van de functie.	Ja
49	Vervoermiddel	Indicatie beschikbaar voor woon-werkverkeer	Indicatie die aangeeft of de werkzoekende het vervoermiddel ter beschikking heeft voor woon-werkverkeer.	Ja
50	Voorkeursland	Landencode ISO	De code van een huidig land of gebiedsdeel conform ISO 3166.	Ja
51	Webadres	Code webadres	De code die het soort webadres aangeeft.	Nee
52	Webadres	URL	De Uniform Resource Locator (URL) van het (web)adres van een bestand.	Nee
53	Werkervaring	Datum aanvang werkzaamheden	De datum van de eerste dag van de werkzaamheden.	Ja
54	Werkervaring	Datum einde werkzaamheden	De datum van de laatste dag van de werkzaamheden.	Ja
55	Werkervaring	Naam organisatie	De naam waaronder de organisatie bekend is.	Ja
56	Werkervaring	Toelichting werkervaring	De toelichting op de WERKERVARING.	Nee
57	Werktijden	Aantal werkuren per week maximaal	Het aantal dat de hoeveelheid maximale werkuren per week aangeeft.	Ja
58	Werktijden	Aantal werkuren per week minimaal	Het aantal dat de hoeveelheid minimale werkuren per week aangeeft.	Ja
59	Werktijden	Indicatie kantoor tijden	Indicatie die aangeeft of er sprake is van het deel van een dag waarin kantoorwerkzaamheden traditioneel (overdag) worden verricht.	Ja
60	Werkzoekende	ID Werkzoekende	Het unieke nummer waarmee een profiel wordt geïdentificeerd in een bronsysteem.	Nee
61	Werkzoekende	Indicatie beschikbaarheid contactgegevens	Indicatie die aangeeft of er contactgegevens, van de werkzoekende en/of de contactpersoon, in het profiel aanwezig zijn.	Ja
62	Werkzoekende	Indicatie LDR-registratie	De indicatie die aangeeft of voor de natuurlijk persoon in het Landelijk Doelgroepregister een grondslag met betrekking tot arbeidsbeperkteid geregistreerd is.	Ja
63	Werkzoekende	Persoonlijke presentatie	De persoonlijke presentatie van de werkzoekende.	Nee

1.3 Soft skills in het werkzoekendeprofiel

Soft skills, oftewel de gedragseigenschappen van een werkzoekende, zijn opgenomen in het uniforme werkzoekendeprofiel. Dit omdat de soft skills belangrijk zijn bij het bepalen of er duurzame gematcht kan worden tussen een werkgever en een werkzoekende.

Overzicht soft skills van het uniforme werkzoekendeprofiel (*bron: SGR*)

Nr.	Omschrijving soft skill/gedragscompetentie
1	Beslissen en activiteiten initiëren
2	Aansturen
3	Begeleiden
4	Aandacht en begrip tonen
5	Samenwerken en overleggen
6	Ethisch en integer handelen
7	Relaties bouwen en netwerken
8	Overtuigen en beïnvloeden
9	Presenteren
10	Formuleren en rapporteren
11	Vakdeskundigheid toepassen
12	Materialen en middelen inzetten
13	Analyseren
14	Onderzoeken
15	Creëren en innoveren
16	Leren
17	Plannen en organiseren
18	Op de behoeften en verwachtingen van de klant richten
19	Kwaliteit leveren
20	Instructies en procedures opvolgen
21	Omgaan met verandering en aanpassen
22	Met druk en tegenslag omgaan
23	Gedrevenheid en ambitie tonen
24	Ondernemend en commercieel handelen
25	Bedrijfsmatig handelen

Mogelijke waarden
1 Goed
2 Voldoende
3 Onvoldoende
4 Niet
5 Onderzoek noodzakelijk
9 Niet van toepassing

1.4 Hard skills/Vaardigheden

De hard skills/vaardigheden van een werkzoekende moeten nu nog als vrije tekst worden meegegeven. Zodra de hard skills-ontologie uit het project "Skills ontologie Competent.NL" klaar voor gebruik is of in productie wordt genomen, is het de bedoeling dat deze waarden(coderingen) gebruikt zullen worden in plaats van het huidige vrije tekstveld. Ditzelfde geldt ook voor de soft skills.

2. De totstandkoming van het uniforme werkzoekendeprofiel

Bij de ontwikkeling van de eerste versie van het uniforme werkzoekendeprofiel in 2019/2020 zijn vanuit verschillende invalshoeken de volgende onderdelen geïnventariseerd en geanalyseerd: *(Deze onderdelen worden in onderliggende paragrafen gedetailleerder beschreven).*

- A. Nationale en Europese standaarden betreffende het werkdomein/beroepen/opleidingen.
- B. Werkzoekendegegevens die nu gebruikt worden in de IT-systemen van gemeenten en overheid.
- C. Eerdere vooronderzoeken en rapportages over mogelijke verbeteringen in het werkdomein.
- D. De huidige en gewenste toekomstige situatie bij werkbemiddelaars bij gemeenten en IT-leveranciers.
- E. De AVG-richtlijnen betreffende bescherming persoonsgegevens.

Op deze manier is het werkzoekendeprofiel vanuit verschillende invalshoeken onderzocht.

Uit bovenstaande onderdelen zijn de gemene delers en *best practices* verzameld, wat heeft geleid tot de eerste versie van het uniforme werkzoekendeprofiel en het matchingsprofiel *(welke een subset is van de totale gegevensset).*

Deze huidige versie is in 2020 door gemeentelijke gremia, UWV en IT-leveranciers meerdere keren gereviseerd en becommentarieerd. Hieruit zijn ook nog enkele aanbevelingen voortgekomen die verwerkt zijn.

Gebruik van de SGR-standaard

Door de VUM-werkgroep gegevensstandaarden is ervoor gekozen om het uniforme werkzoekendeprofiel te beschrijven met gebruik van (termen van) de SUWI Gegevensregisterstandaard (SGR). Hiervoor is gekozen omdat:

- SGR de huidige standaard is voor het uitwisselen van gegevens tussen met name UWV en VNG.
- Aangezien UWV en VNG ook straks belangrijke stakeholders zijn, lag het voor de hand om de SGR als uitgangspunt te nemen.

2.1 Nationale en Europese standaarden betreffende het werkdomein

Onderstaande standaarden zijn nader onderzocht op bruikbaarheid en eventueel hergebruik:

- A. ESCO (beroepen, vaardigheden, kwalificaties)
- B. SETU (CV, vacatures, assignment)
- C. NEN (E-portfolio NL)
- D. SGR (SUWI Gegevensregister)

(Zie bijlage: Inventarisatie gegevensstandaarden v1.2)

Andere standaarden worden steeds in het oog gehouden en bij elke wijziging worden bestaande standaarden geraadpleegd.

2.2 Werkzoekende gegevens die nu in gebruik zijn

In 2019 is bij meerdere gemeenten en UWV geïnventariseerd welke gegevens en standaarden zij in het werkdomein gebruiken in hun IT-systemen. Deze inventarisatie is onder andere uitgevoerd om zeker te zijn dat het nieuwe uniforme werkzoekendeprofiel zal aansluiten op de huidige systemen en processen. *(Zie bijlage: Inventarisatie werkbemiddeling gegevens v1.0)*

2.3 Eerdere vooronderzoeken over mogelijke verbeteringen in het werkdomein

Onderstaande vooronderzoeken hebben een belangrijke bijdrage geleverd aan de totstandkoming van het uniforme werkzoekendeprofiel:

- A. KPMG-rapportage “Gegevensuitwisseling matchen op het werk” (2019).
- B. Concept werkzoekenden profiel WIGO4IT uit het project Edison (2018)*.
- C. UWV/Competent.nl-skills Ontologie.
- D. Rapport “Matchen van vacatures en werkzoekenden bijstandsgerechtigden”, Jos vd. Ploeg (2016).

Uit bovenstaande vooronderzoeken zijn uitgangspunten, principes en vereisten gedestilleerd die tot vorming van de nieuwe standaard hebben geleid.

**(Het concept werkzoekendeprofiel, dat in 2018 bij WIGO4IT is ontwikkeld, samen met de vier grote gemeenten Den Haag, Amsterdam, Rotterdam, Utrecht, heeft een belangrijke bijdrage geleverd aan de ontwikkeling van het huidige uniforme werkzoekendeprofiel).*

2.4 IST en SOLL-situatie bij werkbemiddelaars bij gemeenten en IT-leveranciers

Interviews in de vorm van standaardvragenlijsten zijn afgenomen bij werkbemiddelaars bij gemeenten over hun huidige werkprocessen. Hierbij werd gevraagd naar huidige knelpunten en gewenste verbeteringen.

(Zie bijlage: Vragenlijst matchingsgegevens v1.0)

Ook IT-leveranciers zijn gevraagd om hun mening te geven over de knel- en verbeterpunten van het werkzoekendeprofiel.

Daarnaast hebben enkele IT-leveranciers de gegevensset van het werkzoekendeprofiel al meerdere malen gereviewd en hun verbeteringen erop aangegeven.

2.5 De AVG-richtlijnen betreffende bescherming persoonsgegevens

In februari 2020 vond een eerste voorlopige privacyscan plaats op het uniforme werkzoekendeprofiel. Er werden geen noemenswaardige of blokkerende aandachtspunten gevonden voor een verdere doorontwikkeling van de nieuwe standaard. In de bijlage het volledige rapport.

(Zie bijlage: Privacy scan werkzoekende profiel v.1.0)

2.6 Toekomstige wijzigingen op het uniforme werkzoekendeprofiel

Toekomstige aangevraagde wijzigingen op het uniforme werkzoekendeprofiel zullen via een vastgesteld wijzigingsproces behandeld worden. Dit wijzigingsproces wordt in hoofdstuk 3 gedetailleerder beschreven.

3. Beheer op het uniforme werkzoekendeprofiel

Het uniforme werkzoekendeprofiel moet beheerd en actueel gehouden worden, net als de overige VUM-standaarden. Voor dit beheerproces zijn globaal drie stappen nodig.

1. Aanleveren van wensen en verzoeken (Business, VUM-gebruikersgroep)
2. Controleren en uitdenken oplossingen (VUM-werkgroep Gegevensstandaarden)
3. Technisch uitvoeren van de wijzigingen (BKWI)

Het beheer van het uniforme werkzoekendeprofiel wordt op dit moment uitgevoerd door de VUM-werkgroep Gegevensstandaarden. Deze werkgroep bestaat uit businessanalisten en een gegevensarchitect van VNG en UWV.

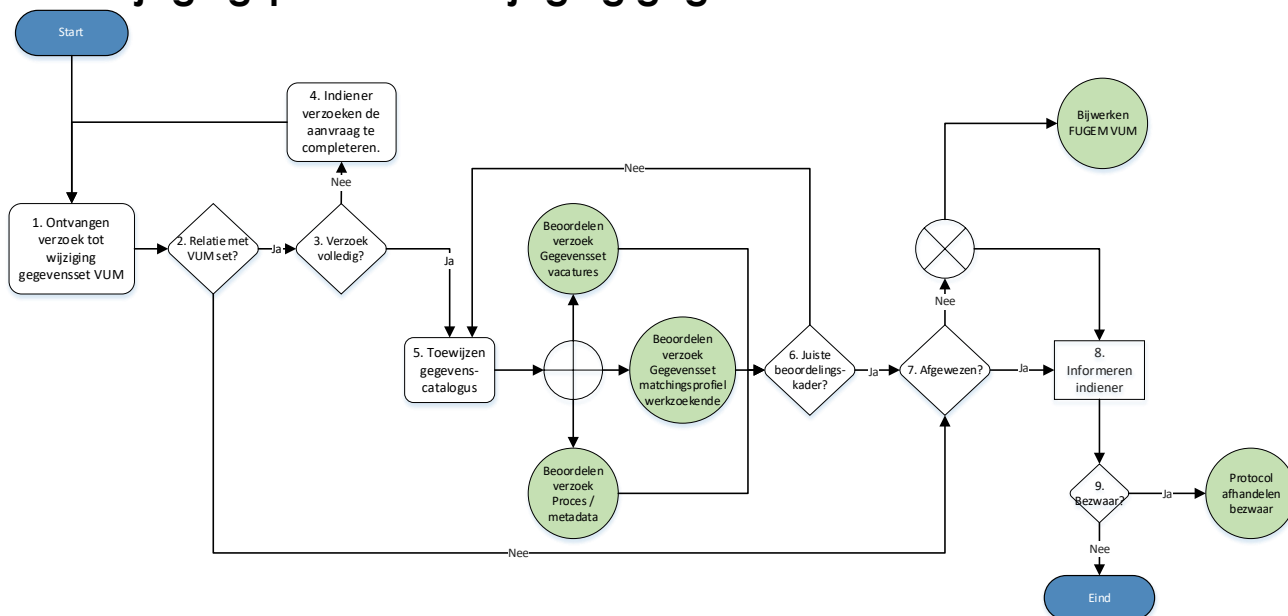
Om de belangen van verschillende stakeholders naar ieders tevredenheid en transparant te vertegenwoordigen wordt er gewerkt volgens een vaste procedure en vooraf gestelde toetsingscriteria.

Daarnaast heeft de VUM-werkgroep Gegevensstandaarden gekozen voor een stabiele eerste versie waarmee iedereen kan werken. Elke toekomstige wijziging/verandering aan het profiel wordt zorgvuldig afgewogen.

3.1 Wijzigingsprocedure en toetsingscriteria

Hieronder wordt een uittreksel getoond van de wijzigingsprocedure en de toetsingscriteria die worden gebruikt om aanvragen tot wijzigingen te beoordelen. Het volledige wijzigingsproces van de VUM-standaarden inclusief toetsingscriteria staat beschreven in het document "Beschrijving wijzigingsproces VUM-standaarden". (Zie bijlage)

3.1.1 Wijzigingsprocedure wijziging gegevensset VUM



4. Afspraken over het gebruik van de VUM-standaarden

Omdat het uniforme werkzoekendeprofiel een “*best practices*”-product is, afgestemd op de wensen en eisen van het werkdomein, kan het door elke partij gebruikt worden.

Voor het succesvol gebruik van deze standaard zijn echter nog gebruiksvoorwaarden en een bijbehorende IT-infrastructuur nodig. De gebruiksvoorwaarden gaan bijvoorbeeld over de kwaliteit van de gegevens of afspraken ter voorkoming van misbruik. De benodigde IT-infrastructuur beschrijft wat er nodig is om aan het uitwisselingsmechanisme mee te doen.

Overige documenten

De gebruiksvoorwaarden en de IT-infrastructuur worden in aparte documenten beschreven, namelijk in:

- “VUM-IT-infrastructuur” door VUM-werkgroep Architectuur.
- “VUM-afsprakenstelsel” door VUM-werkgroep Afsprakenstelsel.
- “VUM-wet-en-regelgeving” door VUM-werkgroep Wet en regelgeving.