



zuid-kennemerland-ijmond.werkgeversanno.nu

Eindrapportage 2021-2021

Eindrapportage arbeidsmarktregiocampagnes 2021-2020

Arbeidsmarktregio's

Achterhoek
Amersfoort
Drechtsteden
Drenthe
Flevoland
Foodvalley
Friesland
Gooi-en Vechtstreek
Gorinchem / AV Regio
Groningen
Groot-Amsterdam
Haaglanden
Helmond aan de Peel
Holland Rijnland
Midden-Brabant
Midden-Gelderland
Midden-Holland
Midden-Utrecht

Noord-Holland Noord
Noord-Limburg
Noordoost-Brabant
Rijk van Nijmegen / Gelderland (Zuid)
Rijnmond
Rivierenland
Stedendriehoek en Noord-Veluwe
Twente
West-Brabant
Zaanstreek-Waterland
Zuid-Kennemerland en IJmond
Zuid-Holland Centraal
Zuidoost Brabant
Regio Zwolle
Zeeland
Zuid-Limburg

Midden-Limburg (niet deelgenomen)

**Arbeidsmarktregio
Zuid-Kennemerland en IJmond
2021**

2021

Samengestelde cijfers 2021 arbeidsmarktregio

Zuid-Kennemerland en IJmond

Bereik regio^(*)
campagne

94.728

Pagina's per
bezoek

1,76

Contact-leads^(**)

11

Bezoeken regio
campagne site

730

Sessieduur per
bezoek

39 sec

Conversieratio

1,51%

Klikratio (CTR) Google Search ads: 4,03%

Klikratio (CTR) Google Display ads: 0,38%

Klikratio (CTR) Youtube Video ads: 0,43%

(*) **Bereik** DPG media en externe content netwerk mediagarant niet opgenomen in bovenstaand bereikcijfer, omdat hun rapportages niet op arbeidsmarktregio segment konden worden opgedeeld.

(**) **Contact-lead** bestaat uit een telefoongesprek, mailbericht, of ingevuld contactformulier

The screenshot shows the website interface for 'Werkgevers Servicepunt' in the 'Zuid-Kennemerland en IJmond' region. The header includes a navigation menu with 'Home', 'Personeel', 'Subsidies', 'Advies', 'Over WSP', and 'Contact'. The main content area features a large image of people in a workshop setting with the headline 'De werkvloer van morgen vraagt werkgevers anno nu'. Below this is a 'Lees voor' button and a paragraph of text. A red button labeled 'Ik zoek personeel' is also visible. The lower section contains three main blocks: 'WSP voor werkgevers anno nu' with a sub-section 'WSP helpt u met:' listing 'Werving en selectie van personeel', 'Advies om personeel te vinden en binden', and 'Advies over regelingen en subsidies'; 'Personeel vinden in regio Zuid-Kennemerland en IJmond' with a sub-section 'De huidige arbeidsmarkt vraagt om slimme personeelsoplossingen...'; and three smaller cards: 'Personeel met subsidie?', 'Op zoek naar personeel in regio Zuid-Kennemerland en IJmond?', and 'Advies voor werkgevers in regio Zuid-Kennemerland en IJmond'.

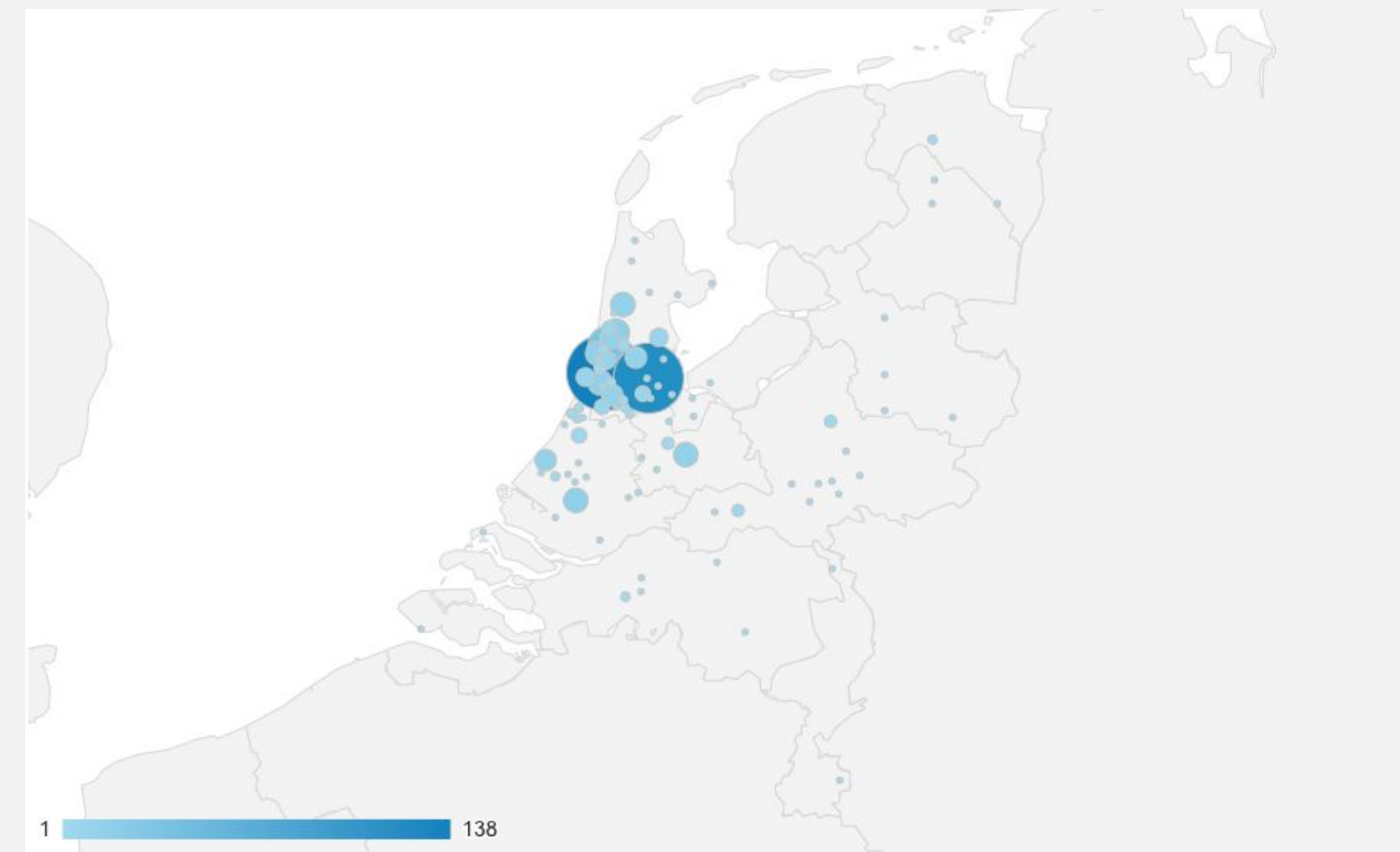
Arbeidsmarktregio

Zuid-Kennemerland en IJmond

Top plaatsen

Plaats ?	Acquisitie		
	Gebruikers ? ↓	Nieuwe gebruikers ?	Sessies ?
	543 % van totaal: 96,11% (565)	541 % van totaal: 96,09% (563)	708 % van totaal: 96,99% (730)
1. Haarlem	138 (24,64%)	136 (25,14%)	165 (23,31%)
2. Amsterdam	115 (20,54%)	109 (20,15%)	151 (21,33%)
3. Beverwijk	32 (5,71%)	31 (5,73%)	42 (5,93%)
4. Uitgeest	17 (3,04%)	16 (2,96%)	18 (2,54%)
5. Rotterdam	16 (2,86%)	16 (2,96%)	19 (2,68%)
6. Heemstede	14 (2,50%)	14 (2,59%)	14 (1,98%)
7. IJmuiden	14 (2,50%)	14 (2,59%)	16 (2,26%)
8. Alkmaar	13 (2,32%)	13 (2,40%)	16 (2,26%)
9. Utrecht	13 (2,32%)	12 (2,22%)	14 (1,98%)
10. Heemskerk	12 (2,14%)	12 (2,22%)	12 (1,69%)

Top GEO(*) Locaties



(*) **GEO segmentatie:** Mensen die zich (regelmatig) op de targetlocatie bevinden.

2021

Arbeidsmarktregio

Zuid-Kennemerland en IJmond

	Acquisitie			Gedrag		
	Sessies	Gebruikers	Nieuwe gebruikers	Gem. sessieduur	Bouncepercentage	Pagina's/sessie
	730	565	563	00:00:39	68,77%	1,76
1 Paid Search	211			00:00:42		
2 Display	276			00:00:13		
3 Organic Search	146			00:01:26		
4 Direct	52			00:00:49		
5 (Other)	43			00:00:18		
6 Referral	2			00:00:56		

Externe content en linkbuilding

Specificaties

- Het versterken van de organische vindbaarheid van de arbeidsmarktregio site op relevante zoekwoorden;
- het genereren van relevante bezoekers naar de arbeidsmarktregio site;
- segmenten: bouw, zorg en onderwijs.




NBG NATIONALE BOUWGIDS

Bouwnieuws Woningbouw Utiliteitsbouw Infra Bouwagenda Bouwvacatures

NBG Leerwerktraject in de bouw: een interessante optie voor werkgevers? - 22 september '21

De bouwsector heeft te maken met een groot aantal problemen, waarvan het personeelstekort er slechts één is. En dat terwijl veel Nederlanders met het woningtekort hun hoop hebben gevestigd op de bouw. Juist in deze periode is het voor bouwbedrijven belangrijk om over voldoende en geschoold personeel te beschikken. Een creatieve oplossing: het leerwerktraject om professionals op te leiden in de bouw.



Leren en werken in bouw

Veel bouwbedrijven hebben te maken met onvoldoende geschoold, dan wel simpelweg te weinig personeel. Er is behoefte aan mensen die met de handen willen werken. Hoe gaan we dit in de komende jaren vormgeven? Het aantal mensen dat van school komt is lang niet altijd toereikend, waardoor andere oplossingen nodig blijven. Eén van die oplossingen is het leerwerktraject: een traject waarin onder meer technici, timmermannen, schilders en lassers op de werkvloer worden opgeleid. Voor werkgevers betekent dit een directe en duurzame versterking van het personeelsbestand.

Hoe ziet dat leerwerktraject eruit?

Projecten binnen de bouwsector zijn doorgaans divers van aard, en datzelfde geldt voor de bedrijven die actief zijn in deze sector. Dat betekent dat niet elke werkzoekende in de bouw zomaar aan de slag kan bij een bedrijf naar keuze. Het vereist een zekere match tussen de expertise en mogelijkheden van de werknemer enerzijds, en de werkwijze van het bedrijf anderzijds. Juist dat komt samen binnen het leerwerktraject. Een leerwerktraject is betaald, waardoor men gedurende de opleiding al beschikt over de incentive om geld te verdienen.

Voor werkgevers in de bouw is een leerwerktraject de ideale oplossing om de juiste mensen in huis te halen. Het biedt ruimte om de werknemer in opleiding van dichtbij te beoordelen, zonder dat er garanties gegeven hoeven te worden op een al dan niet langer dienstverband.

Gebruikmaken van de mogelijkheden

De bouw heeft het niet makkelijk, en dat betekent dat men gebruik moet maken van de mogelijkheden die zich aandienen. Vakmensen die momenteel nog niet beschikken over de gewenste skills en expertise, kunnen dit opdoen binnen een leerwerktraject. De zogenaamde soft skills kunnen eenvoudig worden aangeleerd, en direct worden vertaald naar de werkvloer. Een laagdrempelige en effectieve work-around om mensen mee te nemen naar de volgende stap in de bouw.

Over welke skills hebben we het dan? Je zou dan bijvoorbeeld kunnen denken aan een opleiding tot werkvoorbereider of timmerman. Skills die goed aan te leren zijn, en die de werkdruk onder het huidige personeel kunnen doen afnemen.

NZG NATIONALE ZORGGIDS

Zorgnieuws Kraamzorg Jeugdzorg Ouderenzorg Gehandicaptenzorg GGZ Ziekenhuizen

Zorgagenda Zorgvacatures Blogs Interviews Acties Dossier Corona

NZG Werken met loonkostensubsidie in de zorgsector - 22 september '21

De vraag naar zorgpersoneel is groot, en elke hand aan het bed is er één. Bij de werving van nieuw personeel is het dan ook een logische stap om een zo breed mogelijke doelgroep te betrekken. Werknemers met een beperking zijn daar één van. Zij kunnen ondanks hun beperking en afstand tot de arbeidsmarkt nog steeds van grote waarde zijn voor de organisatie. Om die reden kunnen zorgwerkgevers voor loonkostensubsidie aankloppen bij de gemeente. Hoe werkt dit precies?



Wat is loonkostensubsidie?

Loonkostensubsidie is een vast onderdeel van de Participatiewet, welke in het leven is geroepen om zoveel mogelijk mensen naar vermogen te laten 'participeren' in het werkproces. Werknemers met een beperking kunnen hiermee nog altijd leidinggevende of ondersteunende werkzaamheden blijven uitvoeren, zij het op een ander arbeidsniveau. Om dat verschil in productiviteit voor de werkgever te compenseren, kunnen zij bij de gemeente een beroep doen op de loonkostensubsidie.

Hoe ziet de loonkostensubsidie er in de praktijk uit? Als werkgever kan je terecht bij een werkgeversservicepunt (WSP) in de regio voor de aanvraag. Hierop bezoekt een WSP-adviseur de zorginstelling. Voor de betreffende werknemer wordt bekeken wat hij of zij in een uur of werkdag kan doen en de daarbij behorende verloning; dit is de loonwaarde. Vanaf de ingang van het traject, dat doorgaans 3 tot 6 maanden duurt, krijgt de werknemer een uurloon betaald. Hierop ontstaat een verschil tussen de loonwaarde en het uiteindelijke loon. De werkgever ontvangt dat verschil als compensatie in de vorm van loonkostensubsidie. In de praktijk ook wel het verschil in productiviteit of efficiëntie.

Wat kunnen werknemers met een beperking toevoegen?

Het belangrijkste doel van de Participatiewet is om de arbeidsmarkt voor werknemers met een beperking zo toegankelijk mogelijk te houden. En dat kan ook, want binnen diverse sectoren en bedrijven kunnen deze vakmensen leidinggevende en ondersteunende taken vervullen. Binnen de zorg zie je dit terug in het teamwork en het invullen van ondersteunende werkzaamheden, waarmee de taakinvulling voor andere werknemers makkelijker wordt gemaakt. Voorbeelden zijn administratieve handelingen en het ordenen van de medicatie.

Voordelen voor werkgevers


NOG NATIONALE ONDERWIJSGIDS

Onderwijsnieuws Kinderopvang Basisonderwijs Speciaal Onderwijs Voortgezet Onderwijs MB

Onderwijsagenda Onderwijsvacatures Blog Interviews Examens Acties

NOG Leerwerktraject binnen het onderwijs: kansen voor werkgevers - 22 september '21

Het onderwijs schreeuwt om nieuwe vakkrachten. De laatste jaren bereiken steeds meer verhalen de media dat schoolklassen naar huis worden gestuurd, als gevolg van personeelstekorten. Een zorgwekkende tendens, welke niet zomaar te doorbreken lijkt. Met name in de grote steden en in krimpregio's moeten onderwijsinstellingen op zoek naar creatieve oplossingen. Welke rol kan een leerwerktraject daarin spelen?



Mensen wél bereid om in onderwijs te werken

Hoewel het niet altijd zo lijkt, zijn mensen wel degelijk bereid in het onderwijs aan de slag te gaan. Dit zien we zowel op de lerarenopleidingen, als ook bij professionals die na hun actieve jaren in het bedrijfsleven binnen het onderwijs willen starten. In dat laatste geval ontbreekt evenwel de opleiding en achtergrond. Een meerjarige opleiding is voor deze doelgroep in principe niet meer interessant, en dus kan het leerwerktraject uitkomst bieden.

Welke kansen biedt dit voor werkgevers? Een leerwerktraject in het onderwijs vormt de ideale instap voor starters in het onderwijs. Aan de hand van praktijkervaring worden 'nieuwe onderwijzers' opgeleid tot volwaardige docenten en leerkrachten. Anderzijds lost dit voor de werkgever een eventueel personeelstekort op.

De voordelen van een leerwerktraject

Wat zijn de voordelen van werken en leren op hetzelfde moment, vanuit het oogpunt van de werkgever? Veel vakkrachten uit het bedrijfsleven brengen vaak al waardevolle praktijkervaring mee, waar je als onderwijsinstelling direct profijt van hebt. De theoretische kennis binnen het primair, voortgezet of hoger onderwijs leren ze aan de hand van het leerwerktraject. De werkgever voorziet eveneens in de actieve begeleiding van de leerling, waarmee zij een duurzame band opbouwen. Na het afronden van het leerwerktraject is de kans dan ook groot dat de kandidaat behouden blijft voor je onderwijsinstelling. Een duurzame investering in de toekomst dus.

Overigens biedt het leerwerktraject, in positieve zin, voldoende ruimte voor werkgevers om te bepalen of men na afloop van het traject verder wil gaan met de betreffende werknemer.

Wat kan een praktijk professional toevoegen?

Praktijkkennis; het is onmiskenbaar gewenst in het onderwijs. Die kennis op specifieke gebieden kan zich met name binnen het voortgezet en hoger onderwijs profileren, waarmee het belang van ervaring in het onderwijs wegvalt. In het primair onderwijs is praktijkkennis niet altijd even belangrijk; hier zien we met name ervaren professionals die 'iets willen terugdoen'. Professionals uit gerichte vakgebieden voorzien in nieuwe inzichten binnen het onderwijs, waarmee scholen een directe kwaliteitsslag kunnen maken.

Gesponsorde artikelen

CTR: 0,24% net onder gemiddelde van 0,25% tot 0,30%.

Specificaties

- 7 verwijzingen naar campagne sites
- Regionale segmentatie
- Publicatie duur van 3 weken



Bent u op zoek naar personeel? Werkgevers anno nu zoeken naar kansen. Werkgeversservicepunt (WSP) heeft een divers bestand van werkzoekenden die graag willen werken.

Maak uw keuze uit een van de onderstaande arbeidsregio's

- [Drechtsteden](#)
- [Groot-Amsterdam](#)
- [Haaglanden](#)
- [Holland Rijnland](#)
- [Midden-Holland](#)
- [Noord-Holland Noord](#)
- [Rijnmond](#)
- [Zaanstreek-Waterland](#)
- [Zuid-Kennemerland en IJmond](#) ←
- [Zuid-Holland Centraal](#)

< de ONDERNEMER

Voorpagina Academy Bedrijfsoverdracht Brexit Cryptocurrency Videos Podcasts

Aangeboden door Werkgevers anno nu

BRANDED CONTENT PERSONEEL

Werkgevers anno nu: zet in op inclusiviteit en profiteer van de vele voordelen

Werkgevers anno nu zien kansen waar anderen bedreigingen zien. Met als resultaat: gemotiveerd personeel op een werkplek die bij hen past. Ben jij op zoek naar personeel? Dan is er een aantrekkelijke optie. Neem iemand in dienst die wat verder van de arbeidsmarkt afstaat. Profiteer van fiscale voordelen. En boost het imago van jouw organisatie. Want jij zet in op inclusiviteit.

Crissy Mulder 7 oktober 2021

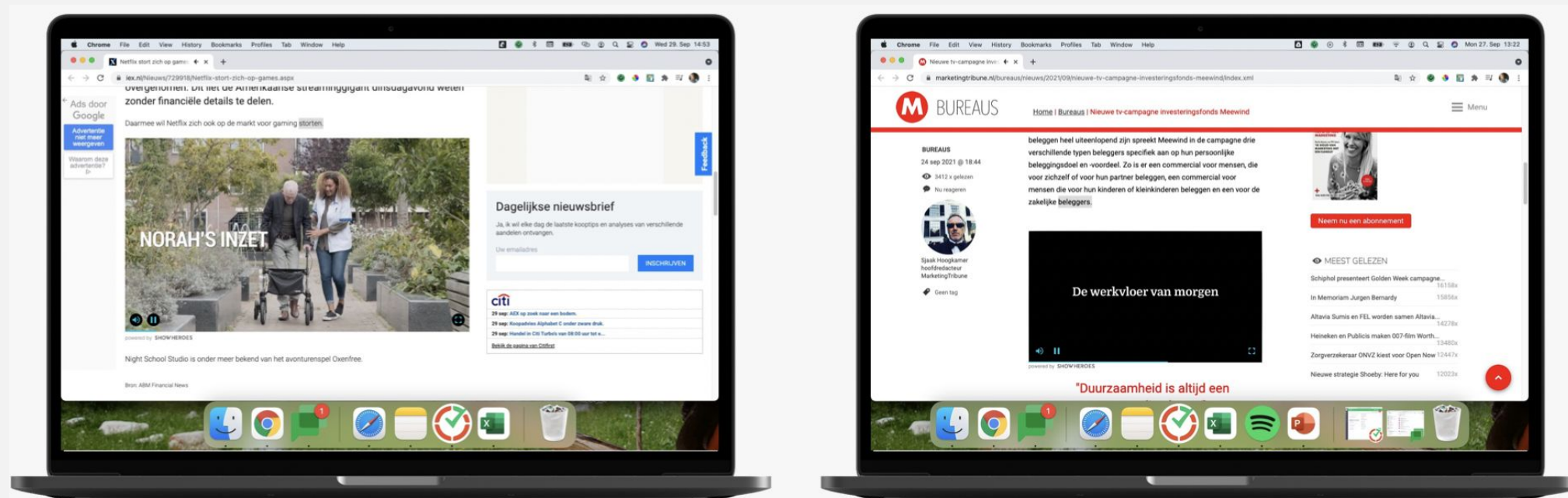
2021

Showheroes Native Video

Specificaties

- Native In-stream video ads
- Sector segmentatie: Bouw, Horeca, ICT en Zorg
- 2 maal burst 2 weken

Native Video uitingen



Vertoningen(*)

Klikken

26.876

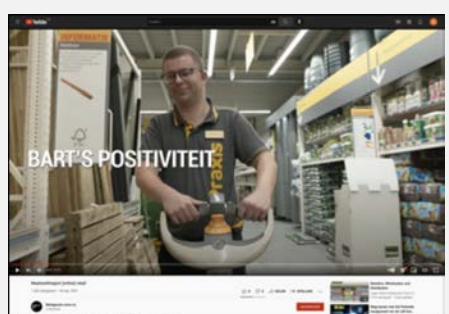
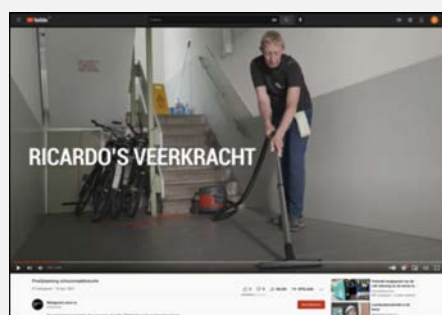
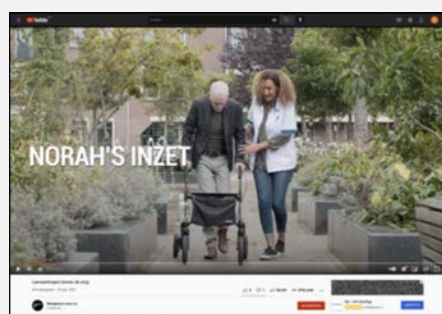
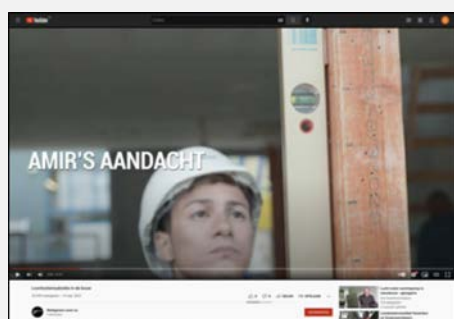
24

CTR: 0,09% (0,25% is gemiddeld)

(*) Segmentatie: Op provincie niveau

Youtube video

Video uitingen



Specificaties

- Regionale segmentatie arbeidsregio's
- In-stream video ad die kan worden overgeslagen
- Sector segmentatie: bouw, horeca, logistiek retail, schoonmaak en zorg
- 2 maal burst 2 weken



Vertoningen

9.117

Klikken

39

5x thema's en 5x standaard display-uitingen

CTR: 0,43% (0,25% is gemiddeld)

Google Display



Vertoningen

Klikken

53.378

205

5x thema's en 5x standaard display-uitingen

CTR: 0,38% (0,25% is gemiddeld)

Formaten



336 x 280

Specificaties

- Regionale segmentatie arbeidregio's
- Segmentatie: bedrijven en industrie en zakelijke dienstverlening
- 5 sets met 5 meest gangbare formaten display banners
- 2 maal burst 2 weken



320 x 50



728 x 90



300 x 250



970 x 250

2021

Google Zoekmachine



Search Ad uitingen Desktop (voorbeeld)

Subsidies voor werkgevers | Voor aantrekken van personeel
 Adv. midden-utrecht.werkgeversanno.nl/subsidie/werkgevers 030 300 29 22
 Wilt u weten welke subsidies u kunt aanvragen voor het aantrekken van nieuw personeel? Bekijk hier de mogelijkheden en neem contact op voor vrijblijvend advies.
 Betere resultaten · Hogere omzet · Maatschappelijke impact
 Services: Personeel, Subsidie, Advies

Personeel met subsidie?
 Personeel werven in Midden Utrecht?
 Benut onze subsidies en regelingen

Op zoek naar personeel?
 WSP Midden Utrecht biedt gemotiveerde werkzoekenden

WSP Midden Utrecht
 Werkgeversservicepunt is het regio aanspreekpunt voor werkgevers

Neem contact op
 Werkgevers anno nu zoeken kansen. WSP helpt hier graag verder mee.

Mobiel (voorbeeld)

Op zoek naar personeel? | WSP helpt kosteloos met werven | In regio Noord-Holland Noord
 Adv. noord-holland-noord.werkgeversanno.nl/personee...
 Bekijk de mogelijkheden en neem contact op voor vrijblijvend advies. Betere resultaten. Hogere omzet. Maatschappelijke impact. Services: Personeel, Subsidie, Advies

Personeel met subsidie? WSP Noord-Holland No...

Op zoek naar personeel? Neem contact op

Bel ons op: 072 - 700 33 36

Keyword insert (voorbeeld)

{Keyword:Leerwerktraject}| Start een leerwerktraject | In regio Rijnmond
 rijmond.werkgeversanno.nl/Leerwerktraject
 Interesse in een leerwerktraject? Bekijk de mogelijkheden en neem contact op.

Responsive (voorbeeld)

Vind passend personeel | Start een leerwerktraject | In regio Holland Rijnland + nog 3
 holland-rijnland.werkgeversanno.nl/opleiden/leerwerktraject
 Vind passend personeel. Ontdek talent in een leerwerktraject. Bij elk leerwerktraject zijn er subsidies en regelingen van toepassing. + nog 2
 Itemdetails weergeven

Specificaties

- Regio segmentatie

Advertentiegroepen

- Subsidie
- Personeel werven
- Advies arbeidsmarktinformatie
- Participatiewet
- Opleiden

Meest getoonde uiting

● Werven

Acute personeelsvraag? | WSP helpt kosteloos met werven
 Adv. zuid-kennemerland-ijmond.werkgeversanno.nl/arbeids... 085 019 0427
 Bekijk de mogelijkheden in regio Zuid-Kennemerland. Neem contact op voor vrijblijvend advies.
 Hogere omzet · Betere resultaten · Hulp voor werkzoekenden · Maatschappelijke i...
 Services: Personeel, Subsidie, Advies

Personeel met subsidie? Participatiewet
 WSP Z-Kennemerland Neem contact op

Adv.	Vertoningen	Klikken	CTR
● Aangezet	782	28	3,58%

Uiting met hoogste CTR

● Opleiden

Personeel opleiden | Nieuw personeel opleiden? | Krijg kosteloos advies
 Adv. zuid-kennemerland-ijmond.werkgeversan...
 Werf jongeren via een leerwerktraject. Start vandaag.
 Participatiewet
 WSP Z-Kennemerland

Adv.	Vertoningen	Klikken	CTR
● Aangezet	585	48	8,21%

Betaalde search (SEA)

Klikken

Vertoningen

216

5.357

6x Zoekwoord ads, met 5 variaties per regio

CTR: 4,03% (is bovengemiddeld)

Onbetaalde search (SEO)

Klikken

Vertoningen

146

2.105

Getargete locaties

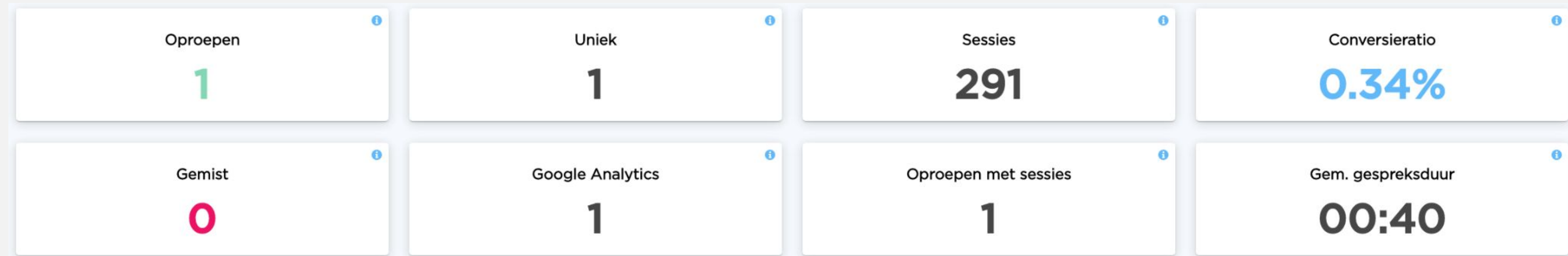


2021

Arbeidsmarktregio

Zuid-Kennemerland en IJmond

Call Tracking Statistieken



**Arbeidsmarktregio
Zuid-Kennemerland en IJmond
2020**

2020

Samengestelde cijfers 2020 arbeidsmarktregio

Zuid-Kennemerland en IJmond

Bereik regio
campagne

528.600

Pagina's per
bezoek

1,27

Contact-leads^(*)

2

Bezoeken regio
campagne site

2.288

Sessieduur per
bezoek

35 sec

Conversieratio

0,09%

Klikratio (CTR) Google Search ads: 8,08%

Klikratio (CTR) Google Display ads: 0,34%

Klikratio (CTR) Youtube Video ads: 0,50%

(*) **Contact-lead** bestaat uit een telefoongesprek, mailbericht, of ingevuld contactformulier

Werkgevers Servicepunt Zuid-Kennemerland en IJmond

Uw arbeidsmarktregio: zuid-kennemerland-ijmond

Home Personeel Subsidies Advies Over WSP Contact

De werkvloer van morgen vraagt werkgevers anno nu

Lees voor

Bent u op zoek naar personeel? Werkgevers anno nu zoeken naar kansen. WerkgeversServicepunt Zuid-Kennemerland en IJmond (WSP) heeft een divers bestand van werkzoekenden die graag willen werken.

[Ik zoek personeel](#)

Op de werkvloer bij Patina Dakdenkers

WSP voor werkgevers anno nu

Wij helpen werkzoekenden die graag willen werken aan een baan bij werkgevers zoals u. Denk aan jongeren, 50-plussers, mensen met een arbeidsbeperking en statushouders. Laat u verrassen door de talenten van onze kandidaten.

WSP helpt u met:

- ✓ Werving en selectie van personeel
- ✓ Advies om personeel te vinden en binden
- ✓ Advies over regelingen en subsidies

Personeel vinden in regio Zuid-Kennemerland en IJmond

De huidige arbeidsmarkt vraagt om slimme personeelso oplossingen. Wij helpen u daarbij! We geven advies op maat en kennen de regelingen en subsidies. Onze adviseurs ondersteunen u graag.

[Personeel met subsidie?](#)

[Op zoek naar personeel in regio Zuid-Kennemerland en IJmond?](#)

[Advies voor werkgevers in regio Zuid-Kennemerland en IJmond](#)

2020

Arbeidsmarktregio

Zuid-Kennemerland en IJmond

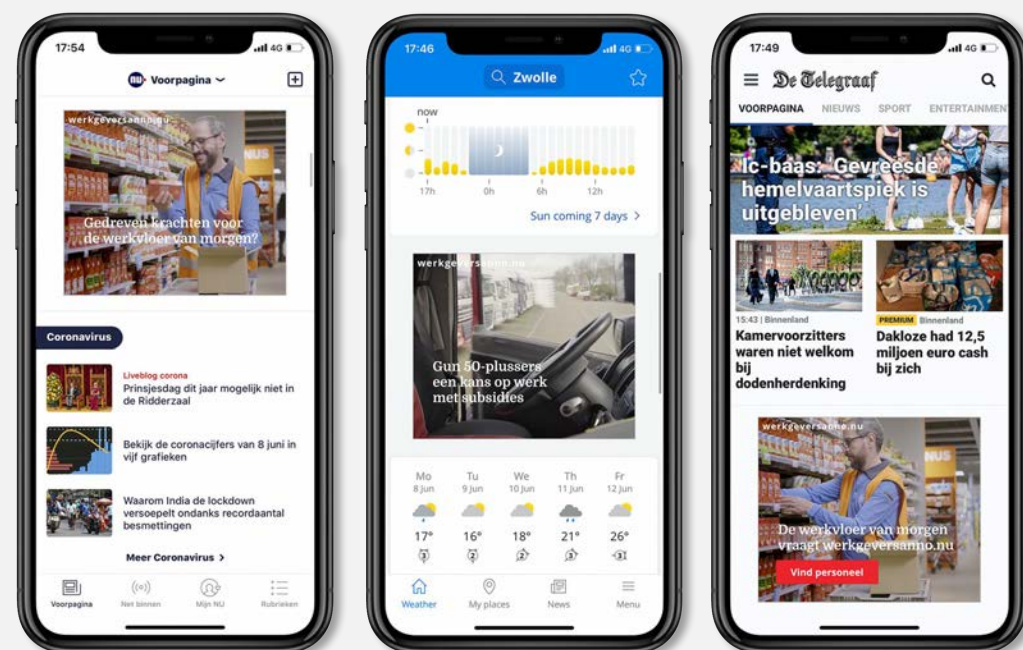
Prestatie kanalen bezoekersverkeer

	Acquisitie			Gedrag		
	Sessies	Gebruikers	Nieuwe gebruikers	Gem. sessieduur	Bouncepercentage	Pagina's/sessie
	2.288	1.597	1.596	00:00:35	84,70%	1,27
1 ■ Display	1.877	<div style="width: 80%;"><div style="background-color: blue; height: 10px;"></div></div>		00:00:37	<div style="width: 80%;"><div style="background-color: blue; height: 10px;"></div></div>	
2 ■ Paid Search	292	<div style="width: 15%;"><div style="background-color: blue; height: 10px;"></div></div>		00:00:25	<div style="width: 40%;"><div style="background-color: blue; height: 10px;"></div></div>	
3 ■ Direct	59	<div style="width: 5%;"><div style="background-color: blue; height: 10px;"></div></div>		00:00:41	<div style="width: 85%;"><div style="background-color: blue; height: 10px;"></div></div>	
4 ■ (Other)	32	<div style="width: 2%;"><div style="background-color: blue; height: 10px;"></div></div>		00:00:47	<div style="width: 95%;"><div style="background-color: blue; height: 10px;"></div></div>	
5 ■ Organic Search	24	<div style="width: 1%;"><div style="background-color: blue; height: 10px;"></div></div>		00:00:43	<div style="width: 90%;"><div style="background-color: blue; height: 10px;"></div></div>	
6 ■ Social	4	<div style="width: 0%;"><div style="background-color: blue; height: 10px;"></div></div>		00:00:00	<div style="width: 0%;"><div style="background-color: blue; height: 10px;"></div></div>	

Premium Mobile Video

Video netwerk

- Run-of-Network
- Premium Whitelist NL



Specificaties

- Hyperlokale targeting op locaties van lokale ondernemers
- Uitsluiten passanten door enkel toestelcodes te bereiken die meer dan 2x p/week op dezelfde locatie zijn
- Hyperlokale targeting op relevante locaties zoals de KvK
- Uitingen worden enkel gereserveerd gedurende openingstijden. Toestelcodes die meer dan 2x p/week op deze locatie worden herkend zijn uitgesloten om zodoende niet het personeel van de KvK te bereiken maar de ondernemers die zich inschrijven
- Whitelisting van business apps zoals Business Insider, Quotenet e.d.
- Retargeting in de avonden over een WiFi netwerk: de doelgroep is dan aannemelijk thuis en heeft meer tijd/aandacht om de propositie van het WSP goed te bekijken



Vertoningen

26.311

Klikken

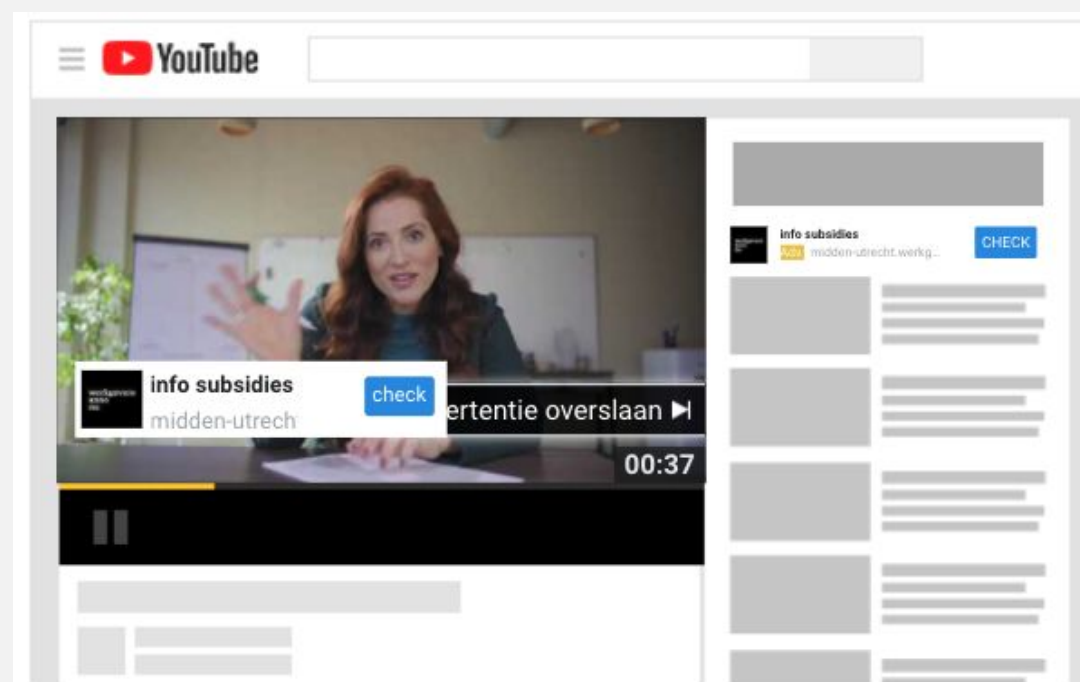
25

5x thema's en 5x standaard display-uitingen

CTR: 0,10% (0,25% is gemiddeld)

Youtube video

Video uitingen



Specificaties

- Regionale segmentatie arbeidsregio's
- In-stream video ad die kan worden overgeslagen
- 2 maal burst 2 weken
- Segmentatie: Bedrijven en industrie, Onlangs bedrijf gestart en dienstverlening werving en selectie business.



Vertoningen

17.720

Klikken

79

5x thema's en 5x standaard display-uitingen

CTR: 0,50% (0,25% is gemiddeld)

2020

Google Display

Thema's

Formaten

Subsidie



Personeel werven



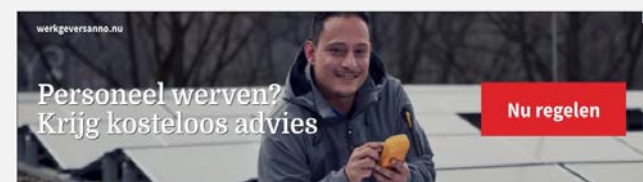
Opleiden



Participatiewet



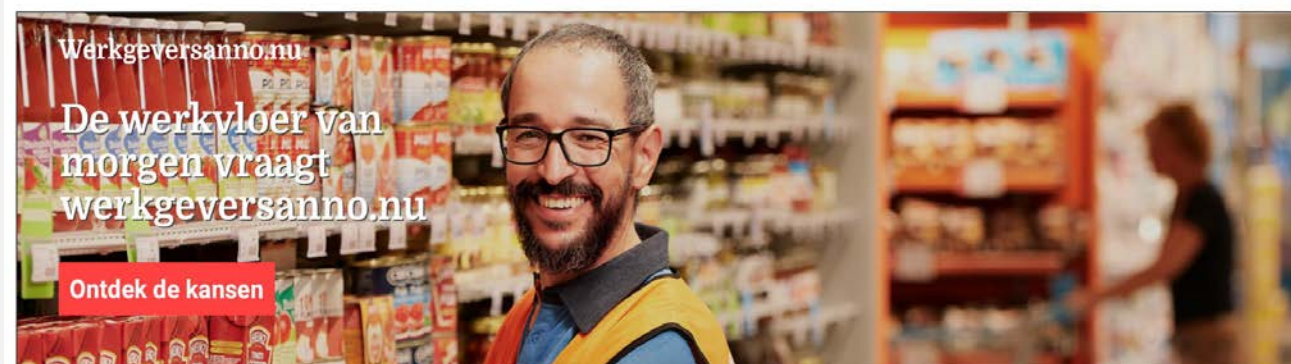
Arbeidsmarktinfo



336 X 280 • [VIEW](#)



300 X 250 • [VIEW](#)



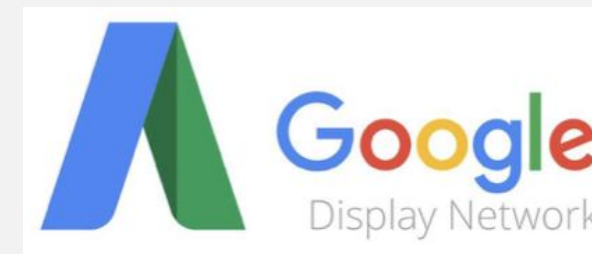
970 X 250 • [VIEW](#)



728 X 90 • [VIEW](#)



320 X 50 • [VIEW](#)



Vertoningen

478.353

Klikken

1.618

5x thema's en 5x standaard display-uitingen

CTR: 0,34% (0,25% is gemiddeld)

Linked-in

2020

Specificaties

Locaties in regio Utrecht met Job Senioriteit: Directeur, eigenaar, Partner, VP, Member Interests: HR

Vertoningen **875** Klikken **1**

CTR: 0,11%
(gem. 0,06%)



Video display ads

Wergevers Anno Nu
3 followers
Promoted
De werkvloer van morgen vraagt werkgevers anno nu

WergeversServicepunt Zuid-Limburg (WSP) [Learn more](#)

10 likes

Reactions: [Profile icons]

Like Comment Share Send

Add a comment...

Top branches

Name	Impressions
Government Administration	61 (6.97%)
Hospitals and Health Care	60 (6.86%)
Financial Services	33 (3.77%)
IT Services and IT Consulting	33 (3.77%)
Business Consulting and Services	32 (3.66%)
Education Administration Programs	29 (3.31%)
Mental Health Care	29 (3.31%)
Retail	27 (3.09%)
Higher Education	26 (2.97%)
Primary and Secondary Education	24 (2.74%)
Leasing Real Estate	23 (2.63%)
Travel Arrangements	19 (2.17%)
Hospitality	18 (2.06%)
Marketing Services	18 (2.06%)
Non-profit Organizations	17 (1.94%)
Accounting	17 (1.94%)
Business Skills Training	16 (1.83%)

Top vestigingslocaties

Name	Impressions
Haarlem	507 (57.94%)
Velsen	102 (11.66%)
Gemeente Beverwijk	63 (7.2%)
Gemeente Heemskerk	63 (7.2%)
Gemeente Heemstede	61 (6.97%)
Gemeente Bloemendaal	57 (6.51%)
Zandvoort	18 (2.06%)

Google Zoekmachine

2020

Search Ad uitingen Desktop (voorbeeld)

Subsidies voor werkgevers | Voor aantrekken van personeel
Adv. midden-utrecht.werkgeversanno.nu/subsidie/werkgevers 030 300 29 22
 Wilt u weten welke subsidies u kunt aanvragen voor het aantrekken van nieuw personeel? Bekijk hier de mogelijkheden en neem contact op voor vrijblijvend advies.
 Betere resultaten · Hogere omzet · Maatschappelijke impact
 Services: Personeel, Subsidie, Advies

Personeel met subsidie?
 Personeel werven in Midden Utrecht?
 Benut onze subsidies en regelingen

Op zoek naar personeel?
 WSP Midden Utrecht biedt gemotiveerde werzoekenden

WSP Midden Utrecht
 Werkgeversservicepunt is het regio aanspreekpunt voor werkgevers

Neem contact op
 Werkgevers anno nu zoeken kansen. WSP helpt hier graag verder mee.

Mobiel (voorbeeld)

Op zoek naar personeel? | WSP helpt kosteloos met werven | In regio Noord-Holland Noord
Adv. noord-holland-noord.werkgeversanno.nu/personee...
 Bekijk de mogelijkheden en neem contact op voor vrijblijvend advies. Betere resultaten. Hogere omzet. Maatschappelijke impact. Services: Personeel, Subsidie, Advies

Personeel met subsidie? WSP Noord-Holland No...

Op zoek naar personeel? Neem contact op

Bel ons op: 072 - 700 33 36

Keyword insert (voorbeeld)

{Keyword:Leerwerktraject?} | Start een leerwerktraject | In regio Rijnmond
 rijmond.werkgeversanno.nu/Leerwerktraject
 Interesse in een leerwerktraject? Bekijk de mogelijkheden en neem contact op.

Responsive (voorbeeld)

Vind passend personeel | Start een leerwerktraject | In regio Holland Rijnland + nog 3
 holland-rijnland.werkgeversanno.nu/opleiden/leerwerktraject
 Vind passend personeel. Ontdek talent in een leerwerktraject. Bij elk leerwerktraject zijn er subsidies en regelingen van toepassing. + nog 2
[Itemdetails weergeven](#)

Onderwerpen

- Subsidie
- Personeel werven
- Opleiden
- Participatiewet
- Advies

Meest getoonde uiting

● Participatiewet

Alles over de Participatiewet | Functiecreatie met WSP
Adv. zuid-kennemerland-ijmond.werkgeversanno.nu/Par... 085 019 0427
 Ontdek talent in een leerwerktraject. Bij elk leerwerktraject zijn er subsidies en regelingen van toepassing
 Hogere omzet · Betere resultaten · Maatschappelijke impact · Hulp voor wer...
 Services: Personeel, Subsidie, Advies

Neem contact op Participatiewet
 Personeel met subsidie? WSP Z-Kennemerland

Adv.	Vertoningen	Klikken	CTR
● Onderbroken	72	9	12,50%

Uiting met hoogste CTR

● Opleiden

Leerwerktraject? | Start een leerwerktraject
Adv. zuid-kennemerland-ijmond.werkgeversanno.nu/Le... 085 019 0427
 Interesse in een leerwerktraject? Bekijk de mogelijkheden en neem contact op.
 Hogere omzet · Betere resultaten · Maatschappelijke impact · Hulp voor wer...
 Services: Personeel, Subsidie, Advies

Neem contact op Participatiewet
 Personeel met subsidie? WSP Z-Kennemerland

Adv.	Vertoningen	Klikken	CTR
● Onderbroken	1.726	150	8,69%



Betaalde search (SEA)
 Klikken Vertoningen

304 3.763

6x Zoekwoord ads, met 5 variaties per regio

CTR: 8,08% (ver boven gemiddeld)

Onbetaalde search (SEO)
 Klikken Vertoningen

24 582

Getargete locaties



**Voorstel
Campagne Boost
2022**

Kostenindicatie

Campagne Boost 2022

Omschrijving	soort	kosten
Herstart campagnes	eenmalig	€250
Media inkoop	per kwartaal	v.a. €1.000
Campagne beheer inclusief rapportage en overleg	per kwartaal	€750
Totaal (excl. BTW)		€2.000



**Thank you · תודה · Salamat · Merci · Grazie
Obrigado · 谢谢 · Gracias · 감사합니다 · Danke
Dankjewel · ありがとう · Mahalo · спасибо · Tak**

Jasper Hundepool

T+31(0)6 18 45 66 70

E jasper@oma.amsterdam

Online Marketing Amsterdam (OMA)