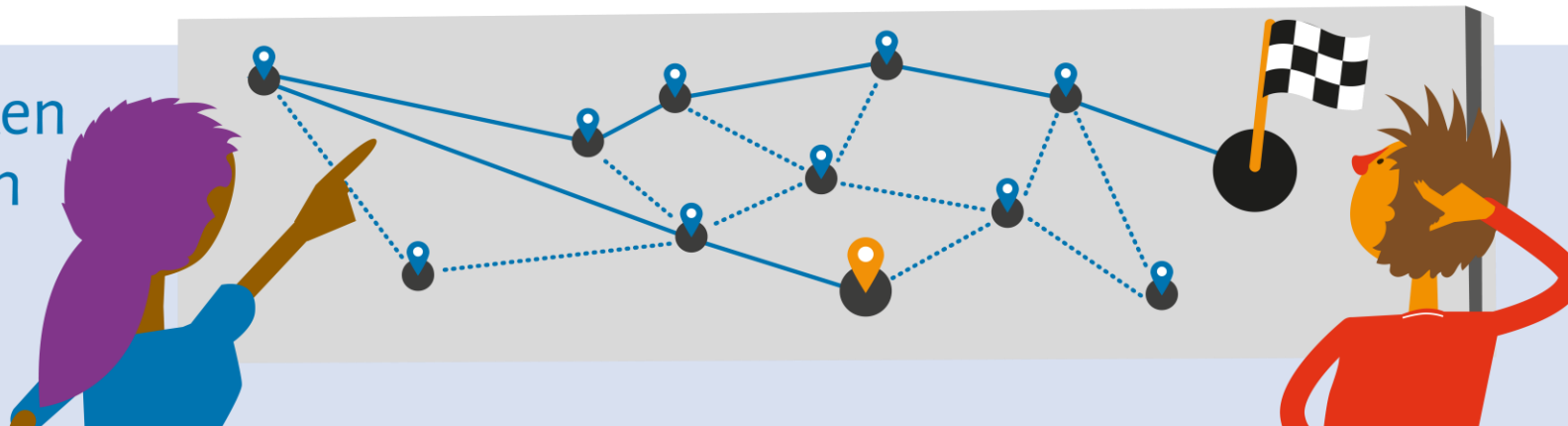


➔ Van Denken
naar Doen



Programmaraad



Masterclass

Praktijkleren 'Dé schakel naar duurzame inzetbaarheid'

divosa

VNG



Cedris

Samen verbeteren we de dienstverlening aan werkgevers en werkzoekenden



➔ Van harte welkom

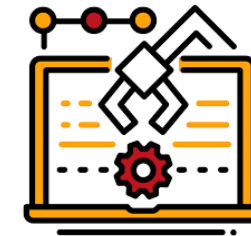
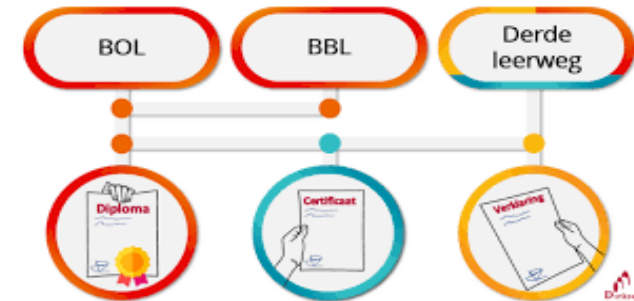
beroepsonderwijs  bedrijfsleven



➔ Aangenaam kennismaken

Wij voeren taken uit in opdracht van Min. OCW

- Erkennen en begeleiden van leerbedrijven, voor stages en leerbanen
- We ontwikkelen en onderhouden de kwalificatiestructuur mbo
- We leveren trendrapportages - sectoren, stage- en arbeidsmarktinformatie





▶ ⏪ 🔊 1:32 / 1:59



➔ Programma Masterclass

Ontwikkelingen, gevolgen voor de arbeidsmarkt

Waardenpropositie praktijkleren

Van denken naar doen, van theorie naar praktijk de 'Gouden Driehoek'

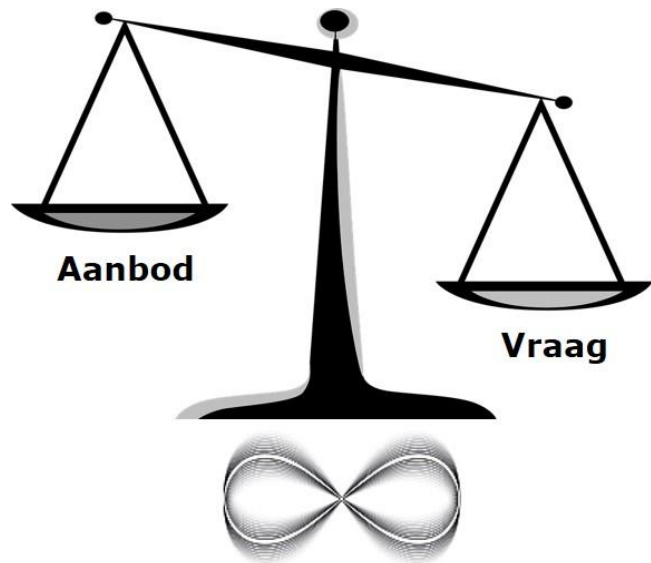
De Praktijkverklaring

'Woudlopers'

Welke inspiraties neem je mee om er morgen mee aan de slag te gaan?

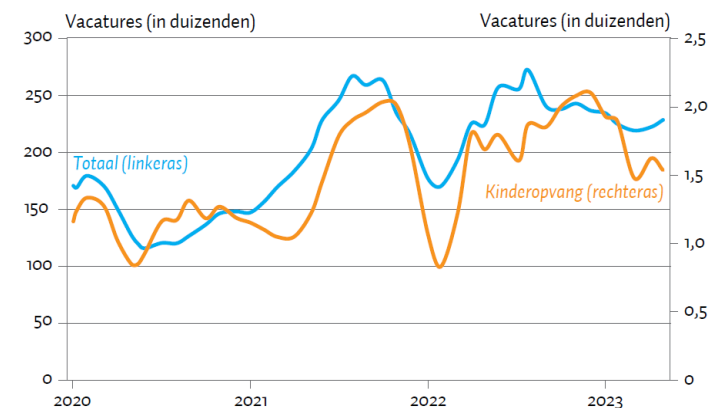


➔ Ontwikkelingen, gevolgen voor de arbeidsmarkt



Vacatures in de kinderopvang volgt trend van totale arbeidsmarkt

FIGUUR 2



Noot: Vacatures zijn weergegeven via driemaands voortschrijdende gemiddeldes.

Data: ABN Amro | ESB



➔ Netwerksamenwerking

Landelijk dekkend netwerk verdeeld in
35 Arbeidsmarktregio's

Eén regionaal arbeidsmarktnetwerk

Collectieve opgave

- Visie [Why]
- Missie
- Ambities

Wat gaan we doen om de ambities te realiseren



➔ Waardenpropositie Praktijkleren

Vanuit het perspectief van werkgever, werkenden, werkzoekenden



"Begrijp je waardepropositie vanuit het perspectief van je ideale klant in plaats van vanuit je eigen perspectief."



**Wat levert praktijkleren in
het mbo de werkgever op?**

➔ Kompas naar de Gouden Driehoek

Kompas

- Leermogelijkheden bij leerbedrijf In kaart brengen; welke kerntaken en werkprocessen kun je bij het bedrijf op de werkvloer leren
- Praktijkbegeleiding op de werkvloer
- Ontwikkelbehoefte van de (toekomstige) werknemers

Wie ondersteunt:

- SBB erkenning leerbedrijf in Register en Praktijkloket
- Leerbedrijf organiseert de begeleiding van de deelnemer
- RVO subsidie praktijkleren 3e leerweg
- School en praktijkbegeleider toetst de beheersing van vaardigheden en kennis. De school reikt praktijkverklaring en/of mbo certificaat uit

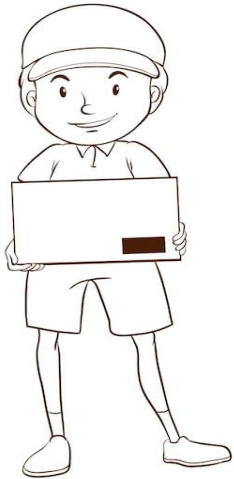




Werkgever
erkend
leerbedrijf

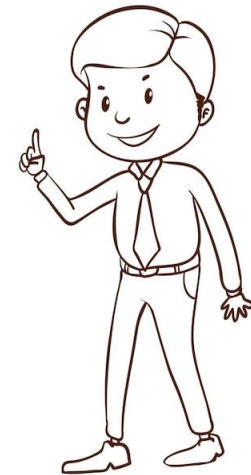


**Gouden driehoek: interactiemodel tussen
werkgever/praktijkbegeleider/werknemer om
hun behoeften samen te vervullen**



Werknemer
Werkzoekend

Praktijkleren
op de
werkvloer



Praktijkbegeleider

Gouden Driehoek

➔ Praktijkverklaring

- Doelgroep praktijkverklaring:
 - Leerlingen PrO
 - Leerlingen VSO
 - VSV'ers in MBO
 - Werkenden (3e leerweg)

PRAKTIJKVERKLARING

De houder van deze verklaring kan de hieronder genoemde werkprocessen in de praktijk uitvoeren.

Vera Lemminga
Geboren te Utrecht op 01 januari 2005

Aantal uren in het leerbedrijf: 450 uur

Werkprocessen zoals beschreven in het kwalificatiedossier Assistent logistiek (crebonummer 25743, mbo-niveau 1)

B1-K1	Werkt als assistent in een arbeidsorganisatie
B1-K1-W2	Voert assisterende werkzaamheden uit
B1-K1-W3	Meldt zich ter afsluiting van zijn assisterende werkzaamheden af
P1-K1	Assisteert bij het verwerken van de goederenstroom
P1-K1-W1	Ontvangt goederen en/of producten
P1-K1-W3	Verzamelt (retour)goederen, producten, emballage en andere verpakkingsmaterialen

Werkprocessen zoals beschreven in het kwalificatiedossier Logistiek medewerker (crebonummer 25774, mbo-niveau 2)

B1-K1	Goederen/producten ontvangen en opslaan
B1-K1-W1	Lost en controleert goederen/producten
B1-K3	Goederen/producten verzenden
B1-K3-W1	Maakt goederen/producten verzendklaar

Afgegeven door: Lowen Janssen
Praktijkopleider bij: Voorbeeldbedrijf ABC
Erkend leerbedrijf: 12345678


Lowen Janssen
Datum: 1 december 2023
Plaats: 's-Gravenhage


Vera Lemminga
Datum: 1 december 2023
Plaats: 's-Gravenhage

De branche steunt praktijkverklaringen voor inzetbaarheid in de branche en leven lang ontwikkelen.

1 van 1



➔ Praktijkverklaring

- De Praktijkverklaring:
 - Gebaseerd op de MBO kwalificatiestructuur in alle sectoren
 - Een beoordeling van praktijkopleider van een erkend leerbedrijf
 - Een waardering van praktische vaardigheden
 - Een leidraad voor een stagetraject op maat
 - Een mogelijkheid om praktische vaardigheden te stapelen
 - Ondersteund door branche organisaties
 - Een middel voor Leven Lang Ontwikkelen

PRAKTIJKVERKLARING

De houder van deze verklaring kan de hieronder genoemde werkprocessen in de praktijk uitvoeren.

Vera Lemminga
Geboren te Utrecht op 01 januari 2005

Aantal uren in het leerbedrijf: 450 uur

Werkprocessen zoals beschreven in het kwalificatiedossier Assistent logistiek (crebonummer 25743, mbo-niveau 1)

B1-K1	Werkt als assistent in een arbeidsorganisatie
B1-K1-W2	Voert assisterende werkzaamheden uit
B1-K1-W3	Meldt zich ter afsluiting van zijn assisterende werkzaamheden af
P1-K1	Assisteert bij het verwerken van de goederenstroom
P1-K1-W1	Ontvangt goederen en/of producten
P1-K1-W3	Verzamelt (retour)goederen, producten, emballage en andere verpakkingsmaterialen

Werkprocessen zoals beschreven in het kwalificatiedossier Logistiek medewerker (crebonummer 25774, mbo-niveau 2)

B1-K1	Goederen/producten ontvangen en opslaan
B1-K1-W1	Lost en controleert goederen/producten
B1-K3	Goederen/producten verzenden
B1-K3-W1	Maakt goederen/producten verzendklaar

Afgegeven door: Lowen Janssen
Praktijkopleider bij: Voorbeeldbedrijf ABC
Erkend leerbedrijf: 12345678


Lowen Janssen
Datum: 1 december 2023
Plaats: 's-Gravenhage


Vera Lemminga
Datum: 1 december 2023
Plaats: 's-Gravenhage

De branche steunt praktijkverklaringen voor inzetbaarheid in de branche en leven lang ontwikkelen.

1 van 1





Praktijkleren dé schakel naar duurzame inzetbaarheid



“Met de **praktijkverklaring** kan de leerling aantonen welke **praktische vaardigheden** deze beheerst”

0:03 / 2:01



➔ 10.000^e praktijkverklaring



➔ Woudloper ... de Babylonische spraakverwarring



➔ Spoorzoeker & SBB wegwijzer

Doe je rugzak om, neem je zaklamp mee en wandel met ons door het woud aan terminologieën in het kader van praktijkleren.

Samen helpen we je wegwijs te worden in deze soms Babylonische spraakverwarring die gaat over leren in de praktijk.



➔ Spoorzoeker & SBB wegwijzer

Maak een groepje met 5 personen

Ieder groepje krijgt 5 termen om te bespreken

Wie van je groepje kan één van deze 5 termen uitleggen?

- **Wat is het?**
- **Wanneer zet je het in, wat is de essentie? Wat is de doelgroep?**
- **Wat kun je ermee?**

Geef in 2 minuten een terugkoppeling

➔ Spoorzoeker & SBB wegwijzer

“Leerwerktraject”:

The screenshot shows a Google search for 'leerwerktraject'. The search bar contains the text 'leerwerktraject' and the Google logo is on the left. Below the search bar are filter buttons for 'Functietype', 'Geplaatst op', 'Afbeeldingen', 'Nieuws', 'Nu geopend', 'Video's', 'UWV', 'Vmbo', and 'Volwassenen'. The search results show approximately 149,000 results in 0.32 seconds. The first result is from 'Inspiratieplatform' with the URL 'https://inspiratie.uwv.nl/campagnes/leerwerktraject'. The title is 'Leerwerktrajecten | Inspiratieplatform' and the snippet says 'Met een leerwerktraject bereiken werkgevers een grotere groep potentiële nieuwe collega's. Op deze pagina vind je voorbeelden van hoe zo'n traject kan werken.' Below this is a 'Meer om te vragen' section with four expandable questions: 'Wat houdt leerwerktraject in?', 'Wat is een leerwerktraject vmbo?', 'Wat is een LWT traject?', and 'Wat is het Leerwerkloket?'. The second result is from 'Indeed' with the URL 'https://nl.indeed.com/q-leerwerktraject-vacatures'. The title is 'leerwerktraject vacatures' and the snippet says '2.016 Leerwerktraject jobs available on Indeed.com. Apply to Medewerker Klantenservice, Monteur, Politieagent and more!'. The third result is from 'Stichting Platforms vmbo' with the URL 'https://www.platformsvmbo.nl/Thema's'. The title is 'Leer-werktrajecten' and the snippet says 'Leerlingen in een leerwerktraject moeten minimaal 640 uur en maximaal 1280 uur stage lopen in een erkend leerbedrijf. Leerlingen in een leerwerktraject ...'. The fourth result is from 'Inspiratieplatform' with the URL 'https://inspiratie.uwv.nl/loopbaan/opleiding/werk...'. The title is 'Werken en leren, alles over leerwerktrajecten' and the snippet says 'Een leerwerktraject is een manier om een vak te leren door tegelijk te werken en leren. Iedereen die gemotiveerd is voor het vak kan ervoor in aanmerking ...'. On the right side of the search results is a knowledge panel for 'Leerwerktraject'. It features a collage of images: a book with a wrench and screwdriver, a person in a high-visibility vest, a person pointing at a screen, and a person working with a large glass sphere. The text in the panel says 'Het leerwerktraject is een vorm van voortgezet onderwijs in Nederland en een volwaardige leerroute binnen de basisberoepsgerichte leerweg van het Voorbereidend middelbaar beroepsonderwijs. Wikipedia'. There is a 'Meer afbeeldingen' button and a 'Feedback' link at the bottom of the panel.

➔ Spoorzoeker & SBB wegwijzer

“Leerwerktraject”:

Betekenis 1:



Groeien Zaker

Nieuwe werknemers vinden dankzij leerwerktraject

In een krappe arbeidsmarkt ligt nieuw, goed personeel niet voor het oprapen. Met een leerwerktraject bereiken werkgevers een grotere groep potentiële nieuwe collega's. Op deze pagina vind je voorbeelden van hoe zo'n traject kan werken.

Leerwerktraject op maat

Check de diverse oplossingen die onder meer via UWV mogelijk zijn voor uw eigen leerwerktraject.



Betekenis 2:

Home Nieuws Profielen **Thema's** Inspiratie Publicaties Over ons

Leer-werktrajecten

U vindt op deze pagina informatie over leer-werktrajecten.

Stichting Platforms vmbo > Thema's > Leer-werktrajecten

Leer-werktrajecten

Ongeveer 1500 leerlingen volgen in Nederland een leer-werktraject. Een leer-werktraject is een variant op de basisberoepsgerichte leerweg. In een leer-werktraject volgen de leerlingen onderwijs en moeten ze stagelopen bij een door SBB erkend leerbedrijf. Deze stage moet ten minste 640 en maximaal 1280 uur omvatten.

Naast de stage moeten leerlingen de vakken Nederlands en beroepsgericht (profielvak én vier keuzevakken) volgen en afsluiten en krijgen na een succesvol examen het diploma basisberoepsgerichte leerweg/leer-werktraject. Met dit diploma zijn de leerlingen toelaatbaar tot een mbo-opleiding niveau 2.

➔ Spoorzoeker & SBB wegwijzer

Conclusie:

- Verschillende termen voor hetzelfde
- Dezelfde termen met verschillende betekenissen
- Een verklarende woordenlijst is een utopie
- Check of je het over hetzelfde hebt

Maar vooral:

Ken je partners in de regio en zoek elkaar op

➔ Regionale netwerkkaarten SBB

- Ken je partner in de regio
- Netwerkkkaart

Bel onze Servicedesk op 088 338 00 00

U bereikt ons ook via info@s-bb.nl.



➔ Welke Inspiratie(s) neem jij mee naar huis



INSPIRATIE LOADING...

Welke inspiraties neem jij mee om er morgen aan de slag te gaan?

Wat is het kleinste stapje dat je kunt zetten om verandering te maken?



 www.samenvoordeklant.nl

 info@samenvoordeklant.nl

 De Programmaraad

 divosa

 VNG

 uwv

 Cedris

Samen verbeteren we de dienstverlening aan werkgevers en werkzoekenden