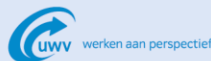


➔ Leven Lang Ontwikkelen met de Leerwerkketten

Gera de Vries en Fatima Chehlaoui



Samen verbeteren we de dienstverlening aan werkgevers en werkzoekenden



→ Welkom en introductie

Gera de Vries

Landelijk manager Leerwerkketten

Fatima Chehlaoui

Adviseur Leerwerkloket Rijnmond

1. Hoe zit het met het Leerwerkloket?
2. Belang van Leven Lang Ontwikkelen (LLO).
3. Kabinetsbeleid.
4. Leerwerkloket Rijnmond en samenwerking

→ Leerwerkketten



→ Leven Lang Ontwikkelen

We stimuleren mensen te blijven leren en ontwikkelen.

Waarom is dit belangrijk?



→ Wat is LLO?

Alle leeractiviteiten die gedurende het hele leven ontplooid worden om kennis, vaardigheden en competenties te verbeteren.

Vormen:

- Formeel
- Non-formeel
- Informeel

	Erkend, gericht op diploma /certificaat	Systematisch en doelgericht
Formeel leren	x	x
Non-formeel leren	-	x
Informeel leren	-	-

De belangrijkste manier van leren is informeel leren in het werk



Programmaaad

samenvoordeklant.nl

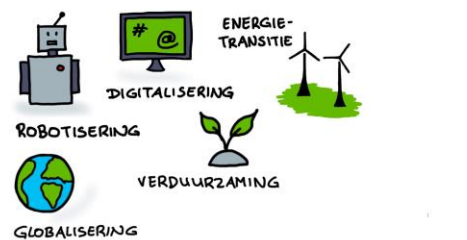
→ Belang van LLO voor de burger



→ Belang van LLO voor de werkgevers



→ Belang van LLO voor de maatschappij



WERK VERANDERT

INZET OP LEVEN LANG ONTWIKKELEN

LEERWERKLOKETTEND

MENSEN VERANDEREN VAN BEROEP



HET LEVET DE MAATSCHAPPIJ OOK VEEL OP!



Leer werk loket

→ DYNAMISCHE ARBEIDSMARKT

- GROTERE ARBEIDSPARTICIPATIE
- BIJHOUDEN VERANDERINGEN
- INTERSECTORALE MOBILITEIT
- FLEXIBILISERING ARBEIDSRRELATIES
- INCLUSIEVE ARBEIDSMARKT

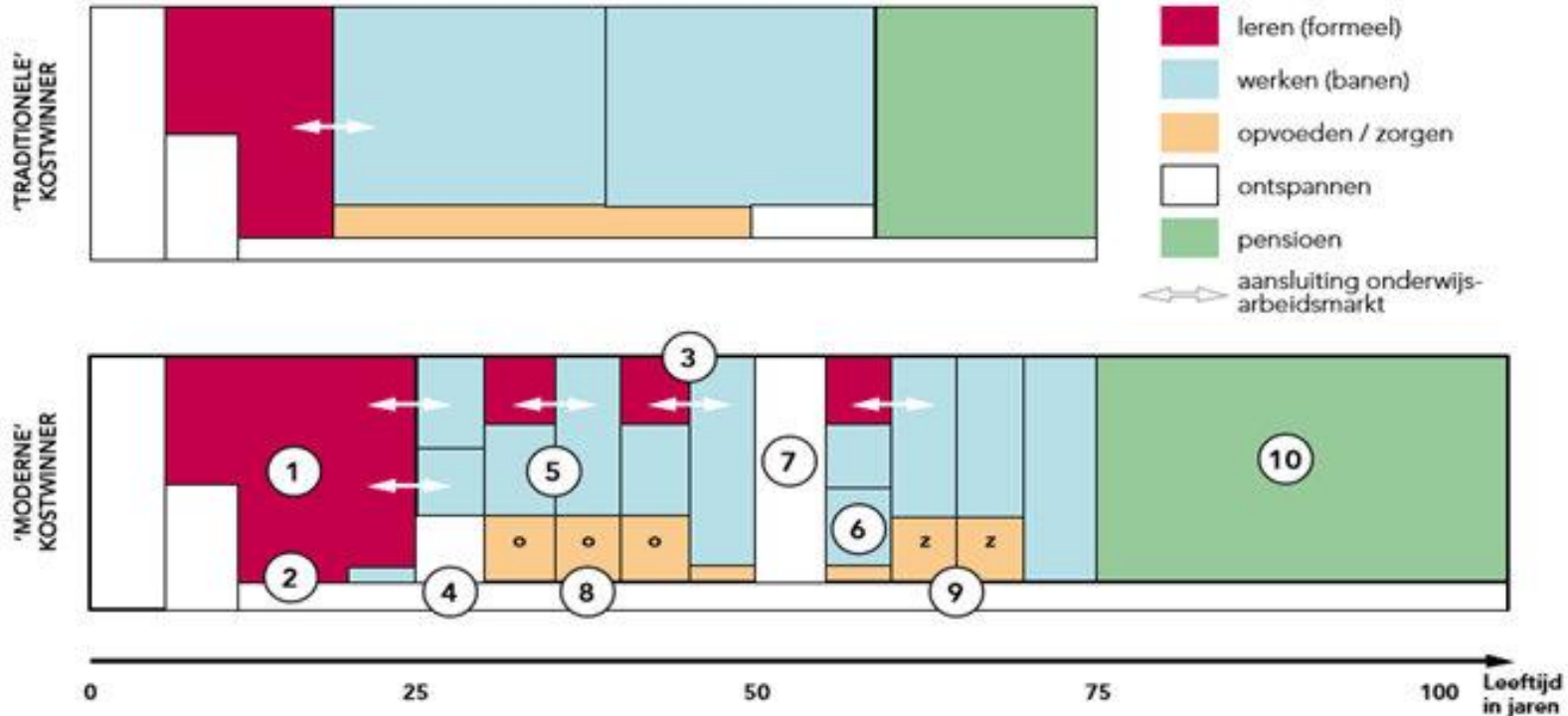
→ VERSTERKING INTERNATIONALE CONCURRENTIE POSITIE

- BEHOUD VAN KENNIS EN KAPITAAL
- VERHOGEN ARBEIDSPRODUCTIVITEIT
- AANTREKKELIJK VESTIGINGSKLIMAAT

→ MAATSCHAPPELIJK RENDEMENT

- MINDER ZIEKTE-KOSTEN
- MINDER UITKERINGEN
- MINDER CRIMINALITEIT
- HOGERE BELASTINGINKOMSTEN

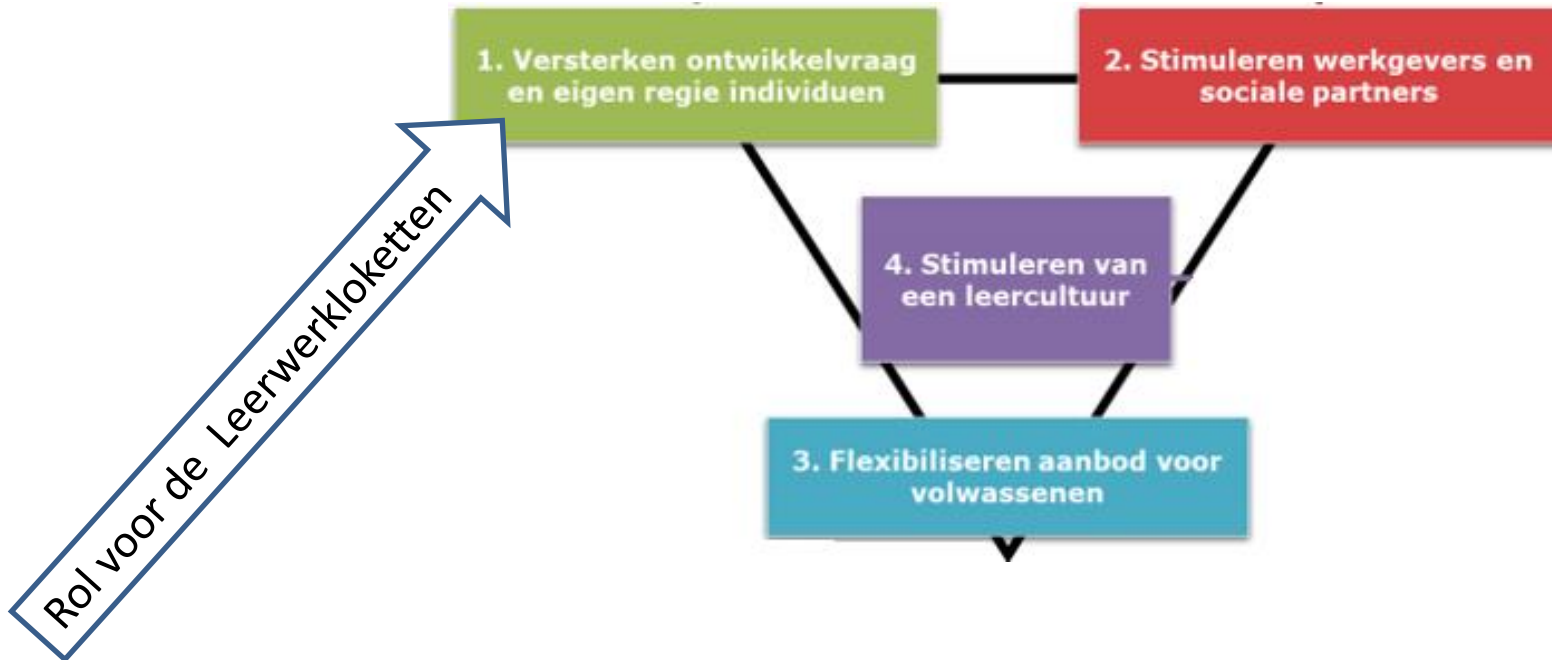
→ Loopbaanveranderingen



Bron: MBO Raad

➔ Aandacht voor Leven lang ontwikkelen in beleid

- [Kamerbrief 13 november 2020](#)





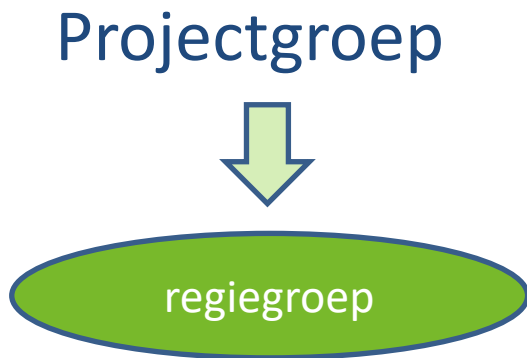
Versterken ontwikkelvraag en eigen regie individuen

- ➔ STAP budget
- ➔ Landelijk scholingsportaal
- ➔ Laagdrempelige ondersteuning bij leer- en ontwikkelvragen (LWL)
- ➔ Crisisinzet voor werkenden en werkzoekenden
- ➔ NL leert door ontwikkeladvies
- ➔ NL leert door scholing
- ➔ Regionale mobiliteitsteams
- ➔ Praktijkleren in het mbo

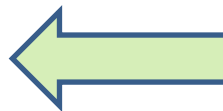
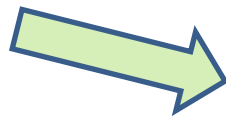
→ Leerwerkloket Rijnmond en samenwerking

- De kracht van praktijkleren in het MBO
- BBL infomarkt
- Regiegroep
- Scholingsvouchers

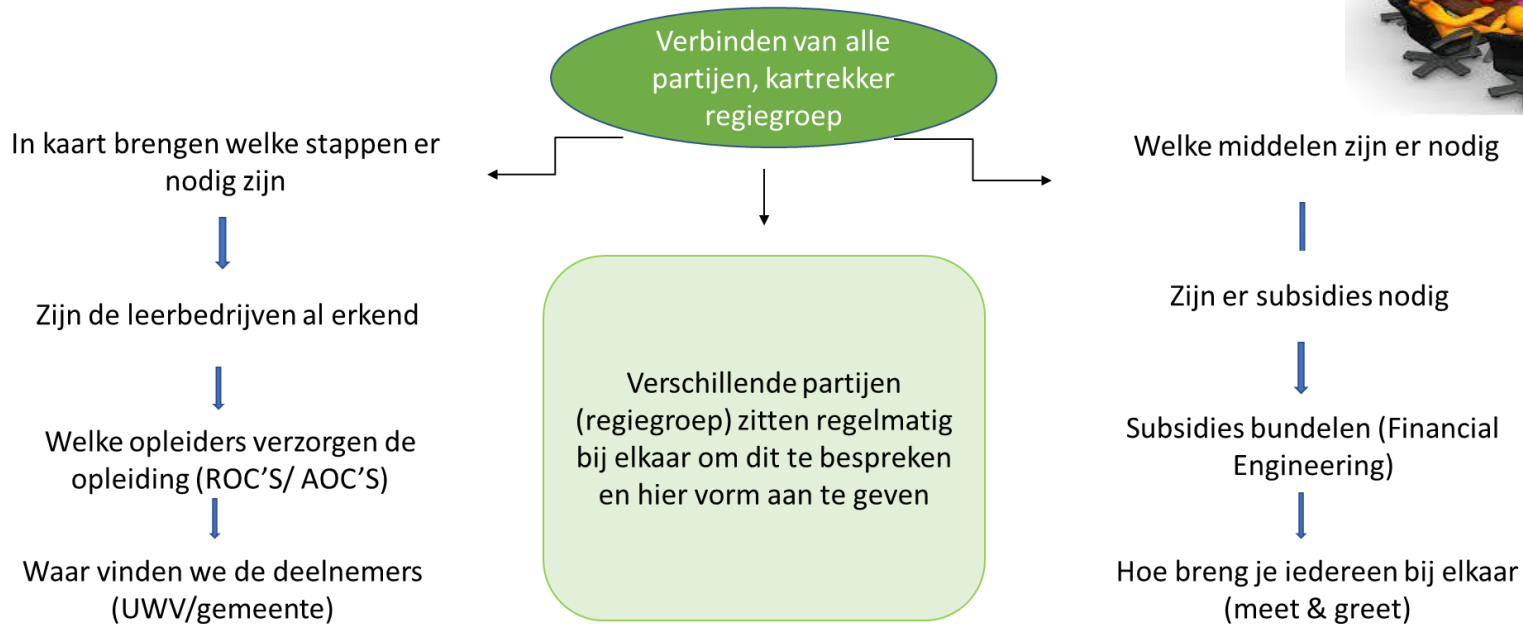
➔ Praktijkleren groot succes door samenwerking



Het ontwikkelen van een arbeidsontwikkelpoces met leerlijnen, gericht op het behalen van praktijkverklaringen en doorstroom naar duurzaam werk (afgestemd op de lopende projecten in de regio)



→ Rol van het Leerwerkkloket



→ Leven lang ontwikkelen via praktijkleren in het mbo

- ❑ Mbo opleiding gericht op het behalen van een **praktijkverklaring**
- ❑ Mbo opleiding gericht op het behalen van een **certificaat**
- ❑ Mbo opleiding gericht op het behalen van een **diploma**



→ Regeling aanvullende crisisdienstverlening



63 mln. uit steun-
en herstelpakket
voor 2021



28 mln voor RMT's
inkoop scholing bij
publieke/private
mbo-instellingen



Tijdelijke
crisisdienstverlening
covid 2019



voor werkzoekenden en
werkenden die met
werkloosheid bedreigd
worden >12-3

→ Elementen

- ❑ **Kandidaat:** Werkende/werkzoekende, UWV – Gemeenten- werknemers – Leerwerkloket- vakbonden
- ❑ **Leerbaan:** SBB - Leerbanenmarkt.nl, Werkgevers - Leerwerkloket
- ❑ **Scholing:** MBO instelling, MBO Raad en NRTO



→ Waarom werken en leren via het mbo?

Maatwerk

- Combi werken (met inkomen) met leren
- Kort opleiden nu ook mogelijk
- Past bij praktisch ingestelde mensen



Inzetten op kansrijke scholing

- Werkgevers willen graag op de werkvloer opleiden
- Meer mogelijkheden voor werkzoekenden
- Meldpunt stages en leerbanen SBB voor een student/werkzoekende met specifieke wensen

➔ Het opleidingshuis met een praktijkverklaring

Het Opleidingshuis zet in op:

- ❖ Werkend leren
- ❖ mensen zonder startkwalificatie of MBO tempo/niveau niet aan kunnen
- ❖ uitgaande van werkprocessen van MBO kwalificatiestructuur die productie beschrijven
- ❖ geen diploma dan een Praktijkverklaring
- ❖ einde leer-werktraject wanneer arbeidscontact gerealiseerd is en praktijkverklaring is behaald
- ❖ doorontwikkeling binnen bedrijf/werkgever
- ❖ certificering door bedrijf/werkgever door ondersteuning vanuit bedrijfstak

→ In de praktijk betekent dat:



- Toetsing op taal, rekenen, loopbaan en burgerschap blijft achterwege...
- Vakkennis en gedrag werknemer staat centraal
- Afsluiting door beoordeling op werkvloer/ toetsing door praktijkopleider van het erkend leerbedrijf

→ Opleiden met praktijkverklaringen



Verschillende leerlijnen afgestemd op kansrijke beroepen

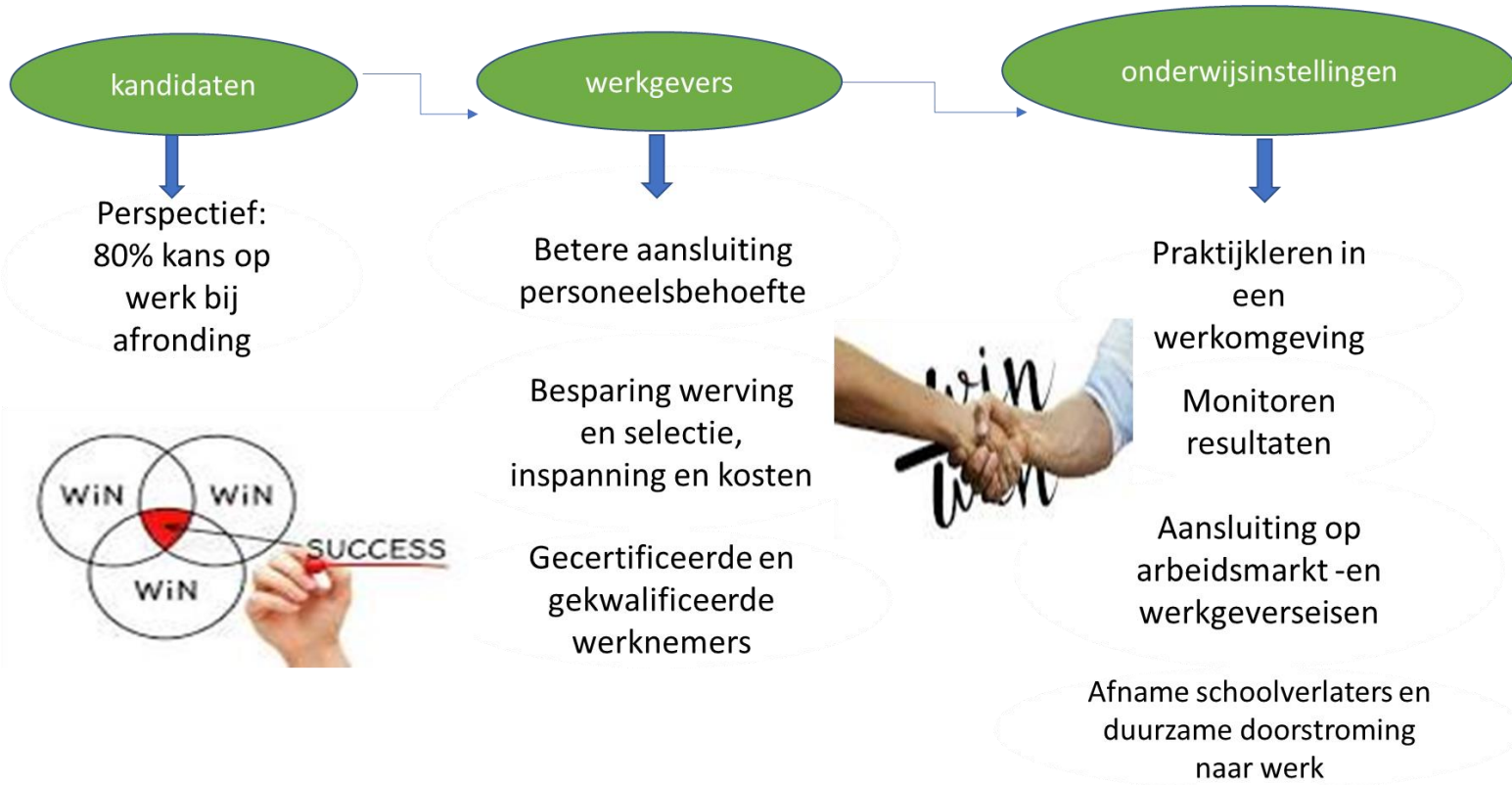
Opleiden met praktijkverklaringen

- Leerlijn **groen** (Gestart op 4 maart 2019) 60 leertrajecten op jaarbasis
- Leerlijn **Metaal & Techniek** (ism Geuzencollege) (Start 1 april 2019) 60 leertrajecten op jaarbasis
- Leerlijn **Zorg & Dienstverlening** (start 1 juli 2019) 60 leertrajecten op jaarbasis
- Leerlijn **Transport & Logistiek** (start 1 juli 2019) 60 leertrajecten op jaarbasis

Externe leerlijnen

- Food Innovation Academy
- Rijnmond Bouw

→ Wat levert het op?



→ Vragen?



→ Contact?

- Info@leerwerkloket.nl
- www.leerwerkloket.nl



- Presentaties uiterlijk woensdag 25 mei beschikbaar
- Praktijkdagen 2022: 23 juni en 3 november

 www.samenvoordeklant.nl

 info@samenvoordeklant.nl

 @SamenvdKlant

 De Programmaraad



Samen verbeteren we de dienstverlening aan werkgevers en werkzoekenden