

➔ Anticiperen op PPS en social return in de bouw. Hoe dan?



Samen vernieuwen we de dienstverlening aan werkgevers en werkzoekenden



→ Gespreksleiders

- Kevin McWhorter – Regiomanager Noordoost

AMPLIA
Uitzendbureau BV.

- Erwin van Riet – Senior Adviseur
Werkgeversdiensten UWV Friesland





→ Eerdere Social Return Projecten

- Amsterdam's Noord/Zuidlijn
- A2-tunnel bij Maastricht
- De Uithoflijn – Utrecht
- Renovatie van de Maastunnel
- Lelystad airport
- De Afsluitdijk



➔ PPS uit de praktijk

SROI & Afsluitdijk

Een Afsluitdijk | Vele kansen



Programmaraad

samenvoordeklant.nl

An aerial rendering of a coastal infrastructure project. On the left, a white wind turbine stands on a green island. A road winds through the landscape, leading to a long dam structure with multiple spillways that stretches across a wide body of water. The sky is clear and blue.

LEVEEJ

**TOELICHTING ONTWERP
& UITVOERING**

CONSORTIUM LEVEL



Van Oord



AEBEL

Marine ingenuity



Aberdeen



LELY'S ERFGOED VEILIGGESTELD

ARCADIS



Witteveen Bos

croonwolver&dros | TBI

FLOWERVE

WEST 8

AMPLIA

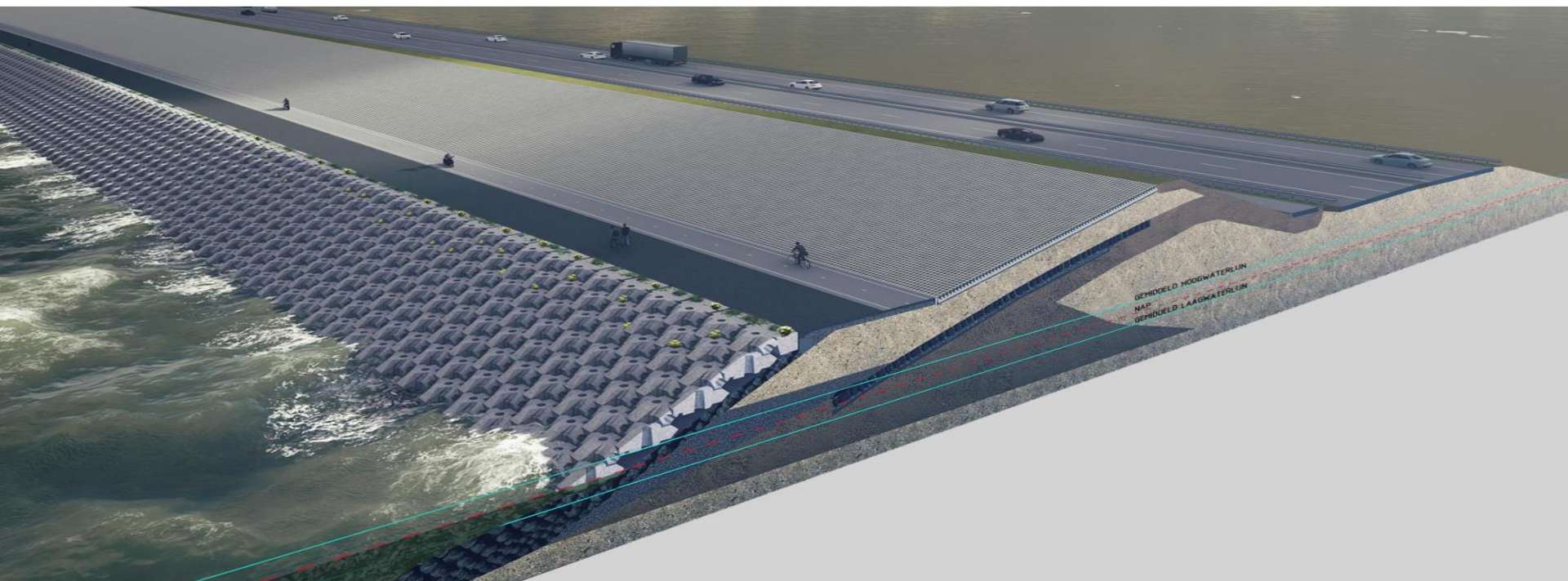
BNTHMCRWL



BESTAND TEGEN EEN STORM VAN 1 IN 10.000 JAAR

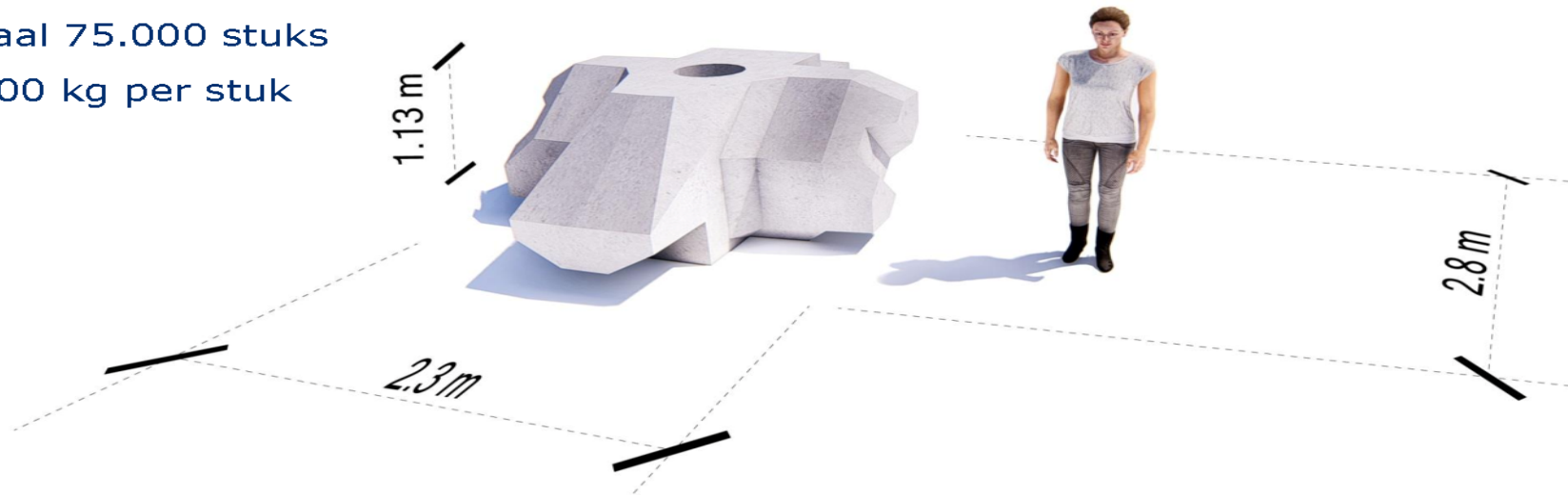


DIJK



FABRICAGE LEVEL-BLOCS

- ▷ Levvel-bloc fabriek in Harlingen
- ▷ Productie van 100 Levvel-blocs/dag
- ▷ 24/7 met een geautomatiseerde carrousel
- ▷ Voorzien van chips met GPS
- ▷ Totaal 75.000 stuks
- ▷ 6.500 kg per stuk







→ Tijdlijn

- Gunningsfase - Q4 2017
- D-day - Decision day - 22 februari 2018
 - Werkvoorbereidingsfase - Levvel, Ampliar, Regiegroep
 - De zeepkist- juni 2018
- Start eerste werknemer - juni 2018
- Verhuizing Den Oever - november 2018
- Start uitvoering - maart 2019
- Afronding werkzaamheden - 2023
- Eind onderhoudsperiode - 2048



→ Plan van aanpak Social Return

- In het Plan van aanpak Social Return moet de Opdrachtnemer aangeven op welke wijze en in welke mate hij er voor zorgt dat:
 - zo veel mogelijk duurzame werkgelegenheid wordt gecreëerd voor mensen met een grote afstand tot de arbeidsmarkt en
 - zo veel mogelijk mensen met een grote afstand tot de arbeidsmarkt worden voorbereid op duurzaam werk



➔ DUURZAME WERKGELEGENHEID

- **Kwaliteit boven kwantiteit:** beter één kandidaat voor een langere tijd op een functie dan twee kandidaten een jaar aan het werk (voorkomen van het “draaideureffect”).
- **Afstemmen van vraag en aanbod:** werkgelegenheid afgestemd op de vraag van de aannemers.
- **Omarmt van social return in organisatie:** optimale omstandigheden creëren voor effectieve inzet van social return



➔ VOORBEREID OP DUURZAAM WERK

- **Opleiden:** zowel vakinhoudelijk als ontwikkeling van competenties
- **Begeleiding bij uitdagingen:** Aandacht voor o.a. statushouders, mensen met een fysieke arbeidsbeperking en oudere kandidaten
- **Behouden van werk na de Afsluitdijk:** geschikte sr-medewerkers een nieuwe werkplek bieden binnen de moederbedrijven



→ Maatschappelijke waarden

Doelgroep	Maatschappelijke waarde (o.b.v. jaarcontract à 36 uur/week)
Participatiewet < 2 jaar	€ 30.000
Participatiewet > 2 jaar	€ 35.000
WW < 1 jaar	€ 10.000
WW > 1 jaar	€ 15.000
WSW (bedrijf)	De waarde van de opdrachtsom
WGA/WIA/WAO	€ 30.000
Wajong (oude regeling)	€ 35.000
NUG	€ 10.000

Tabel 1: Maatschappelijke waarde per doelgroep

Opleiding en werken	Maatschappelijke waarde kandidaat
Leer-werktraject BBL	€ 15.000
Opleidingen en cursussen	De waarde van de opleidingskosten

Tabel 2. Maatschappelijke waarde persoonlijke ontwikkeling (bij samenloop met doelgroepen uit tabel 1, wordt de hoogste waarde gehanteerd conform [Toolkit SRO1]).



➔ Divers aanbod aan functies

Functie	totaal aantal	tijdsduur (jaren)					
Projectcoördinator SR	1	2,5	Shovelmachinist prefabfabriek Levvel-bloc	1	2,5	Poortwachter	1 4
Projectsecretaresse	2	3,5	Shovelmachinist	3	2,5	Timmerman	2 4
Medewerker projectadministratie	2	3,5	Kraanmachinist dijkversterking	2	2,5	Schouwer	1 4
Telefonist/ receptionist	3	4	Voorman	1	2,5	Lastaanpikker bij kranen	2 4
Data entry medewerker	2	3,5	Medewerker GWW	3	2,5	Mangatwachter	2 4
Assistent documentcontrol	1	3,5	Chauffeur materiaaltransport	10	2,5	Huisvader EPC	5 4
Assistent systems engineering	1	2	Operator uitvoering dijkversterking	2	2,5	Huisvader MTC	2 25
Assistent flora & fauna	1	4	Dijkmedewerker uitvoering	2	2,5		
Assistent omgevingsmanagement - communicatie	2	4	Magazijnmeester	2	4		
Assistent ontwerp	2	2	Bevoorrader bouwterrein	1	4		
Keuringsmedewerker	2	2,5	Elektricien/monteur	1	4		
Administratief medewerker	1	2,5	Verkeersregelaar	3	4		
Administratief medewerker MTC	1	25	Bouwkeet en bouwterrein beveiliging	1	4		



→ Inzet WSW bedrijven

- Investeren minimaal € 500.000 in WSW–bedrijven
Schoonmaak: keet Den Oever, Kornwerderzand en Harlingen
- Levvel SR marktplaats

Arbeidsmarkt Friesland & Noord-Holland Noord



Organisaties

DE NIEUWE
afsluitdijk



regionaal
werkbedrijf
fryslân werkt!



Rijkswaterstaat
Ministerie van Infrastructuur en Waterstaat



gemeente
Hollands
Kroon

Werkgevers
Servicepunt

Noord-Holland Noord



werken aan perspectief



GEMEENTE HARLINGEN

halte werk
HEERHUGOWAARD • AAKHLEEN • LANGEDIJK



Gemeente
Súdwest-Fryslân

Pastiel
Waar wil jij naar toewerken?

de BUCH



GEMEENTE
Schagen



gemeente
Den Helder



Werk
Saam
westfriesland

WVK
personeelsdiensten

Gemeente Texel

.txl



→ Wensen regiegroep

- Samenwerking Levvel & de arbeidsmarktregio's voor de uitvoering van het SROI-gedeelte
- Partner zijn m.b.t. personele vraagstukken rond de Afsluitdijk
- Samen zorgen voor een goede organisatie rond de in-, door- & uitstroom van werknemers met arbeidspotentie
- Regionaal servicepunt voor werkgevers tijdens & na de bouw van de Afsluitdijk.



➔ Hoe gaan we dit bereiken

- Regiegroep voor de uitvoering:
- één persoon is aanspreekpunt voor Level, DNA, RWS en werkgevers.
- organiseren van de uitvoering in de arbeidsmarktregio's
- Benutten van wat er al staat op het gebied van de invulling SROI (coördinatiepunten Social Return)
- Duidelijk aanbod van advies en diensten
- Inzet van mensen en middelen
- Samen organiseren van informatiesessies en events
- Krapteberoepen benutten als kansberoepen
- Communicatie, o.a. d.m.v. nieuwsbrieven, presentaties





→ Tot slot

- Presentaties beschikbaar op dinsdag 17 maart op www.samenvoordeklant.nl
- Volgende Praktijkdagen 2020:
 - 28 mei – Meetup Jaarbeurs in Utrecht
 - 5 november – Woonindustrie in Nieuwegein
- SVP evaluatieformulier invullen

Een inspirerende dag gewenst!

 www.samenvoordeklant.nl

 info@samenvoordeklant.nl

 @SamenvdKlant

 De Programmaraad



Cedris

Samen vernieuwen we de dienstverlening aan werkgevers en werkzoekenden