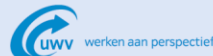


➔ Op werkbezoek bij werkgevers: hoe word je een goede matchmaker?

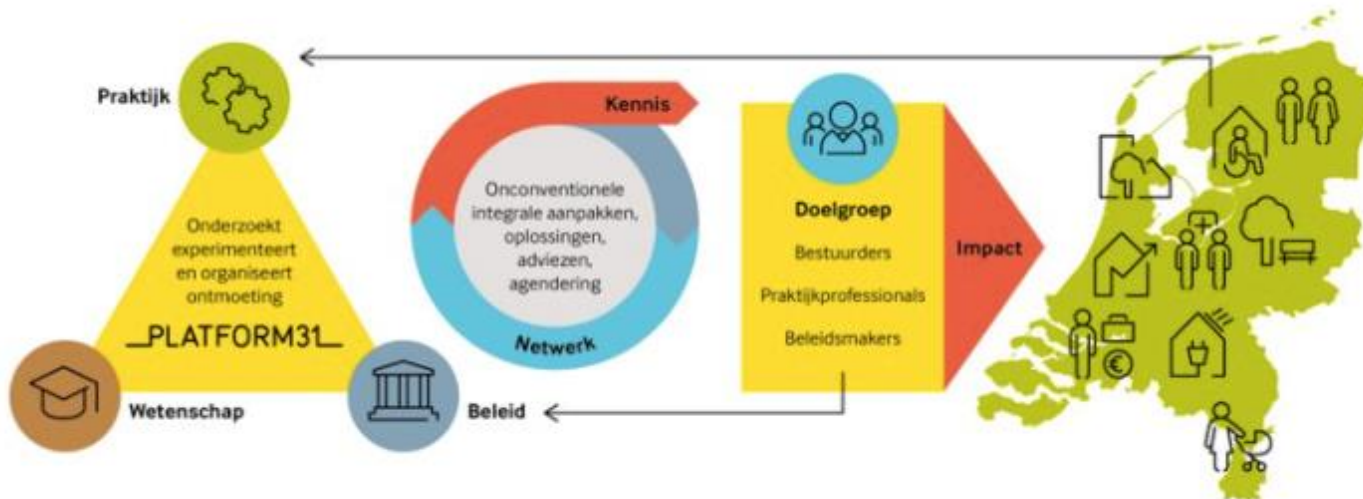
Barbara Heebels, Emre Can (Platform31) Willeke Heijligers
(gemeente Peel en Maas)



Samen verbeteren we de dienstverlening aan werkgevers en werkzoekenden



➔ Kennismaking





➔ Onderzoek Platform31

- Deskresearch
- Analyse leefwereld bedrijven
- Focusgroep met gemeenten





➔ Op werkbezoek bij werkgevers





➔ Maak kennis met het Op Stap traject





➔ Maak kennis met Innaut

Begin 2020 ben ik in contact gekomen met InnAut in verband met een jongere die graag een goede

“ opleiding én toekomst wilde, maar ”
door zijn autisme niet de juiste plek kon vinden. Met InnAut is deze zeker gevonden!

Yvonne
Gemeente Vught

INNAUT
BEPERKING = TALENT

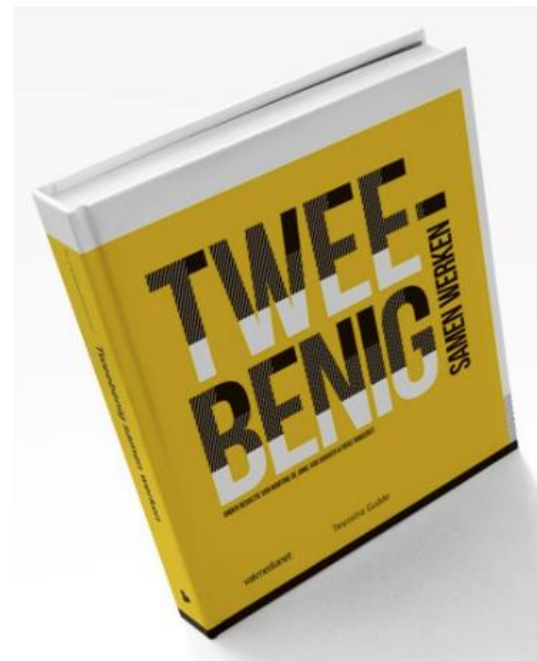


Programmaaad

[samenvoordeklant.nl](https://www.samenvoordeklant.nl)



➔ Tweebenigheid als matchmaker





→ Soepel schakelen tussen binnen en buiten

Binnen de organisatie (linkerbeen):
structureren, plannen en het uitvoeren van
taken enerzijds

Buiten de organisatie (rechterbeen):
ondernemen, durven experimenteren en
het met elkaar uitvinden van wat er moet
gebeuren



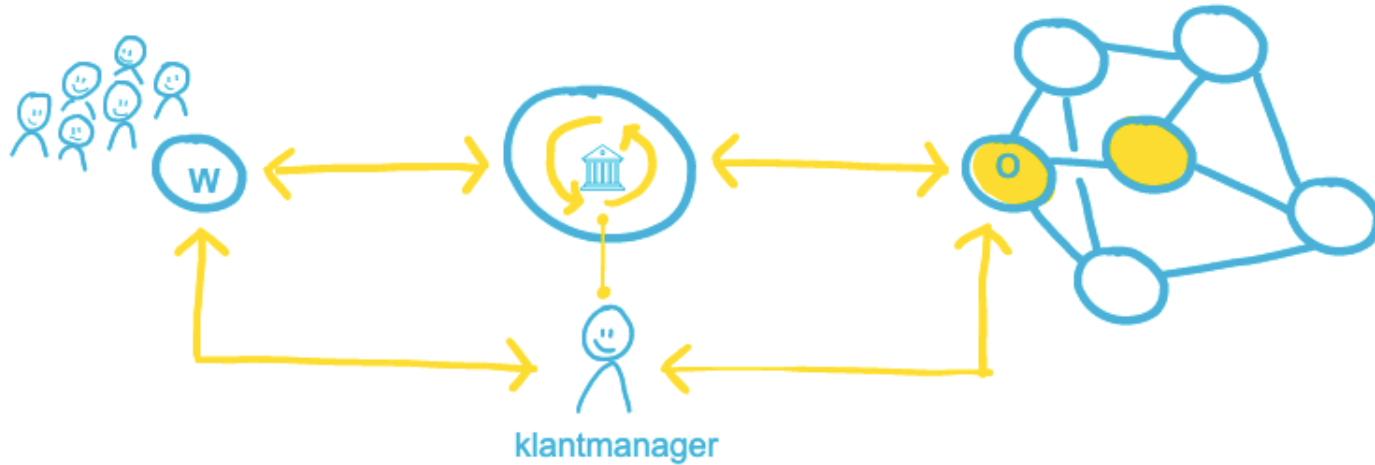
Bron: Twynstra
Gudde, 2018

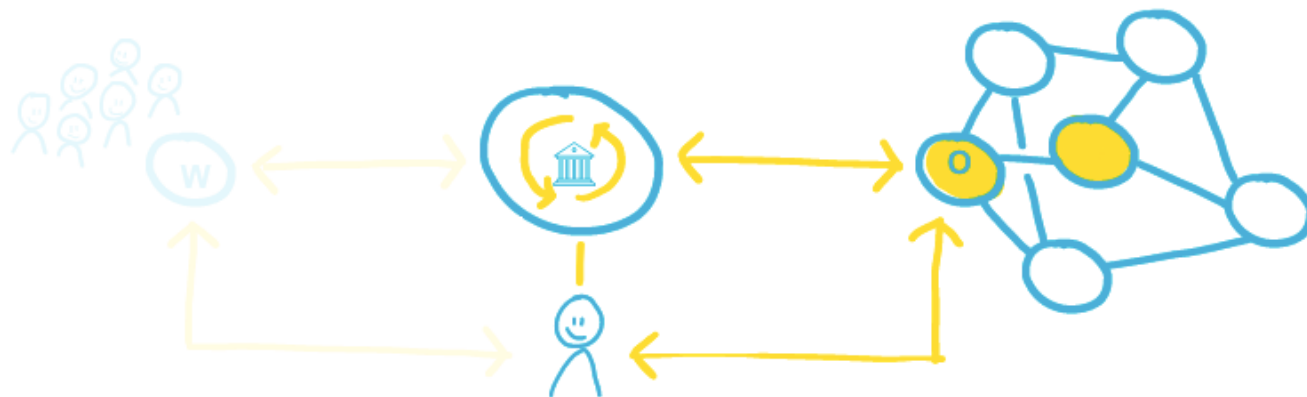


Werkzoekenden

Gemeente

Ondernemers





- Train het rechterbeen en zoek bedrijven op
- Ga op zoek naar wat ondernemers drijft
- Zet koplopers in om andere bedrijven te activeren



- Geef klantmanagers de ruimte om beide benen te ontwikkelen
- Zorg voor bestuurlijk draagvlak
- Denk vanuit de doelgroep





- Leer de mensen in je bestand goed kennen
- Investeer in coachende vaardigheden



- Geef klantmanagers de ruimte om beide benen te ontwikkelen
- Zorg voor bestuurlijk draagvlak
- Denk vanuit de doelgroep

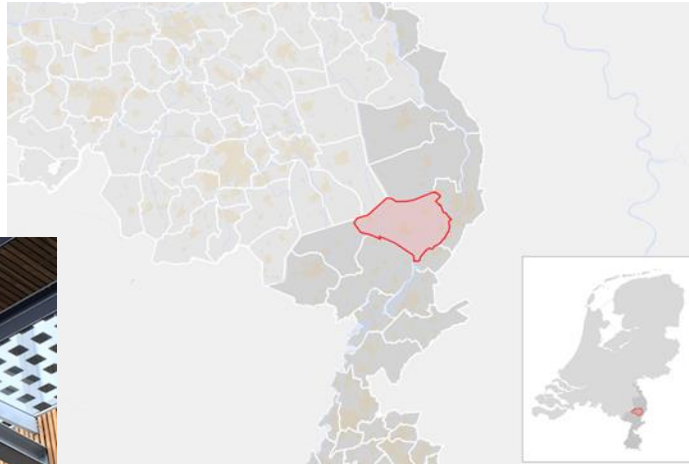


- Leer de mensen in je bestand goed kennen
- Investeer in coachende vaardigheden

- Train het rechterbeen en zoek bedrijven op
- Ga op zoek naar wat ondernemers drijft
- Zet koplopers in om andere bedrijven te activeren



Gemeente Peel en Maas



→ Team WIJZ - Arbeidsbemiddelaar





Samenwerking met ondernemers

Het goede leven in Peel en Maas



Iedereen doet mee

Alleen gaat het
sneller, maar
samen staan
we sterker.

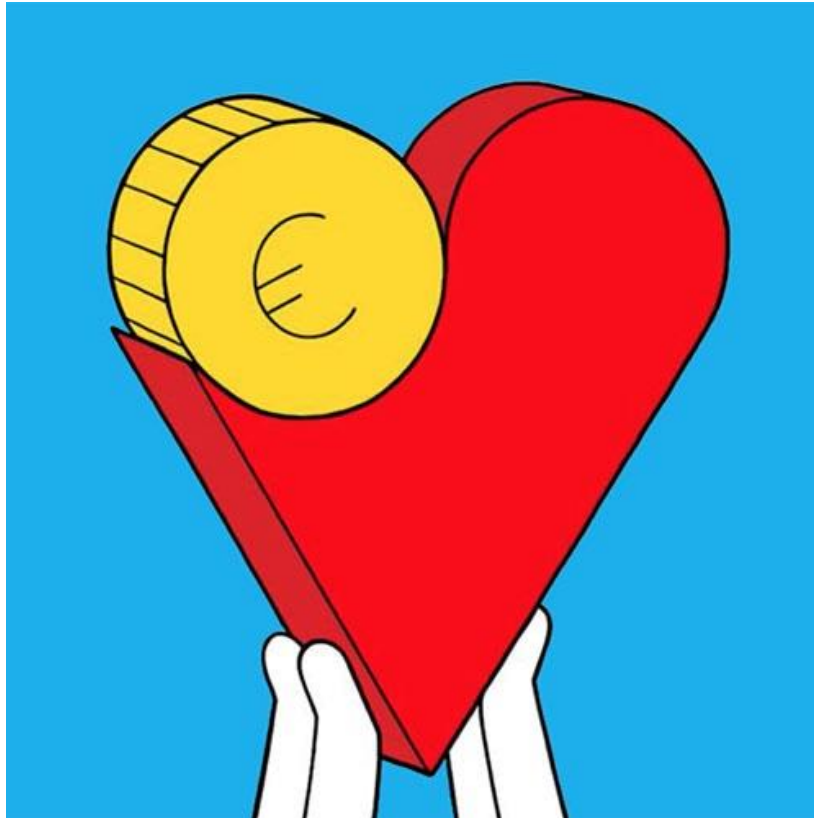
WIJ
makenwerk
vanwerk



Ontzorgen, elkaar écht kennen en begeleiden



→ Maatschappelijk hart > financieel gewin

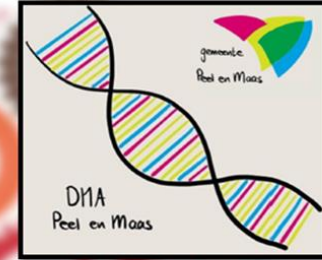


→ Sneeuwbaleffect





DNA gemeenschap Peel en Maas



→ Alle puzzelstukjes zijn belangrijk





Win-Win-Win-Win-Win



Ronde 1: plenair (10 minuten)

- In hoeverre is tweebenigheid ook voor jouw werkpraktijk belangrijk?
- Hoe geef je hier vorm aan?

Ronde 2: in groepjes (15 minuten)

- Wat kan je doen om tweebenigheid verder te ontwikkelen?
- Wat heb je nodig van jouw organisatie?
- Wat kun je zelf doen?

 www.samenvoordeklant.nl

 info@samenvoordeklant.nl

 @SamenvdKlant

 De Programmaraad



Samen verbeteren we de dienstverlening aan werkgevers en werkzoekenden