

# ➔ Alle hens aan dek voor heroriëntatie zelfstandigen in Friesland!

Sjoerd Jager; Bureau Zelfstandigen Fryslân

Steffen Pilkes; Leerwerkloket Fryslân

Tanja Willemsen; Programmaraad



Samen verbeteren we de dienstverlening aan werkgevers en werkzoekenden


- Introductie
- Doelstelling workshop

## Programma

- Bureau Zelfstandigen Fryslân
- Leerwerkloket Fryslân
- Herorientatie Zelfstandigen
- Dialoog

slido

In mijn regio ben ik volop betrokken bij de dienstverlening voor de zelfstandige ondernemers

 Start presenting to display the poll results on this slide.

# → Bureau Zelfstandigen Fryslân 1/6



**INTRODUCTIE BZF**

**WELKE WETTEN?**

**ANIMATIE**

**CLIENTELE**

**CIJFERS**



## INTRODUCTIE

Opgericht in 2004

Werkzaam voor 15 Friese gemeentes

We zijn hiervoor gemandateerd en voeren voor een aantal gemeentes ook de beroep en bezwaarprocedure uit

Niet alleen werkzaam vanuit locatie Leeuwarden, maar ook op locatie

We zijn onderdeel van de afdeling Uitvoering Sociaal Domein van de gemeente Leeuwarden  
(Centrumgemeente)

# ➔ Bureau Zelfstandigen Fryslân 3/6



## WELKE WETTEN?

Besluit Bijstandverlening Zelfstandigen  
2004  
(Bbz2004)

Wet inkomensvoorziening oudere en gedeeltelijk  
arbeidsongeschikte gewezen zelfstandigen  
(IOAZ)

[BZF animatie 2019.mp4](#)

[BZF animatie 2019](#)



## CLIENTEN

- Bijstandsgerechtigden die een onderneming willen starten
- Gevestigde ondernemers die in financiële problemen zitten
- Ondernemers die willen stoppen met hun bedrijf of inmiddels zijn gestopt en onvoldoende inkomen hebben



## CIJFERS

- Jaaromzet € 1.800.000
- Resultaat nihil (geen winst oogmerk)
- Aantal werknemers 21
- Aantal aanvragen 870 (waarvan 100 leningen)
- Voorlichtingsgespr. 1.035
- Kredietportefeuille € 6.000.000
- Onderhoudsgespr. 1.300 (kredietbeheer)
- Aantal bezwaren 60
- Aantal Préstart trajecten 170
- Aantal Parttime Ondernemers 95



# → Bureau Zelfstandigen Fryslân 6/6



**Bureau Zelfstandigen Fryslân**


*werkt naar oplossingen*

[www.bureauzelfstandigenfryslan.nl](http://www.bureauzelfstandigenfryslan.nl)

BZF.nu

slido

Wie heeft er een regionaal zelfstandigen loket?

 Start presenting to display the poll results on this slide.

# → Samenwerking en positionering in de regio

**Leer  
werk  
loket**

Fryslân



[Filmpje: waar kan het Leerwerkloket je bij helpen?](#) (scroll naar beneden)

*Partners: gemeenten, UWV, MBO, sociale partners*

**Bestuur/beleid**    Onderdeel van regionaal werkbedrijf Fryslân Werkt!

- kernteam
- werkgroepen i.h.k.v. steun- en herstelpakket

*Extra partners bij heroriëntatie Tozo: zelfstandige NOLOC loopbaanadviseurs*

**Uitvoering**

- uitvoeringsoverleggen WSP
- heroriëntatie Tozo
- spreekuren in bibliotheken
- werkgroep aanpak laaggeletterdheid
- brancheteams
- loopbaanevenementen
- pilot praktijkleren
- Leerwerkloket in deelregio Noordoost Frl.



# Toekomstmuziek: stel dat iedereen een individueel leerbudget krijgt?



Arbeidsmarktregio Fryslân

Beroepsbevolking 350.000

1 x per 10 jaar loopbaan APK = 35.000 per jaar

Een groot deel red zichzelf of via werkgever

10.000 á 15.000 in publieke domein?



Nu helpen we ongeveer  
1000 mensen per jaar



Hoe gaan we de  
groeïende klantstroom  
bedienen?

- Loopbaan en scholingsadviseurs van partners inzetten
- Leerwerkloket als spin in het web



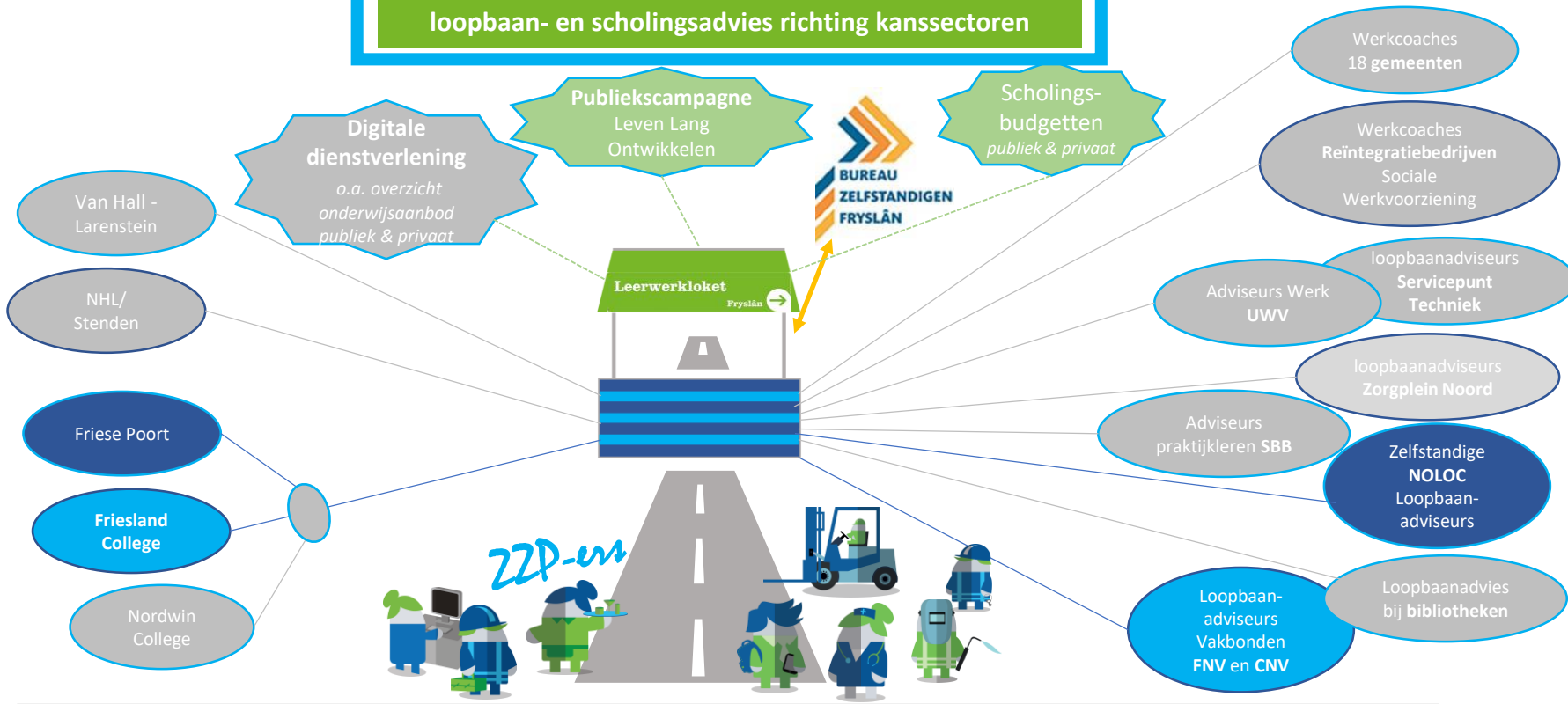
van werk naar werk

van school naar werk

van uitkering naar werk

terug naar school

**loopbaan- en scholingsadvies richting kanssectoren**



- van werk naar werk
- van school naar werk
- van uitkering naar werk
- terug naar school

slido

In mijn regio benutten we het leerwerkloket bij de herorientatie van zelfstandige ondernemers?

 Start presenting to display the poll results on this slide.

# → Producten Herorientatie Zelfstandigen

- SJOERD?
- Pdf van de uitnodigingsbrief
- Vergroten van de 5 keuzemogelijkheden
- Q en A laten zien

Wat zijn jouw argumenten om  
NIET deel te nemen aan  
een regionaal samenwerkingsverband  
zoals het Bureau Zelfstandigen



slido

# Audience Q&A Session

 Start presenting to display the audience questions on this slide.

Wat zijn jouw argumenten voor het aansluiten  
bij een regionaal samenwerkingsverband  
zoals het Bureau Zelfstandigen

slido

# Audience Q&A Session

 Start presenting to display the audience questions on this slide.

Wat is de reden dat (nog)  
weinig gebruik wordt gemaakt van de  
dienstverlening voor Tozo en andere  
ondernemers?

slido

# Audience Q&A Session

 Start presenting to display the audience questions on this slide.

Wat kunnen we hier aan doen?


slido

# Audience Q&A Session

 Start presenting to display the audience questions on this slide.

slido

Wat neem je mee, wat is je oogst van deze workshop?

 Start presenting to display the poll results on this slide.



 [www.samenvoordeklant.nl](http://www.samenvoordeklant.nl)

 [info@samenvoordeklant.nl](mailto:info@samenvoordeklant.nl)

 @SamenvdKlant

 De Programmaraad



Samen verbeteren we de dienstverlening aan werkgevers en werkzoekenden