

# → De Vragenlijst Inclusief Ondernemen (VIO) voor een methodische evidence based ondersteuning van werkgevers

Jochen van de Mortel (Senzer)

Hardy van de Ven (TNO)



Samen verbeteren we de dienstverlening aan werkgevers en werkzoekenden

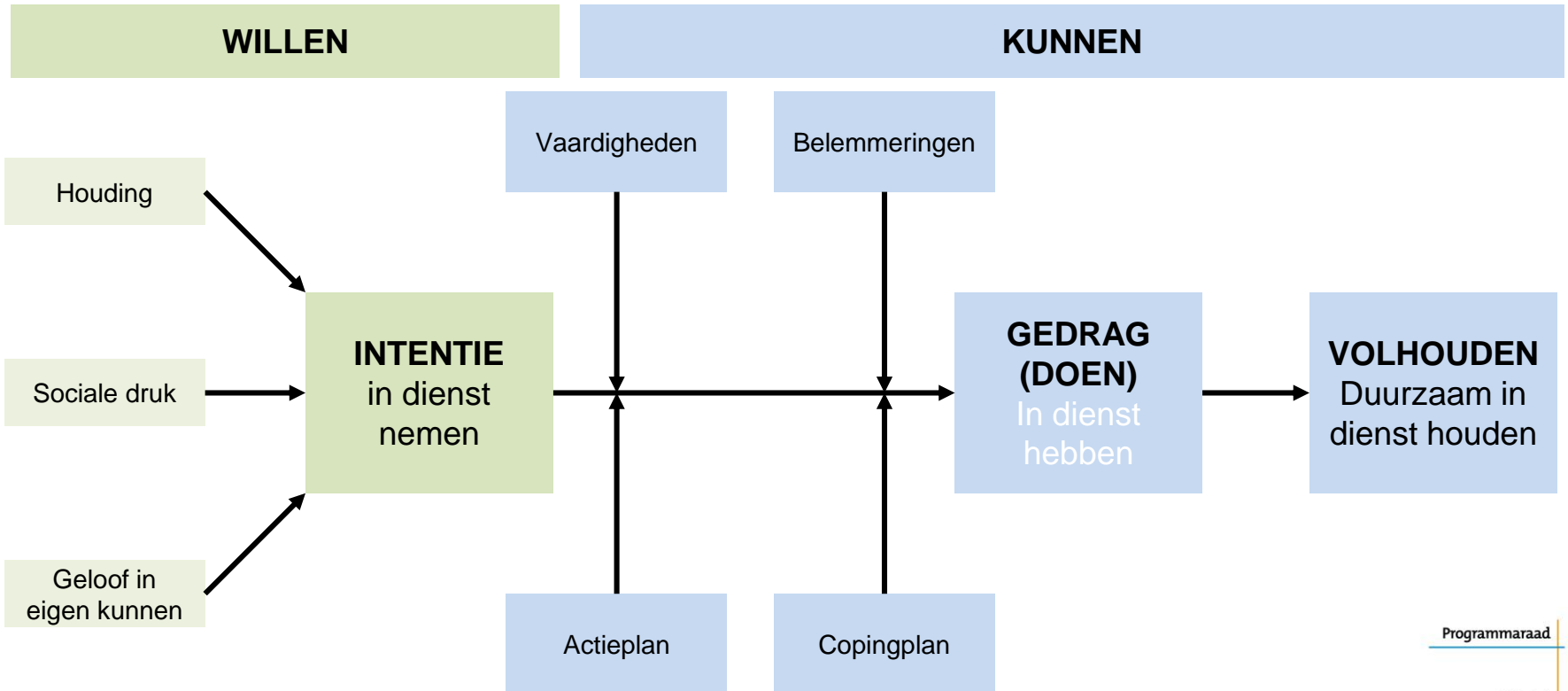


# ➔ Betrekken werkgevers





# Integratief gedragsmodel, toegespitst op inclusief werkgeversgedrag



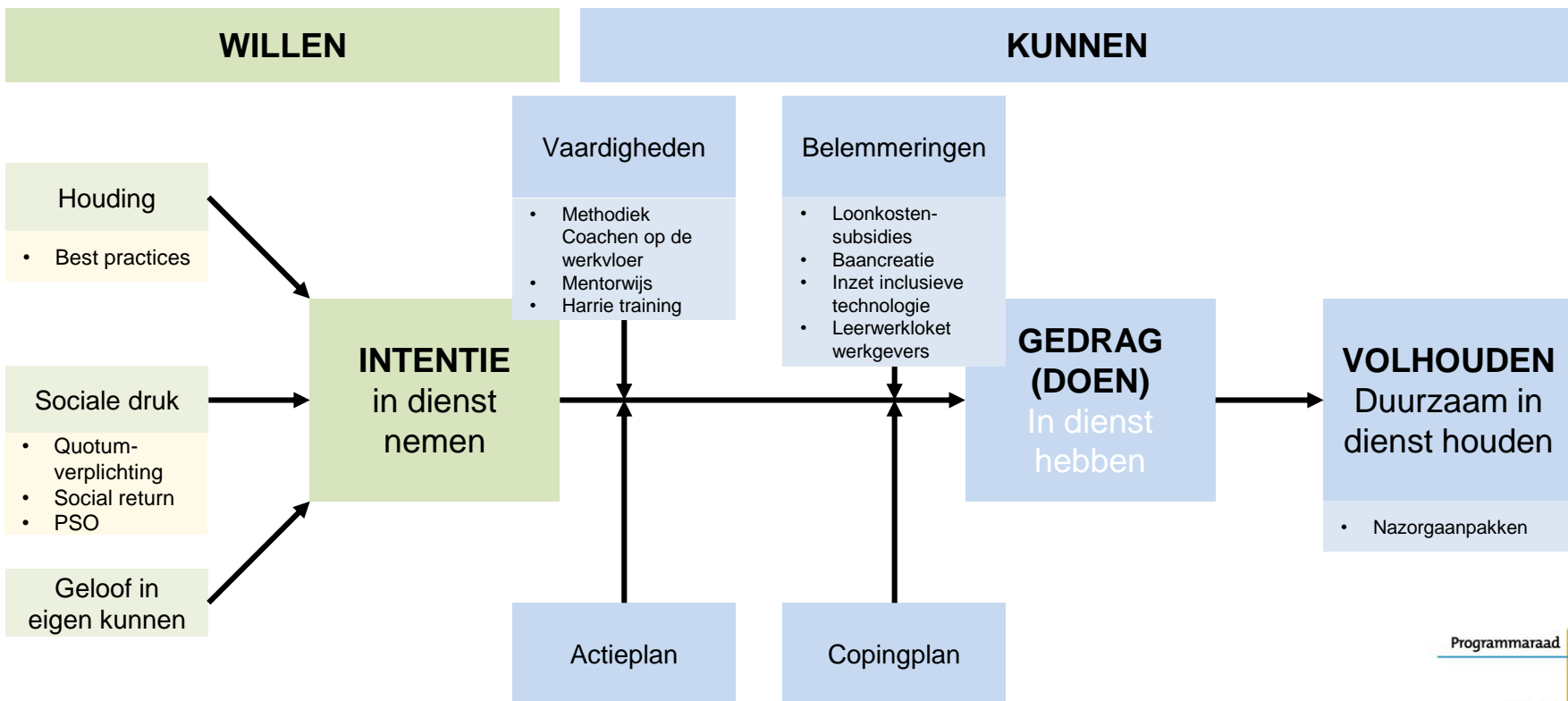
# → Integratief gedragsmodel, biedt houvast

- Duiden en verklaren gedrag werkgevers
- Kapstok voor **motiveren en activeren werkgevers**
- Stimuleert **eenheid van taal** (bv. binnen WSP's)
- Kapstok voor **zorgvuldige diagnose\*** → **methodische benadering** werkgevers
- Manier om **instrumenten werkgeversdienstverlening te ordenen\*** → ontwikkelingen VNG Instrumentengids Dennis



# Integratief gedragsmodel

## Ordenen instrumenten- lokaal / landelijk



# ➔ Vragenlijst Inclusief Ondernemen (VIO)

**INTEGRATIEF GEDRAGSMODEL**



**ONTWIKKELING & VALIDERING  
VRAGENLIJST INCLUSIEF ONDERNEMEN (VIO)**



**TESTEN IN PILOTS:**  
WSP Helmond-De Peel  
2-3 andere arbeidsmarktregio's



**ONTWIKKELING DASHBOARD SCORES VIO  
GEKOPPELD AAN INSTRUMENTENTOOLOK**

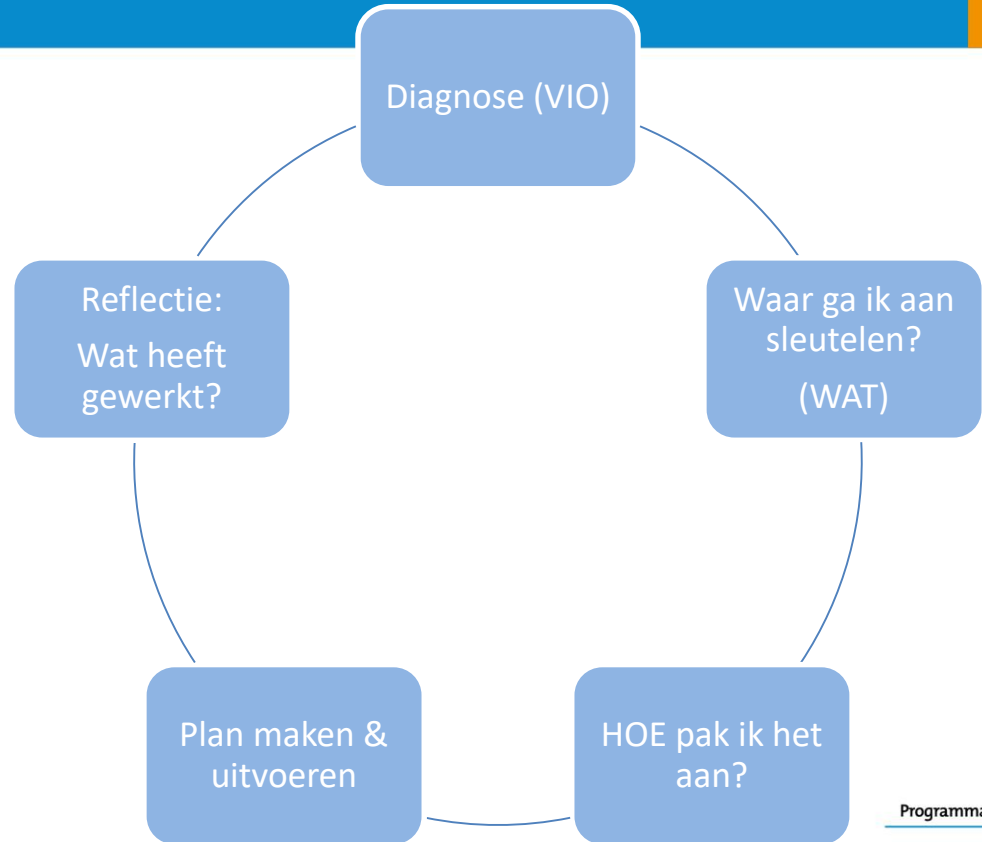


**LANDELIJKE UITROL**  
benchmark  
ontwikkeling effectieve aanpakken



# → Doelen inzet VIO WSP Helmond-De Peel

1. Analyse op niveau arbeidsmarktregio → arbeidsmarktwerkingsplan
2. Stimuleren methodisch werken accountmanagers



# → Aanpak: 'Stoplicht' - scoringsysteem

- Aandachtspunt, waarschijnlijk verbeterpunt
- Aandachtspunt. Niet per definitie een verbeterpunt, maar dat kan het wel zijn
- Goed, op dat punt scoort het bedrijf goed



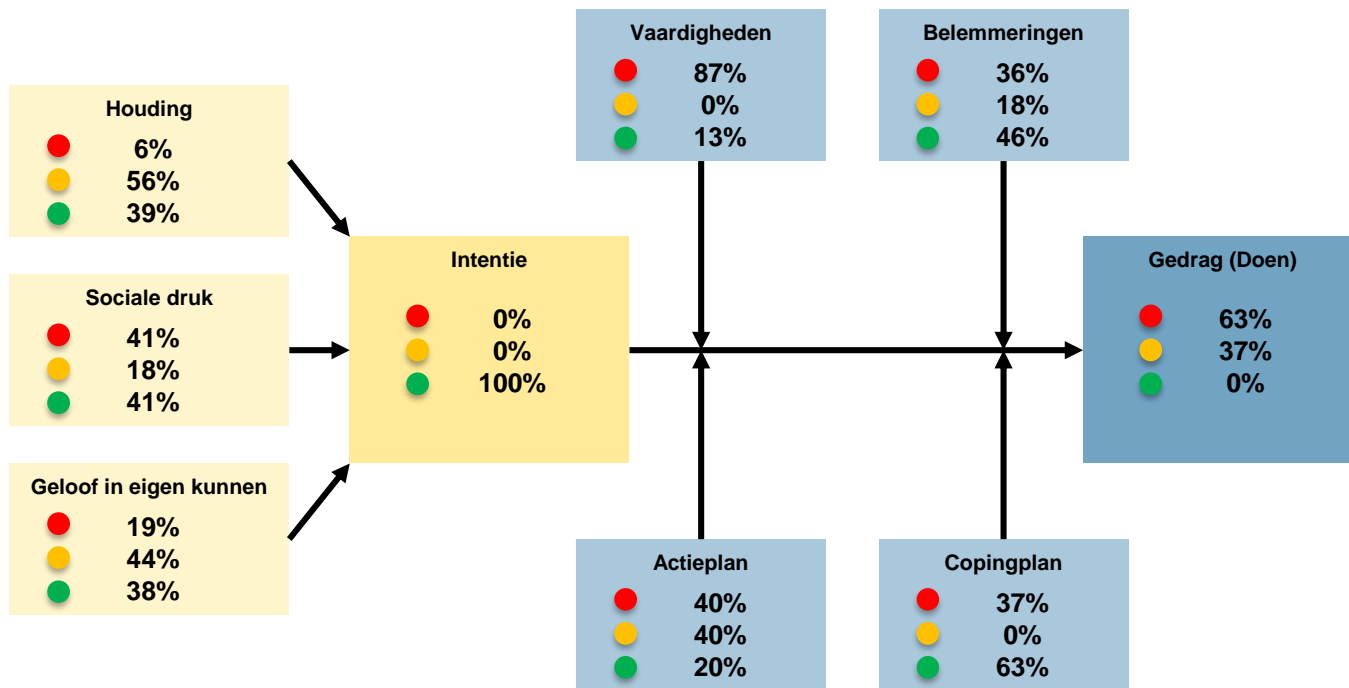
# → Resultaten VIO Helmond-De Peel

- Werkgevers benaderd via VNO-NCW, UWV, Senzer en stichting bedrijventerrein Helmond
- Respons N=62 werkgevers
  - Vnl ingevuld door de directeur /eigenaar
  - Mooie verdeling klein, midden en groot bedrijf
  - Merendeel profit organisaties
  - Respons uit bijna alle sectoren (Industrie meest voorkomend)
- Meer dan de helft medewerkers uit kwetsbare groepen in dienst (60%)
  - 45% meer dan gemiddeld
- Minder dan de helft (40%) heeft geen medewerkers uit kwetsbare groepen in dienst

# ➔ Resultaat, uitsplitsing naar gedrag en intentie

1.	Biedt veel werk aan doelgroep		+	intentie meer werk te bieden		26%
2.	Biedt veel werk aan doelgroep		+	intentie gelijk blijven of minderen		19%
3.	Biedt geen/weinig werk aan doelgroep		+	intentie meer werk te bieden		31%
4.	Biedt geen/weinig werk aan doelgroep		+	intentie gelijk blijven of minderen		24%

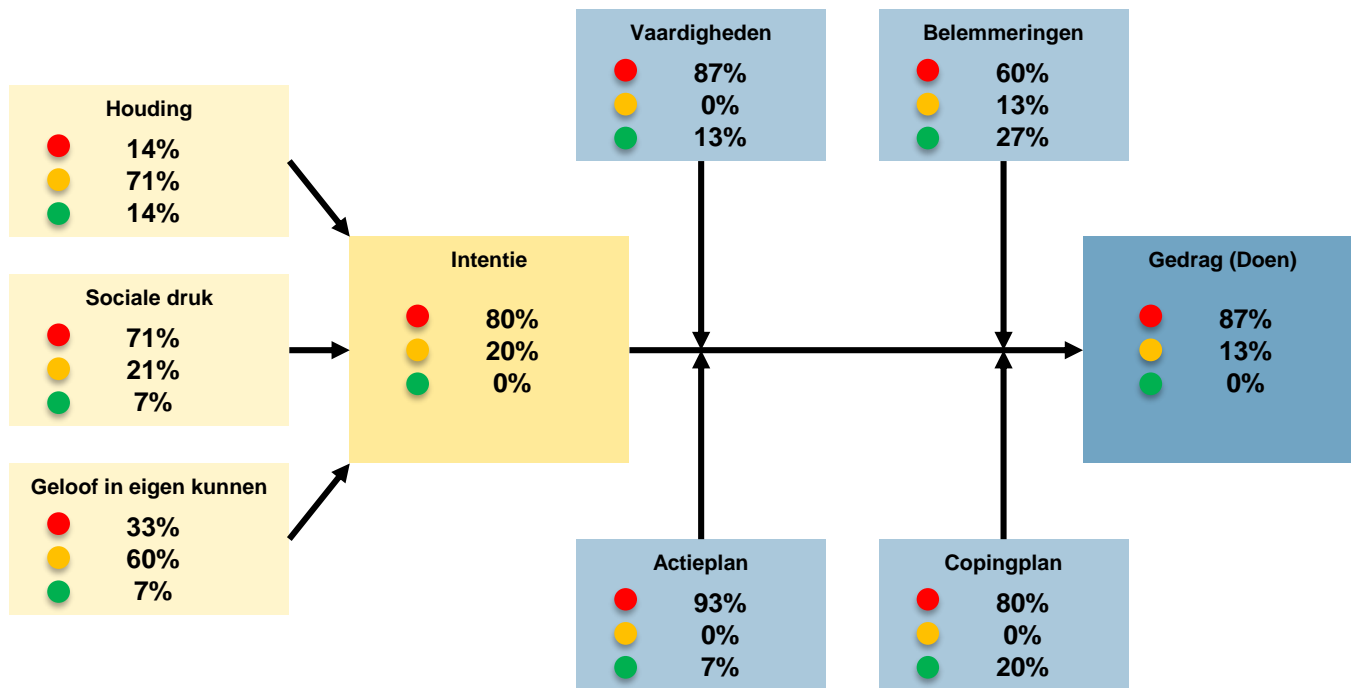
# ➔ Niet-inclusieve bedrijven met hoge intentie



## Input AM bewerkingplan

- Kansrijk!
- Sleutelen aan de blauwe concepten
- Bv. onderzoek interesse baancreatie

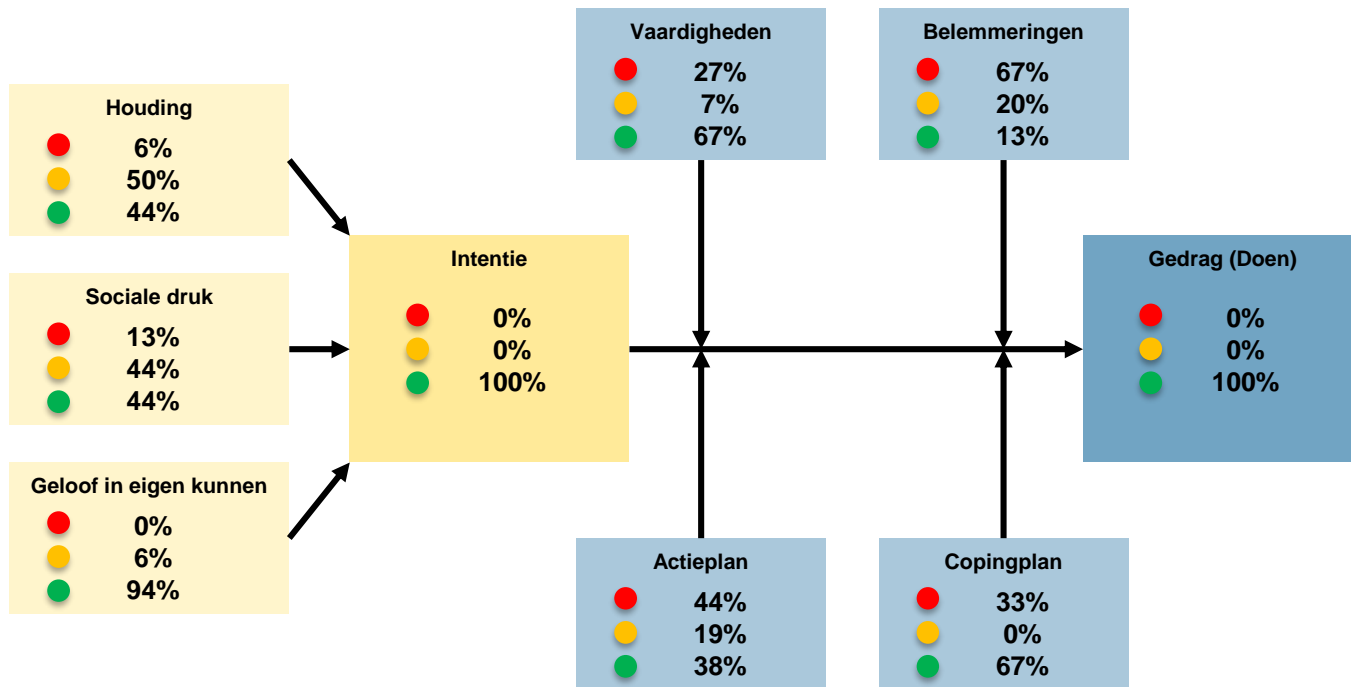
# ➔ Niet-inclusieve bedrijven met lage intentie



## Input AM bewerkingsplan

- Waarschijnlijk veel effort nodig
- Veel bedrijven stellen contact met WSP op prijs
- Sleutelen aan de gele concepten
- Bv. versterken intentie door:
  - Contact andere inclusieve bedrijven
  - Social return beleid gemeente

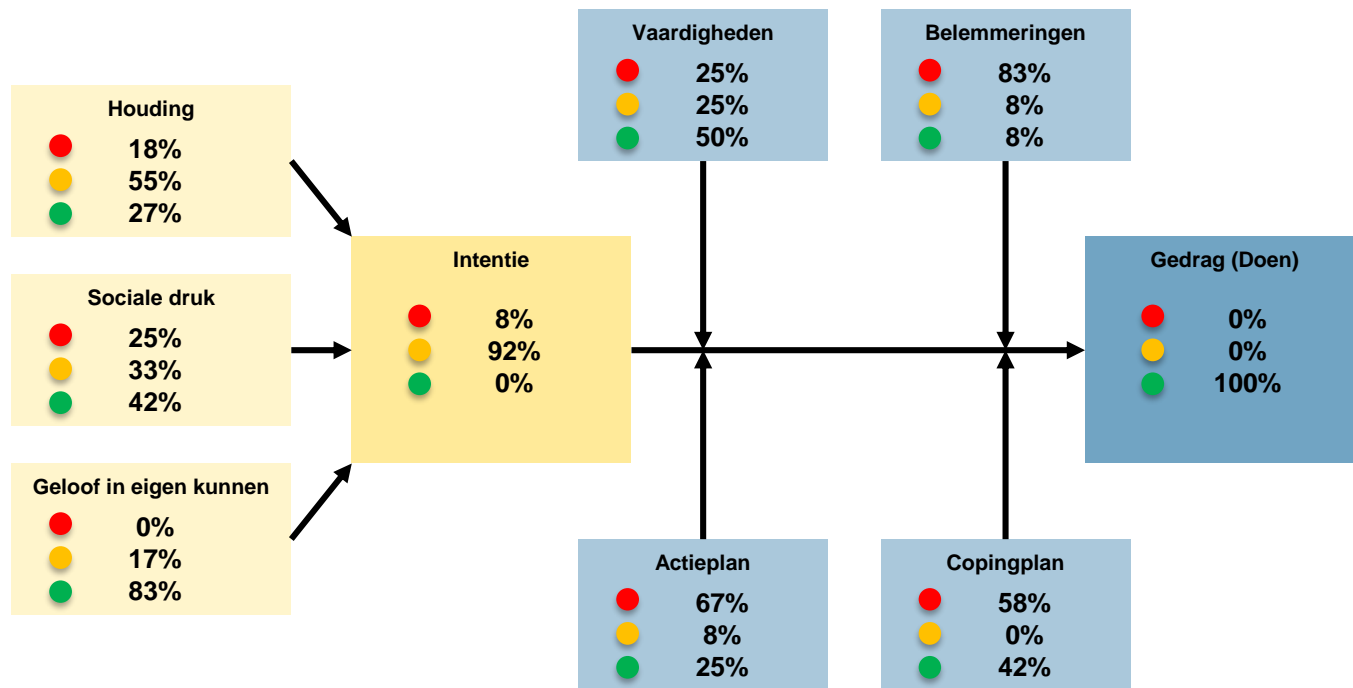
# → Inclusieve bedrijven met hoge intentie



Wat zouden jullie bij dit type bedrijven nog willen bereiken?

Hoe pak je het aan?

# ➔ Inclusieve bedrijven met lage intentie

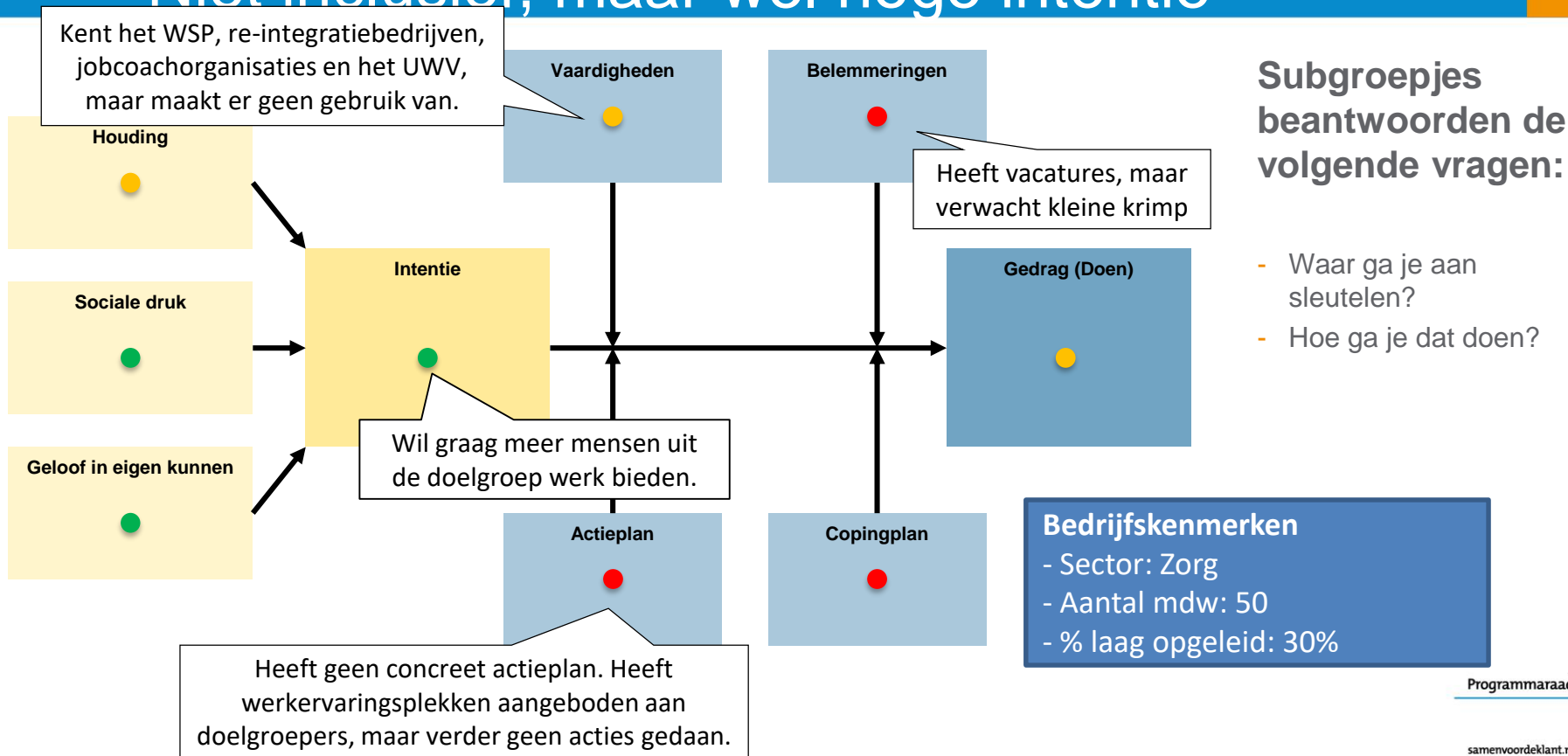


Wat zouden jullie bij dit type bedrijven nog willen bereiken?

Hoe pak je het aan?



# Aan de slag met scoreprofiel individueel bedrijf: Niet inclusief, maar wel hoge intentie



# → Conclusies Pilot VIO Helmond-De Peel

- Aanknopingspunten voor marktwerking
- Eenheid van taal accountmanagers Senzer en UWV
- Versterkt methodisch handelen
- Kennis opbouwen over effectieve aanpakken
- Opvolging en borging gebruik via intervisie
- Behoefte aan interactief, gebruikersvriendelijk dashboard

Zie voor meer informatie uitkomsten onderzoek WSP Helmond-De Peel: [20210617 Rapport WSP Helmond De Peel def. incl. voorwoord.pdf \(senzer.nl\)](#)



 [www.samenvoordeklant.nl](http://www.samenvoordeklant.nl)

 [info@samenvoordeklant.nl](mailto:info@samenvoordeklant.nl)

 @SamenvdKlant

 De Programmaraad



Samen verbeteren we de dienstverlening aan werkgevers en werkzoekenden