

→ Borgen en inbedden van de samenwerkingen tussen GGZ en Werk & Inkomen

In een jaar dat alles anders loopt

Anner Bindels en Anne Wermers



Samen verbeteren we de dienstverlening aan werkgevers en werkzoekenden



➔ Wat gaan we doen vandaag?

- Samenwerking GGZ & Werk en Inkomen
- Tussentijdse bevindingen huidig onderzoek
- Zelf aan de slag: break-out rooms
 - In gesprek over de elementen
 - Plenair bespreken
- Praktische handvatten en tips



➔ Samenwerking GGZ & Werk en Inkomen

- Doel van het project

“De kwaliteit van de ondersteuning richting duurzame optimale participatie van mensen met een psychische kwetsbaarheid duurzaam verhogen”

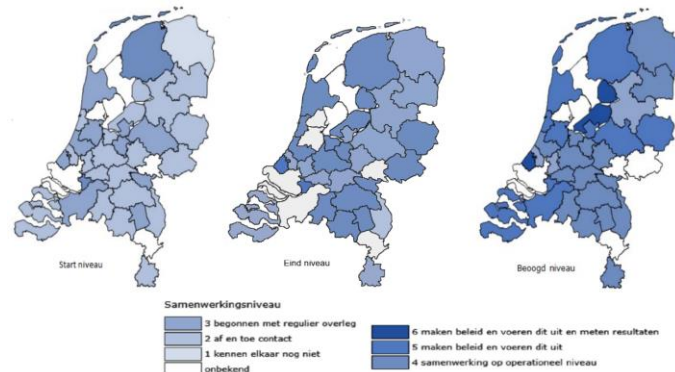
→ Samenwerking GGZ & Werk en Inkomen





→ 2017-2019

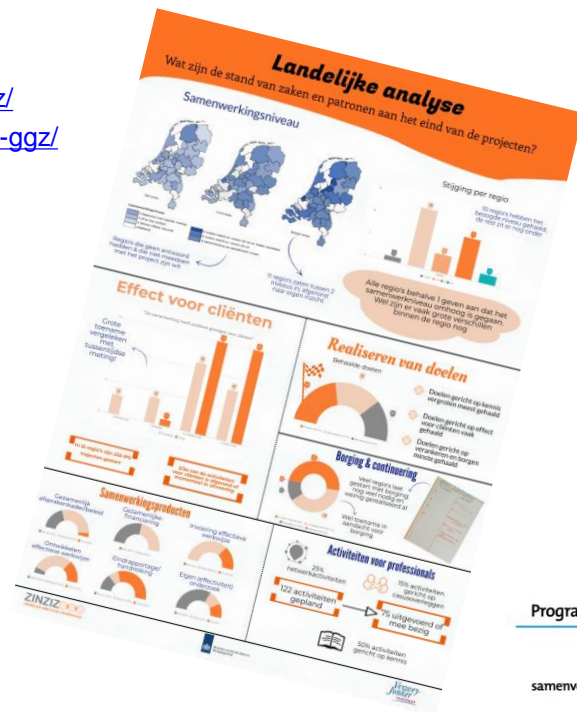
- Naast GGZ en W&I soms ook
 - Ervaringsdeskundigen, werkgevers, zorgverzekeraar, WSP, Sociaal Raadslieden, cliëntenraden
- Type projecten
 - Vooral EPA
 - Vaak IPS en Casuïstiekoverleggen
 - Ontwikkeling eigen aanpak (WabZ)
 - Netwerk- en kennisbijeenkomsten
 - Unieke elementen





➔ Doorlezen over bevindingen t/m 2019

- <https://zinziz.nl/samenwerkingggzenwi/>
- <https://zinziz.nl/project/onderzoek-naar-regionale-samenwerking-werk-inkomen-en-ggz/>
- <https://zinziz.nl/2019/11/17/eindrapportage-regionale-samenwerking-werk-inkomen-en-ggz/>





Elementen van borging en inbedding



CONTINUÏTEIT IN DE TIJD

De samenwerking is robuust genoeg om ook na de financiële impuls door te gaan

INKTVLEK IN DE REGIO

Steeds meer organisaties, op steeds meer plekken in de regio zijn actief betrokken



INBEDDING BINNEN DE ORGANISATIES

Meer mensen binnen elke organisatie, minder afhankelijk van individuen en minder kwetsbaar voor personele wisselingen

SPREIDING EN UITBREIDING BIJ CLIËNTEN

Merkbare impact bij zoveel mogelijk cliënten uit zoveel mogelijk diverse doelgroepen



COMMITMENT OP ALLE NIVEAUS

Commitment bij uitvoering, beleid, management en bestuurders, verder dan 'op papier'

VOORBIJ 'EEN PROJECT ERBIJ'

De samenwerking is onderdeel van de dagelijkse routine, met inbedding en een lange termijn visie





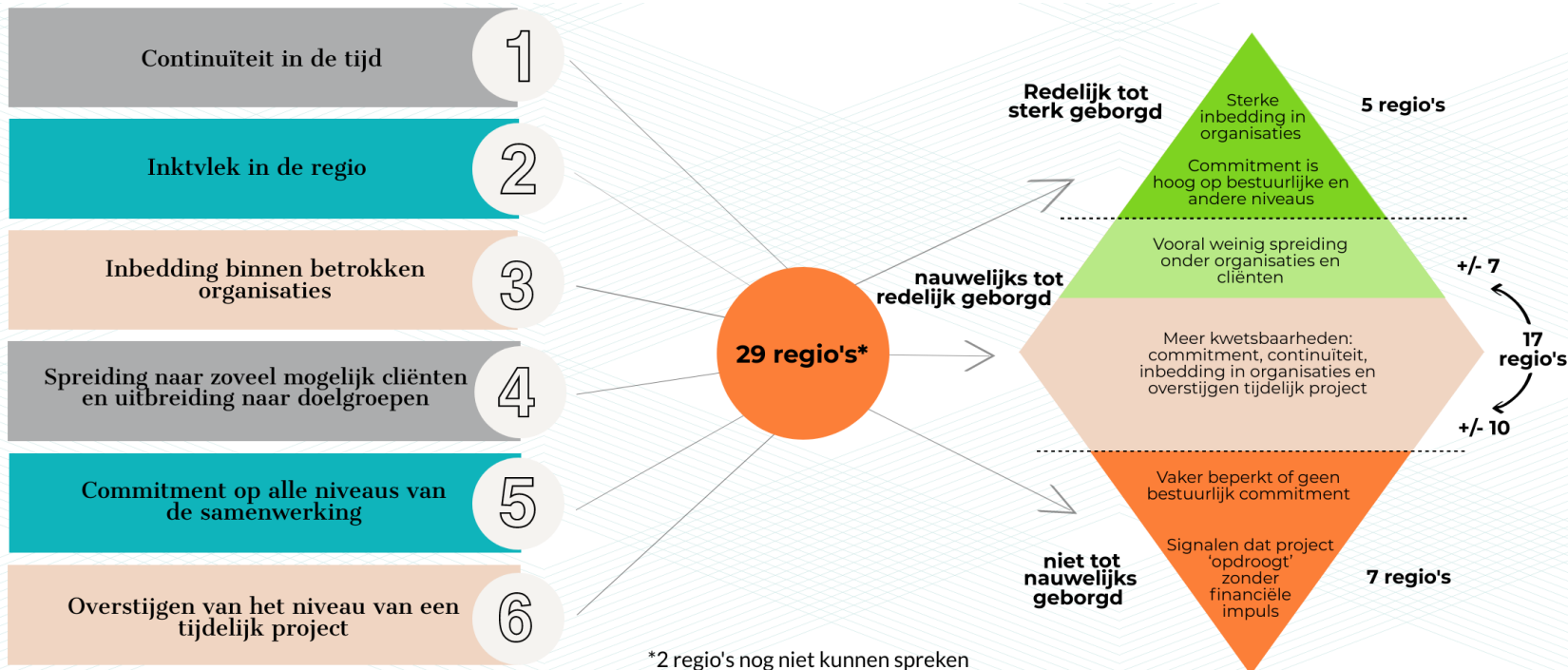
➔ Verlenging impulsprojecten: 2019-heden

- Focus op borging en inbedding
- Alle 31 regio's subsidie voor verlenging
- Al vroeg in het jaar: corona

→ Het onderzoek 2019

- Wie hebben we gesproken?
 - Projectleiders
 - Stakeholders (wethouders gemeente, GGZ, UWV, cliëntenorganisatie, zorgverzekeraar)
- Waarover? (o.a.)
 - 6 elementen van borging en inbedding
 - Concrete resultaten van de dienstverlening
 - De invloed van corona

→ Tussentijdse bevindingen



→ Tussentijdse bevindingen



IPS

Vaak (vooral bij gemeenten) "leuren" om ergens financiering vandaan te halen

Kan voor sommige GGZ financieel niet uit



Financieringsstromen

Schotten tussen stromen frustreren het proces en betrokkenen

Hoge verwachtingen van **'Meedoen, meedelen'** ('shared savings' - project)



Zorgverzekeraars

Bijna nergens betrokken, op één regio na: levert duidelijk meerwaarde

Wel voorzichtig eerste signalen van toenadering

Zorgverzekeraars Nederland schuift aan bij bestuurlijk overleg convenant GGZ en W&I



Werkgevers

Betrekken is nog steeds niet eenvoudig

Wel in meer regio's AWWN-pilot gestart. Match nog niet altijd optimaal

Soms juist weinig instroom / aanmeldingen van cliënten



GGZ

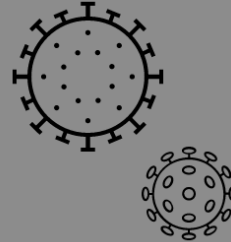
Soms 'Arbeid als Medicijn' duidelijk onderdeel van visie en beleid

Meestal juist nauwelijks in visie en beleid opgenomen

?

→ En toen kwam...

Effecten van corona



Veel stilgevallen of geannuleerd

- Casuïstiekoverleggen
- Grotere geplande bijeenkomsten
- Bestuurlijke overleggen

Besluiten over bijvoorbeeld financiële borging uitgesteld

Overdrachten (o.a. projectleiderschap) vertraagd → kennis sijpelt weg

Prioriteiten op directie- en bestuurlijk niveau vaak verschoven



UWV & gemeenten
>
Negatieve prikkel
om voor
'laaghangend fruit'
te gaan

→ Break-out rooms

- Element kiezen
 - 1 = Continuïteit in de tijd / financiële borging
 - 2 = Inktvlek in de regio
 - 3 = Inbedding in de organisaties
 - 4 = Spreiding naar zoveel mogelijk cliënten
 - 5 = Commitment op alle niveaus
 - 6 = Voorbij een 'project erbij'
- Fictieve arbeidsmarktregio
- 20 minuten



CONTINUÛTEIT IN DE TIJD

De samenwerking is robuust genoeg om ook na de financiële impuls door te gaan

- Bekostig cruciale rollen & uren intern
 - Sleutelfiguren, samenwerking zorgverzekeraar, “copy-paste”
- Benut andere externe fin. mogelijkheden
 - Bijv. Perspectief op Werk, regionale subsidies
- Stel resultaten centraal
 - Resultaatverplichting & business case / MKBA

INKTVLEK IN DE REGIO

Steeds meer organisaties, op steeds meer plekken in de regio zijn actief betrokken



- Deel kennis, successen & netwerk
 - Grote bijeenkomsten, drempels wegnemen, ambassadeurs
- ‘New guest at the table’
 - Nodig actief nieuwe partijen uit bij lopende overleggen
 - Op alle niveaus! (zorgverzekeraar → bestuurlijk niveau)
- Verbind met andere samenwerkingen & initiatieven



INBEDDING BINNEN DE ORGANISATIES

Meer mensen binnen elke organisatie, minder afhankelijk van individuen en minder kwetsbaar voor personele wisselingen

- Vergroot betrokkenheid, bijv. door
 - Deel kennis, ontwikkelingen en sleutelposities
 - Wensen en behoeften → Ontwikkelingsmogelijkheden
 - Formaliseer in werkproces, rouleer bij overleggen
- Beleg intern, inclusief achterwacht
 - Betrek achterwacht actief en zorg voor overdrachtsprotocol

SPREIDING EN UITBREIDING BIJ CLIËNTEN

Merkbare impact bij zoveel mogelijk cliënten uit zoveel mogelijk diverse doelgroepen



- Vergroot kwantiteit door buiten de kaders te kijken
 - Van wet- en regelgeving, diagnoses/labels, van eigen organisatie
- Houd zicht op impact, succesverhalen en aantallen
 - Kwantitatief: Bij voorkeur d.m.v. business case / MKBA etc.
 - Kwalitatief: Klantverhalen en participatie bij bijeenkomsten



COMMITMENT OP ALLE NIVEAUS

Commitment bij uitvoering, beleid, management en bestuurders, verder dan 'op papier'

- Borg op elk niveau structurele bijeenkomsten
 - Uitvoerend, eens per 6 weken
 - Management, eens per 3 maanden
 - Beleid & bestuur, 2 - 4 keer per jaar
- Borg structurele afstemming tussen lagen
 - Communiceer successen én knelpunten
- Leg lange termijnafspraken en –plan vast

VOORBIJ 'EEN PROJECT ERBIJ'

De samenwerking is onderdeel van de dagelijkse routine,
met inbedding en een lange termijn visie



- Creëer aansluiting bij interne urgentie
 - Bij visie, doelstellingen, ambities en lopende initiatieven
- Formaliseer de samenwerking in de dagelijkse routine
 - In werkafspraken en –processen
 - Richt formele organen op
- Creëer vanzelfsprekendheid in agenda's

 www.samenvoordeklant.nl

 info@samenvoordeklant.nl

 @SamenvdKlant

 De Programmaraad



Samen verbeteren we de dienstverlening aan werkgevers en werkzoekenden