



# Samenwerking Rivierenland: Hoe kan het wel?!



Samen verbeteren we de dienstverlening aan werkgevers en werkzoekenden



## ➔ Project Hoofdzaak Werk/Sterk door Werk

- Samenwerking GGZ en Werk & Inkomen
- Landelijk
- Regionaal

# → Over Hoofdzaak Werk



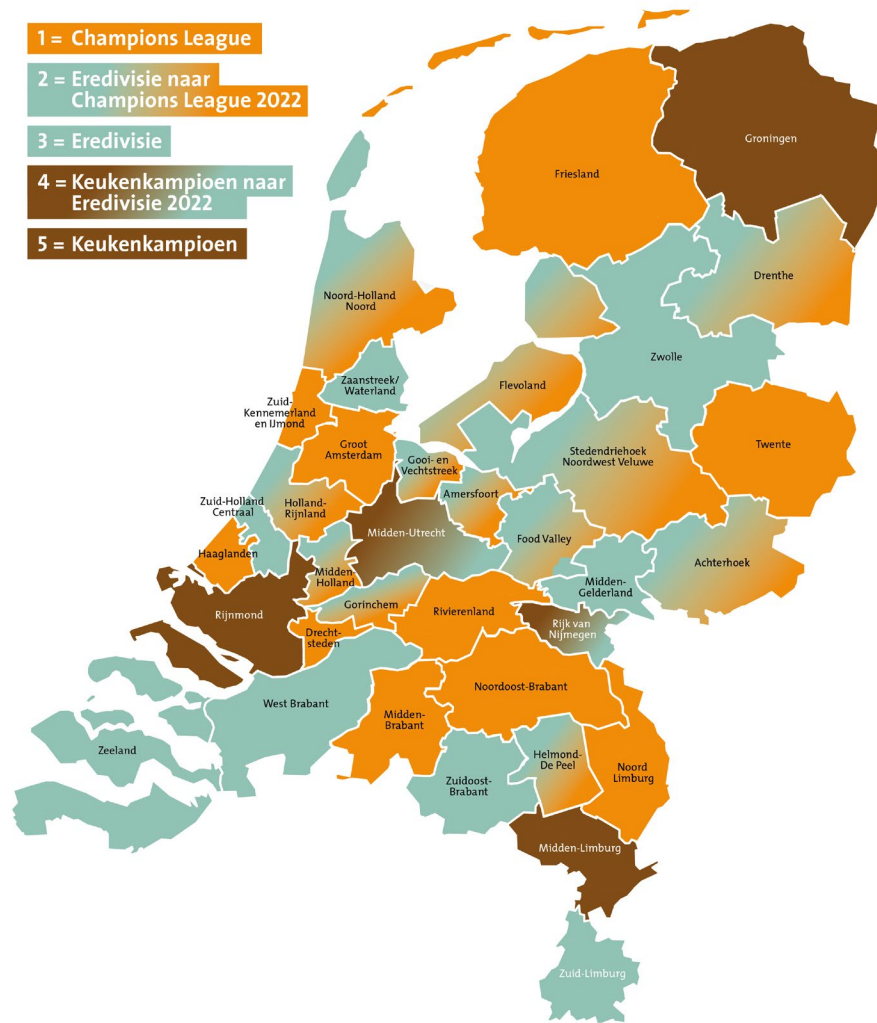
1 = Champions League

2 = Eredivisie naar  
Champions League 2022

3 = Eredivisie

4 = Keukenkampioen naar  
Eredivisie 2022

5 = Keukenkampioen



## → Feiten 1 van 4

1. 30% van de uitkeringsgerechtigden krijgt GGZ-zorg
2. 60% van alle GGZ-kosten wordt gemaakt voor mensen met een uitkering
3. 50% wil en kan werken
4. 64% van de werkgevers is terughoudend om aan te nemen
5. 7% heeft negatieve ervaringen; 50% zeer positieve ervaringen

## → Feiten 2 van 4

6. 30% werkgevers neemt ook geen mensen aan met een “genezen” psychische aandoening
7. Werk geeft 8% minder kans op vraag naar WMO ondersteuning, 3% minder kans op criminaliteit, 7% minder kans op GGZ/kosten
8. 18 maanden IPS zorgt voor bijna € 10.000 minder zorgkosten dan na 18 maanden reguliere zorg (Deens onderzoek, dec 2020)

9. Mensen met een vroege psychose (Australisch onderzoek, 2008) maken met IPS na 6 maanden tussen 25% en 55% minder vaak gebruik van een uitkering
10. Iedere geïnvesteerde euro resulteert potentieel in een rendement van € 1,24 voor alle stakeholders (Business Case in opdracht van de gemeente Nijmegen)
11. Én aantal vacatures op record hoogte

## → Feiten 4 van 4

- 12. Sterk door werk: meer dan de helft wil wél werken
- 13. Betere mentale gezondheid stijgt met 30 %
- 14. Geluksgevoel verdubbelt
- 15. Zorgkosten halveren



Bron: [onderzoek hoogleraar Lex Burdorf](#), Erasmus MC





## ➔ 2 delen van ondersteuning: Proces en Traject

1. Procesondersteuning en procesfinanciering
2. Trajectkosten voor inzet IPS

Hoofdzaak Werk zet in op ALLE re-integratietrajecten die toeleiden naar werk

# → Ondersteuning afgestemd op samenwerking



## 1. Champions League

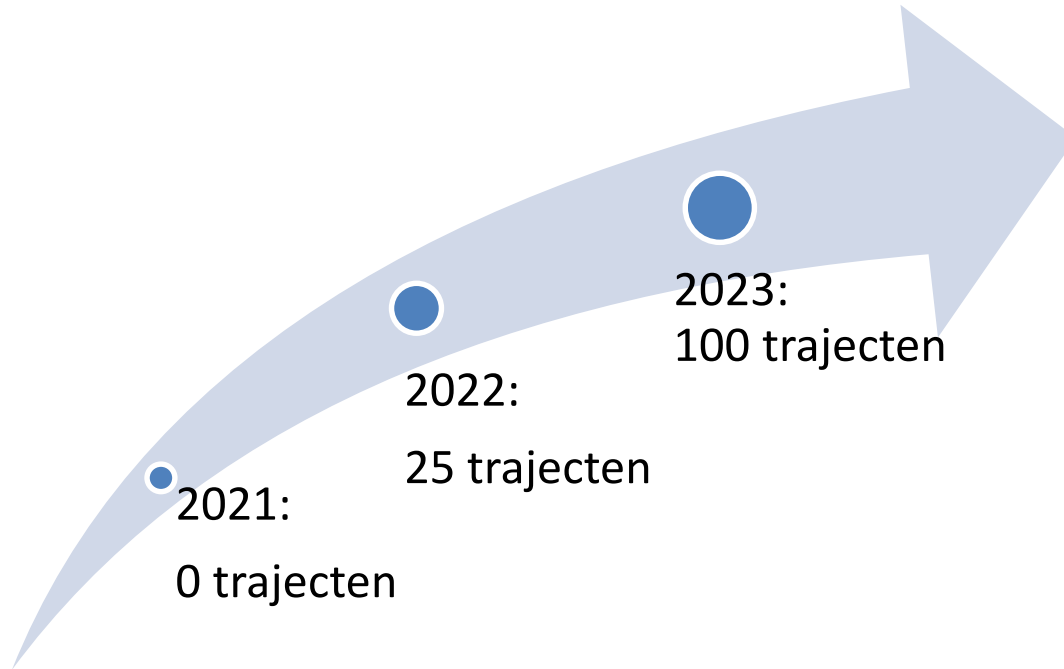


## 2. Eredivisie



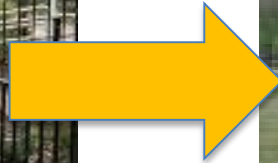
## 3. Keuken- kampioen

# ➔ Monitoring: van Keukenkampioen naar Eredivisie



# → Samenwerking normaliseren

- Van olifantenpaadjes naar normale routes om meer mensen met een psychische kwetsbaarheid naar werk toe te leiden



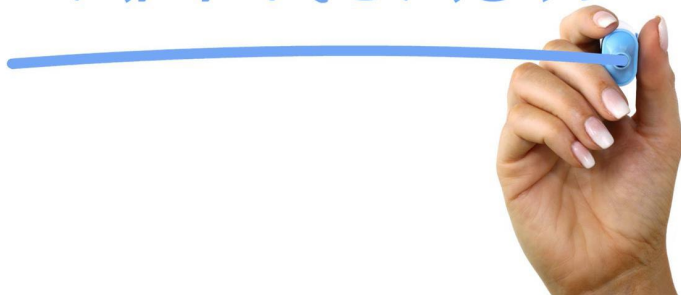
# → Opstartend project

- Doelstellingen
    - 100 mensen in traject per jaar
    - Rivierenland kiest voor IPS
  - Maar wat is nu de echte doelstelling???
- <https://www.youtube.com/watch?v=lg8-5Ac1jHE&t=7s>

# → Opstartend project

- Voor wie doen we het?
- Wat moet daarvoor geregeld worden?
- Wie doet wat?

BOTTOM-UP  
APPROACH

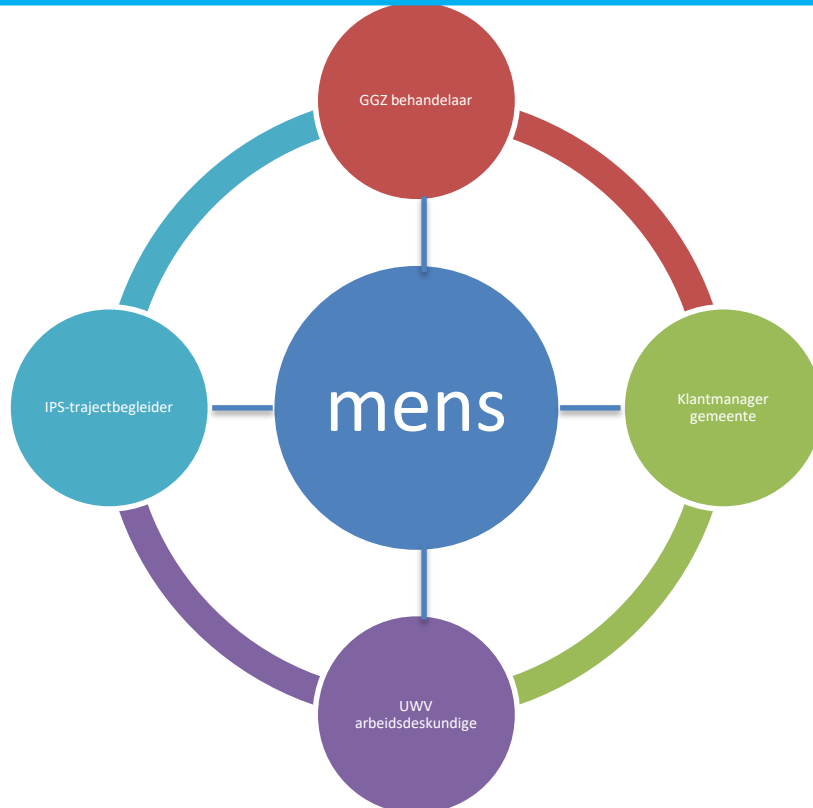


# → Hobbels in de weg

- Monitoring
- Financiering
- Betrekken organisaties
- Uitbreiden netwerk



# → Oplossingsgericht werken



Rijksoverheid



# → Ideaalbeeld



 [www.samenvoordeklant.nl](http://www.samenvoordeklant.nl)

 [info@samenvoordeklant.nl](mailto:info@samenvoordeklant.nl)

 @SamenvdKlant

 De Programmaraad



Samen verbeteren we de dienstverlening aan werkgevers en werkzoekenden