

➔ Van bijstand naar (ontwikkel)perspectief

Anne Marie Bas (Calibris), Roel Fransen (OVAL)



Samen verbeteren we de dienstverlening aan werkgevers en werkzoekenden

EVEN VOORSTELLEN

..... ALLIANTIE

SAMEN WERKEN VOOR W

.....
ABU | CEDRIS | NRTO | OVAL

calibris *advies*

werkt beter in de praktijk

ST CALIBRIS ADVIES NA 8 JAAR

- Doorstart kenniscentrum Calibris. Overstap Publiek naar Privaat.
- Sociale onderneming. Lid van Social Enterprise NL

Waarom Calibris Advies

- Creëren van kansen voor mensen die een steuntje kunnen gebruiken in het krijgen van een baan en/of halen van een diploma in de zorg.
- Speciaal aandacht: mbo1, mbo2 & doelgroepregister Participatiewet
- -> wij zijn ervan overtuigd dat de zorg in Nederland niet zonder de bijdrage van deze mensen kan

Hoe

- PPS, in een publiek private samenwerking

DOELGROEPEN

- Mensen met (grotere) afstand tot de arbeidsmarkt (maar met talent!)
- Uitkeringsgerechtigden en niet-uitkeringsgerechtigden
- Jong (VSV, praktijkonderwijs) en ouder (50+, zij-instroom)
- Statushouders en mensen met Nederlands als tweede taal
- Zonder startkwalificatie / mbo-1 en mbo-2

LEERLIJN ZORG



Den Haag

calibris *advies*

werkt beter in de praktijk

VAN BIJSTAND NAAR (ONTWIKKEL)- PERSPECTIEF IN DE ZORG

- Leerlijn zorg
- WijkLeerbedrijf
- PPS



Den Haag

Lees ons E-zine april 2023

Stimulerend beleid helpt Groningers uit de bijstand

De Groene Rijders vindt loyale werknemers in de bijstand

"Alleen kun je niets, je moet het samen doen"

De route van bijstand naar werk

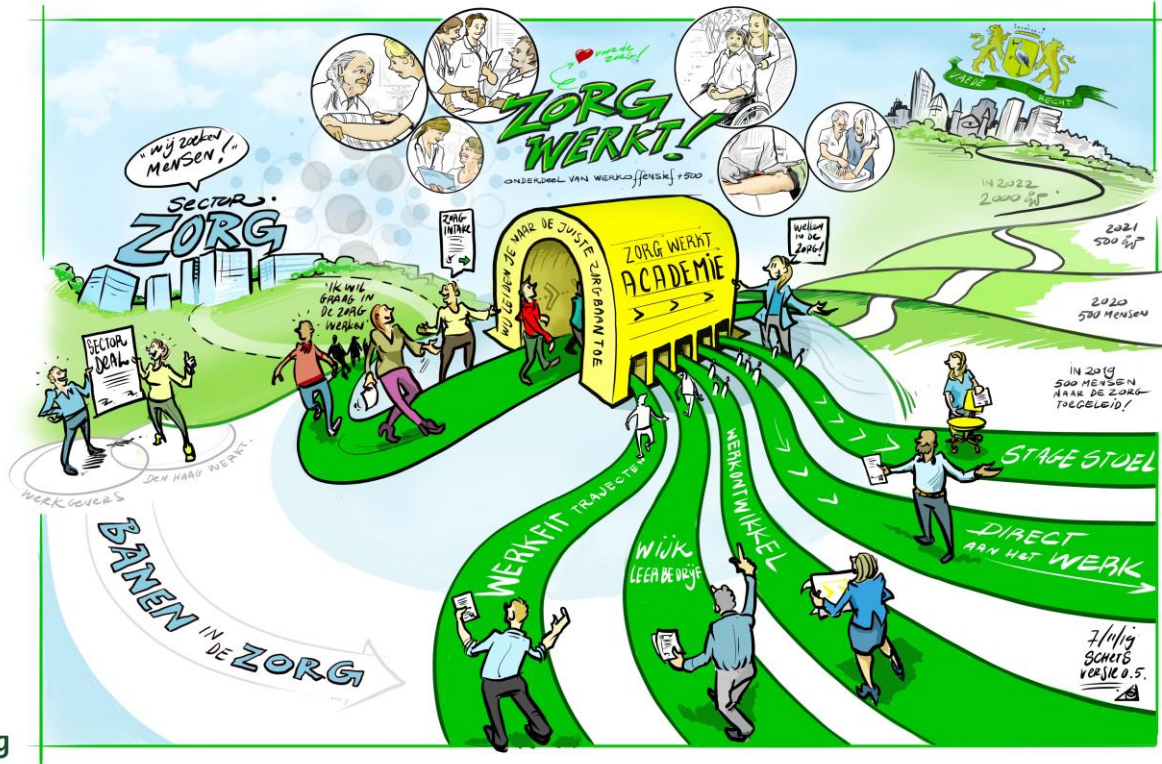
Dilemma: Landelijk beleid of gemeentelijke keuzevrijheid?

Editie 1

Van bijstand naar (passend) werk

calbrisadvies
werkt beter in de praktijk

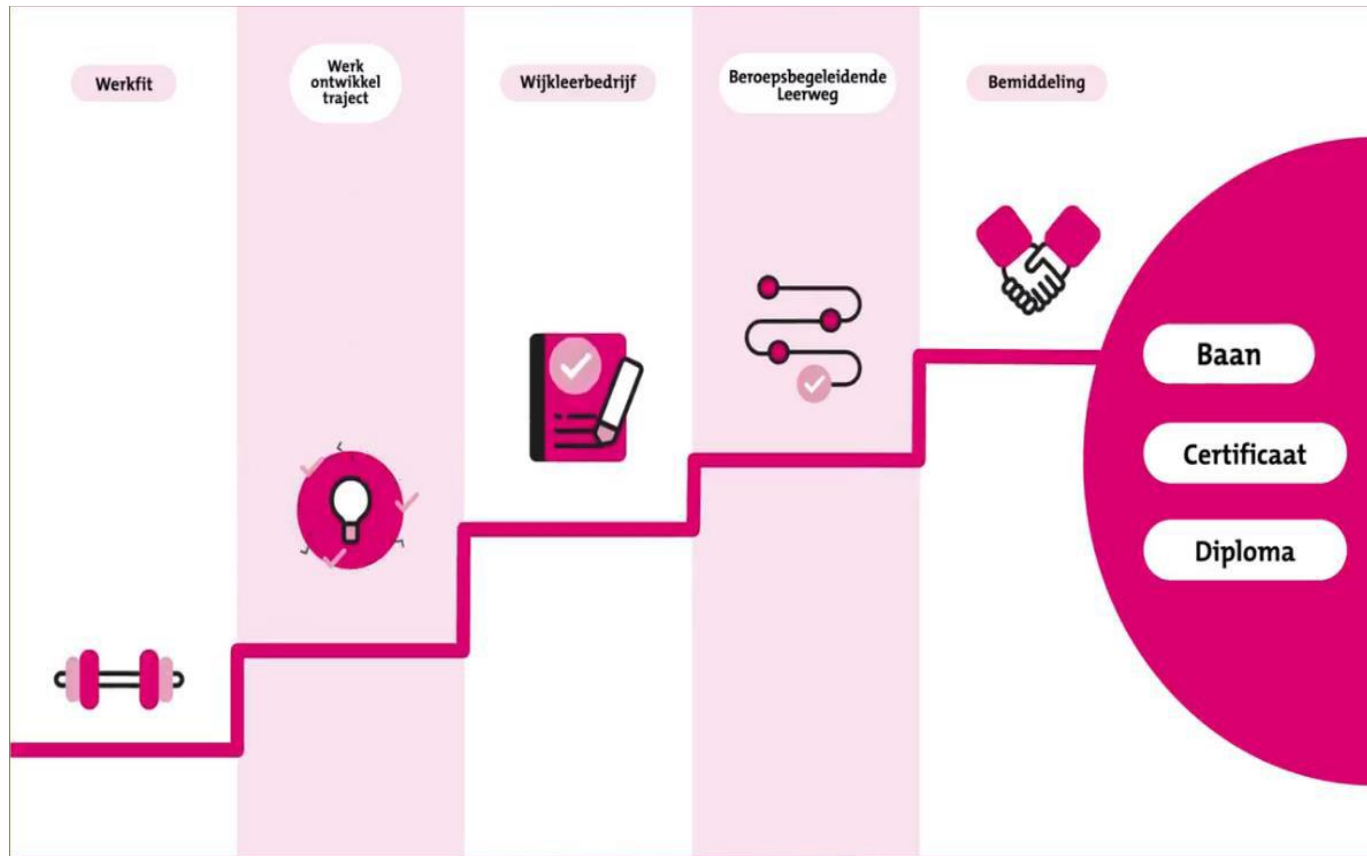
LEERLIJN ZORG



Den Haag



calbrisadvies
werkt beter in de praktijk



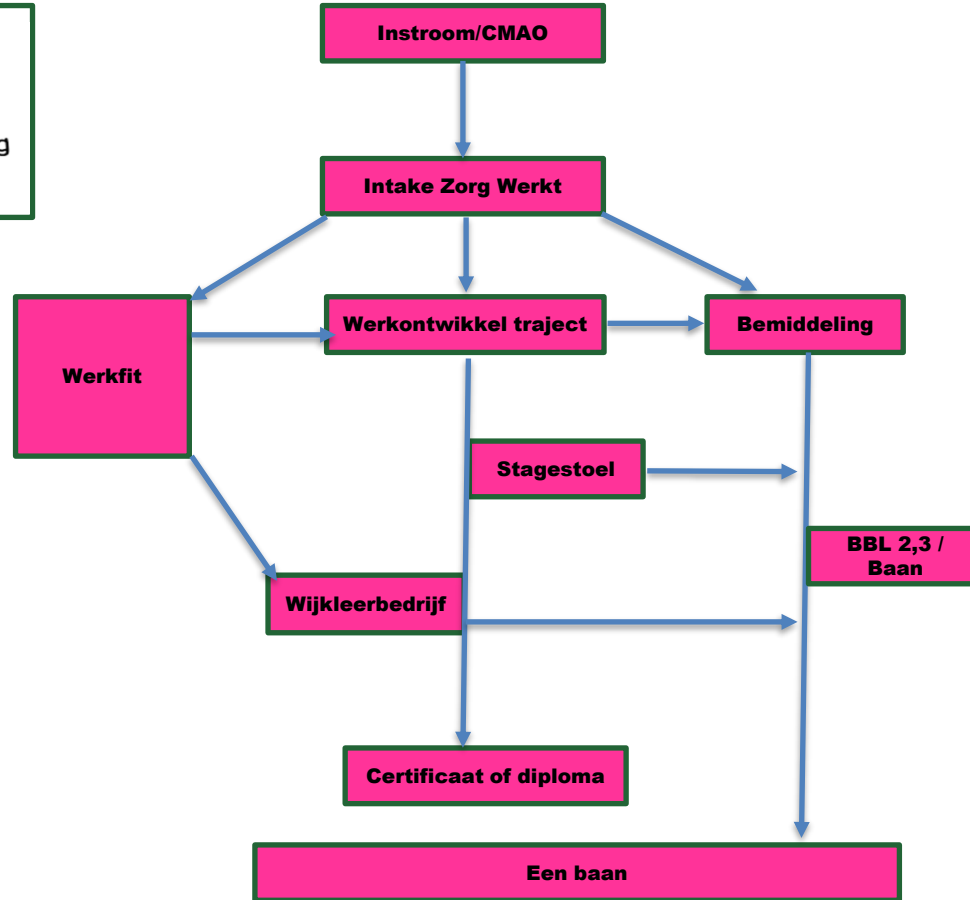
Den Haag

calbrisadvies
werkt beter in de praktijk

Inrichting Leerlijn Zorg Werkt



Stappen inzetten Leerlijn Zorg Werkt



Inzet flankerende voorzieningen



Den Haag

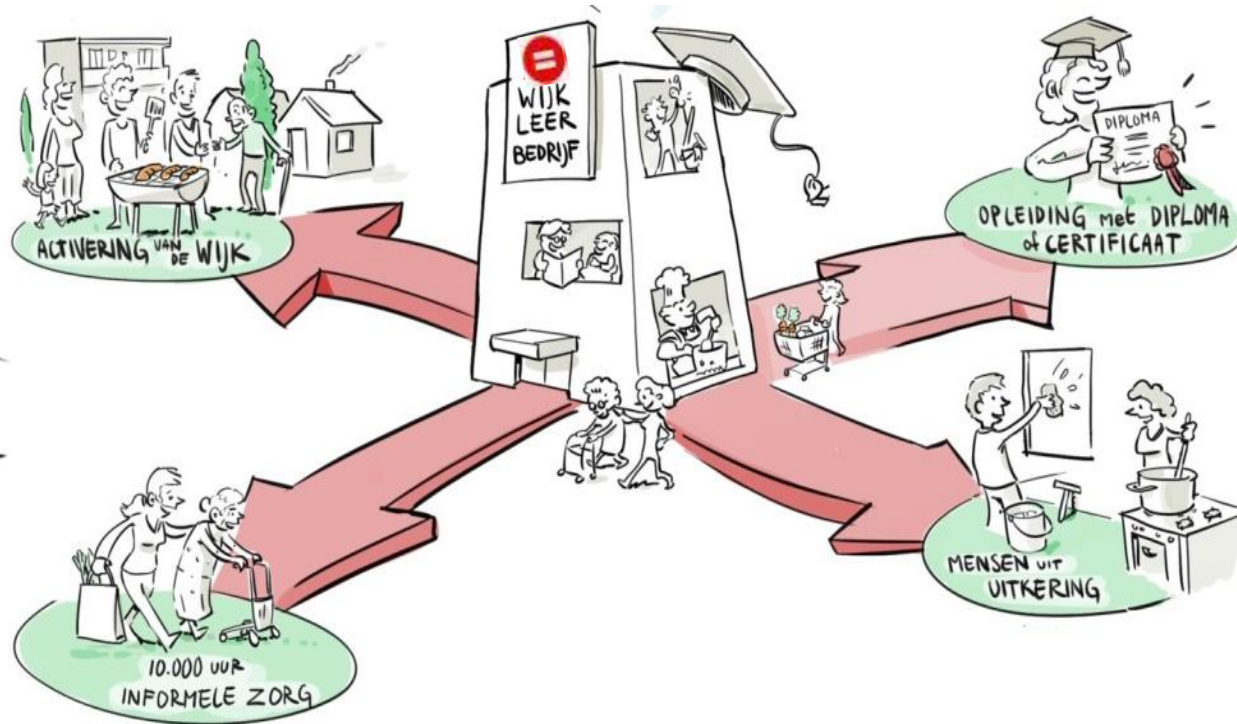
Successen Leerlijn Zorg Werkt

- 1 aanmeldpunt / centraal aanspreekpunt
- Groot netwerk/relaties in de Regio Haaglanden
- Zorgteam is honkvast, werken al langere tijd met hetzelfde team
- Innovatief en permanent blijven doorontwikkelen
- Alles samen met de werkgever, commitment en partnership
- Commitment kunnen vragen door SROI.
- Goede wisselwerking tussen AC, WB in het team en goede communicatie richting casemanagers
- Afspraken nakomen, betrouwbaar zijn.

WIJKLEERBEDRIJF

**(10 JAAR IN DEN HAAG
DANKZIJ PPS)**

WAT IS HET WIJKLEERBEDRIJF?



ESSENTIE VAN EEN WIJKLEERBEDRIJF

1. Klein schooltje, 16-40 deelnemers
2. Eigen leerhome en leslokaal in de wijk
3. Mbo1, Mbo2, Participatiewet
4. Hoog diplomarendement
5. Stages = Informele zorg
6. Wederkerigheid / Eenzaamheid
7. Intensieve begeleiding naar werk

Diploma



Uitstroom naar werk of opleiding



calbrisadvies
werkt beter in de praktijk

OPBRENGSTEN WLVB



OPLEIDING met DIPLOMA
of CERTIFICAAT



EENZAAMHEID



10.000 UUR
INFORMELE ZORG



MENSEN UIT
UITKERING



LANGER THUISWONEN

calbrisadvies

werkt beter in de praktijk

PUBLIEK PRIVATE SAMENWERKING

WAT VRAAGT PPS VAN GEMEENTEN

- Kritische houding of je echt alles zelf kan/wil doen.
- Langere termijn afspraken willen maken
- Inzet SROI
- Inzicht in eigen rol
- (Reële) verwachtingen helder maken
- Nadenken over veranderende doelgroep
- Keuze maken in aanbod: waar is werk en welk werk is belangrijk voor de stad

WAT VRAAGT PPS VAN PRIVATE PARTIJ?

- Verdiepen in gemeente (bijv. coalitieakkoord), doelgroep, baankans, wijk.
- Onderzoek of er behoefte bestaat voor je initiatief
- Stel jezelf de vraag wat je extra te bieden hebt
- Reële doelen en resultaten stellen
- Samenwerking organiseren met onderwijs én werkgevers
- Transparante kosten
- Inzet netwerk
- Biedt nazorg

DOCUMENTAIRE 'EXTRA HANDEN'

DONDERDAG 6 JULI
22.20 UUR
NPO 2

Als je wilt weten wat we doen maar vooral
waarom.

IN GESPREK MET.....



Egbal Ahmed en Anne Marie Bas

KORTE PAUZE

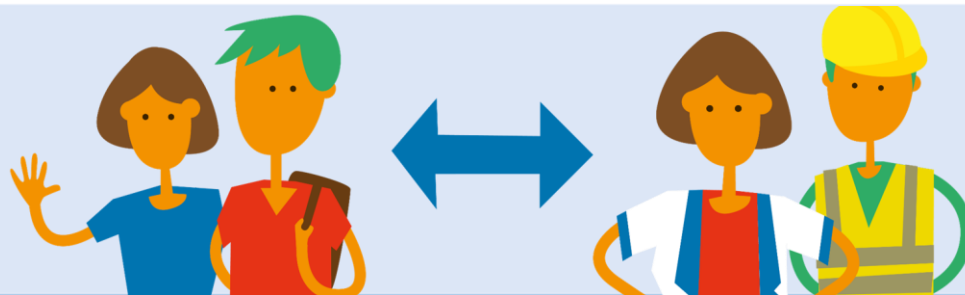
Uitleg werkvorm:

PANELGESPREK

- Het ontbreken van toelatingseisen in de Leerlijn Zorg biedt kansen voor mensen zonder formele opleiding om zich op te leiden en werk te vinden in de zorgsector.
- De werving van kandidaten via het netwerk rond het Wijkleerbedrijf vergroot de inclusiviteit van de Leerlijn Zorg door mensen te bereiken die anders mogelijk over het hoofd worden gezien.
- Het bieden van informele hulp aan wijkbewoners als onderdeel van het opleidingstraject in de Leerlijn Zorg creëert een win-winsituatie waarbij deelnemers vaardigheden ontwikkelen en wijkbewoners ondersteuning ontvangen.
- Samenwerking tussen private zorgopleiders, zoals de Threewise zorgacademie, en instellingen zoals roc's is essentieel om maatwerkscholing aan te bieden en de behoeften van deelnemers te vervullen.
- Het aanbieden van stages bij zorg- of welzijnsinstellingen met een baangarantie stimuleert werkgevers om deelnemers uit de Leerlijn Zorg aan te nemen en vergroot zo de kansen op duurzaam werk.

PANELGESPREK

- Het opbouwen van goede publiek-private samenwerking, gebaseerd op vertrouwen en begrip, is een cruciale succesfactor voor het effectief plaatsen van deelnemers uit de Leerlijn Zorg in banen.
- Het voorkomen van uitval en terugval van deelnemers vereist een gezamenlijke inspanning waarbij drempels worden weggenomen en ondersteuning wordt geboden door alle betrokken partijen.
- Het organiseren van kinderopvang als een mogelijke oplossing voor deelnemers met kinderen vergroot de toegankelijkheid van de Leerlijn Zorg en vermindert belemmeringen voor deelname.
- Het succes van de Leerlijn Zorg in het vinden van werkgelegenheid voor bijstandsgerechtigden benadrukt de waarde van dergelijke programma's als een middel om de arbeidsparticipatie te vergroten.
- Het continu blijven ondersteunen en ontwikkelen van deelnemers, zelfs nadat ze in dienst zijn getreden, draagt bij aan hun langetermijnsucces en groei in de zorgsector.



 www.samenvoordeklant.nl

 info@samenvoordeklant.nl

 @SamenvdKlant

 De Programmaraad



Cedris

Samen verbeteren we de dienstverlening aan werkgevers en werkzoekenden