

Hoe Dennis van school (VSO-PRO) de stap naar werk kon maken

Sprekers: Marianne Verbakel-van Hout, Sraar Rongen, Frederiecke van Balkom en
Ilke de Gouw-Gruijters



Samen verbeteren we de dienstverlening aan werkgevers en werkzoekenden

Welkom!

Dit zijn wij & onze onderwerpen deze sessie

Traject Van School Naar Werk (VSO-PRO)

Ilke de Gouw-Gruijters

Projectleider ESF Jeugd & Werk/Coördinator VSNW

Marianne Verbakel-van Hout

Participatiecoach Werk VSNW

Verdiepend onderzoek naar werktalent & kansen

Frederiecke van Balkom

Participatiecoach Diagnose

Sraar Rongen

Werkleider Inzetbaarheidscentrum



Zo helpen wij inwoners



Door het verzorgen van **inkomensondersteuning**

Met onze inkomensondersteuning bieden wij de basis voor levensonderhoud en groei.



Door het bieden van een **leerwerkinfrastructuur**

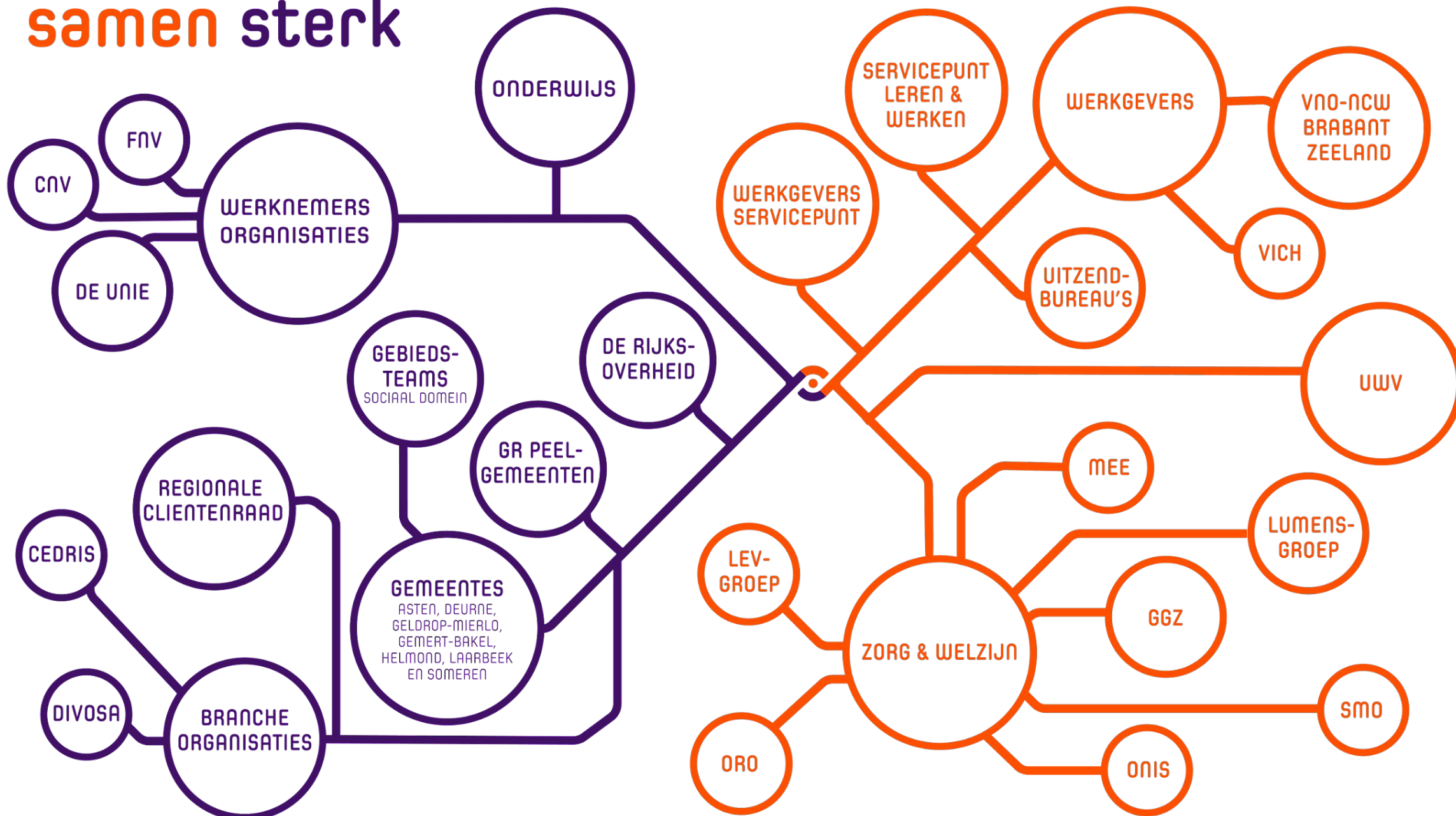
Zo benutten, ontwikkelen en stimuleren we arbeidskracht.



Via begeleiding naar én **bij zo regulier mogelijk en duurzaam werk**

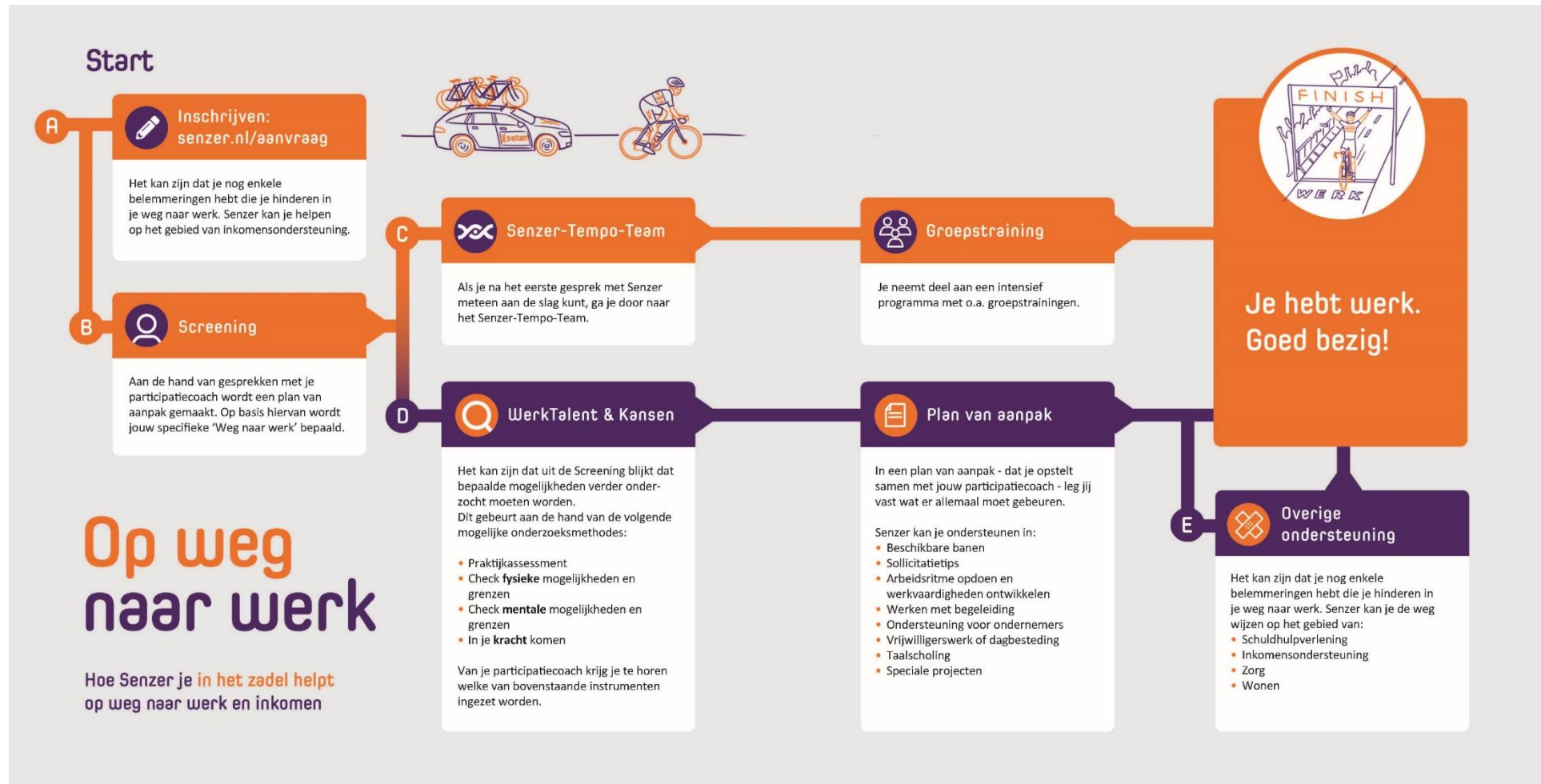
Via onze brede begeleiding naar en bij werk bieden we de basis voor bloei.

samen sterk

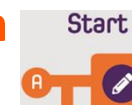




Proces dienstverlening Op weg naar werk, voor 18+ bij start aanvraag inkomensondersteuning



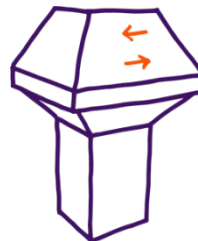
“Van school naar werk” is mogelijke dienstverlening voorafgaand aan **Start** voor VSO-PRO leerlingen



Van school naar werk

Een gezamenlijke aanpak in regio Helmond de Peel

Mee de Meent Groep, Senzer en VSO- PRO-scholen werken samen aan de overstap Van school naar (aangepast) werk, vanuit een breed netwerk.





Complex georganiseerde wet -en regelgeving

Samenwerkende partijen met elk hun eigen opdracht, kaders & doelen.
Wij weten elkaar te vinden.

Samen met de jongeren de juiste weg naar werk kunnen bewandelen is goud waard!

Nauw verbonden
dienstverlening
vanuit
klantperspectief



Traject Van school naar werk

Doel

- Leerlingen, tijdens het laatste schooljaar VSO/PRO onderwijs, begeleiden en bemiddelen naar een passende baan. Met ondersteuning vanuit de Participatiewet zoals LKS & jobcoaching (IBA/IBW).
- Uitstroom naar (vervolg)onderwijs of dagbesteding kan ook een passend vervolg zijn.

Doelgroep

- Jongeren vanaf 16 jaar ingeschreven op school (VSO-PRO)
- Woonachtig in Helmond/ de Peel/ Geldrop Mierlo
- Op moment van aanmelding niet bijstandsgerechtigd
- Verwacht uitstroomprofiel arbeid (met ondersteuningsbehoefte)

Werkwijze

- Individuele maatwerk trajecten op weg naar werk. Gedurende het laatste schooljaar i.s.m. verschillende partijen.
- Middels stage en/of verdiepend onderzoek naar werktalent en kansen de best passende werkplek zoeken.
- Organiseren van de overstap naar werk met de benodigde voorzieningen & na plaatsing overdracht aan een Jobcoach of leidinggevende.



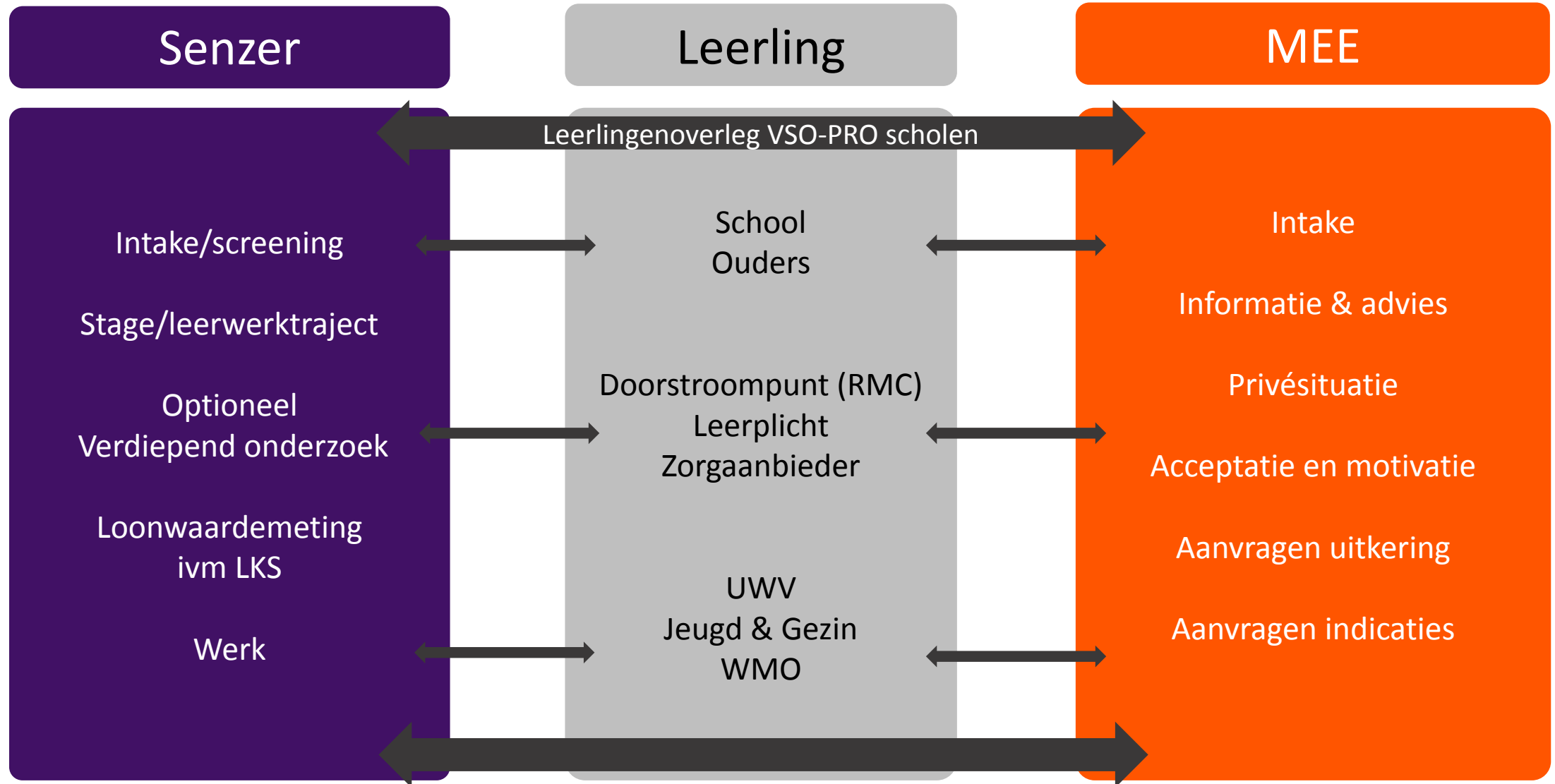
Dit is Vera

Vera komt van het praktijk-onderwijs. Via het traject 'Van School naar Werk' heeft ze, na verdiepend onderzoek én een stage, nu een baan binnen de schoonmaak bij Senzer! Ze is altijd vrolijk, houdt van een praatje en zorgt dat de koffievlekken van het bureau weggepoetst worden én de prullenbakken weer schoon zijn.



Traject Van School Naar Werk

Met de leerling centraal samen bouwen aan de juiste route



Zo werkt het in de praktijk



Vervolgstappen

Mogelijk:
Praktijkonderzoek werktalent en -kansen

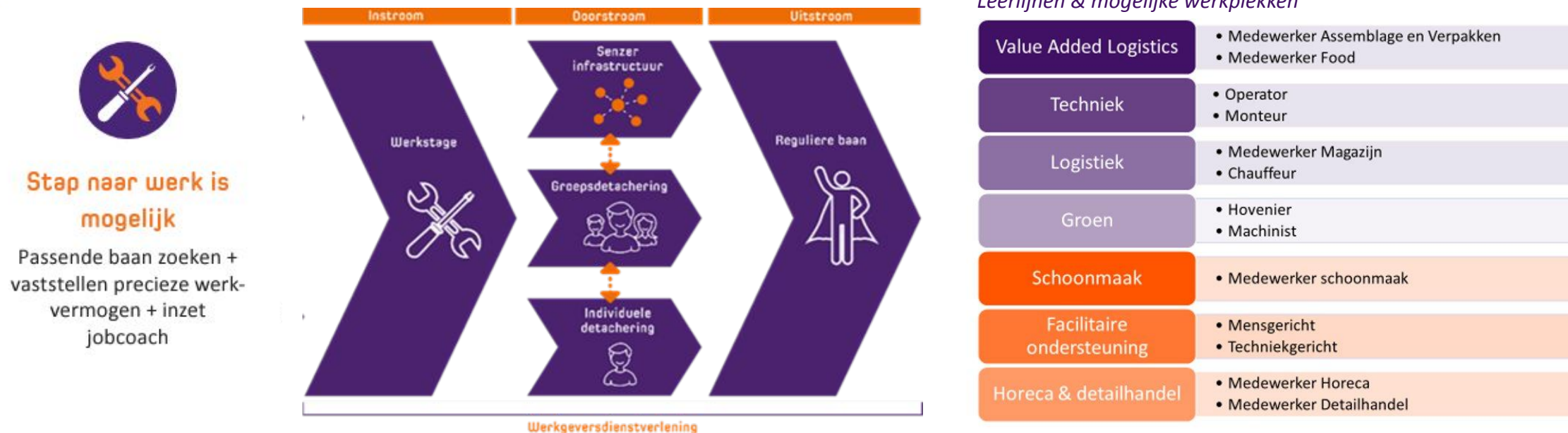
Stap naar werk is mogelijk
Passende baan zoeken + vaststellen precieze werkvermogen + inzet jobcoach

Stap naar werk is (nog) niet mogelijk
Zorg/dagbesteding (via school ism MEE), of vervolgonderwijs (via school evt. met RMC)

Wat levert traject van school naar werk op?

- Een passende en leerzame stage
- Een passende plek voor de leerling in een baan, vervolgonderwijs of dagbesteding
- Ontzorging en helpen van school en leerling bij vinden van juiste weg binnen sociaal domein
- Ondersteuning bij administratief traject van indicaties, aanmeldingen, subsidies en beschikkingen

Uitstroommogelijkheden in (aangepast) betaald werk



Via Senzer werken met ondersteuning/aanpassingen op basis van de Participatiewet

- Regulier (*Regulier dienstverband o.a. Nuggers*)
- **Groepsdetachering** met IBA (*indicatie banenafpraak, advies vanuit UWV*)
- **Individuele detachering** of met LKS bij reguliere werkgever (*met IBA of IBW*)
- **Beschut werk** (*met IBW: na indicatie Beschut Werk, advies vanuit UWV*)
- Dagbesteding/zorg (*o.a. WMO/JW/WLZ*)



Verdiepend onderzoek naar werktalent en kansen

Mogelijk instrument als onderdeel van een traject VSNW (vanuit ESF)

Meerwaarde tijdens een traject VSNW

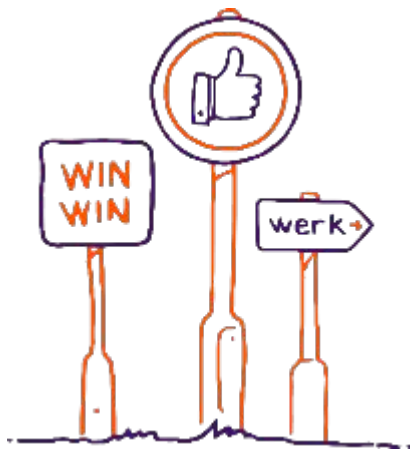
- Grote meerwaarde "meten = weten" t.a.v. verwacht arbeidsvermogen.
(Regulier, werken met LKS (met een IBA of IBW) of verwijzing zorg/dagbesteding)
- Zicht op eigen kunnen vergroten t.a.v een werksituatie, werksoort en werknemersvaardigheden
- Begeleidingsbehoefte wordt in beeld gebracht
- Succeservaringen kunnen opdoen in een veilige werkomgeving met veel mogelijkheden in aanpassingen
- Belangrijk proces bij overschatting/onderschatting van mogelijkheden t.a.v. arbeid.
Realistische verwachtingen voor de jongeren, ouders en school.
- Gezamenlijk een vervolg of uitstroomprofiel bepalen op basis van de resultaten en het advies.



Meerwaarde gezamenlijke aanpak

Met de jongeren voorop als uitgangspunt

- Met de juiste partijen samenwerken om met de jongeren de juiste weg te kunnen bewandelen
- Vergroten kans op duurzame en best passende uitstroom
- Zoveel mogelijk voorkomen van uitval, thuis zitten en instroom PW uitkering
- Vroegtijdig signaleren en met de juiste partijen verbinden
- Samenwerkingen als vangnet t.a.v. belangrijke overstapmomenten
- Aandacht voor verschillende levensgebieden van de jongeren



Wens voor de toekomst

Structurele opdracht & middelen om alle jongeren met ondersteuningsbehoefte maatwerk te kunnen bieden in hun traject van school naar (aangepast) werk!

Vragen/opmerkingen VSNW-Jongeren



Marianne Verbakel - van Hout

Participatiecoach Werk VSNW

06 225 28 075 m.verbakel@senzer.nl

Ilke de Gouw - Gruijters

Projectleider ESF Jeugd & Werk/Coördinator VSNW

06 225 21 226 i.degouw@senzer.nl



Verdiepend onderzoek naar werktalent en kansen

Doelgroep voor deelname onderzoek

- Participatiewet
 - Her-screenings
 - Statushouders
- Van school naar werk (jongeren 16-18)
- Opdrachten UWV (perceel praktijk assessment)
- Interne trajecten
- Nuggers



Verdiepend onderzoek naar werktalent en kansen



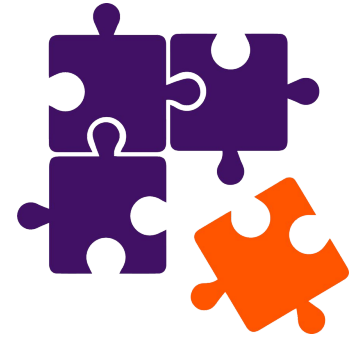
Doelstelling

Vaststellen arbeidspotentieel;	Het competentieprofiel en ontwikkelpotentieel;	De eventuele begeleidingsbehoefte;
De eventuele werkplekaanpassingen;	Het vakgebied, werksoort en werkomgeving;	De inzetbaarheid;
Motivatie, zelfbeeld en presentatie;	Sociaal functioneren;	De loonwaarde (globale inschatting).

Instrumenten

- Praktijkassessment
- Fysieke belastbaarheid
- Psychodiagnostiek
- Diverse testen
- Workshops
- Coaching

Dariuz competenties



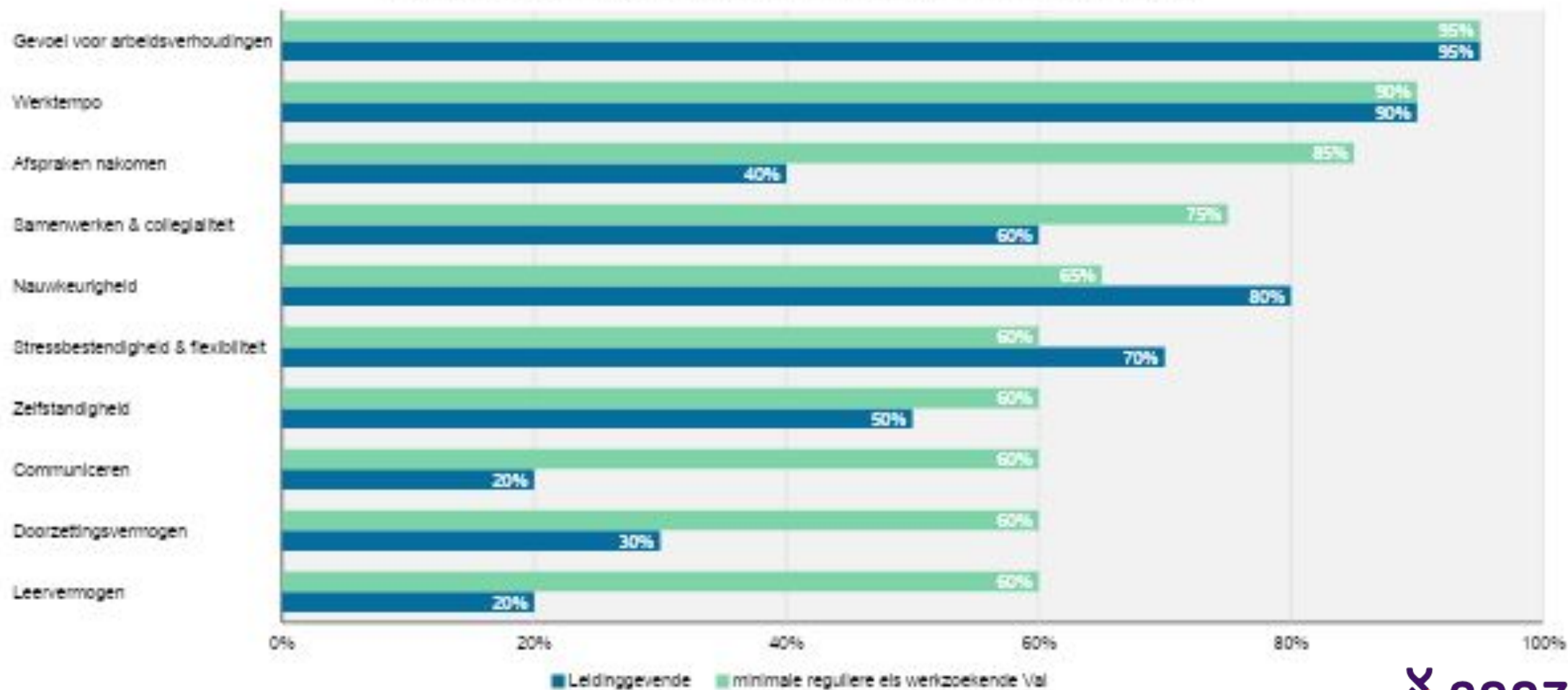
Competenties:

Bijvoorbeeld:

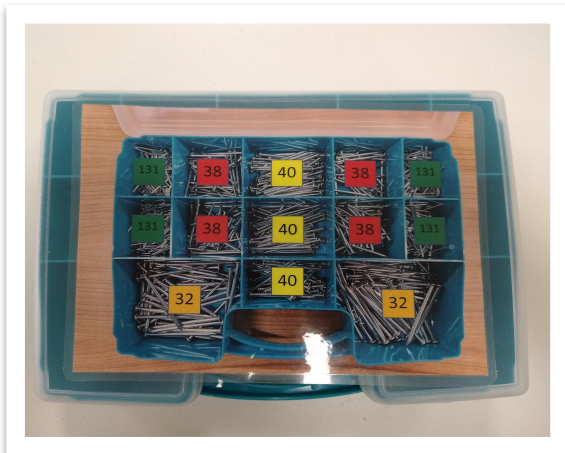
- 1. Leervermogen** In staat zijn nieuwe informatie op te nemen en toe te passen
- 2. Afspraken nakomen** Op tijd kunt komen/aan pauze tijden kunnen houden
- 3. Samenwerken & collegialiteit** Invloed op de groepssfeer/sociale vaardigheden
- 4. Communiceren** Ontvangen en op gepaste wijze geven van feedback/assertiviteit
- 5. Stressbestendigheid en flexibiliteit** De impact van ervaren van tijdsdruk/vermogen om in oplossingen te denken
- 6. Doorzettingsvermogen** Omgang met tegenslagen/mate van focus kunnen houden/vermogen om een bepaald doel te behalen
- 7. Nauwkeurigheid** De mate van foutloos kunnen (leren) werken
- 8. Werktempo** Tempo waarin werk verricht kan worden/kwaliteit van werk in verhouding tot het werktempo
- 9. Zelfstandigheid** Mate waarin n een logische volgorde gewerkt kan worden/mate waarin eigen initiatief getoond kan worden
- 10. Gevoel voor arbeidsverhoudingen** Of de opdracht wordt uitgevoerd zoals gegeven/of eigen werkwijze aangepast wordt als de leiding daar om vraagt

Dariuz profiel Visueel maken onderzoeksresultaten

Dariuz competentieprofiel werkzoekende Assemblage en verpakken



Worksamples



Voornaam		Datum	
Achternaam		Naam werkleider	
Werksoort		Meting 1	
Begintijd		Totaal	
Eindtijd		Goed	
Doel		Fout	
Bijzonderheden:			
Werksoort		Meting 2	
Begintijd		Totaal	
Eindtijd		Goed	
Doel		Fout	
Bijzonderheden:			
Werksoort		Meting 3	
Begintijd		Totaal	
Eindtijd		Goed	
Doel		Fout	
Bijzonderheden:			

Vragen/opmerkingen VO



Frederiecke van Balkom

Participatiecoach Diagnose

06 14 616 726 f.vanbalkom@senzer.nl

Sraar Rongen

Werkleider Inzetbaarheidscentrum

s.rongen@senzer.nl

**Bedankt voor jullie
aandacht & deelname!**



Dit is Nigel

Nigel kwam via een stage en het Traject van school naar werk via Senzer, bij Auto Urkhoven terecht.

Sleutelen, repareren en banden verwisselen zijn z'n lust en zijn leven. Storingen verhelpen vindt hij een uitdaging.



 www.samenvoordeklant.nl

 info@samenvoordeklant.nl

 @SamenvdKlant

 De Programmaraad



Samen verbeteren we de dienstverlening aan werkgevers en werkzoekenden