



# WerkSaam Westfriesland ontdekt nieuwe kansen door de app Perfect Matchend Werk

Sprekers: Stefan Hes (WerkSaam WF)  
en Jeremy van den Berg (Jobpoort)



Samen verbeteren we de dienstverlening aan werkgevers en werkzoekenden



# → Wat gaan we behandelen?

- Introductie WerkSaam Westfriesland
- Onze droom
- Uitdagingen re-integratieproces
- Welke stappen hebben we gezet
- Hoe wij werkzoekenden matchen op vacatures
- Regionale samenwerking
- Successen en valkuilen
- Vragen en discussie

# ➔ Even voorstellen: WerkSaam Westfriesland



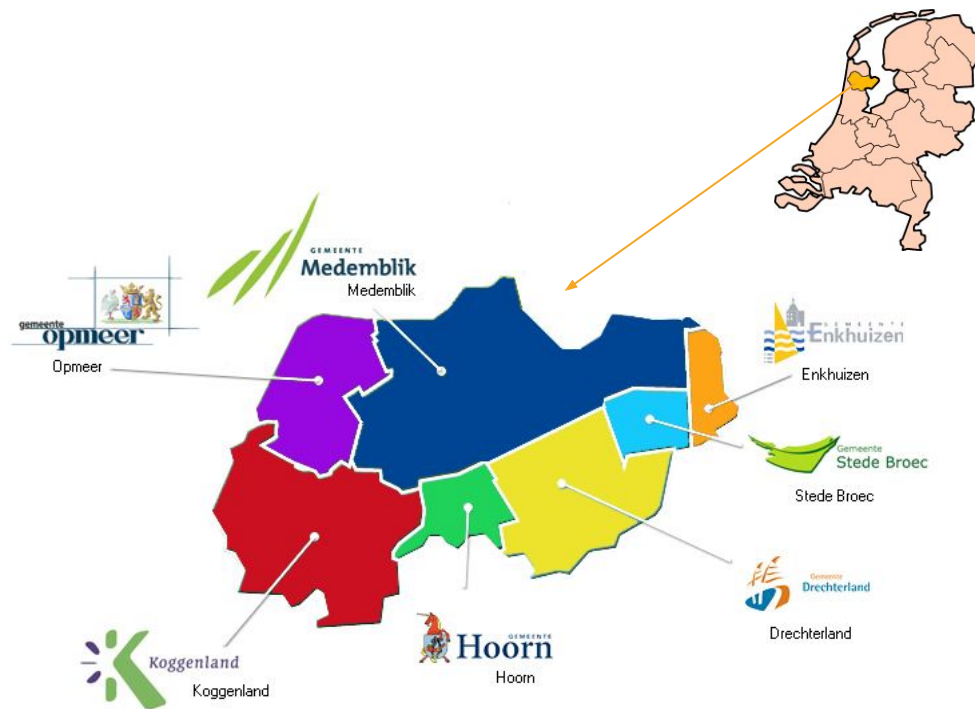
Gemeentelijke regeling voor 7 gemeenten

## Aantal inwoners:

- 220.000 inwoners

## Taken:

- Participatiewet
- Wsw
- Arbeidsparticipatie
- Aanpak laaggeletterdheid



# → Wat doet WerkSaam?



**Inkomen**



**Ontwikkelen**

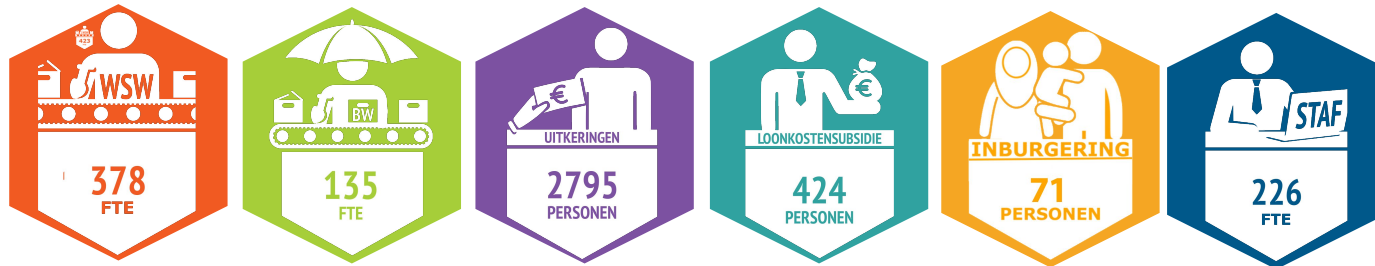
talent



**Bemiddelen**

wensen

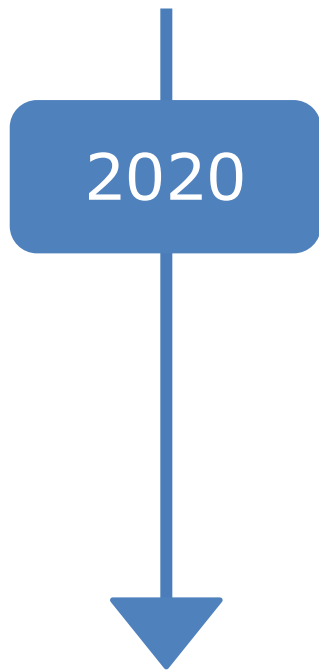
# → De mensen van WerkSaam



# → De mensen van WerkSaam



# → Terug in de tijd....



## 3 belangrijke speerpunten in strategisch plan:

Inzetten op innovatie, data en technologie  
Meer gebruik maken van (voorspellende) data en technologie



Betekeniseconomie  
WerkSaam levert een belangrijke bijdrage aan de betekeniseconomie



HRM  
Door een leven lang ontwikkelen de juiste mensen op de juiste plek.



# → Onze droom



De cliënt aan het stuur, de coach daarnaast





2020

## **Dit staat vast:**

- UWV applicaties Sonar en WBS zijn per 1 januari 2026 niet meer beschikbaar.

## **Dit willen we:**

- Dienstverlening verhogen.
- Meer op maat in minder tijd.
- Methodische aanpak ondersteund door technologie.
- Cliënt heeft meer zelfinzicht en zelfregie.

# → Aan de slag

2021



Dataplatform  
optuigen



Stoppen met  
gebruik Sonar  
als cliënt volg  
systeem



Aanbesteding  
voor matching en  
employability  
applicatie

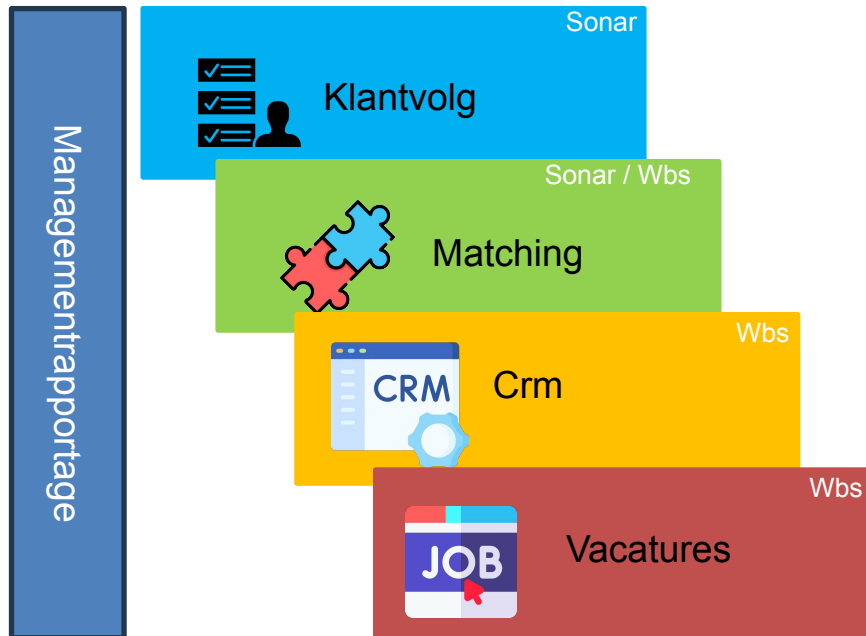


## Opkomende vragen

- Bruikbare data begint bij goede registratie. Hoe waarborgen we dat?
- Waar wel registreren?
- Transparantie werkzoekenden bestand?
- Samenwerking in de regio in gevaar?
- Hoe matchen?
- Welke eisen en wensen?
- Wat is het doel?

# ➔ Uitfaseren UWV portaal

We onderscheiden de volgende applicatie functionaliteiten:



Waar onderbrengen?

- ➔ • Registratie in de eigen cliënt-volg applicatie
- ➔ • Matchmakers zorgen voor verbinding met de regio
  
- ➔ • Nieuwe matchingsapplicatie
  
- ➔ • Regionaal: blijft voorlopig in gebruik
  
- ➔ • Regionaal: blijft voorlopig in gebruik

# → Aanbesteding matching en employability

## Doelstellingen

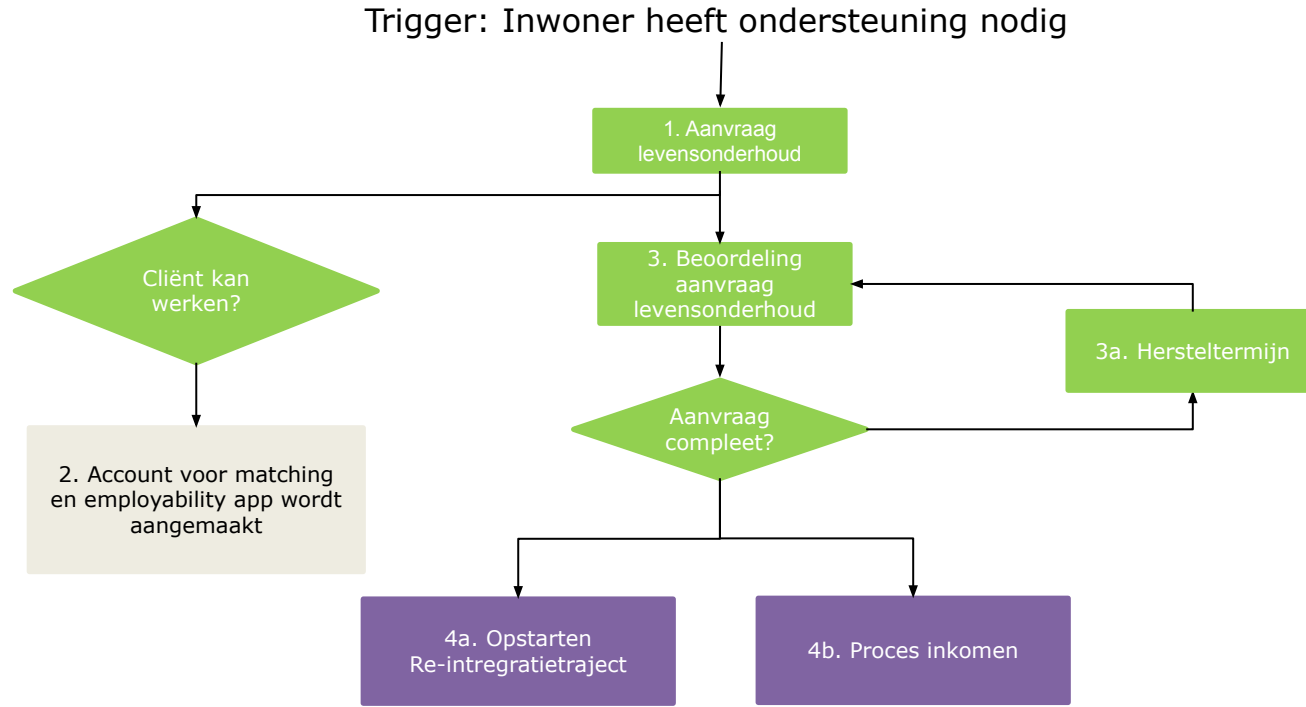
- Cliënt-, medewerkers- en werkgevers-tevredenheid vergroten
- Cliënten de mogelijkheid geven om zelf te matchen
- Kunnen matchen op soft skills (vaardigheden en competenties)
- Meer duurzame uitstroom realiseren

# → Aanbesteding matching en employability

## **Aanbestedingseisen**

- Gebruiksvriendelijk, makkelijk te leren
- Toegankelijk voor cliënt, coach, accountmanager en werkgever
- Systeem kan matchen op competenties en interesses
- Voorbereid voor aansluiting op VUM
- Web-based (Saas)
- Voldoet aan digitoegankelijkheidsnormen (WCAG)
- Data gedreven

# → Proces dat leidt tot re-integratietraject



# → Het werklandschap

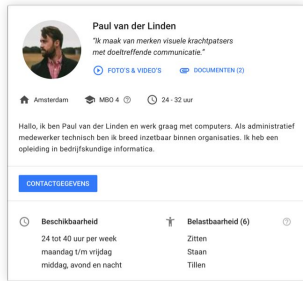




# Matching: van zelfinzicht naar arbeidsmarktinzicht

## Persoonsprofiel

Direct bruikbaar voor oriënteren, begeleiden en maken.



**Paul van der Linden**  
"Ik maak van merken visuele krachtspaters met doeltreffende communicatie."  
FOTO'S & VIDEO'S DOCUMENTEN (2)

Amsterdam MBQ 4 24-32 uur

Hallo, ik ben Paul van der Linden en werk graag met computers. Als administratief medewerker technisch ben ik breed inzetbaar binnen organisaties. Ik heb een opleiding in bedrijfskundige informatica.

**CONTACTGEGEVENS**

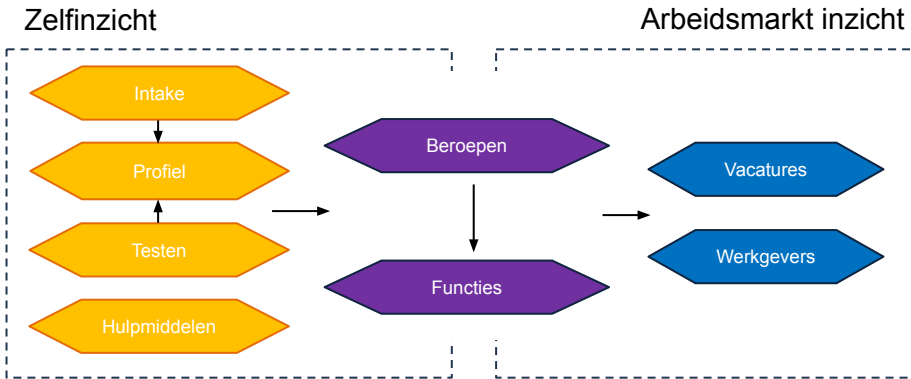
Beschikbaarheid Belastbaarheid (6)

24 tot 40 uur per week maandag t/m vrijdag middag, avond en nacht

Zitten Staen Tillen

## Loopbaantesten, Analyses & Essentials

Testen, analyses en diensten inzetten.  
Korte leerzame video's voor kandidaten.



## Beroepen oriënteren



**Chauffeur, zwaar vrachtransport**  
Vervoer en transport

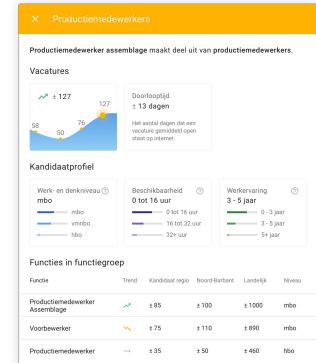
Middelbaar onderwijs werk / denkniveau Uitvoeren

Chauffeurs gedurende hun bestuursuren van mobiliteit voorzien voor het vervoeren van goederen binnen verschillende specialismen. Sinds 2008 is de chauffeursdiploma vervangen door een code op het rijbewijs, code 95. Dit is in de grootste klasse.

**BIJZAK VACATURES** **TOON MEER INFO**

## Functies

Inclusief arbeidsmarkt informatie.



**Productiemedewerkers**

Productiemedewerker assemblage maakt deel uit van productiemedewerkers.

**Vacatures**  
127  
Duurlooptijd: 13 dagen  
Het aantal dagen dat een vacature gemiddeld open staat op internet.

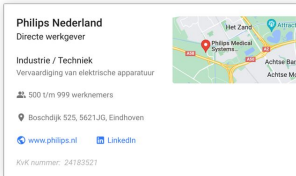
**Kandidaatprofiel**

Werk- en denkniveau: mbo  
Beschikbaarheid: 0 tot 16 uur  
Werkervaring: 3-5 jaar

**Functies in functiegroep**

Functie	Trend	Kandidaat-nivo	Waarde	Landsk	Niveau
Productiemedewerker Assemblage	↑	85	100	1000	mbo
Voorbewerker	↓	75	110	800	mbo
Productiemedewerker	→	35	50	460	lbo

## Passende werkgevers



**Philips Nederland**  
Directe werkgever

Industrie / Techniek  
Vervaardiging van elektrische apparatuur

500 t/m 999 werknemers

Boschdijk 525, 5621 JG, Eindhoven

www.philips.nl LinkedIn

KvK nummer: 24182527

## Vacatures



**Vrachtwagenchauffeur**  
Eindhoven

Logistieforce  
Waarmede  
Gisteren via werk.nl

**BEZIJEN OP WERK.NL** **TOON BRONNEN (3)**

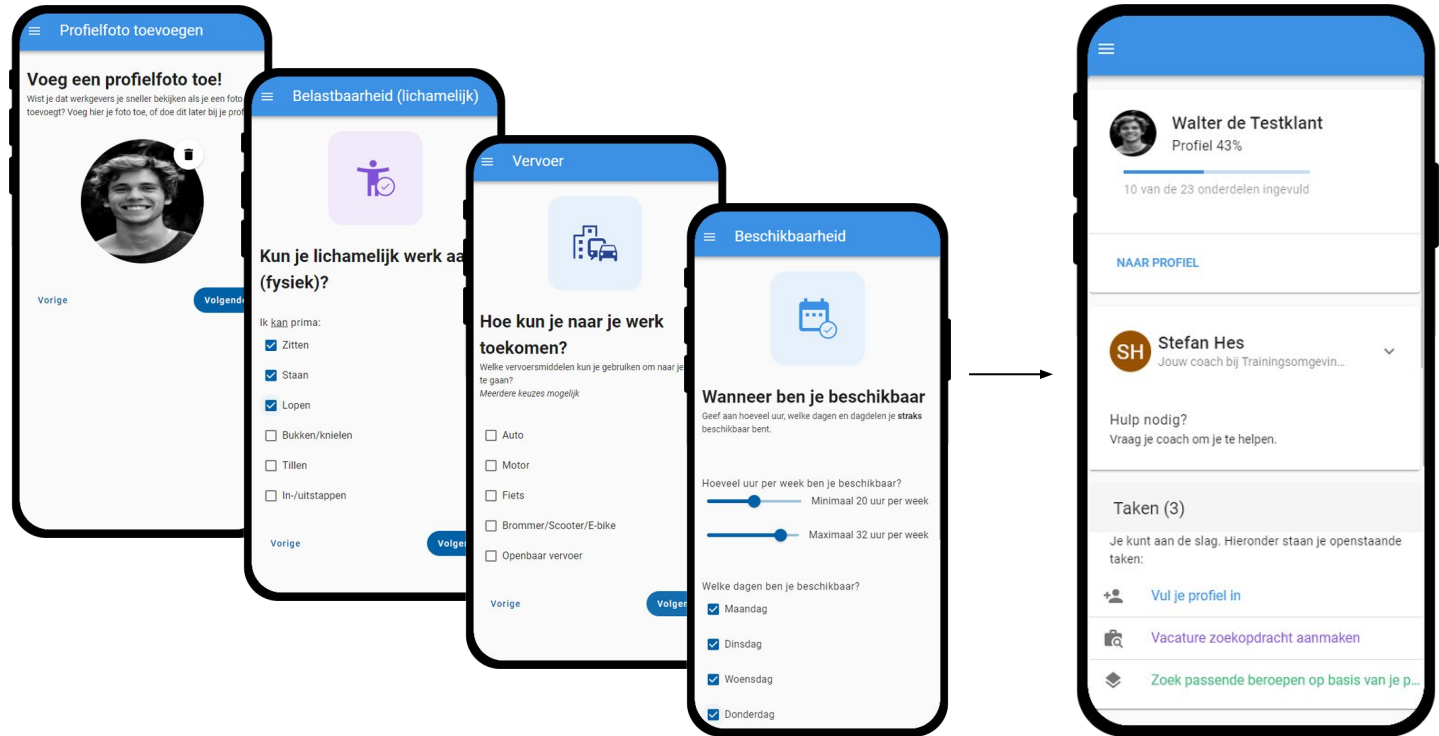
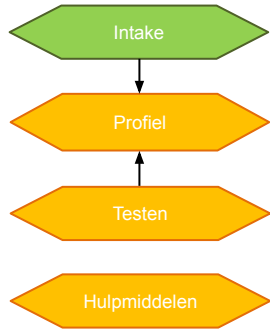
Vrachtwagenchauffeur - Vervoer en transport

Vast contract Volgt (1-32 uur) vmbo

Als Chauffeur Bezorging begint jouw werkdag 's ochtends in ons warehouse (Boxtel), waar een voorgetrokken bakwagen al voor je klaar staat. Na het checken van de route op je hoofdcomputer ga je samen met je bijrijder op pad om de bestellingen af te leveren bij de mensen thuis. Samen brengen jullie de pakketten



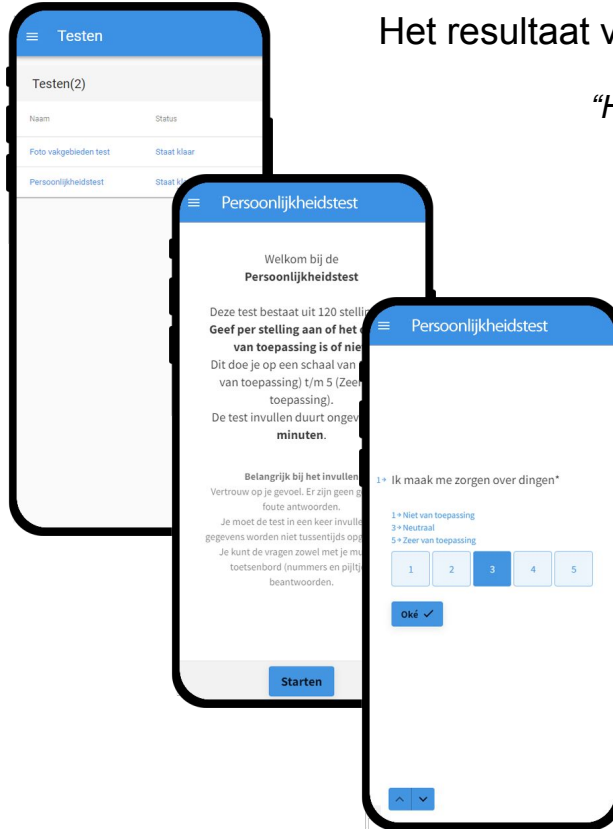
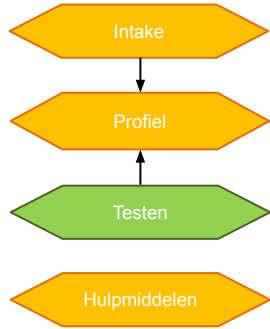
# ➔ Zelfinzicht: De digitale intake als het vertrekpunt...



**Digitale intake** (wordt automatisch gestart bij eerste keer inloggen)  
Door het beantwoorden van 10 basisvragen wordt een basisprofiel opgebouwd

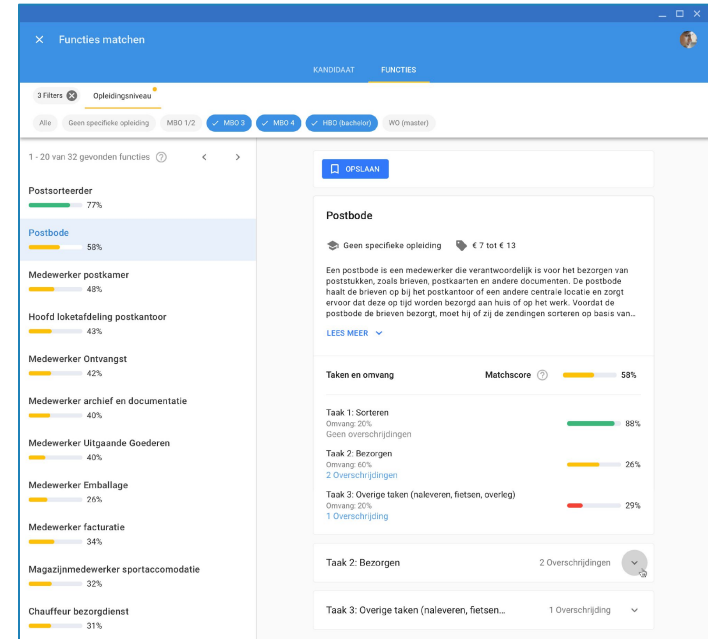


# Zelfinzicht: Een verdiepend inzicht m.b.v. testen

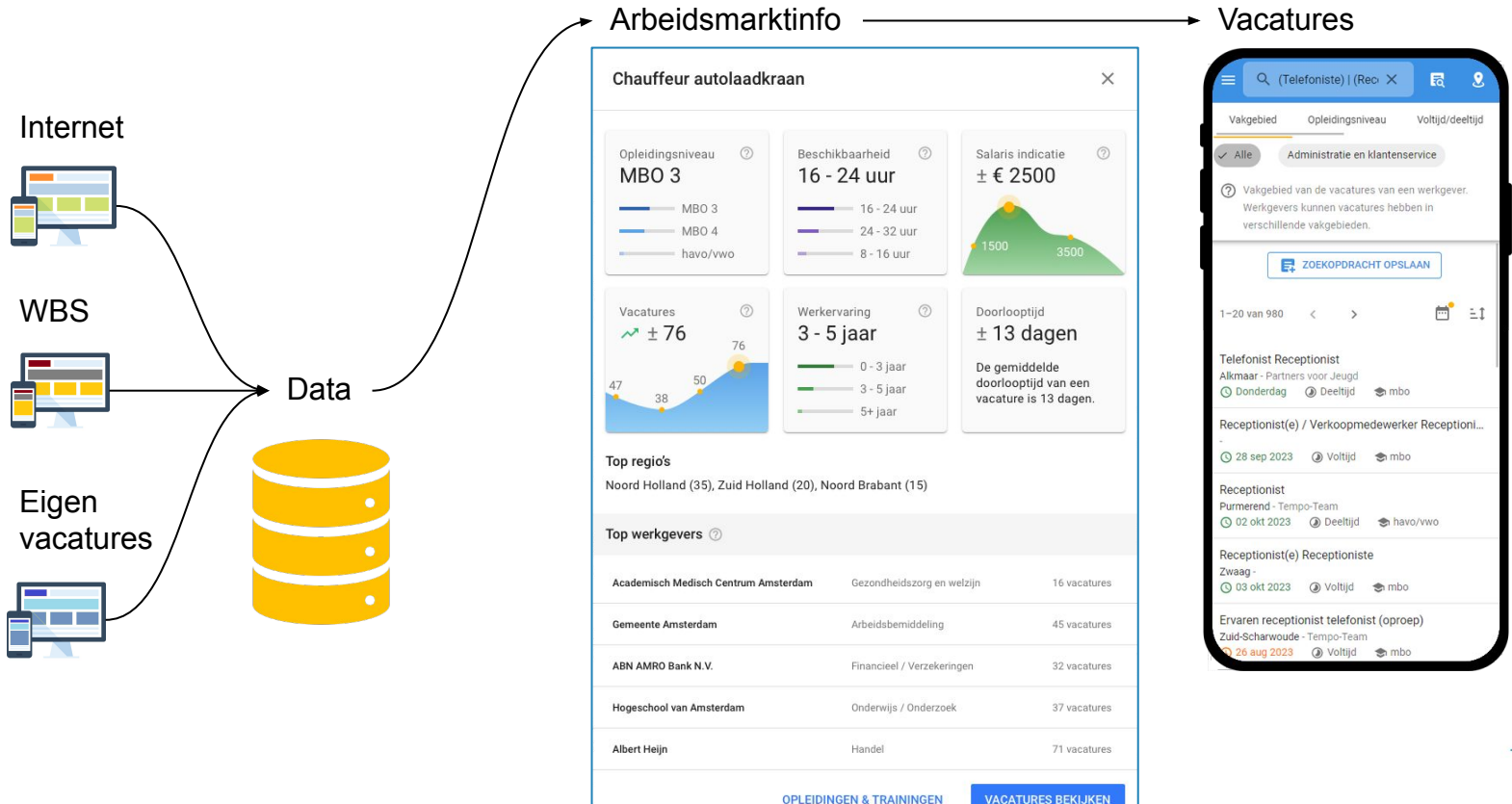


Het resultaat van een test draagt bij aan verrijking van het profiel.

*“Hoe vollediger het profiel, des te beter de match”*



# ➔ Arbeidsmarktinzicht



# → Competentiegericht werven

## Competentiegericht werven

- Op zoek gaan naar de persoon die bij jouw organisatie past.
- Traditioneel cv los laten
- Opleiding en ervaring zijn **niet** meer het belangrijkste.
- Meer kijken naar competenties die iemand van nature heeft en welke vaardigheden heeft hij/zij opgebouwd?
- Welke competenties en vaardigheden zijn nodig voor de vacature en welke zijn belangrijk voor de organisatie?
- Kan de kandidaat ontwikkelen? Kennis die er niet is kan door opleiding worden verkregen.
- Past iemand goed in het team?

## Voordelen:

- Doelgroep waarin je kan zoeken wordt breder.
- Duurzamere match.

## Profiel onderdelen

### Algemeen

- Persoonsgegevens
- Profiel etaleren
- Over <kandidaat> (pers.omschr., foto's, video's, links)
- Belastbaarheid - fysiek & mentaal
- Vervoer
- Beschikbaarheid

### Werkervaring

- Werk- en denkniveau
- Opleidingen / Certificaten
- Talen / Rijbewijs
- CV Upload



### Kwaliteiten

- Kernkwaliteiten
- Vaardigheden
- Kennisgebieden

### Interesses

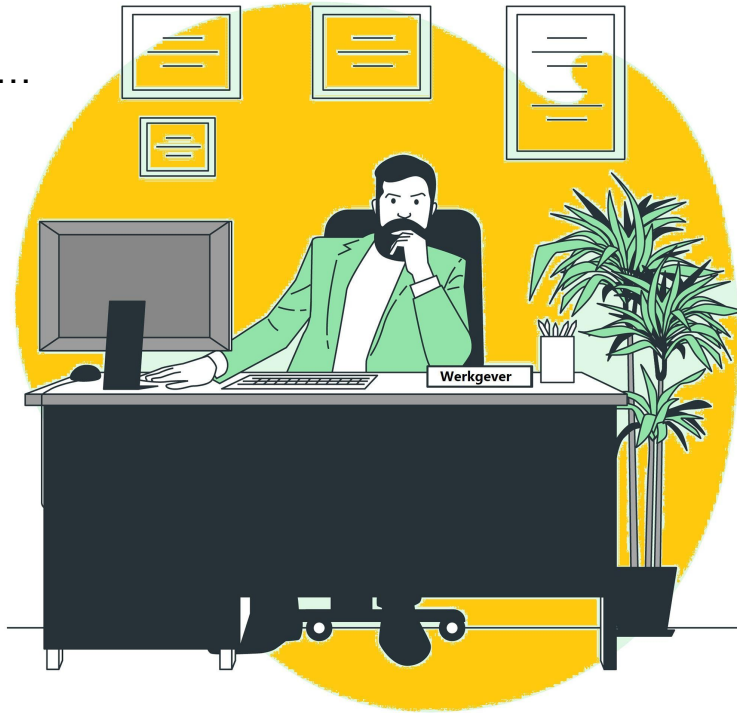
- Vakgebieden
- Voorkeurs beroepen / opleidingen
- Werktype / Werkactiviteiten
- Drijfveren
- Werkomgeving
- Interesses / hobby's

## Werkgevers moeten omdenken

- Vacatures moeten op een andere manier worden geschreven.
- Momenteel ontbreken de zachte criteria nog vaak.

# → Competentiegericht werven

Ja maar...



Hoe krijgen we werkgever zover dat ze hun vacatures op een andere manier gaan schrijven?

# → Hoe WerkSaam matcht op competenties

We helpen de werkgevers een handje:

- Per beroep en functie worden vaardigheden en competenties opgehaald



Esco database  
European Skills Competences Qualifications and Occupations

jobport Beroepen

Werk- en denkniveau Werkgebied Leidinggevend / Uitvoerend Interesses

Alle **Creëte** **Denken** **Doen** **Helpen** **Organiseren** **Structuur**

Home 42 beroepen gevonden 1-50 van 250 < >

Profiel **Chauffeur, zwaar vrachttransport**  
Vervoer en transport  
8 functies

Testen

Beroepen **Chauffeur, lichte transport of bezorgdienst**  
Vervoer en transport  
19 functies

Bedrijven

Vacatures **Taxi chauffeur**  
Vervoer en transport  
3 functies

Help & feedback **Bus chauffeur, openbaar vervoer**  
Vervoer en transport  
4 functies

**Ambulance chauffeur en ambulance begeleider**  
Vervoer en transport  
2 functies

**Chauffeur, overige**  
Vervoer en transport  
12 functies

**Operator bestratingsapparatuur**  
Construction and Extraction

Chauffeur, zwaar vrachttransport

Vervoer en transport

Chauffeur, zwaar vrachttransport

Vervoer en transport

HBO werk-/denkniveau Uitvoerend Denken, Organiseren

Chauffeurs goederenvervoer zijn bestuurders van mobiel voertuigen voor het vervoeren van goederen binnen verschillende specialismes. Sinds 2008 is de chauffeursdiploma vervangen door een code op het rijbewijs, code 95. Dit is in de grootste klasse TOON MAAR HELEMAAL.

VACATURES BEKIJKEN

Functies

Vraag	Functie	Niveau
15+	Chauffeur, lichte transport of bezorgdienst	MBO 4
706	Chauffeur auto/laadkraan	MBO 3
160	Bus chauffeur, openbaar vervoer	VMO



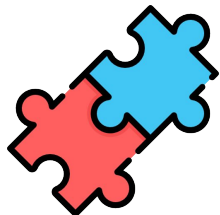
Arbeidsomstandigheden ?

Aspect	↓ Categorie	Functie
Nauwkeurigheid	Persoonlijk functioneren	[Bar chart]
Gestructureerd werk	Persoonlijk functioneren	[Bar chart]
Tijdsdruk	Persoonlijk functioneren	[Bar chart]
Prestatiedruk	Persoonlijk functioneren	[Bar chart]
Contact met anderen	Sociaal functioneren	[Bar chart]
Conflict situaties	Sociaal functioneren	[Bar chart]

# → Hoe WerkSaam matcht op competenties

- Tijdens het toevoegen van een nieuwe vacature in het matchingsysteem wordt moet verplicht een functie worden gekozen.
- Op basis van de gekozen functie worden de vaardigheden en competenties gekoppeld aan de vacature.
- Er kan eigen criteria toegevoegd worden aan vacatures.

## Resultaat:



Geregisteerde competenties bij werkzoekende-profiel en vacature zorgen voor perfect matchend werk

# → Regionale samenwerking

- We willen profielen van werkzoekenden en vacaturegegevens kunnen delen in de arbeidsmarktregio.
- Op termijn willen we ook buiten de arbeidsmarktregio kunnen delen

## Hoe lossen we dat op?

### Nu

- Cliënt profielen worden regionaal gedeeld door onze matchmakers.
- Vacatures worden in WBS ingevoerd (door het WSP) en middels een koppeling overgehaald naar de matching app.
- Plaatsingen worden nog steeds in WBS geregistreerd. (basisregistratie van cliënt in Sonar blijft nodig maar doen we op moment van plaatsing)

### Toekomst

- VUM: De matching app is volledig VUM ready. Zodra VUM beschikbaar komt kunnen we aansluiten en profiel- en vacature data delen in en zelfs buiten de regio.



# → De coach aan het woord



<https://youtu.be/EGmMsR8Qaz4>



## Resultaten onderzoek onder cliënten:

- We verwachten in deze tijd dat er een dergelijke app is (reactie vooral van mensen < 50 jaar).
- Prettig om zelf aan de slag te kunnen.
- De testen leveren inzichten op die ik niet eerder had.

## Resultaten onderzoek onder coaches

- Blij om een extra gereedschap te hebben voor de cliënt.
- Jobport is handig om het gesprek met de cliënt op gang te houden.
- De testen geven een mogelijkheid om het inzicht te verbreden.

## Effecten op de (duurzame) uitstroom

- Nog niet gemeten.

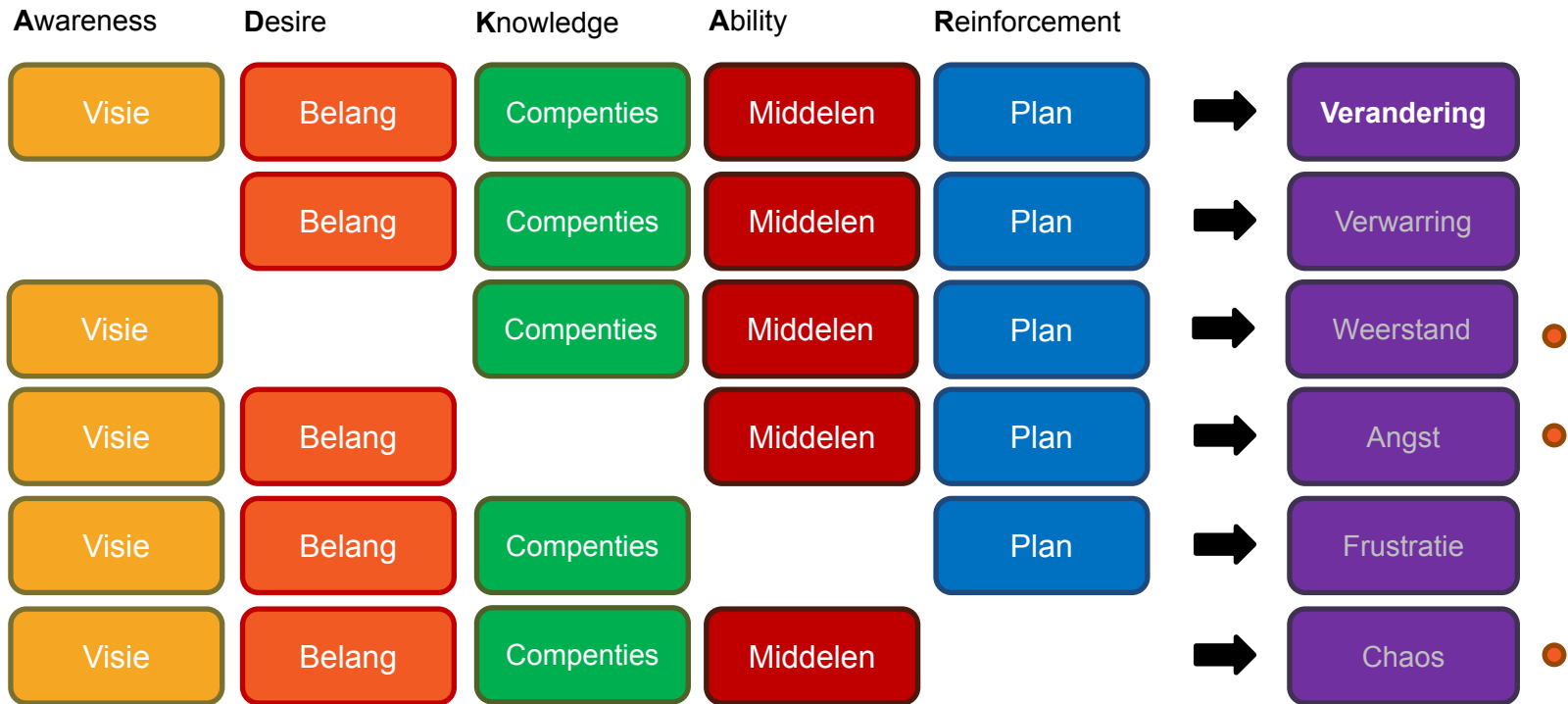
# → De cliënt aan het woord



<https://youtu.be/DMMSDfRVTBI>

# → Waar zijn we tegen aangelopen?

- Besteed voldoende aandacht aan het adoptieproces



## → Vragen / discussie

- Zijn er vragen?
- Waar staan jullie, levert dit verhaal handvaten / tips op?

 [www.samenvoordeklant.nl](http://www.samenvoordeklant.nl)

 [info@samenvoordeklant.nl](mailto:info@samenvoordeklant.nl)

 @SamenvdKlant

 De Programmaraad



Samen verbeteren we de dienstverlening aan werkgevers en werkzoekenden