

Hoe verbinden Karin, werkgeversdienstverlening, en Michel, werkzoekendendienstverlening, elkaars wereld binnen Midden-Gelderland

Sprekers: Karin Terwindt, Michel Serfilla, Adriaan Oostveen



Samen verbeteren we de dienstverlening aan werkgevers en werkzoekenden

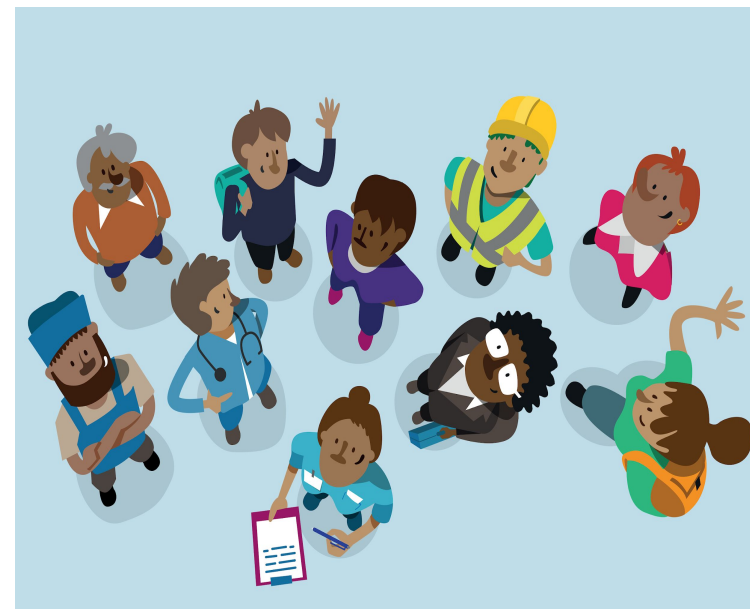




→ Welkom

Agenda

- Kort voorstellen
- Toelichting onderzoek werkgeversdienstverlening
- In gesprek met Midden-Gelderland
- Afsluiting



→ Sprekers



Adriaan Oostveen
Onderzoeker *Nederlandse*
Arbeidsinspectie



Karin Terwindt
Accountmanager *functiecreatie*
Regio Midden Gelderland



Michel Serfilla
Accountmanager Werving & Selectie,
Regio Midden- Gelderland



Inspectie SZW
*Ministerie van Sociale Zaken en
Werkgelegenheid*

Onderzoek werkgeversdienst- verlening/bereik werkgevers

Praktijkdag Programmaraad
9 november 2023



Aanleiding onderzoek

- Nederlandse Arbeidsinspectie houdt toezicht op een doeltreffende uitvoering in het stelsel van werk en inkomen. Daar is de werkgeversdienstverlening een onderdeel van.

Doelstelling

- Inzicht in werkwijze(n) en doeltreffendheid van de regionale werkgeversdienstverlening
- Aanreiken aanknopingspunten voor verbetering

Onderzoeksopzet

- Interviews in alle 35 arbeidsmarktregio's
- Enquête onder werkgevers



Belangrijkste bevindingen



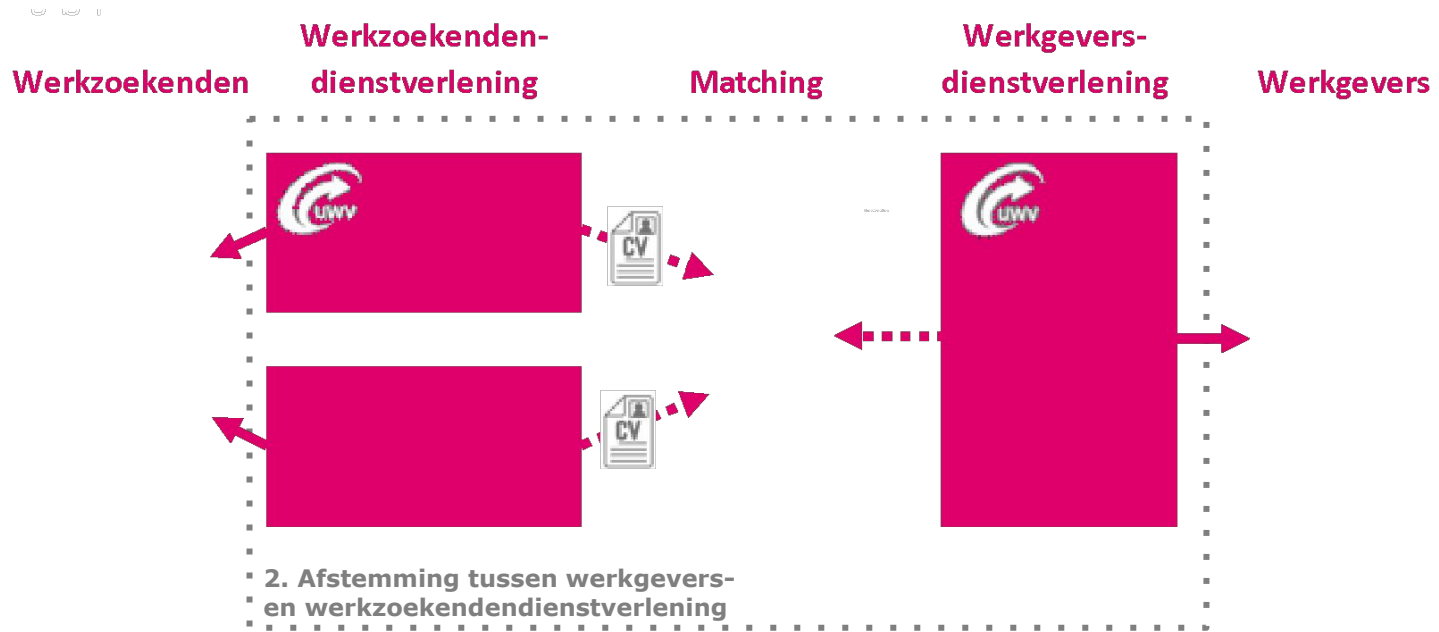
1. Samenwerking tussen UWV en gemeenten in de arbeidsmarktregio's verbetert maar blijft kwetsbaar



2. Wisselwerking met werkzoekendendienstverlening moet beter



3. Uitbreiding bereik onder werkgevers is wenselijk





2. Wisselwerking WGD en WZD



- Succesvolle matching vergt goede wisselwerking tussen werkgevers- en werkzoekendendienstverlening. Die is niet altijd optimaal.
- Regelmatig heeft men geen goed zicht op elkaars bestanden (vacatures en werkzoekenden).
 - Uvw en gemeenten gebruiken verschillende systemen
 - En de systemen zijn niet altijd gevuld / up-to-date
- Matching is vooral mensenwerk, mede omdat werkzoekendenbestand steeds grotere afstand heeft tot de arbeidsmarkt.
- Werkgeversdienstverlening en werkzoekendendienstverlening zijn vaak gescheiden activiteiten op aparte locaties. Terwijl je korte lijnen zou willen tussen accountmanagers en klantmanagers.

→ Vragen?



→ Aanpak regio Midden Gelderland



Werkgevers
Servicepunt  *Midden-Gelderland*



Gemeente
Duiven

GEMEENTE
Arnhem

Gemeente
ROZENDAAL



gemeente
Westervoort

Werkgevers
Servicepunt  *Midden-Gelderland*


ZEVENAAR

gemeente Rheden 

gemeente  **lingewaard**

gemeente **Overbetuwe**


 **GEMEENTE
DOESBURG**

Programmaraad

samenvoordeklant.nl





Harmonisatie

Privaat & Publiek

Kandidaatoverleggen

Werk App

Kwartaaloverleggen

Economische zaken

Samen naar de werkgever

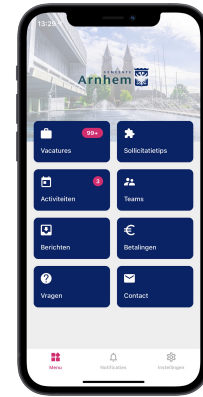
WBS

Regionale arbeidsdeskundige

Dennis

Gezamenlijke Ambities

Subregionaal Accountmanagement



WBS	Werk	Dennis
WBS 1	Werk 1	Dennis 1
WBS 2	Werk 2	Dennis 2
WBS 3	Werk 3	Dennis 3
WBS 4	Werk 4	Dennis 4
WBS 5	Werk 5	Dennis 5

Re-integratiebureaus moeten actiever
betrokken zijn bij het contact met werkgevers?

→ EENS OF ONEENS

Om werkgevers goed van dienst te zijn, is een vast aanspreekpunt essentieel

Is een regionale aanpak effectiever dan een landelijke aanpak om werkloosheid te verminderen?

Moet het succes van gemeenten en UWV worden gemeten op basis van meer dan alleen het aantal geplaatste kandidaten?

→ Vragen?



 www.samenvoordeklant.nl

 info@samenvoordeklant.nl

 @SamenvdKlant

 De Programmaraad



Samen verbeteren we de dienstverlening aan werkgevers en werkzoekenden