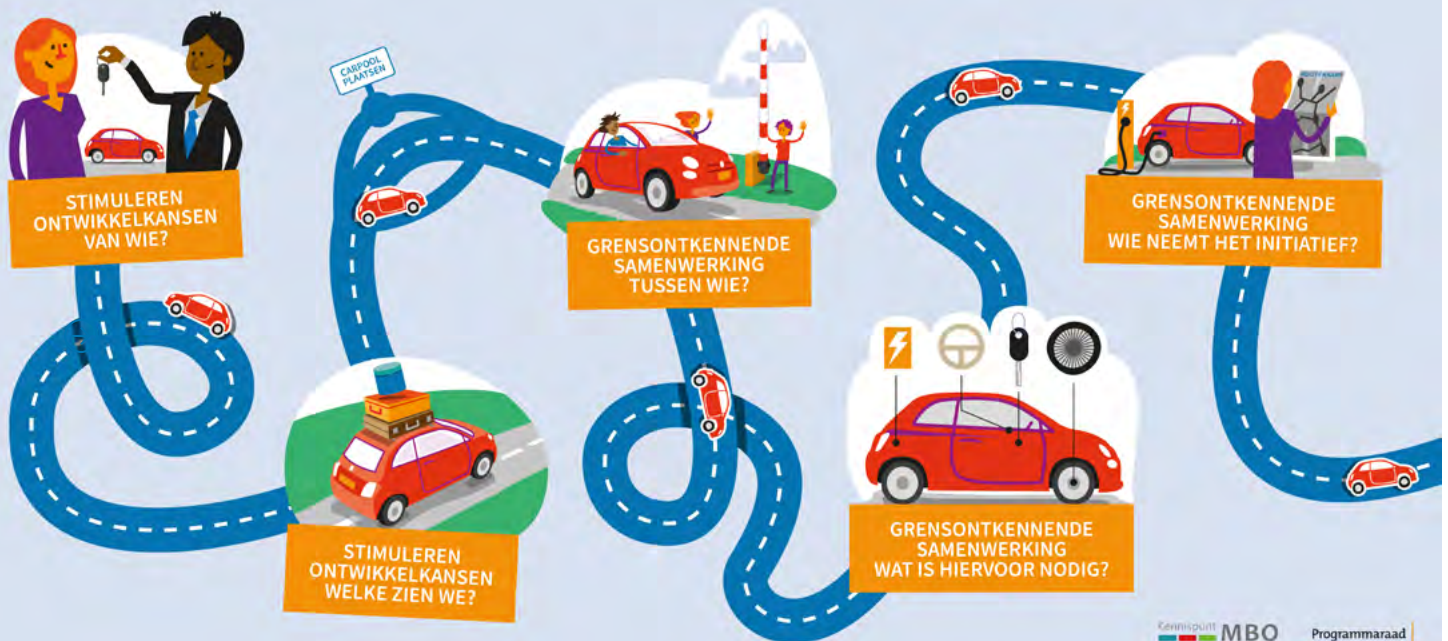


➔ Ontmoetingsronde Grensontkennende samenwerking



Grenzen, drempels, wet- en regelgeving, organisatiedoelen, taakomschrijvingen, ja ze zijn er. Stap eroverheen. Kijk welke kansen daar liggen om samen het verschil te maken voor de ontwikkeling van mensen. Die boodschap werd mooi in beeld gebracht met de teaser van de film over de Tour d'LLO van het Kennispunt MBO Leven Lang Ontwikkelen, in de Nieuwe Buitensociëteit in Zwolle tijdens de Leerwerkfestival Praktijkdag op 22 juni.

Wat is er nodig in het onderwijs en de arbeidsmarktdienstverlening om stappen te zetten in leven lang ontwikkelen? We spraken erover in de Ontmoetingsronde. Verschillende perspectieven vinden elkaar op het gezamenlijke belang: de ontwikkeling van mensen.

De teaser was kort, veel te kort vond de zaal. Dat zegt iets over de energie om aan de slag te gaan met het verleggen van grenzen. De deelnemers gingen daarna naar 6 regiotafels om collega's uit de regio te ontmoeten en in gesprek te gaan over de kansen die er liggen om het anders en beter te doen voor die mensen die nu nog ver afstaan van de arbeidsmarkt.



In gesprek aan de regiotafels

Deze prikkelende vragen werden bij elke regiotafel besproken:

- Stimuleren ontwikkelkansen: Van wie?
- Stimuleren ontwikkelkansen: Welke zien we?
- Grensontkennende samenwerking: Tussen wie?
- Grensontkennende samenwerking: Wat is hier voor nodig?
- Grensontkennende samenwerking: Wie neemt het initiatief?

De rode draad uit de 6 regiotafels

Voor wie is LLO extra belangrijk? Gedeeld beeld is de wens dat we iedereen ontwikkelkansen willen bieden, maar als we 'keuzes' moeten maken, doordat we beperkt zijn in tijd en middelen, gaan we veelal voor een kwetsbare groep die nog geen plek heeft op de arbeidsmarkt, zoals jongeren.

Dat we zien dat er vaak problemen zijn op meerdere leefgebieden en dat deze groep niet zelf nadenkt over hun ontwikkelkansen of hier stappen in zet. Ook bij werkgevers is er vaak geen aandacht voor het realiseren van een leercultuur.

Ontwikkelkansen stimuleren door:

- Een combinatie van werken en leren
- Betrokkenheid van het netwerk om de persoon heen (ook sociaal domein breed: WMO en Jeugd)
- 1 ontwikkelplan dat door het netwerk wordt gefaciliteerd en regie op wordt gevoerd
- Dit vraagt samenwerking tussen verschillende netwerkpartners zoals gemeenten, UWV, onderwijs, werkgevers, ook provincie is als partij hierin genoemd.
- Deze partijen moeten elkaar kennen. Dus investeer in je netwerk. Dit vraagt tijd, een gedeelde visie, al dan niet bekrachtigd in een aanpak/ overeenkomst.
- En tot slot de oproep om dit gesprek in de eigen regio voort te zetten. Daar liggen de kansen.



En een aantal specifieke regiotafels

Regiotafel: Flevoland, Gooi- en Vechtstreek, Amersfoort, Midden-Utrecht

- Een opleidingscoördinator van Sociaal Ontwikkelbedrijf schetste een beeld van beschut werken. "Wij bieden werkervaring aan, maar daar hoort eigenlijk ook scholing bij. Hoe kunnen we dat regelen?"
- De directeur van Jobstap, een traject voor het opleiden en begeleiden van mensen die een technische functie in een OOM-bedrijf (metaalsector) gaan vervullen: "Onderwijs en ontwikkeling is nodig voor duurzame plaatsingen. We moeten inzetten op ontschotting, zodat mensen de juiste hulp krijgen die ze nodig hebben."

- Een medewerker van het Landelijk Werkgeversservicepunt Gemeenten: “Er zijn al vele mooie opleidingen, maar het loopt spaak op de financiering. De behoefte aan scholing en ontwikkeling is groot bij onze doelgroep, maar wie betaalt?”
Vanuit het regionaal onderwijs komen deze vragen: “Hoe kunnen we een leercultuur bevorderen bij de mensen die al werken? Hoe vind je bedrijven? Hoe ga je het gesprek aan? En hoe haal je de arbeidsmarkt de school in?”
- Projectleider Jeugdwerkloosheid Flevoland: “Op het uitvoerend vlak is er veel energie bij ons. Grote vraagstuk is hoe we jongeren die thuis op de bank blijven zitten in beweging kunnen krijgen. Er is wel een netwerk om deze groep heen, maar geen gezamenlijke aanpak, alleen individuele initiatieven.”
- Projectleider Programmaraad: “Eén aanpak werkt ook niet. In elke regio werkt het net even anders. Toch is het goed als we de rode draden weten te vinden: wat kunnen we in alle regio’s inzetten?”
- Jobcoach Ontwikkelbedrijf: “Ik merk dat jongeren die op de grens van 2 regio’s wonen buiten de boot vallen. We zijn ingericht op postcodes, terwijl er één kilometer buiten de woonplaats in een andere regio wel onderwijskansen liggen voor deze jongere. Dan moeten we de regels loslaten en bijvoorbeeld flexibel zijn qua financiering.”

Gespreksonderwerpen:

- Voor mensen met een afstand tot de arbeidsmarkt is het concept van leren en leven lang ontwikkelen een ver-van-mijn-bed-show. Zet dan ook altijd in op de combinatie werk en leren, want de doelgroep doet niet vanuit zichzelf aan LLO.
- Nemen de jobcoaches LLO al mee in hun gesprekken?
- Benader LLO heel praktisch en concreet. Als een kandidaat auto’s leuk vindt en automonteur wil worden, start dan met een plek waar hij banden kan verwisselen. Zonder opleiding aan de slag. Heeft hij dit onder de knie? Kijk dan verder en biedt modules met deelcertificaten aan. Zo ga je van leerbaan naar droombaan. Betrek de werkgever er ook bij, die ziet ook dat iemand meer in zijn mars heeft.
- Flevoland heeft veel mkb-bedrijven, daar regeert de waan van de dag: productie draaien. Een leercultuur voor de ontwikkeling en het behoud van mensen staat daar niet hoog op de agenda.
- Vinden we de verborgen leerwensen van onze mensen wel? Je leert 90 procent in de praktijk, maar als je elke dag hetzelfde doet op dezelfde werkplek, hoe kun je jezelf dan blijven ontwikkelen?
- De Praktijkverklaring is er en die is erkend in branches. Aandachtspunt: best ingewikkeld om in te vullen; dat kan makkelijker.
- De rol van de voorman: help de voorman bij stappen zetten in LLO.
- Wat doen we met jongeren zonder startkwalificaties die werken en ontslag krijgen? Waar brengen we hen onder als regulier werk niet lukt? Hoe kunnen we hen toch onderwijs bieden?
- Deel onze successen! We moeten de kleine succesverhalen ophalen en delen: een vrouw die als huishoudelijke hulp aan de slag is gegaan, kan bij haar klanten ook signalen oppikken van eenzaamheid of verwaarlozing. Of een jongere met een wajong-uitkering die na enkele jaren zijn eerste huis koopt.

Regiotafel: Noord-Holland Noord, Zaanstreek / Waterland, Zuid-Kennemerland en IJmond, Groot-Amsterdam, Holland Rijnland, Midden-Holland

We moeten de doelgroep voor ogen houden: de meest kwetsbare, moeilijk plaatsbare groep met grote afstand tot de arbeidsmarkt. De complexiteit is steeds meer multiproblematiek. En daar zijn meerdere regionale instanties en hulpverleners bij betrokken, zoals stichting MEE. Samenwerking is van groot belang.

De randvoorwaarden voor wat nodig is in ontwikkelkansen stimuleren zijn:

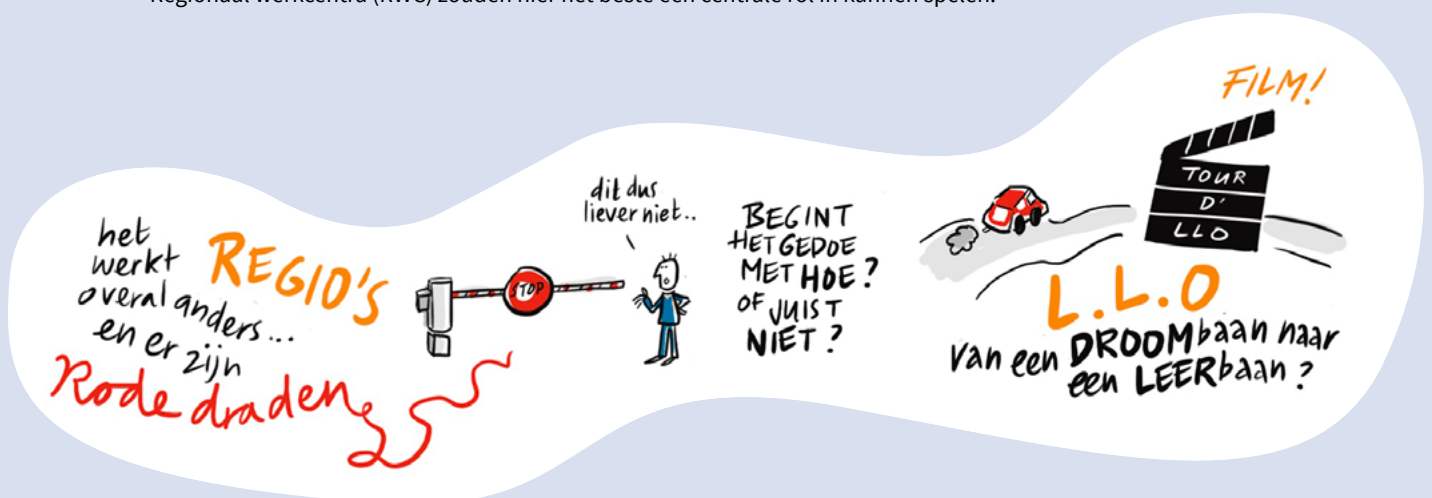
- elkaar kennen in de regio;
- de neuzen dezelfde kant op in plaats van verschillende perspectieven en belangen;
- werkgevers mee;
- het makkelijker maken;
- betere gegevensuitwisseling: wat mag wel en wat mag niet om gezamenlijk zo goed mogelijk bij te dragen bij iemands ontwikkeling?;
- het beter registreren van resultaten en/of waar mensen terecht komen op de arbeidsmarkt.

Idee van (bekende) ambassadeurs in elke regio: Tour d'LLO met bekende mensen. 2 aparte problemen van: afstand tot de arbeidsmarkt en maatwerk bemiddelen en grote tekorten in sectoren. Deze moeten apart benaderd worden, ook regioafhankelijk. Ook aandacht voor specifieke doelgroepen: arbeidsmigranten en ouderen.

Regiotafel: Haaglanden, Zuid-Holland centraal, Rijnmond, Drechtsteden, Gorinchem, Zeeland, West-Brabant

LLO is eigenlijk een voorwaarde. Belangrijk om het op de agenda te krijgen van het management.

Voor jongeren zonder startkwalificatie is LLO essentieel. Laagdrempelig leren en werken op de werkvloer, met begeleiding. Focussen op een specifieke doelgroep, helpt om het ook daadwerkelijk voor elkaar te krijgen. De Regionaal werkcentra (RWC) zouden hier het beste een centrale rol in kunnen spelen.



Regiotafel: Friesland, Groningen en Drenthe

- LLO voor iedereen, van pro/vso-jongeren, statushouders, inwoners met een psychische ziekte tot alleenstaande ouderen, maar voor nu de doelgroep kwetsbare jongeren.
- Kwetsbare jongeren: wanneer zijn ze kwetsbaar: psychische problematiek (WIZ Groningen heeft een eigen psycholoog in dienst) - verkeerd zelfbeeld - geen stabiele thuissituatie - opleidingsachtergrond (vaak praktisch zonder aansluiting bij de arbeidsmarkt) - gedragsproblematiek - kort cyclisch werken - 'groenpluk'.
- Overall hebben deze jongeren een fragiele basis en het is aan ons als publieke professionals om ze een perspectief te bieden. Om ze tot ontwikkeling te kunnen brengen is het van belang dat de basis stabiel is.
- Hoe? Door samen te werken binnen het sociaal domein; met WMO en Jeugd zodat er een integraal klantbeeld ontstaat en ieder vanuit zijn eigen expertise kan bijdragen aan stabiliseren van de basis om daarna in te zetten op ontwikkelkansen. Hierin kan geleerd worden van de aanpak i.s.m. GGZ (IPS). Andere suggestie die op bijval kan rekenen: één regisseur (vb. life coach/ regiecoach/ jongerencoach)
- In de praktijk is er sprake van verwijzing maar geen samenwerking.
- Hierin kan verandering worden gebracht door actief contact te leggen met de afdelingen WMO en Jeugd van gemeenten. Het begint met elkaar kennen en weten wat je voor elkaar kunt betekenen.

Randvoorwaarden:

- Ruimte en tijd om extra te investeren in deze doelgroep, maar dus ook voor het leren kennen en onderhouden van het netwerk
- Een gezamenlijke aanpak vanuit een gedeelde visie van organisaties
- Goed weten van elkaar wat je voor elkaar kunt betekenen (kennis van elkaars werkdomein of dat nu WMO, jeugd, of onderwijs is)

Regiotafel: Zwolle, Twente, Stedendriehoek en Noordwest Veluwe, Achterhoek

Tafel 1

Wie:

- VSO/ Pro-jongeren

Ontwikkelkansen:

- Binnen het onderwijs meer de samenwerking zoeken met alle partijen -> Inclusiepact -> werkgever hierin meenemen

Tussen wie:

- Grenzeloos: WSP/ gemeente/ TIEM/ onderwijs/ werkgevers/ provincie
- Startroute/ HCA/ RMT
- Regio
- Grenzen diploma

Wat is nodig?

- Kennis delen
- Juiste mensen kennen en aan elkaar koppelen
- Over eigen processen heen kijken

Wie neemt het initiatief:

- Iedereen!

Tafel 2

Wie:

- (oudere) mensen met eenzijdige werkervaring

Ontwikkelkansen:

- Succeservaring opdoen
- Doorbreken angst om vervolgstap te maken
- Oriëntatie op drijfveren en passie
- Binnen de organisatie in beeld krijgen van de arbeidsmogelijkheden
- Leren & ontwikkelen

Tussen wie?

- werkgevers (HR)
- UWV en gemeenten
- onderwijs

Wat is nodig?

- tijd
- flexibilisering onderwijs
- maatwerk
- trajectregisseur



Ook je netwerk in kaart brengen en samen grenzen verleggen?

Maak dan gebruik van de [Toolkit Werk aan je Netwerk](#)

Je vindt elkaar op belangrijke thema's en gaat stappen zetten naar verbetering!



Kijk mee en pakt het samen op:

Bekijk de [film](#) over de [Tour d'LLO](#)

[Toolkit Tour d'LLO Leven Lang Ontwikkelen](#)



Luister mee en pak het samen op:

Luister naar de [podcast](#) van [Kennispunt MBO d'LLO](#)

