

WSP FRYSLAND WERKT! DOOR DE OGEN VAN WERKGEVERS

Monitor Werkgeverstevredenheid 2022

JANUARI 2023

INHOUDSOPGAVE

- > Vooraf 03
- > Resultaten 05
 - Algemene tevredenheid 06
 - Beoordeling dienstverlening 08
 - Behoeften van werkgevers 14
- > Bijlagen 16



OVER HET ONDERZOEK



Introductie

- > In de vanaf 2021 ingevoerde SUWI-wet staat dat er jaarlijks onderzoek naar de tevredenheid van werkgevers over de dienstverlening van regionale WerkgeversServicepunten (WSP) moet worden uitgevoerd. Het doel van de Monitor Werkgeverstevredenheid is het in kaart brengen en verbeteren van de tevredenheid van werkgevers met de dienstverlening aan werkgevers, zowel binnen regio's als regio-overstijgend.
- > Dit rapport bevat de resultaten van het regionale WerkgeversServicepunt Frysland Werkt!.
- > Behalve dit rapport voor WSP Frysland Werkt! is er ook een rapport beschikbaar met daarin de resultaten voor alle WSP's samen. Deze totaalrapportage bevat de resultaten voor alle WSP's bij elkaar genomen. Daarnaast kunnen in de bijgeleverde tabellenset de resultaten van de WSP's vergeleken worden.

Methode

- > Het kwantitatieve onderzoek is online uitgevoerd tussen 2 en 23 november. De vragenlijst bestond uit 27 vragen.
- > Voor het onderzoek zijn werkgevers benaderd die in de afgelopen zes maanden contact hebben gehad met een WSP. Er zijn 22.218 uitnodigingen verstuurd. Er zijn twee herinneringen gestuurd naar werkgevers die de vragenlijst nog niet hadden ingevuld. In totaal hebben 1.983 werkgevers de vragenlijst helemaal ingevuld. De respons bedraagt 10%. Voor WSP Frysland Werkt! hebben 66 werkgevers de vragenlijst ingevuld.

Leeswijzer

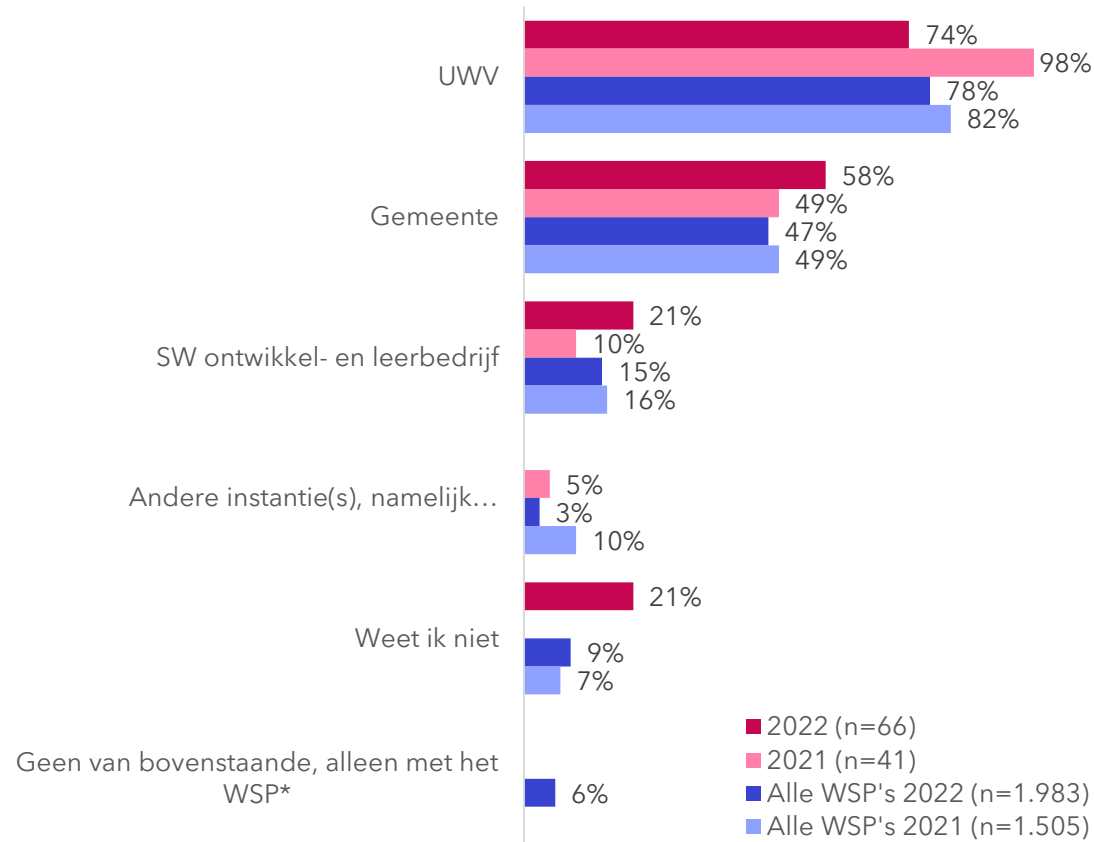
- > In de grafieken worden resultaten gepresenteerd voor WSP Frysland Werkt! naast het gemiddelde resultaat van alle regionale WSP's. De resultaten voor de metingen van 2022 en 2021 zijn beide zichtbaar. De verschillen tussen deze resultaten zijn getoetst op significantie. Significante verschillen* voor het WSP ten opzichte van vorig jaar worden aangegeven met groene (betere score) en rode (minder goede score) pijlen. Voor significante verschillen tussen het WSP en 'alle WSP's samen' gebruiken we groene en rode bollen.

*Een verschil is significant wanneer het gevonden resultaat hoogstwaarschijnlijk niet toevallig is gevonden, maar dat het ook zo in de populatie terug te vinden is. Let hierbij op: een significant verschil hoeft niet automatisch te betekenen dat het resultaat ook interessant, relevant en van praktisch belang is. Significant staat dan ook niet gelijk aan belangrijk.

PROFIEL DEELNEMERS: CONTACT MET INSTANTIES VAN WSP FRYSLAND WERKT! EN BEDRIJFSGROOTTE

Met welke van deze instanties van WSP Frysland Werkt! heeft u wel eens te maken?

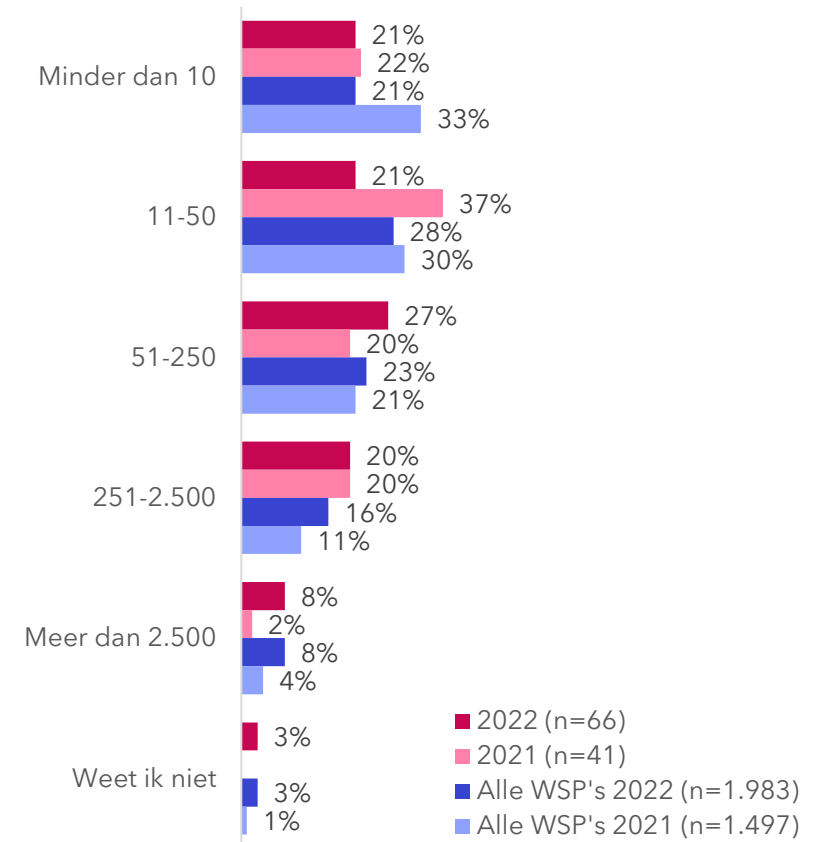
Basis: werkgevers



*Deze antwoordoptie is in 2022 toegevoegd.

Hoeveel medewerkers zijn er werkzaam bij de organisatie waar u voor werkt?

Basis: werkgevers



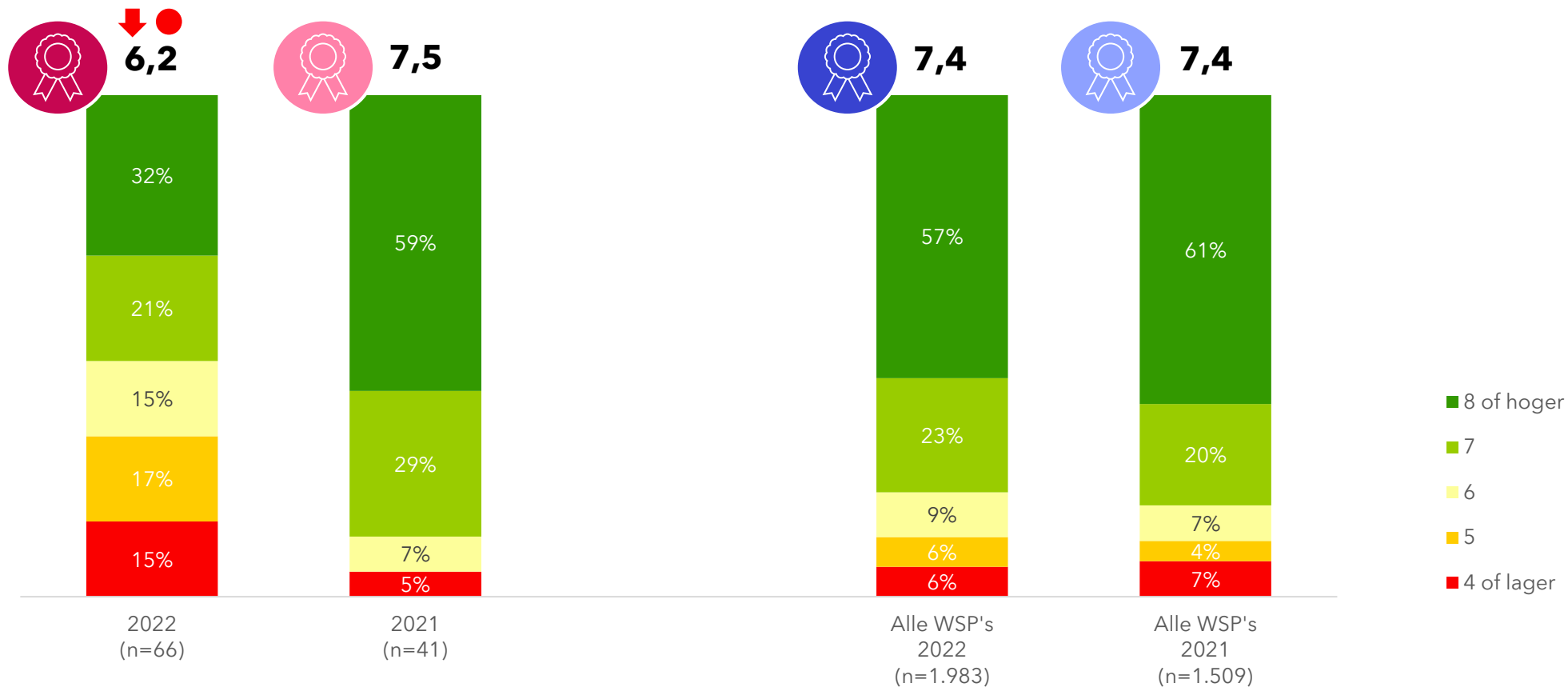


ALGEMENE TEVREDENHEID

WERKGEVERS ZIJN OVER HET ALGEMEEN GEMATIGD TEVREDEN OVER WSP FRYSLAND WERKT!. ZIJ BEOORDELEN DE DIENSTVERLENING GEMIDDELD MET EEN 6,2. DIT IS LAGER DAN VORIG JAAR EN OOK LAGER IN VERGELIJKING MET ANDERE WSP'S

Hoe tevreden bent u, alles bij elkaar genomen, over WSP Frysland Werkt!?

Basis: werkgevers



↓ Lager dan in 2021.

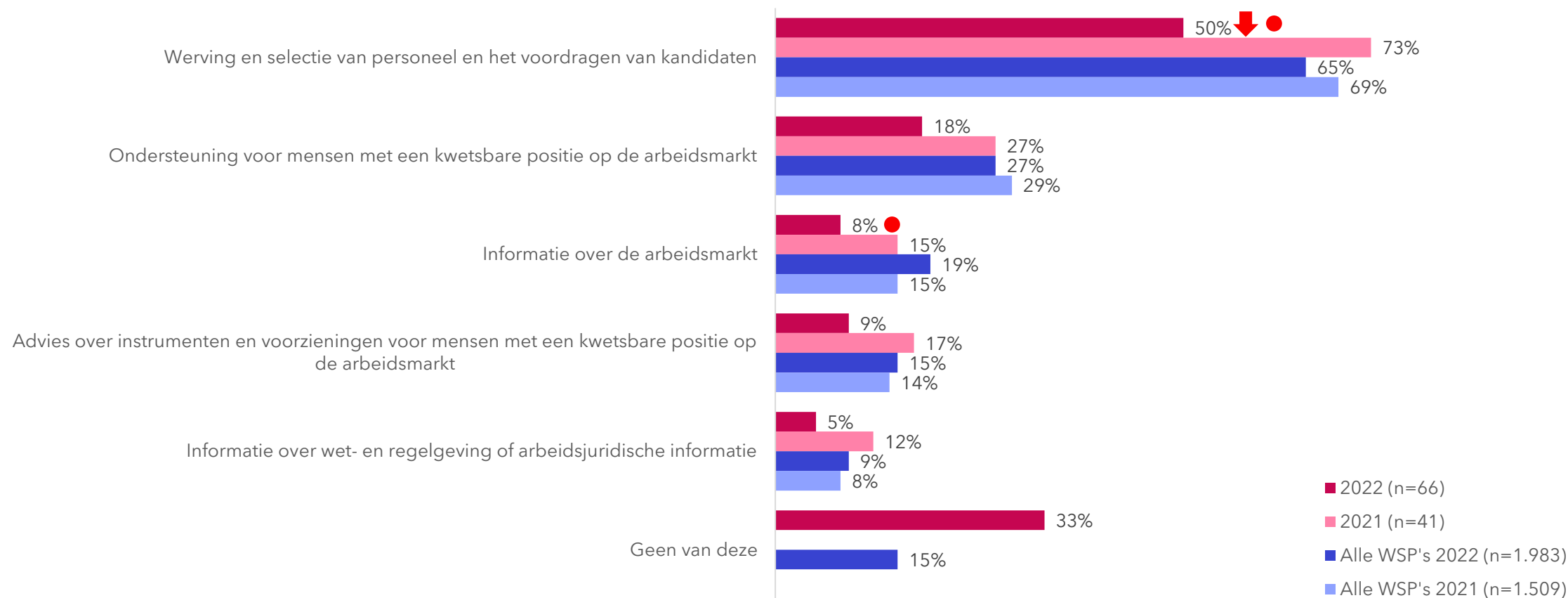
● Lager dan bij andere WSP's.

BEOORDELING DIENSTVERLENING

WERVING EN SELECTIE BLIJFT ONDANKS EEN TERUGLOOP DE MEEST GEBRUIKTE DIENST. IN VERGELIJKING MET ANDERE WSP'S MAKEN WERKGEVERS BIJ WSP FRYSLAND WERKT! MINDER VAAK GEBRUIK VAN WERVING EN SELECTIE EN INFORMATIE OVER DE ARBEIDSMARKT

Van welke van deze dienstverlening van WSP Frysland Werkt! heeft u in het afgelopen half jaar gebruik gemaakt?

Basis: werkgevers

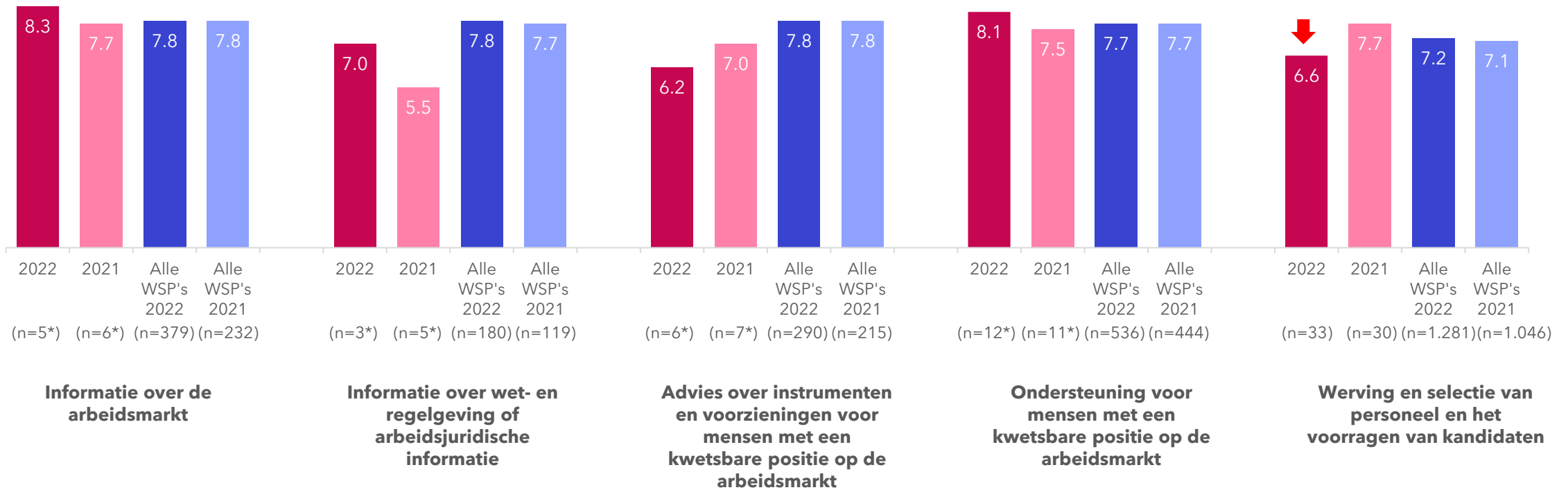


↓ Minder vaak dan in 2021.

● Minder vaak dan bij andere WSP's.

DE TEVREDENHEID OVER WERVING EN SELECTIE IS LAGER DAN VORIG JAAR

Hoe tevreden bent u over de dienstverlening van WSP Frysland Werkt! als het gaat om... - Gemiddelde rapportcijfer
Basis: werkgevers



*Let op: lage basis, de resultaten zijn indicatief van aard.

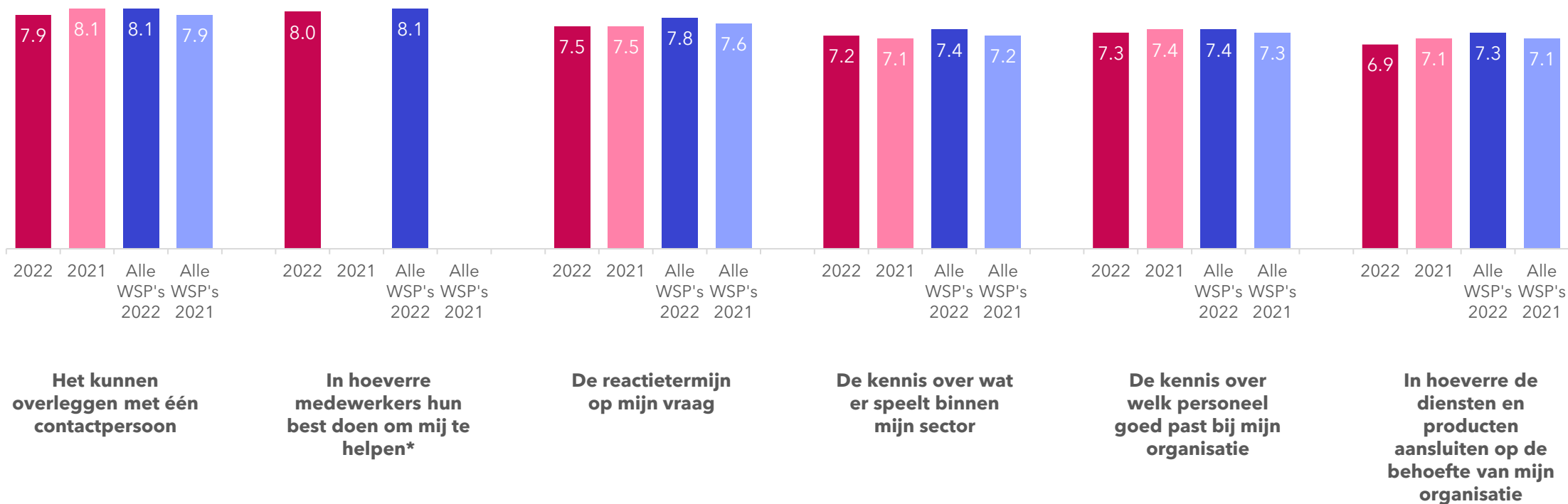
↓ Lager dan in 2021.

DE KENNIS, COMMUNICATIE EN BEHULPZAAMHEID WORDEN WEL POSITIEF BEOORDEELD. WERKGEVERS ZIJN VOORAL TE SPREKEN OVER HET KUNNEN OVERLEGGEN MET ÉÉN CONTACTPERSOON EN DE BEHULPZAAMHEID

Hoe tevreden bent u over WSP Frysland Werkt! als het gaat om... – Gemiddelde rapportcijfer

Basis: werkgevers

(2022 n=66, 2021 n=41, alle WSP's 2022 n=1.983, alle WSP's 2021 n=1.509)



*Deze vraag is in 2022 toegevoegd.

WERKGEVERS LOPEN IN DE HUIDIGE ARBEIDSMARKT VOORAL AAN TEGEN EEN GERINGE BESCHIKBAARHEID VAN KANDIDATEN VANUIT WSP FRYSLAND WERKT!. DE HELFT HEEFT GEEN VAN DE VOORGELEGDE PIJNPUNTEN ERVAREN IN DE DIENSTVERLENING

Met welke van de onderstaande situaties heeft u zelf in het afgelopen half jaar wel eens te maken gehad in de dienstverlening van WSP Frysland Werkt!?*
Basis: werkgevers

Basis: werkgevers



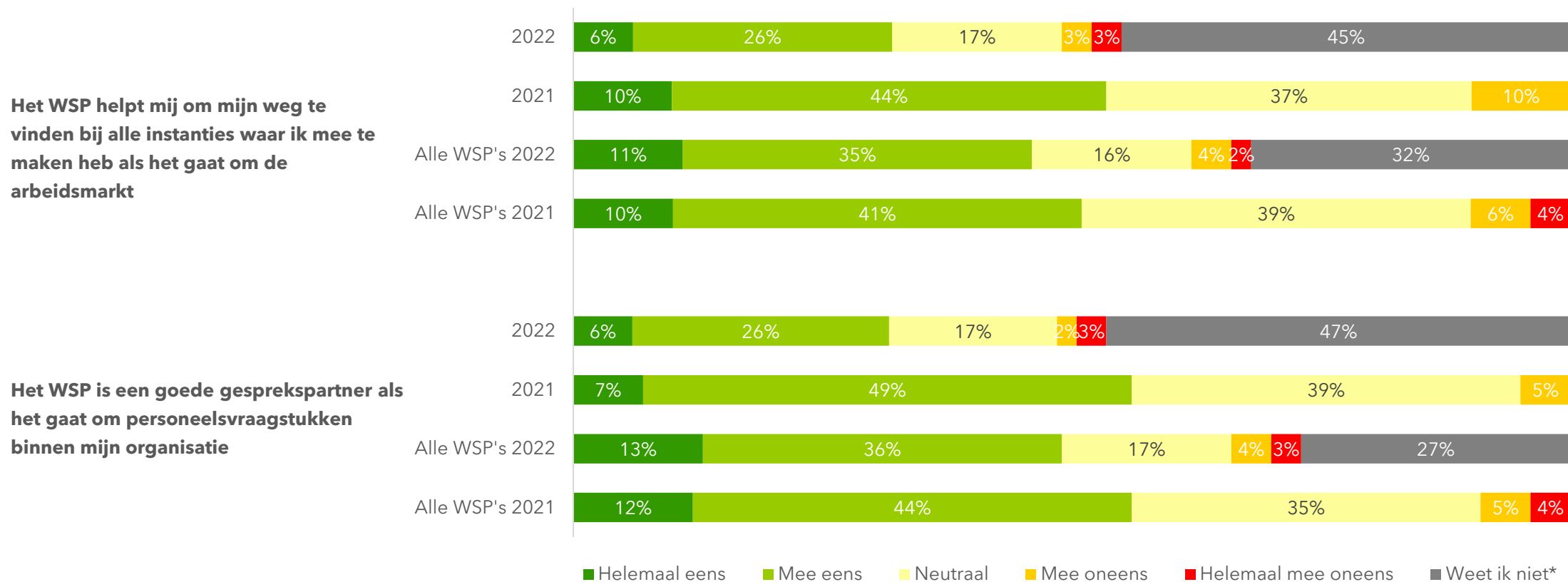
*Deze vraag is in 2022 toegevoegd.

EEN DERDE VAN DE WERKGEVERS VINDT WSP FRYSLAND WERKT! EEN GOEDE GESPREKSPARTNER RONDOM PERSONEELSVRAAGSTUKKEN IS EN DAT HET WSP HEN HELPT HUN WEG TE VINDEN BIJ ALLE INSTANTIES OP DE ARBEIDSMARKT. DIT AANDEEL IS KLEINER DAN BIJ ANDERE WSP'S

In hoeverre bent u het eens met de volgende stellingen over WSP Frysland Werkt!?

Basis: werkgevers

(2022 n=66, 2021 n=41, alle WSP's 2022 n=1.983, alle WSP's 2021 n=1.509)



*Deze antwoordoptie is in 2022 toegevoegd. Een vergelijking tussen de resultaten van 2022 en 2021 is daardoor niet mogelijk.

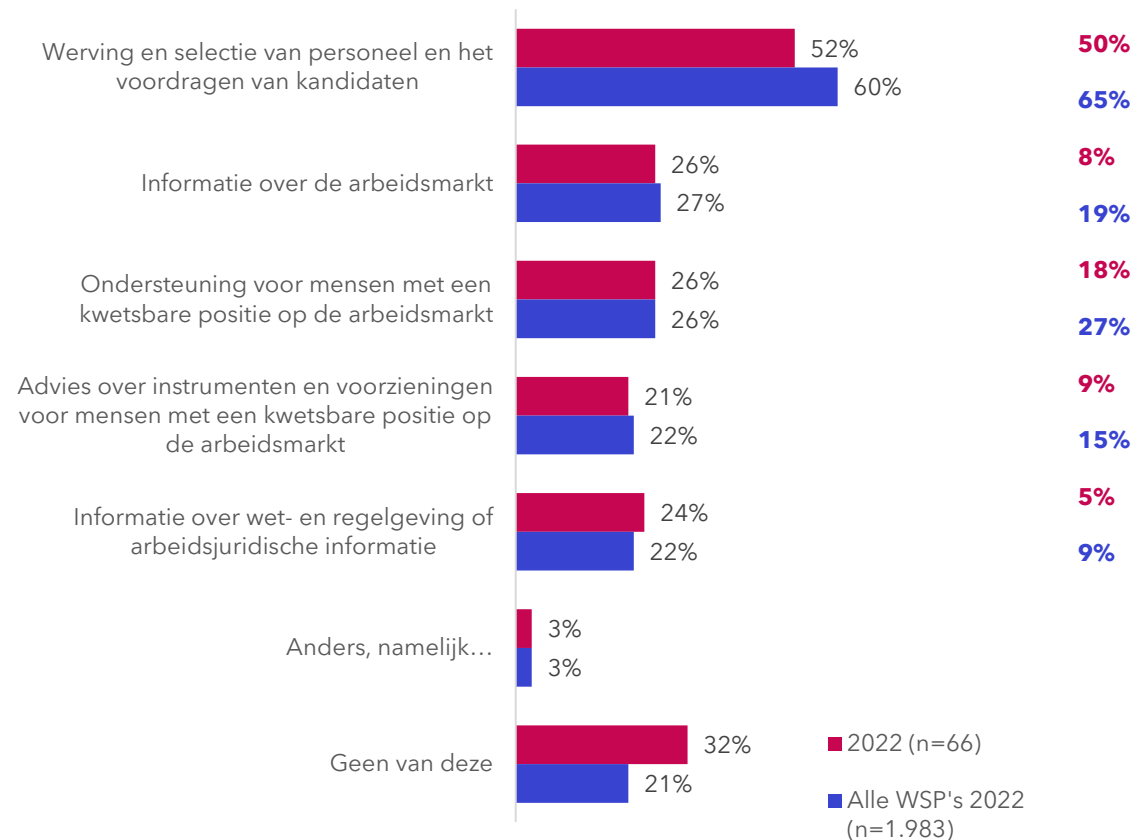
BEHOEFTE VAN WERKGEVERS

VERGELEKEN MET HET HUIDIGE GEBRUIK ZIJN ER MEER WERKGEVERS DIE KOMEND JAAR BEHOEFTE HEBBEN AAN INFORMATIE OVER DE ARBEIDSMARKT EN WET- EN REGELGEVING EN VOOR ADVIES OVER INSTRUMENTEN VOOR KWETSBAREN. BEHOEFTE AAN WERVING EN SELECTIE IS GELIJK AAN HET HUIDIGE GEBRUIK

Aan welke van deze dienstverlening van WSP Frysland Werkt! verwacht u het komende jaar behoefte te hebben?*

Basis: werkgevers

Gebruik dienstverlening



*Deze vraag is in 2022 toegevoegd.

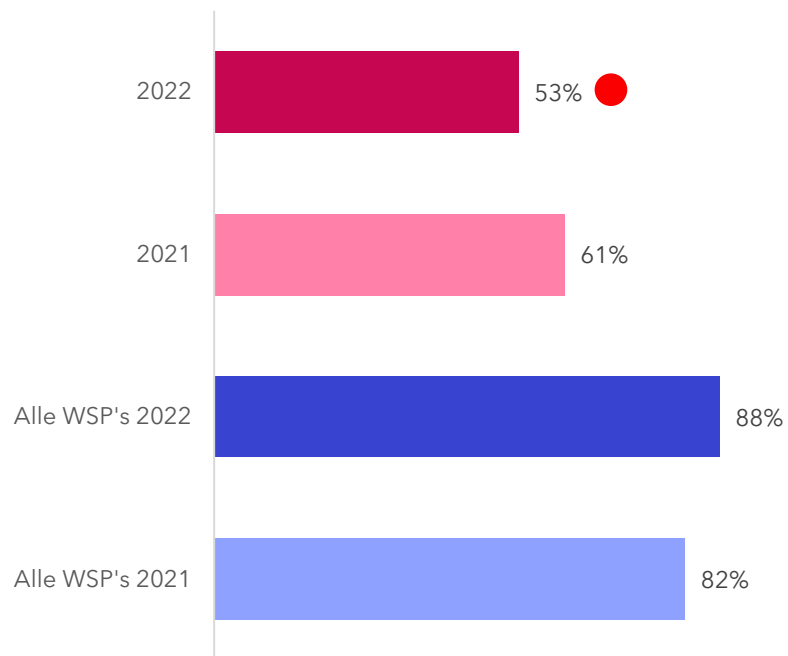


DE HELFT VAN DE WERKGEVERS IS BEKEND MET DE NAAM 'WSP'. WERKGEVERS ZIJN MINDER VAAK DAN VORIG JAAR IN CONTACT GEKOMEN MET HET WSP VIA UWV. VERGELEKEN MET ANDERE WSP'S KOMEN WERKGEVERS BIJ WSP FRYSLAND WERKT! MINDER VAAK IN CONTACT VIA HET EIGEN NETWERK

Bent u bekend met de naam 'WerkgeversServicepunt'? - % Ja

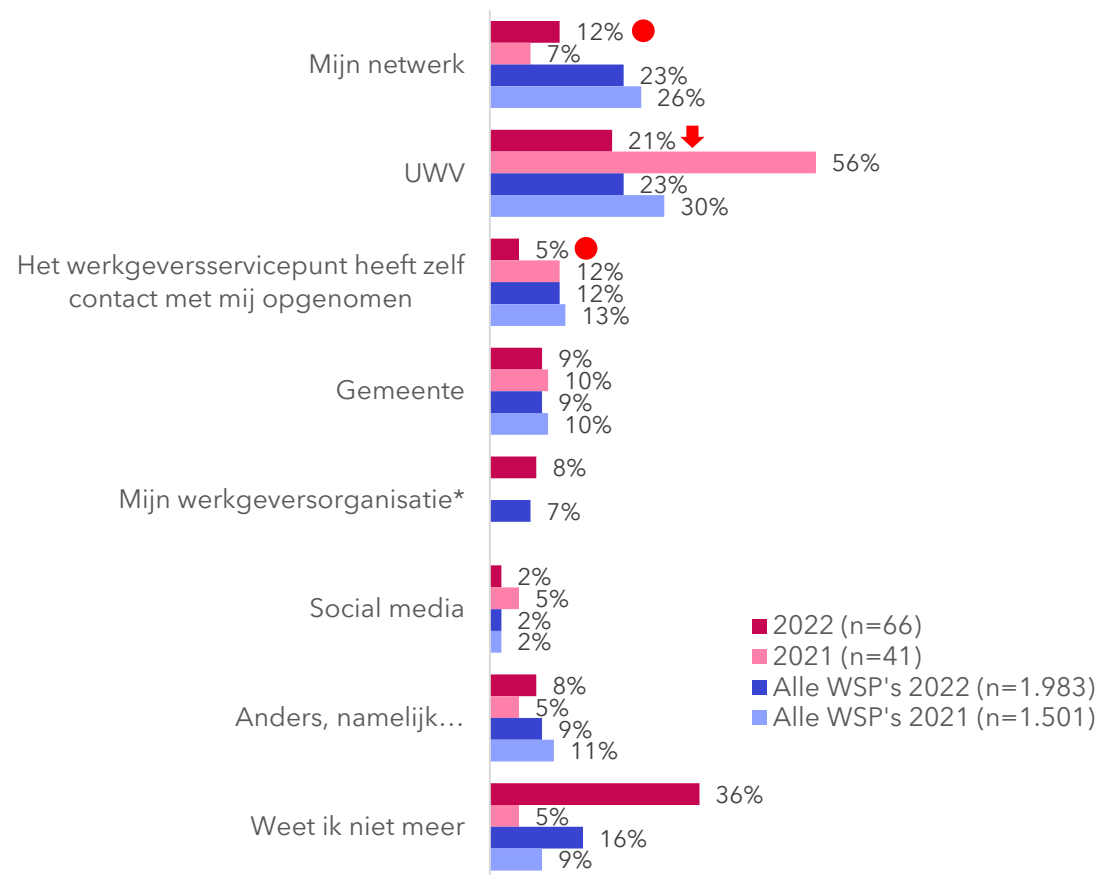
Basis: werkgevers

(2022 n=66, 2021 n=41, alle WSP's 2022 n=1.983, alle WSP's 2021 n=1.509)



Hoe bent u in contact gekomen met WSP Frysland Werkt!? Via..

Basis: werkgevers



*Deze antwoordoptie is in 2022 toegevoegd.

↓ Minder vaak dan in 2021.

● Minder dan bij andere WSP's.

RESPONSOVERZICHT WERKGEVERS SERVICEPUNTEN

WSP	Aantal	Respons %	WSP	Aantal	Respons %	WSP	Aantal	Respons %
Landelijk WSP Gemeenten	4	11%	WSP Holland Rijnland	42	8%	WSP Rijk van Nijmegen	49	12%
Landelijk WSP UWV	89	5%	WSP Midden-Brabant	60	10%	WSP Rijnmond	91	10%
WSP Achterhoek	59	9%	WSP Midden-Gelderland	56	10%	WSP Rivierenland & UWV	21	8%
WSP AVregio	3	6%	WSP Midden-Holland	18	10%	WSP Werk in Zicht	50	12%
WSP Baanbrekend Drechtsteden	30	13%	WSP Midden-Limburg	63	9%	WSP Werkplein Twente	68	8%
WSP Drenthe	68	14%	WSP Midden-Utrecht	86	12%	WSP West-Brabant	94	10%
WSP Factor Werk Stedendriehoek en Noordwest Veluwe	59	7%	WSP Noord-Holland Noord	84	12%	WSP Zaanstreek-Waterland	38	14%
WSP Flevoland	43	9%	WSP Noord-Limburg	73	10%	WSP Zeeland	51	7%
WSP Frysland Werkt!	66	6%	WSP Noordoost Brabant	55	8%	WSP Zuid-Holland Centraal	19	10%
WSP Gooi- en Vechtstreek	15	8%	WSP Regio Amersfoort	36	13%	WSP Zuid-Kennemerland en IJmond	37	11%
WSP Groot-Amsterdam	70	8%	WSP Regio Foodvalley	31	9%	WSP Zuid-Limburg	70	8%
WSP Haaglanden	78	8%	WSP Regio Zwolle	76	8%	WSP 04 Werkt	131	9%



Ruigrok / Silodam 1a, 1013 AL Amsterdam / 020-7820400 / info@ruigrok.nl / KvK 34135878 / btw 809001469B01 / Bank 659170264