

Voorkomen dat mensen van WW naar bijstand gaan of nigger worden? Dat doen UWV en gemeente Den Haag samen met maatwerk



Samen verbeteren we de dienstverlening aan werkgevers en werkzoekenden

Of: Maatwerk over organisatiegrenzen heen

7 maart 2024



x



Welkom

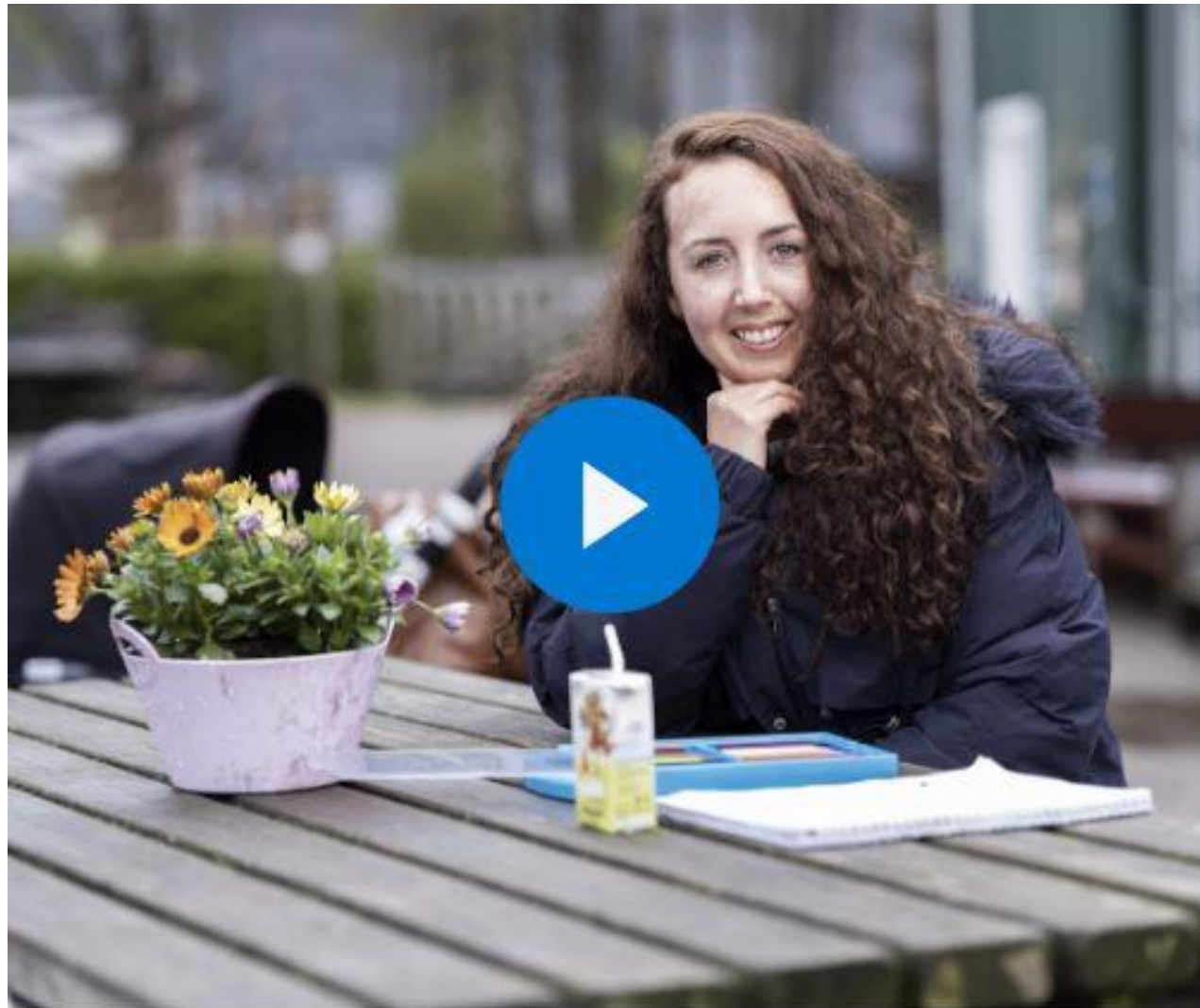
00.05 - 00.20 Maatwerk over organisatiegrenzen heen

00.20 - 00.40 Worldcafé 1

00.40 - 00.55 Worldcafé 2

00.55 - 01.00 Afronding

➔ Aangenaam



Maatwerk over organisatiegrenzen heen



x



➔ Behoeft: persoonlijke dienstverlening en voorzieningen

Contactpersonen



Op zoek naar werk



Inkomen en wijzigingen doorgeven



Geld verdienen



Burgerreis vereenvoudiging
van de WW naar de bijstand
door Muzus in opdracht van SZW

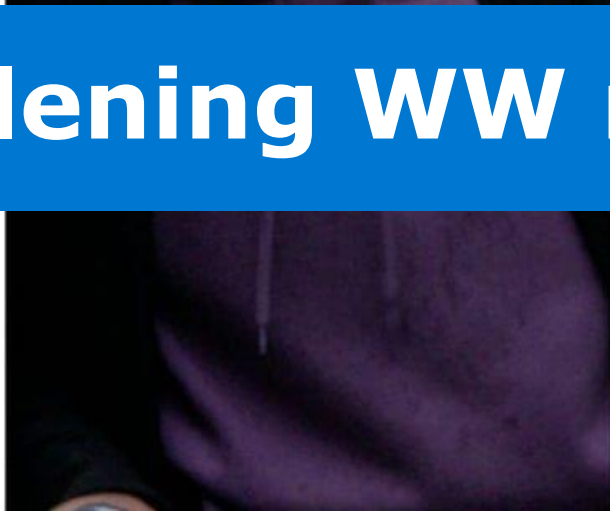
➔ Van schot naar onschot

... 'gewoon' doen!





Dienstverlening WW niet naar Bijstand

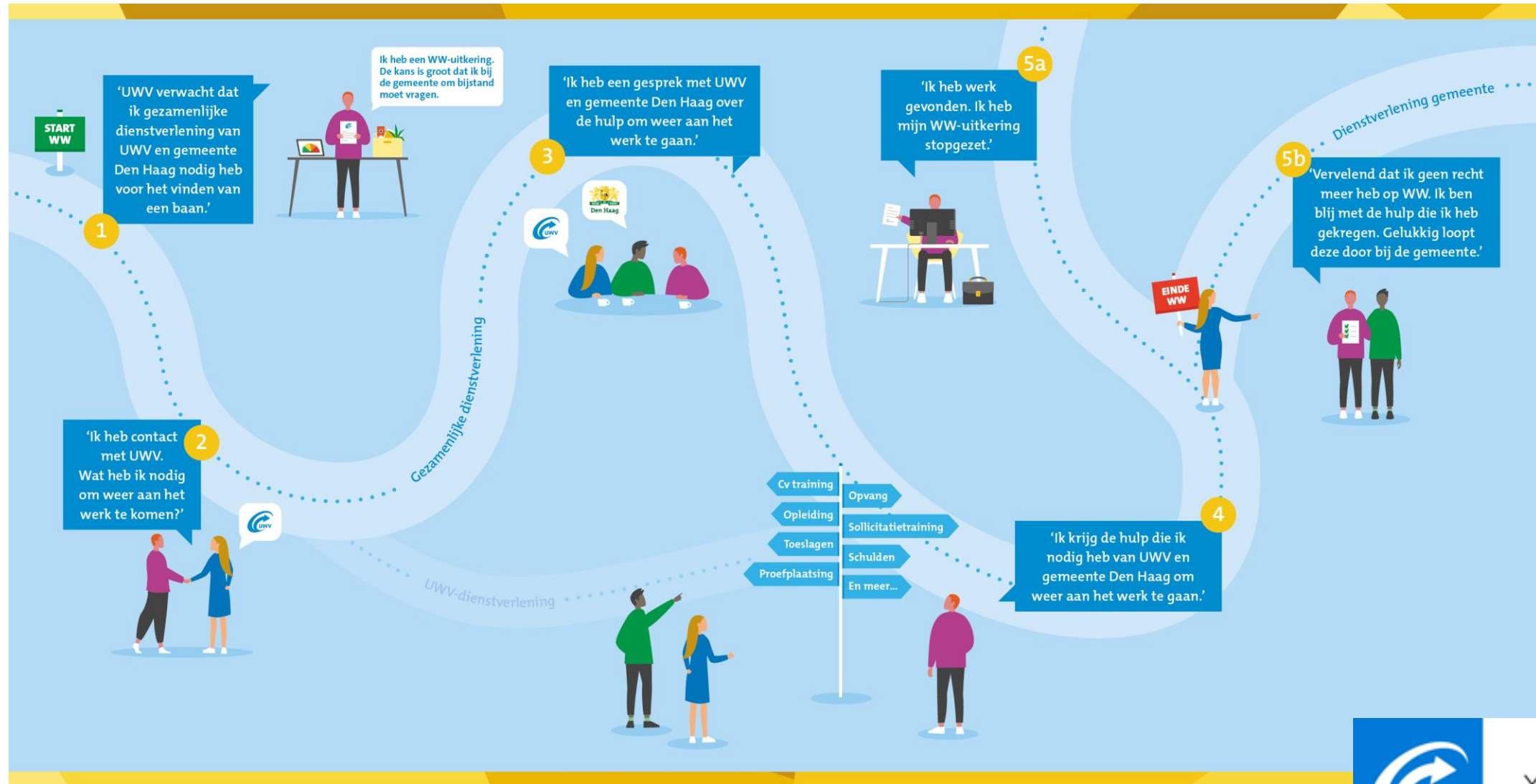


x





→ Hoe helpen we mensen echt? Gezamenlijke dienstverlening



➔ Hoe organiseer je dat samen over organisatiegrenzen heen?

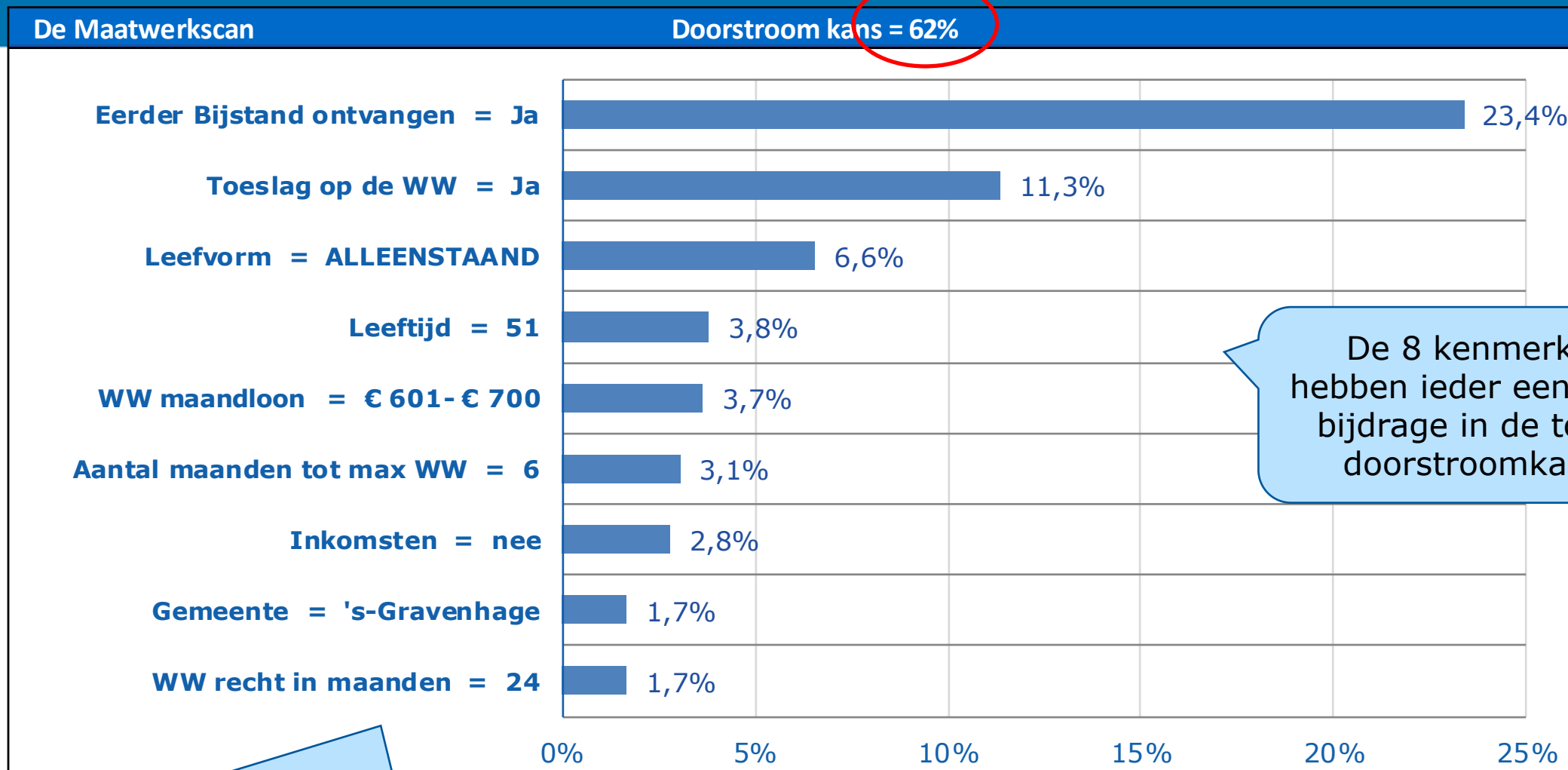
- **Hoe?**
- Verschillende organisaties
- Verschillende wetten
- Verschillend mandaat
- Verschillende dienstverlening
- **Mensen centraal**



→ • Hoe vinden we de mensen? Maatwerkscan

- Model op basis van de doorstroomdata van 2019-2020.
- 8 kenmerken: Eerder Bijstand gehad, ontvangt toeslag, leefvorm, leeftijd, WW hoogte en recht, aantal maanden tot max WW, werkt naast de WW.
- Privacyproof: gegevens effectbeoordeling (GEB) goedgekeurd
- Goed model: 85% van de doorstromers in top 20% van het model
- Er is een effectmeting opgezet.

→ Maatwerkscan in actie



De 8 kenmerken hebben ieder een eigen bijdrage in de totale doorstroomkans.

Met de maatwerkscan hebben we 85% van de doorstromers naar de Bijstand duidelijk in beeld

➔ Zijn we succesvol? Mensen zijn tevreden.



“De deur staat altijd open om met ze te bellen en dat vind ik fijn.”

“Het vertrouwen in de overheid is teruggekomen.”

“Voor mij is het lastig om via de telefoon te praten want ik spreek niet zo goed de taal. Fysiek is beter.”

“Beide driegesprekken vond ik heel fijn. Bekende gezichten en fijne benadering. Het voelde niet pusherig of controlerend.”

➔ Alleen ga je sneller, samen kom je verder

- Met **datagedreven werken** sporen we mensen op die de gezamenlijke dienstverlening het hardst nodig hebben
- **Snellere dienstverlening op maat** op diverse leefgebieden voor einde WW
- **Ontschotter dienstverlening** door intensief samenwerken én een **warme overdracht**
- Professionals krijgen de **ruimte** en bieden **maatwerk**
- **Dienstverlening van de toekomst**: heel gericht samenwerken voor mensen zonder drempels

→ Worldcafé

- **2 rondes van 15 à 20 minuten**
- **2 sessies**
 - Gezamenlijke dienstverlening met Amanda Jol en Nienke de Heer
 - Maatwerkscan: data gedreven werken met Hans Terpstra



→ Worldcafé Ronde 1

Gezamenlijke dienstverlening



Maatwerkscan: datagedreven werken



→ Worldcafé Ronde 2

Gezamenlijke dienstverlening



Maatwerkscan: datagedreven werken





Dankjewel! Vragen? Zoek ons op.



x





 www.samenvoordeklant.nl

 info@samenvoordeklant.nl

 De Programmaraad

 divosa

 VNG

 uwv

 Cedris

Samen verbeteren we de dienstverlening aan werkgevers en werkzoekenden