

⇒ Van Denken
naar Doen



Programmaaraad



⇒ Toekomstcoach voor jongeren 'Samen de volgende stap zetten in je leven'



Samen verbeteren we de dienstverlening aan werkgevers en werkzoekenden

→ Welkom & voorstellen

Merel Venema

Projectleider Jeugdwerkgelegenheid WSP Rijnmond
Gemeente Rotterdam



Annette van Waning

Directeur PROVSO.WORKS



Marco Edink

Programma- en projectmanager
MEE Rotterdam Rijnmond



Mede mogelijk gemaakt door



Programmaaraad



Noem 3 knelpunten van de pro / vso leerlingen bij de stap van school naar werk. (AvW)

Scan de QR code

Drie woorden in die je associeert met deze vraag



→ Wordcloud

<https://www.mentimeter.com/app/presentation/alkfuih5zdk7z8p3bysa3sz78tsh8ime/v66sxt9xmsej/edit>

→ Agenda & Wat willen we bereiken (AVW)

Agenda

- Drijfveren partners
- De Toekomstcoach
- Opzet project
- Effecten
- Dialoog
- Vervolgstappen

Wat willen we bereiken?

- Inspireren
- Aan het denken zetten
- Het kan ook anders ...
- Wat ga jij morgen doen?

Vragen

- Tijdens presentatie
- Direct een antwoord of parkeren



➔ Waarom ondersteunt WSP Rijnmond dit project (MV)

- Regionaal Programma Jeugdwerkgelegenheid Rijnmond
- Kwetsbare jongeren (waaronder ook PRO VSO) begeleiden naar de arbeidsmarkt, met de beste kansen op duurzaam werk
- Projectaanpak in Rijnmond

➔ Waarom initieert PROVSO.WORKS dit project (AvW)

- Ervaring uit PRO en VSO onderwijs dat ondersteuning voor jongeren in deze cruciale levensfase ontbreekt.
- Behoefte (latent) bij jongeren gesignaleerd vanuit onderwijs.
- Nazorg schiet te kort vanuit onderwijs – capaciteit / jongere uit beeld na uitschrijven op school.
- Jongere wil zelfstandig zijn en niet meer aan onderwijs verbonden. Wil eigen weg zoeken, dat lukt niet altijd. Onderwijs signaleert maar kan niets doen (uitgeschreven op school).
- Vraagstukken op meer levensdomeinen dan alleen onderwijs en werk.

➔ Waarom vindt MEERR dit project belangrijk (ME)

- MEE → Meedoen = participeren naar vermogen en vanuit eigen regie
- Voor jongeren (met een beperking) is dit complex tijdens transitiefase School – Maatschappij
- Aanbod ontbreekt: vraagt om coaching en ondersteuning voor langere periode met kennis en ervaring op beperkingen, sociale kaart en inzet op alle levensgebieden
- Preventieve werking: zonder ondersteuning risico op uitval en (toenemende) problematiek = negatieve ervaring / valse start

➔ Hoe helpt de Toekomstcoach (ME)

- De Toekomstcoach ondersteunt jongeren in het laatste leerjaar op het PRO en VSO en in het eerste jaar op de arbeidsmarkt.
- De Toekomstcoach richt zich op leerlingen die vast dreigen te lopen in het onderwijs waardoor de stap naar de arbeidsmarkt 'in gevaar' komt.
- Jongeren hebben tijdens de transitie baat bij ondersteuning op maat.



➔ Succesfactoren Toekomstcoach (ME)

- Integrale aanpak
- Een vaste coachende begeleider
- Flexibiliteit in tijd en intensiteit
- Versterking van samenwerking tussen partijen
- Expertise in ondersteuning van mensen met een beperking

➔ Wat doet een toekomstcoach (ME)

Uitgangspunten

- De Toekomstcoach is niet de zoveelste hulpverlener.
- Coaching, ondersteuning en coördineert over verschillende wetten en domeinen.
- Vanuit het tempo en regie van de jongere.
- De toekomstcoach gaat uit van iemands mogelijkheden (eigen kracht).
- Ouders / verzorgers worden altijd betrokken.
- Inzet is intensief waar nodig, op afstand waar mogelijk, altijd vanuit nabijheid.

Ondersteuning:

- Aangaan vertrouwensrelatie en realiseren brede vraagverduidelijking.
- Opstellen toekomstplan op alle levensgebieden met realistische doelen en concrete acties.
- Betrekken, bemiddelen en coördineren van formele en informele partijen (+samenwerking).
- Ondersteuning en coaching bij het realiseren van de persoonlijke doelen en opdoen van vaardigheden.

→ Doelstelling project (AvW)

Jongeren ondersteunen en faciliteren met de inzet van de Toekomstcoach in een veranderende levensfase door de verschillende levensdomeinen te versterken en vaardigheden te ontwikkelen op gebied van zelfredzaamheid ter voorbereiding op de rest van hun toekomst.



→ Opzet project (AvW)

- 100 jongeren van PRO en VSO scholen worden begeleidt door een Toekomstcoach
- Jongeren met een uitstroomperspectief arbeid
- Elk traject duurt twee jaar (april 2023 tm juni 2026)
- PROVSO.WORKS – penvoerder, verbinder naar de PRO en VSO scholen, co-financier
- MEE Rotterdam Rijnmond – uitvoerder met Toekomstcoaches
- WSP Rotterdam Rijnmond – financier project

→ Organisatie project (AvW)

Voortgangsoverleg

- Gem Rotterdam
- PROVSO.WORKS
- MEERR
- 4x per jaar

Activiteiten

- Monitoring voortgang
- Vast rapportageformat

Stuurgroep

- PROVSO.WORKS
- PRO & VSO vertegenwoordiging
- MEERR vertegenwoordiging
- 4-6x per jaar

Activiteiten

- Overleg voortgang
- Toewijzing wildcards
- Organiseren arenabijeenkomst
- Communicatie

Projectgroep

- MEERR - voorzitter
- Vertegenwoordigers van ALLE scholen
- Toekomstcoaches

Activiteiten

- Contact met scholen
- Werving jongeren ism scholen
- Organiseren jongerenbijeenkomst
- Communicatie

Toekomstcoaches

- Intake met jongeren
- Maken toekomstplan
- Begeleiding jongeren

→ Feiten & Cijfers (ME)

Rapportages

- Format gemeente Rotterdam
- Format MEERR
 - Kwantitatief – aantallen
 - Betrokken formele en informele netwerk
 - Uitstroomprofiel
 - Zelfredzaamheid op alle levensgebieden

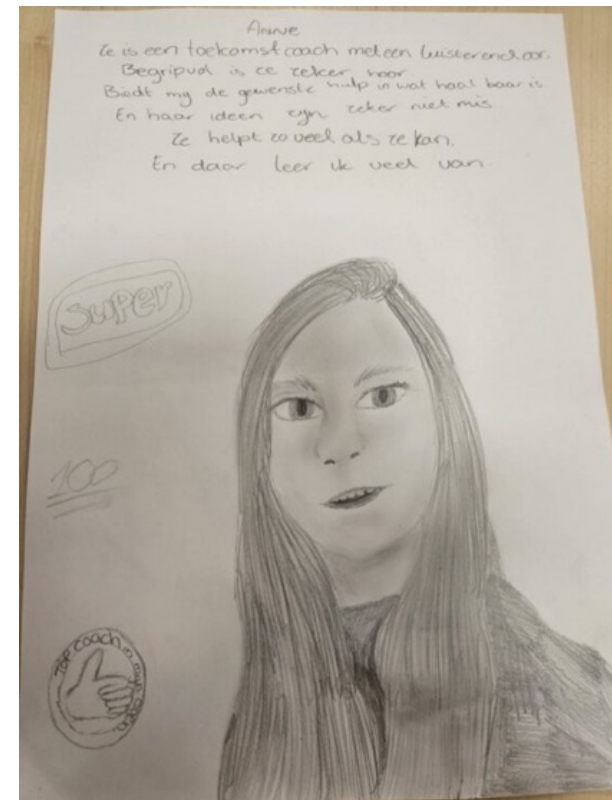
	2023 Q1&Q2	2023 Q3	2023 Q4	2024 Q1	2024 Q2	Totaal cum
Planning	25	30	20	15	10	100
Gerealiseerde aanmeldingen						
Aantal aanmeldingen	25	3	17			45
Aantal aanmeldingen niet gestart na aanmelding	0	0	2			2
Aantal aanmeldingen niet gestart na kennismaking			3			3
Gerealiseerde omvang trajecten						
Aantal nieuw gestarte trajecten	4	11	25			40
Aantal lopende trajecten						39
Aantal afgesloten trajecten			1			1
Gerealiseerd resultaat afgesloten trajecten						
Aantal jongeren dat is doorgestroomd naar werk						
Aantal jongeren dat is doorgestroomd naar vervolgonderwijs						
Aantal jongeren uitgestroomd met andere reden (incl. redenen)			1			1

→ Ervaringen van jongeren - Storytelling

‘Eerste wilde ik niet nog een persoon leren kennen want dan is het opnieuw vertrouwen en wennen.

Ik hoorde veel over jou en ik besloot dat ik het toch wou. Hulp van jou.

Toen ik jou voor het eerst zag ik kreeg een lach’.



➔ Effecten voor PRO en VSO jongeren (AVW)

- Vertrouwde basis – eigen Toekomstcoach – ‘Er is altijd iemand om op terug te vallen’
- Samen een toekomstplan maken
- Ondersteuning op diverse domeinen
- Thuisituatie maakt het niet altijd mogelijk op deze domeinen ondersteuning te krijgen
- Gezien worden
- Zelfvertrouwen opbouwen
- Zelfstandig worden – jongere wordt 18 – er verandert veel in het leven
- Weerbaarder
- Zelfredzamer
- Inzicht in vaardigheden
- Leren gebruiken van de eigen motivatie
- Leren wie belangrijk zijn in eigen netwerk – leren hoe je een netwerk bouwt

➔ Effecten voor ouders / verzorgers (AvW)

- Ondersteuning in fase waarin het niet altijd lekker loopt
- Toekomstcoach is vertrouwd gezicht
- Toekomstcoach is een professional
- Toekomstcoach kan jongeren bereiken op momenten dat contact met ouders / verzorgers er niet of zeer beperkt is



Effecten voor stakeholders (bv. werkgevers, woningcorporatie, (zorg)professionals) (AvW)

- Werkgevers
 - Toekomstcoach besteed aandacht aan werknemersvaardigheden
 - Samenhang tussen werk en de andere levensdomeinen
 - Combi met jobcoach – richt zich op werk en niet op de andere levensdomeinen
 - Toekomstcoach kan bemiddelende functie hebben – meegaan naar een gesprek om bv de beperking te duiden (bv autisme). In gesprek met werkgever over voorwaarden die nodig zijn voor werk. En hoe dit samen te organiseren
- Toekomstcoach legt gesprekken met professionals uit aan de jongere.

➔ Effecten voor maatschappij

- Maatschappelijke participatie naar vermogen van jongeren (betaald en onbetaald)
- Onderdeel van de maatschappij in de diverse levensdomeinen
- Jongeren vinden een duurzame plek in het leven
- Jongeren vinden een passende werkplek
- Het contact met jongeren blijft behouden
- Afname van jongeren die uit beeld raken – en met mogelijke bredere problematiek terugkomen en daarmee een groter beroep doen op maatschappelijke kosten – bv zorg, maatschappelijke begeleiding
- Minder beroep op voorzieningen
- Voorkomen uitkeringsafhankelijkheid

→ Vragen?



→ Dialoog

- Kijkend naar je eigen werkgebied – wat zou voor jou de eerste stap kunnen zijn.
- Welke uitdagingen zie je?

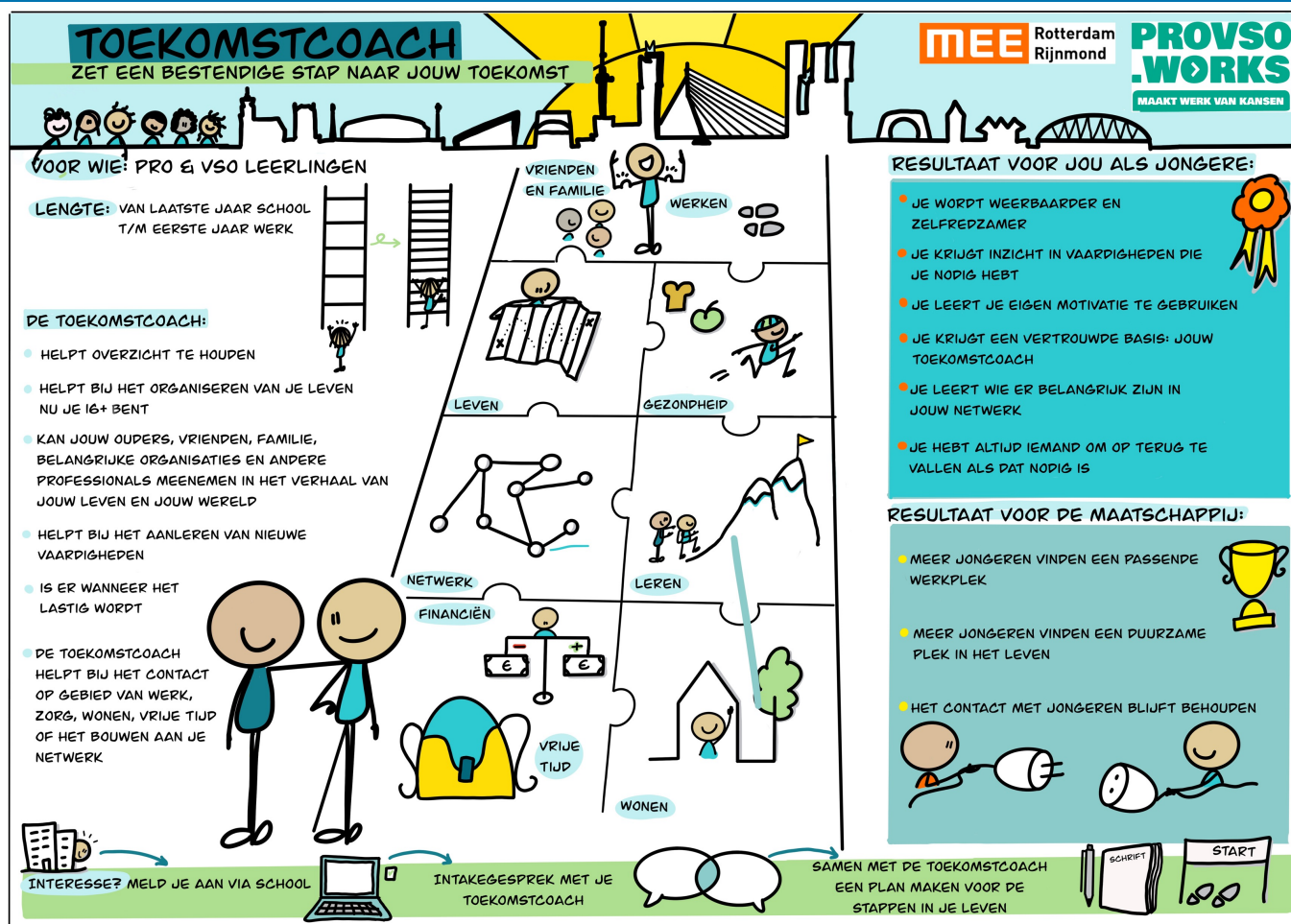


→ Wat is onze vervolgstap ...(AvW)

- Onderzoek
 - MBKA
 - Kwalitatief
- Nadenken over vervolgproject



→ Samenvattend - Praatplaat



LOTTE/WWW.TEENEGROEPCHAP.NL

➔ Meer weten Contactgegevens

Annette van Waning

Directeur PROVSO.WORKS

M: 06 5518 4776

E: annette@provso.works

W: www.provso.works



Marco Edink

Programma- en projectmanager MEE
Rotterdam Rijnmond

M: 06 5513 0416

E: Marco.Edink@meerrotterdam.nl

W: www.meerrotterdamrijnmond.nl



Merel Venema

Projectleider Jeugdwerkgelegenheid
WSP Rijnmond - gemeente Rotterdam

M: 06 3868 7563

E: m.venema@rotterdam.nl





 www.samenvoordeklant.nl

 info@samenvoordeklant.nl

 De Programmaraad

 divosa

 VNG

 uwv

 Cedris

Samen verbeteren we de dienstverlening aan werkgevers en werkzoekenden