



"Samen Sterker"
de toekomst van gezamenlijke
dienstverlening met VUM als hulpmiddel.



Programma

Welkom

Samenhang tussen VUM en de arbeidsmarktinfrastructuur (SZW)

“Samen sterker” UWV en VNG

Voorbeeldkoploper Gemeente

Pauze

Wereldcafé

Afsluiting door dagvoorzitter

Borrel



Voorstellen

**Landelijk
Ondersteuningsteam**

Regionale Arbeidsmarkt



Ministerie van Sociale Zaken en
Werkgelegenheid





Ministerie van Sociale Zaken
en Werkgelegenheid

Samenhang tussen VUM en de arbeidsmarktinfrastructuur

Erik van Hoek en Mark Goedknecht | Beleidsmedewerkers Ministerie van Sociale Zaken en Werkgelegenheid
Juni 2026

We zijn lekker op weg...

	Landelijk	Regionaal
Governance	Landelijk Beraad met thematafels o.b.v. samenwerkingsconvenant	Regionaal Beraad
Beleidskeuzes	Landelijke Meerjarenagenda ter inspiratie	Regionale Meerjarenagenda met focus Vertaling in dienstverlening via Werkcentra
Campagnes	Landelijke campagne	Regionale campagne aansluitend
Website	Landelijke website werkcentrum.nl	Regionale website
Digitale arbeidsmarktinfrastructuur	VUM, AI, CompetentNL, Dennis, Eva	Optimale inzet vanuit samenwerking

Waarom zijn we hier dan?

- We moeten wat
 - Wijzigingen Besluit SUWI
 - > Taak gemeenten en UWV om samen te werken op werkzoekendendienstverlening
 - > Werkgeversdienstverlening vanuit het Werkcentrum
 - > Uitvoeringsplan ook voor de werkzoekendendienstverlening
- We willen wat
 - Werkzoekenden- en werkgeversdienstverlening verbinden en daarbij gegevens kunnen delen
 - Regionale ambities vanuit de brede samenwerking
 - Landelijk gaat samenwerking en IV gelijk op, regionaal is dit ook nodig.

Wat concreter...

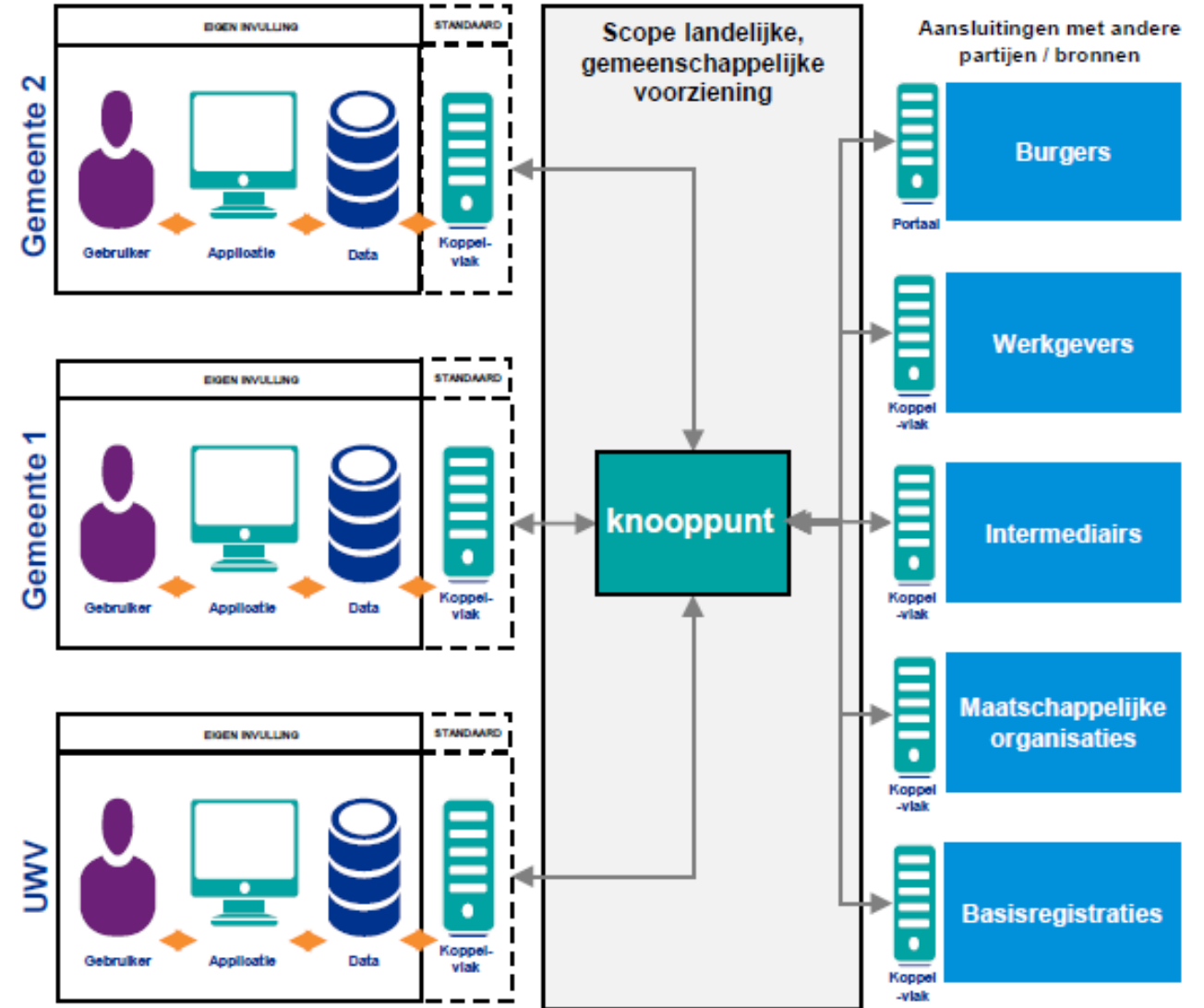
- In het besluit SUWI komt te staan dat de dienstverlening o.a. bestaat uit het:
 - voordragen van werkzoekenden aan werkgevers
 - informeren van werkgevers en werkzoekenden over ontwikkelingen op de (regionale) arbeidsmarkt
- Gemeenten een UWV stellen jaarlijks een uitvoeringsplan vast:
 - Onder andere over de wijze waarop ze de werkgevers- en werkzoekendendienstverlening organiseren
 - en welke afspraken ze maken over de inzet van instrumenten en voorzieningen

En VUM dan?

- Om de samenwerking tussen gemeenten en UWV op werkzoekenden- en werkgeversdienstverlening regionaal in te kleuren, zijn gesprekken nodig over
 - het organiseren van gezamenlijke werkzoekenden- en werkgeversdienstverlening vanuit de mensen (SUWI)
 - > regionale ambities op werkzoekendendienstverlening
 - > ambities op gezamenlijke werkgeversdienstverlening vanuit het Werkcentrum
 - de impact op onderlinge gegevensdeling: het delen van profielen en vacatures om tot matching te komen.
- Meer regionale focus vereist andere wijze van werken en gegevensdelen. VUM kan dit faciliteren!

Hoe werkt VUM?

- VUM is een koppelvoorziening: decentrale systemen wisselen gegevens uit via één landelijk knooppunt
- Er is geen centrale database; data blijft bij de bronorganisaties
- Het stelsel vereist uniforme standaarden en afspraken tussen partijen
- De waarde van VUM stijgt naarmate meer partijen aansluiten; volledige netwerkdekking is vereist voor een optimaal werkend stelsel (Ecorys, 2025)



KPMG. (2019). Gegevensuitwisseling Matchen op werk.

Wat levert VUM op en wat kost het om aan te sluiten?

- **Wat levert VUM op?**

- Snellere en betere matching van werkzoekenden en vacatures
- Veilig delen van gegevens tussen UWV en gemeenten
- Betere samenwerking in arbeidsmarktregio's en Werkcentra

- **Wat kost het om aan te sluiten?**

- Aanpassen van ICT-systemen voor veilige gegevensuitwisseling
- Inrichten en aanpassen van werkprocessen
- Training van medewerkers en nieuwe werkwijzen
- Tijd en capaciteit voor implementatie en beheer
- Extra implementatiekosten (gedekt via SZW-middelen, o.a. decentrale uitkering bovenop koploperssubsidie)

Investeren in VUM

- **SZW investeert in de doorontwikkeling van VUM**

- SZW ziet VUM als een belangrijke stap richting een digitale arbeidsmarktinfrastructuur.
- Daarom stelt SZW voor de periode 2026–2028 een impulsbudget van € 17,1 miljoen beschikbaar voor 35 arbeidsmarktregio's en gemeenten.
- In 2026 is hiervan € 5,74 miljoen beschikbaar, wat neerkomt op € 158.307 per arbeidsmarktregio (AMR).
- Deze middelen zijn bedoeld voor de implementatie van VUM bij gemeenten en niet voor de reguliere inzet of financiering van kernpartners.

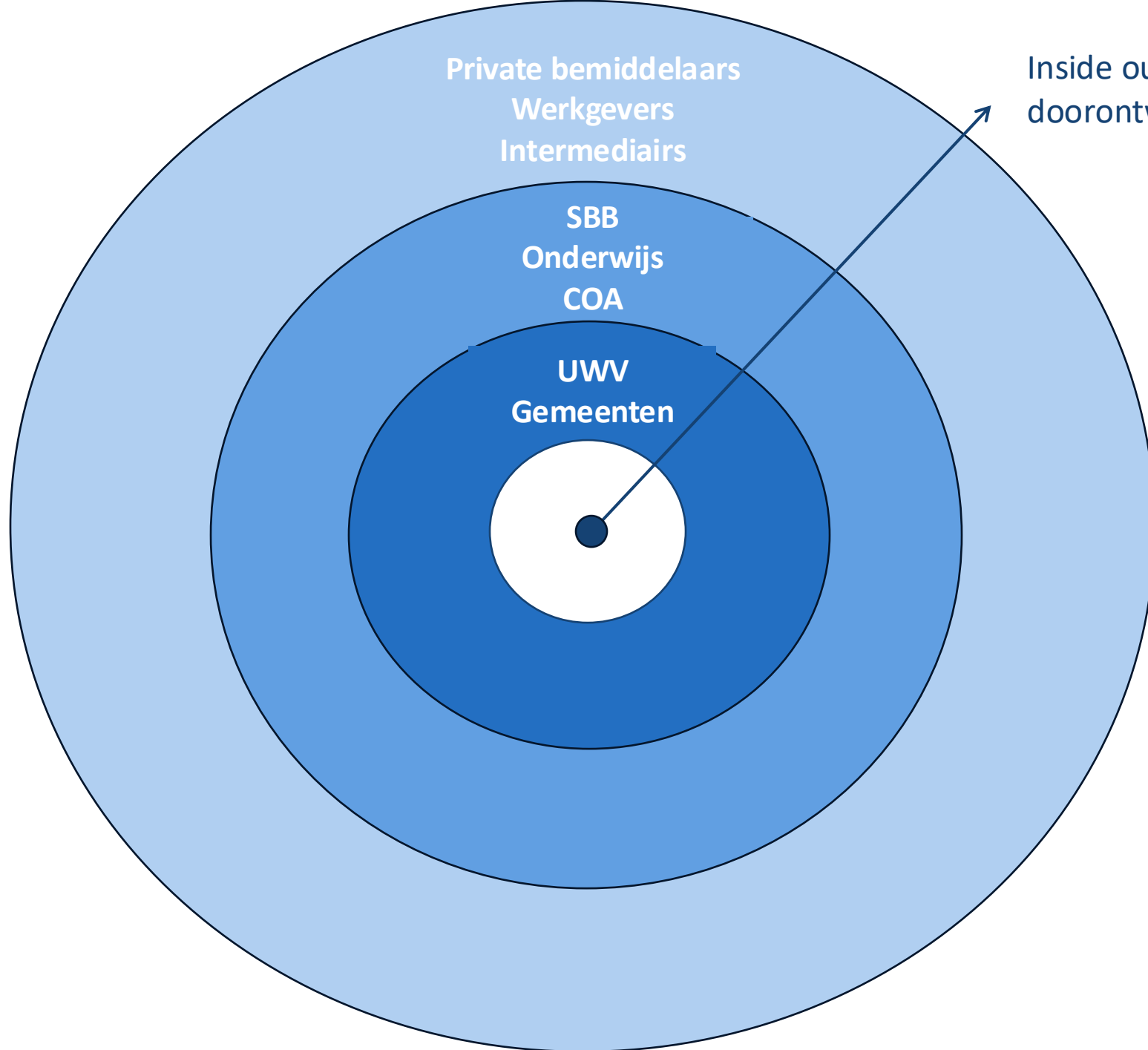
- **Mogelijke bestedingsdoelen**

- Bestuurlijk draagvlak creëren.
- Voorbereidingen treffen voor aansluiting op VUM.
- Investeren in benodigde voorzieningen.
- Een projectleider of specialistische ondersteuning inhuren.

Doorontwikkeling VUM

- Ketenpartijen pakken de doorontwikkeling van VUM samen op

Type	Status	Doel
Matchingsgegevens	✓ Gereed	Werkzoekenden en vacatures beter vinden en matchen
Werkgeverscontactmoment (CRM)	 In ontwikkeling	Werkgevers beter en gezamenlijk bedienen door contact- en afspraakgegevens te delen.
Werkzoekendeninformatie en skills	 Nog te ontwikkelen	Inzicht in begeleiding en voortgang van werkzoekenden en verdere ontwikkeling van skillsgericht werven



Onze missie: duurzaam werk voor iedereen

- “We hebben meer openstaande vacatures dan werkzoekenden. In sectoren zoals de techniek, het onderwijs of de zorg zijn de komende jaren ontzettend veel mensen nodig. **Kansen** genoeg dus om duurzaam werk te **vinden**”. (24-3-2026)



Minister van Werk en Participatie, Thierry Aartsen



**Bedankt. Nog
vragen?**



Aan de slag met VUM

Pearl Rapprecht
Senior Strategisch Adviseur Werkdomein
Bestaanszekerheid

Van ambitie naar implementatie voor
gezamenlijke regionale werkgevers én
werkzoekendendienstverlening



Aan de slag met VUM...

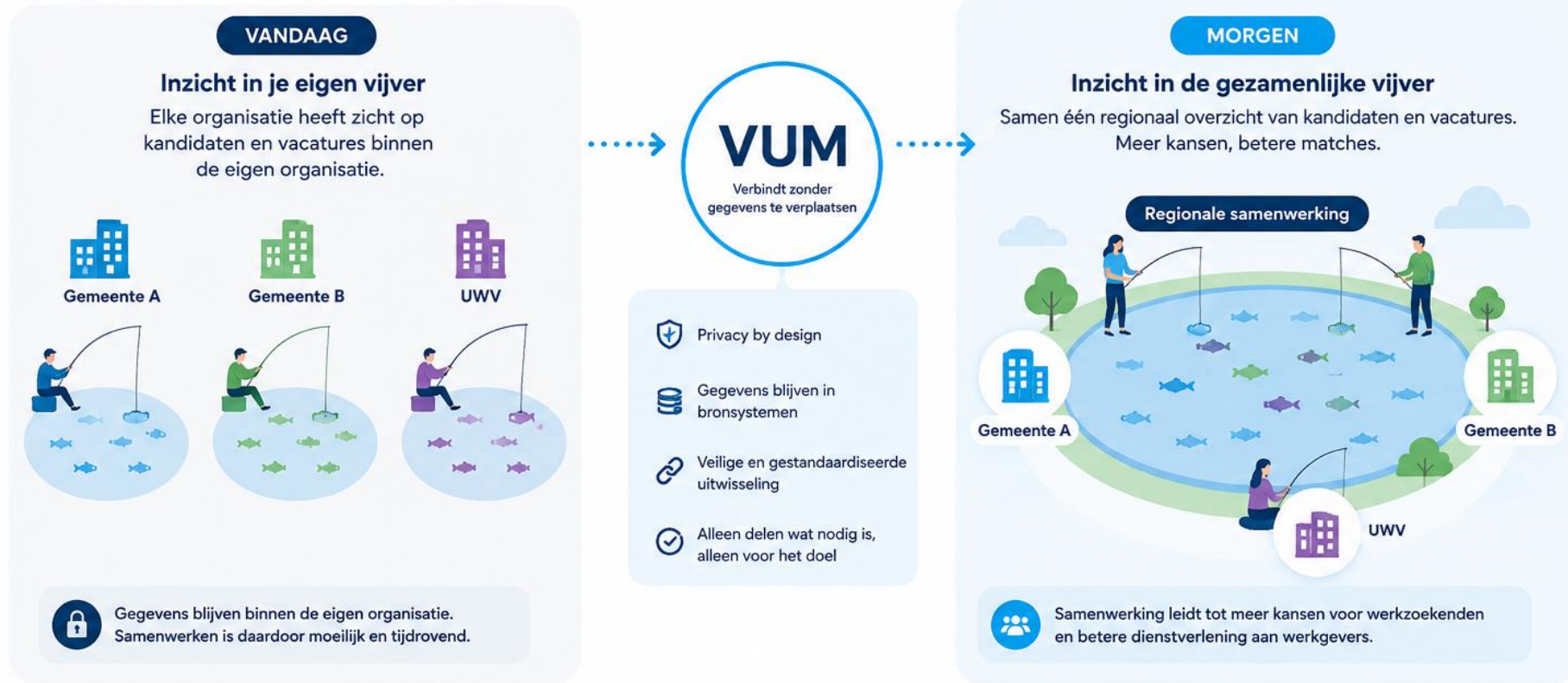
- Waarom VUM?
- En dan...DO's & DONT's
- Ondersteuning VNG

A large, dark blue thought bubble graphic is positioned on the right side of the slide. It has a main large cloud-like shape and a smaller tail pointing downwards and to the left.

**TECHNIEK IS NIET DE
GROOTSTE
UITDAGING**

Samen slim verbinden, samen meer bereiken

VUM maakt regionale samenwerking mogelijk





Waarom doen we dit?

- VUM draagt bij aan bestaanszekerheid.
- Werk is een belangrijke basis voor bestaanszekerheid.
- Betere samenwerking helpt inwoners sneller naar passend werk.
- VUM is een belangrijke bouwsteen voor de samenwerking in en via het Werkcentrum.
- VUM ondersteunt in de re-integratietaak van gemeenten.

Gemeenten aan de slag: DO's

Bestuurlijk

- ✓ Bestuurlijk eigenaarschap
- ✓ Regionale ambitie

Organisatie

- ✓ Projectleider voor regionale implementatie (impulsbudget)
- ✓ Regionale afspraken dienstverlening en samenwerking (bijv. KPI's)
- ✓ Betrek het Sociaal-ontwikkelbedrijf

Realisatie

- ✓ Neem contact op met je leverancier
- ✓ Start met DPIA (Data Protection Impact Assessment)
- ✓ Start met een eerlijk gesprek: waar staan we nu?
- ✓ Implementatieaanpak met eigenaar en planning

A large, blue, cloud-like thought bubble is positioned on the right side of the slide. It has a main large cloud shape and a smaller tail pointing downwards and to the left. Inside the bubble, the text 'BEGIN (KLEIN) EN LEER ONDERWEG' is written in a bold, black, sans-serif font, centered.

**BEGIN (KLEIN) EN LEER
ONDERWEG**



Is jouw leverancier al aangesloten?

Leverancier	Koplopergemeente
Jobport	WerkSaam Westfriesland (Noord-Holland Noord)
Matchcare	Ede (FoodValley)
Competensys	Montferland (Achterhoek)
PinkRoccade (ism Jobport)	Lelystad (Flevoland)
Centric (ism Matchcare)	Almere (Flevoland)
Werkstap	Alphen aan den Rijn/Rijnvicus (Holland Rijnland)
Emergo	Lucrato (Veluwe Stedendriehoek)
Blinqt	Elburg (Blinqt)
Paragin	Groningen (Groningen)

Escape room

Ervaar hoe datakwaliteit, privacy en samenwerking van invloed zijn door de escaperoom.

Dank aan #VNG voor deze actieve en inzicht gevende ochtend. Het spel maakte haarscherp zichtbaar hoe cruciaal datakwaliteit, vertrouwen en samenwerking over gemeente- en regiogrenzen heen nodig zijn voor een sterke, gezamenlijke dienstverlening aan werkzoekenden en werkgevers.

Was erg leuk en boeiend om hier bij te zijn geweest. De game maakte voor mij twee dingen duidelijk: Er ligt veel potentie om de "match" beter te kunnen maken, maar er zijn ook nog genoeg hobbels te nemen.

Mooi om te ervaren dat de kracht van de escape room zit in de combinatie van beleving, samenwerking en reflectie. Door letterlijk en figuurlijk 'uit de kaders' te denken, ontstaat er ruimte voor nieuwe inzichten en concrete ideeën.





DONT's

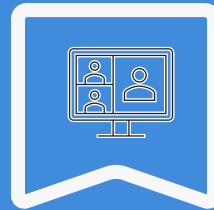
- × VUM zien als ICT-project
- × Wachten met DPIA
- × Wachten op de leverancier
- × Wachten op bestuurlijke besluitvorming
- × Denken dat techniek vanzelf leidt tot samenwerking
- × Beginnen met systemen in plaats van processen

Gezamenlijke Aanpak UWV, VNG, BIDN, BKWL LORA



Regiocontact

- In contact met alle regio's



Kennissessies

- Tweemaandelijks
- 302 verschillende organisaties bereikt



Spreekuur

- Driewekelijks inloop vragenuur voor AMR



Leveranciersmanagement

- Tech-partner overleg
- Koploper aanpak



Escape room

- Grote versie
- Compacte versie



Toolkits

- VUM Toolkit
- Toolkit gegevensdeling werkdomein



Werkgeverscontact



Ondersteuning van de VNG

- **Inloospreekuur Gegevensdelingwerkdomein**

De online inloospreekuren zijn driewekelijks op maandag van 13.00 – 14.00 uur

- *Maandag 29 juni*

- U kunt ons ook mailen via info@vng.nl

- Regionale inzet van de Escaperoom



Meer informatie

Kijk op: [samenvoordeklant.nl](https://www.samenvoordeklant.nl) of mail ons op info@vng.nl

Online sessie nieuws uit het werkdomein

- *Volgende kennissessie*
- Dinsdag 22 & donderdag 24 September 2026 van 9.00 tot 10.30 uur

Nieuwsbrief

- Nieuwsbrief Werk verschijnt op donderdag 25 juni

Voor aanmelden en meer informatie, kijk op [vng.nl/agenda](https://www.vng.nl/agenda)

UWV Werkbedrijf en VUM

Als je VUM gebruikt, welke informatie van UWV Werkbedrijf kan je dan verwachten en hoe sluit UWV zelf aan?

Vacatures die we nu delen:

- Werk.nl vacatures opgevoerd door werkgevers en multiposters
- Vacatures zichtbaar op werk.nl met als bron WBS (uitgezonderd 'gesloten' vacatures)

Profielen die we nu delen, criteria:

- Lopende uitkeringsrelatie met UWV en
- Een open presentatie van het cv op werk.nl

Op welke manier krijgt UWV Werkbedrijf toegang tot profielen en vacatures van de partners?

- In eerste instantie via gebruikersportaal
- Doelsituatie is integratie in Bemiddelingservice (BMS)



Vragen?



Werk welkom voor

Samen iedereen.

westfriesland

Van beleid naar skillsgerichte uitvoering over regiogrenzen heen

Werk, ontwikkeling en inkomen — talenten van mensen en wensen van werkgevers centraal. Eigen kracht en methodische begeleiding, in een digitale praktijk waarin AI platformen professionals ondersteunen.

BELEID & ONTWIKKELPRAKTIJK

Passend werk vinden én behouden

- Programma Arbeid: participatie, re-integratie, Wsw en Beschut werk.
- Leer-werkbedrijven naar ontwikkelbedrijven met methodische begeleiding.
- Inclusieve arbeidsmarkt; werkgevers via WSP NHN.

DIGITALE & SKILLS -

PRAKTIJK
Minder administratie, meer aandacht

- Geïntegreerd systeem: assessment, matching en chat
- AI ondersteunt gesprek, verslag en instrumentkeuze. De coach beslist.
- Plannen naar werk: 95% binnen 7 dagen na intake.

De werkende arbeidsmarktinfrastructuur

Vier lagen die op elkaar passen: één skillstaal, één samenwerkingsplatform mensgerichte AI en veilige uitwisseling van gegevens.

1. Taal

Skills

Nationale skillstaal
[Competent.nl](#) als
datafundament voor
matching.

2. Platform

Jobport

Diagnose, Matching en
CRM in een
totaaloplossing.
Matching op skills en
arbeidsmogelijkheden.

3. AI

AI - Adoptie

Ondersteunt bij
gesprek, verslag en
instrumentkeuze.
Coach beslist; meer
tijd voor cliënt.

4. VUM

Skills

Veilige, uniforme
uitwisseling over
regiogrenzen — van
systeem- naar
gegevensdeling.

WerkSaam en Jobport: Eerste live VUM-combinatie in
Nederland

Waar kunt u morgen mee aan de slag?

Bouw een regionaal skills gebaseerd ecosysteem

1. Beleid

Maak skills leidend

Skills leidend in dienstverlening en ontwikkeling — passend werk vinden én behouden, eigen kracht centraal.

2. Platform

Lokaal of (sub)-regionaal

Organiseer samenwerking tussen cliënt, coach, accountmanager en werkgever in dezelfde keten.

3. Infrastructuur

Verbind taal, data en regie

Verbind organisaties en systemen langs dezelfde taal, datastandaarden en creëer een ecosysteem dat werk voor uw regio en daarbuiten!



Pauze



Ronde 1: Toekomstbeeld

Vraag

- Hoe ziet succesvolle gezamenlijke werkzoekenden- en werkgeversdienstverlening er in jouw regio uit vanaf 2027?

Subvragen

- Wat merkt een werkzoekende hiervan?
- Wat merkt een werkgever hiervan?
- Wat werkt dan anders dan nu?



Ronde 2: Wat vraagt dat van ons?

Vraag

- Wat moet er in jouw regio georganiseerd worden om dit toekomstbeeld mogelijk te maken?

Subvragen

- Welke afspraken zijn nodig?
- Welke informatie moet beschikbaar zijn?
- Welke samenwerking tussen UWV en gemeenten is nodig?
- Welke belemmeringen zien we?
- Welke KPI's en sturingsinformatie zijn nodig om gezamenlijk verantwoordelijkheid te kunnen nemen?



Ronde 3: Van ambitie naar actie

Vraag

- Wat is de belangrijkste stap die jouw regio de komende 12 maanden moet zetten?

Subvragen

- Wie moet daarbij betrokken zijn?
- Wat vraagt dit van bestuurders?
- Welke rol spelen gegevensdeling en VUM hierin?
- Welke partners ontbreken nu nog aan tafel om deze stap succesvol te zetten, bijvoorbeeld sociaal ontwikkelbedrijven?



Terugkoppeling

- Terugkoppeling per tafel en vraag

 www.samenvoordeklant.nl

 info@samenvoordeklant.nl

 Landelijk Ondersteuningsteam
Regionale Arbeidsmarkt