

SAMENWERKING GGZ
EN WERK & INKOMEN

ANALYSE AANVRAGEN & ENQUÊTE

1^e leer en kennisbijeenkomst
8 februari 2018



Ministerie van Sociale Zaken en
Werkgelegenheid

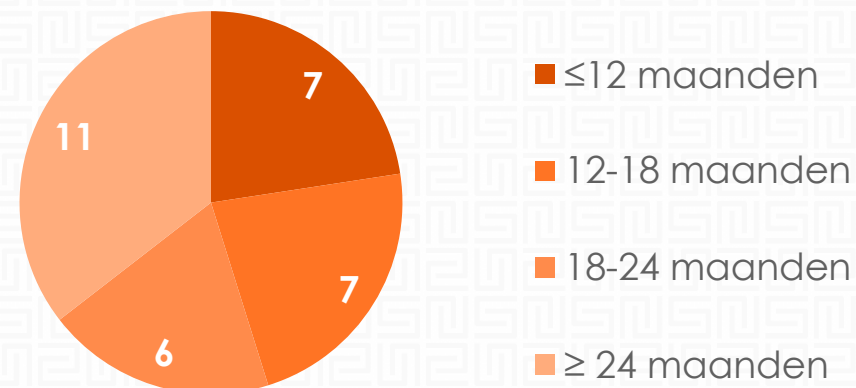
ZINZIZ

*Verwey-
Jonker*
Instituut

VERGELIJKEN 31 INGEDIENDE PLANNEN

- ➔ Doorlooptijden projecten
- ➔ Doelen
- ➔ Samenwerkingsproducten
- ➔ Projectstructuur
- ➔ Activiteiten
- ➔ Individuele interventies
- ➔ Doelgroep
- ➔ Samenwerkingsniveau (huidig, beoogd en groei)
- ➔ Betrokkenheid cliëntenraad
- ➔ Betrokkenheid (andere) stakeholders
- ➔ Borging structurele samenwerking
- ➔ Financiering
- ➔ Risicoanalyse

Doorlooptijden projecten



DOELEN: VAN HOOG ABSTRACTIENIVEAU NAAR HEEL CONCREET

Hoofddoelen: verbindingen versterken, kennis vergroten, samenwerking verankeren

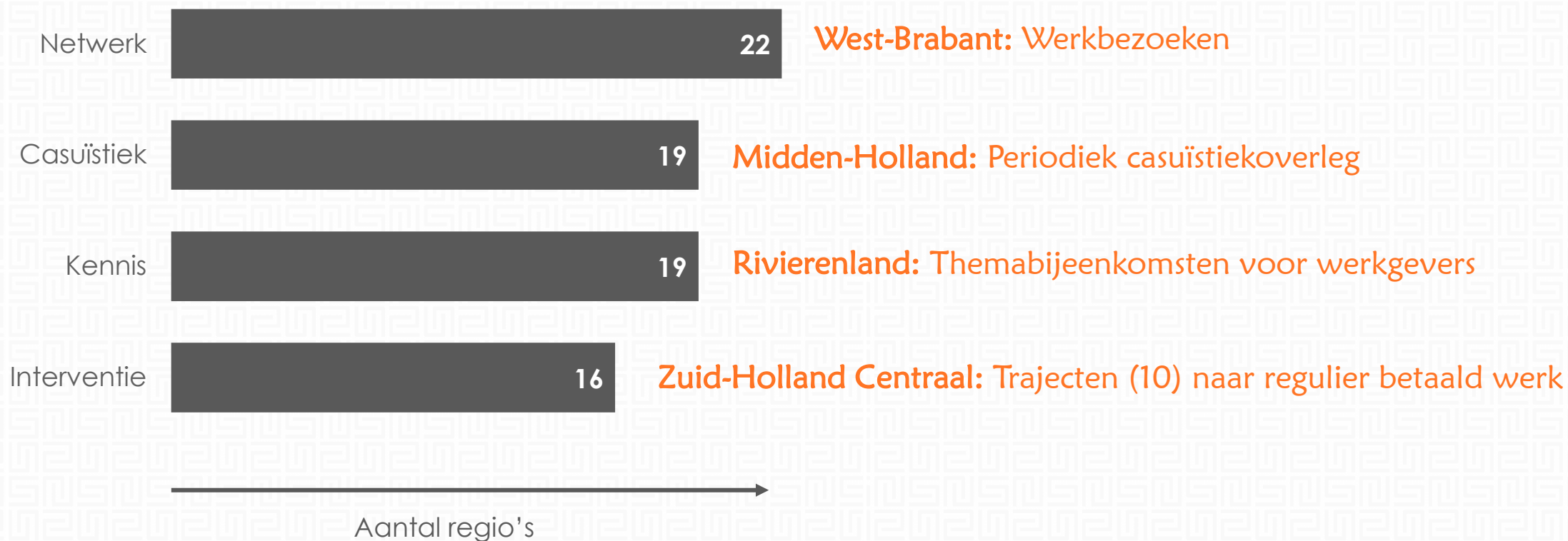
Specifiekere doelen:

- ➔ Inzet (IPS-)trajecten
- ➔ Regionaal samenwerkingsbeleid
- ➔ Gezamenlijke financiering

Helmond-De Peel: Deskundigheidsbevordering door voor elkaar trainingen te verzorgen

Gorinchem: Ervaring opdoen met privacywetgeving in de samenwerking

WELKE ACTIVITEITEN WORDEN ER INGEZET?

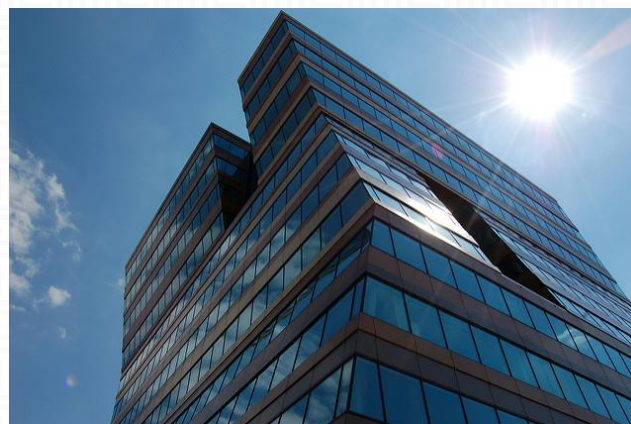


EN WELKE VIELEN NOG MEER OP?

Achterhoek



Zuid-Limburg



Helmond-De Peel



Friesland



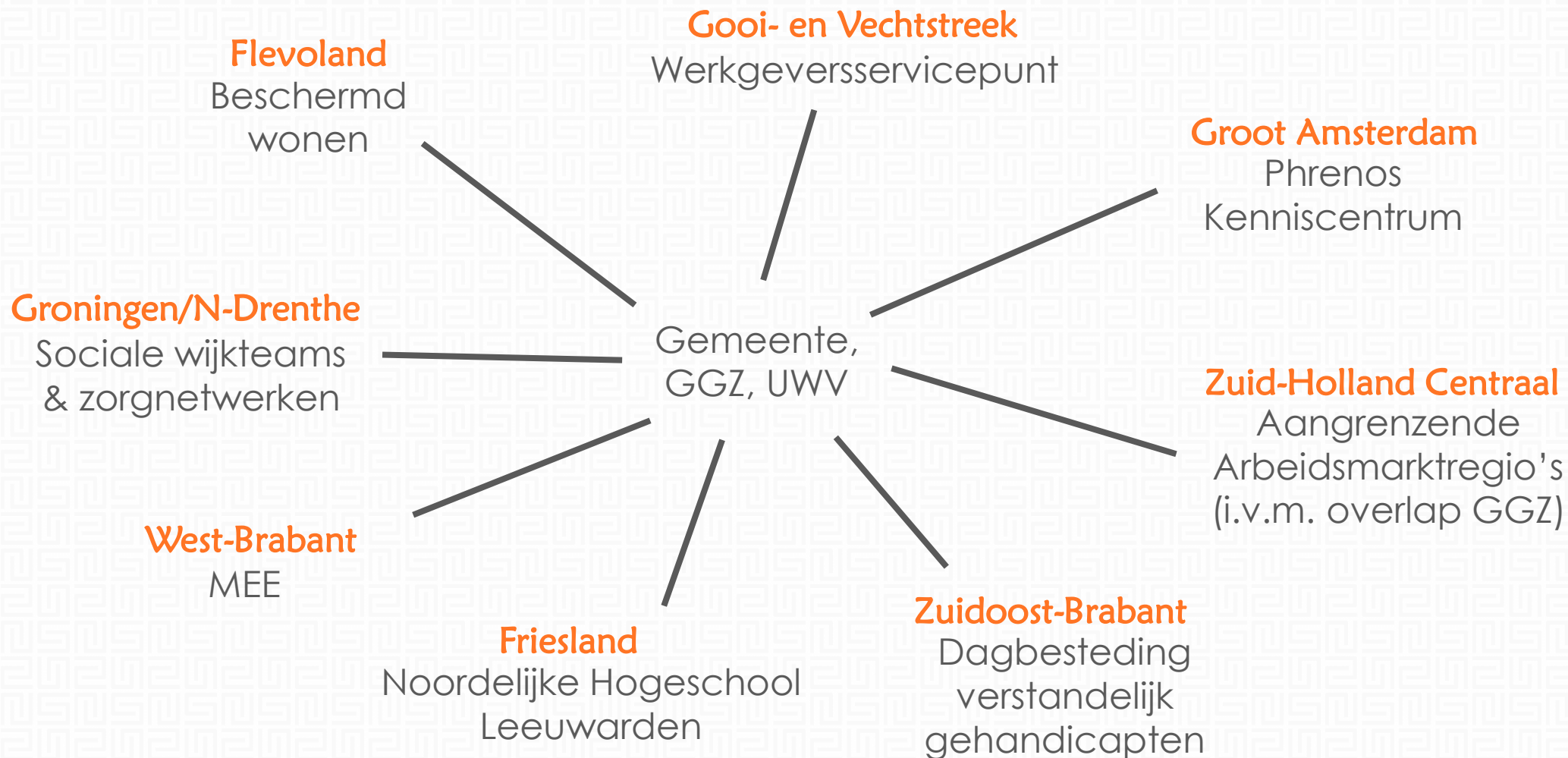
Amersfoort



Zeeland



OPVALLENDE STAKEHOLDERS



BETREKKEN WERKGEVERS & ZORGVERZEKERAARS (OPTIONEEL WEG)

Werkgevers door:

- ➔ Betrekken via Werkgeversservicepunt (WSP)
- ➔ Uitnodigen themabijeenkomsten
- ➔ Zitting in stuurgroep
- ➔ Aansluiten bij werkgeversdienstverlening (WGD)
- ➔ Aansluiten op gebieds- en wijkteams

Zorgverzekeraars door:

- ➔ Individueel afstemmen
- ➔ Uitnodigen brainstormbijeenkomsten
- ➔ Zitting in projectgroep
- ➔ Verbinding via bestuurlijk overleg (waarin ze vertegenwoordigd zijn)

EN WIST JE DAT...

De projectleider ook anders kan heten, namelijk: projectcoördinator, coördinator, (kar)trekker, verbindingsofficier en linking pin

Dit ook voor de projectgroepen geldt? Je hebt: werkgroepen project-coördinatiegroepen, regionale projectgroepen, klankbordgroepen, kernteams casusgroepen, stuurgroepen en selectiecommissies

Er 3.150.000 euro wordt besteed aan het organiseren van circa 150 kernactiviteiten

ENQUÊTE PROJECTLEIDERS



22 projectleiders hebben de enquête ingevuld

Nog niet ingevuld?

U ontvangt vandaag een reminder voor de vragenlijst

Nog geen projectleider?

Laat ons weten wanneer wel

SPANNENDE PROJECTEN...

We willen naast het opstellen van regionaal beleid, GGZ-trajectbegeleiders koppelen aan het WerkgeversServicepunt en klantmanagers van gemeenten

De regio is groot en bestaat uit een groot aantal gemeenten, met elk verschillende regelingen. Ook zijn er veel samenwerkingsverbanden actief. Dit maakt het tot een uitdaging om overzicht te krijgen

Wij hebben casuïstiek-bijeenkomsten met professionals die klanten begeleiden. De klant mag ook zelf aansluiten. In onze projectgroep zit een ervaringsdeskundige. Voor de klanten die aansluiten in de casus overleggen, organiseert hij een bijeenkomst waarin zij hun ervaringen met hem delen. De ervaringsdeskundige gaat de professionals ook een training "herstelgerichte benadering" geven

INTERESSE

Onder de projectleiders is er veel interesse in:

- Privacy en gegevensuitwisseling
- Borging van de samenwerking
- Inzetten van ervaringsdeskundigen
- Werkgevers betrekken

Interesse van de projectleiders vindt u op de infographics per regio

EXPERTISE

Onder de projectleiders is er al veel expertise over:

- ❑ IPS
- ❑ Ontwikkeling van samenwerkingsverbanden
- ❑ Inzetten van ervaringsdeskundigheid
- ❑ Werkgevers benadering

Expertise van de projectleiders vindt u op de infographics per regio

EXPERTISE: TWEE LEUKE VOORBEELDEN

Model 'regievoerder' en 'maatje' In de pilotfase is door de regio Holland Rijnland een model ontworpen voor de samenwerking tussen GGZ, UWV en W&I. Hierin zijn de lijnen opgenomen van hoe de vraag binnenkomt, wie de regie pakt (en houdt) en hoe belangrijk een maatje voor de klant is, die mee kan gaan naar gesprekken met andere betrokken partijen.

Filmportretten van geslaagde matches in regio Rivierenland. Ter inspiratie voor werkgevers die nog geen of weinig ervaring hebben met de banenafpraak. Hierin krijgen werkgevers die mensen met een afstand tot de arbeidsmarkt een kans op werk geven het podium en mensen uit de doelgroep een gezicht. <https://rw-poarivierenland.nl/filmportretten>

KNELPUNTEN/UITDAGINGEN

❑ Borging en continuïteit

“De speerpunten krijgen een verantwoordelijke vanuit de projectgroep. De projectleider draagt geleidelijk taken over aan de projectgroep.”

“Door bij huidige processen aan te sluiten maakt borging meer kans”

❑ Gebrek aan tijd en geld

“Door het belang te onderstrepen en de meerwaarde voor de eigen organisatie probeer ik investering te vergemakkelijken”

❑ Onvoldoende commitment bij de betrokken partijen

“Vooraf goede afspraken maken en een duidelijk plan van aanpak”

RANDVOORWAARDEN

Meer dan de helft van de projecten voldoen aan:

- ➔ Voldoende toegeruste projectleider (netwerk, mandaat & tijd)
- ➔ Voldoende bestuurlijk draagvlak
- ➔ Voldoende en effectieve contactmomenten tussen samenwerkingspartners, waarbij ook de voortgang wordt gemonitord

Aandachtspunten:

- ➔ Transparantie over geldende privacy wet- en regelgeving en welke maatregelen hierover worden getroffen
- ➔ Gezamenlijke financiële afspraken gemaakt over de inzet van budgetten binnen de samenwerking
- ➔ Een lange termijnvisie met heldere uitgangspunten



AANGEBODEN HULPMIDDELEN/ONDERSTEUNING

92% van de ondervraagde projectleiders is geïnteresseerd in één of meer van de hulpmiddelen

12 projectleiders voor de buddygroepen → Indeling volgt in maart



VRAGEN?



Ministerie van Sociale Zaken en
Werkgelegenheid

ZINZIZ 

*Verwey-
Jonker*
Instituut