

IMPLEMENTATIEDAG PROGRAMMARAAD

# NIEUW BESCHUT IN DE LEIDSE REGIO

Bas van Drooge, Directeur DZB Leiden

Mei 2015



Programmaaad

[samenvoordeklant.nl](http://samenvoordeklant.nl)



@SAMENVDEKLANT



Samen vernieuwen we de dienstverlening aan werkgevers en werkzoekenden

# Thema's presentatie Nieuw Beschut

1. 'Opdracht' nieuw beschut aan gemeenten
2. Inrichting nieuw beschut Leidse regio
3. Beschut privaat of publiek organiseren?
4. Is er wel geld voor nieuw beschut?
5. Wat zijn de eerste ervaringen dit jaar in de praktijk?
6. Knelpunten en mogelijke oplossingen



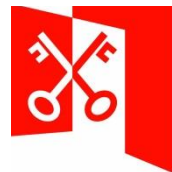
GEMEENTE OEGSTGEEST



Gemeente  
Leiderdorp



gemeente VOORSCHOTEN



**Leiden**

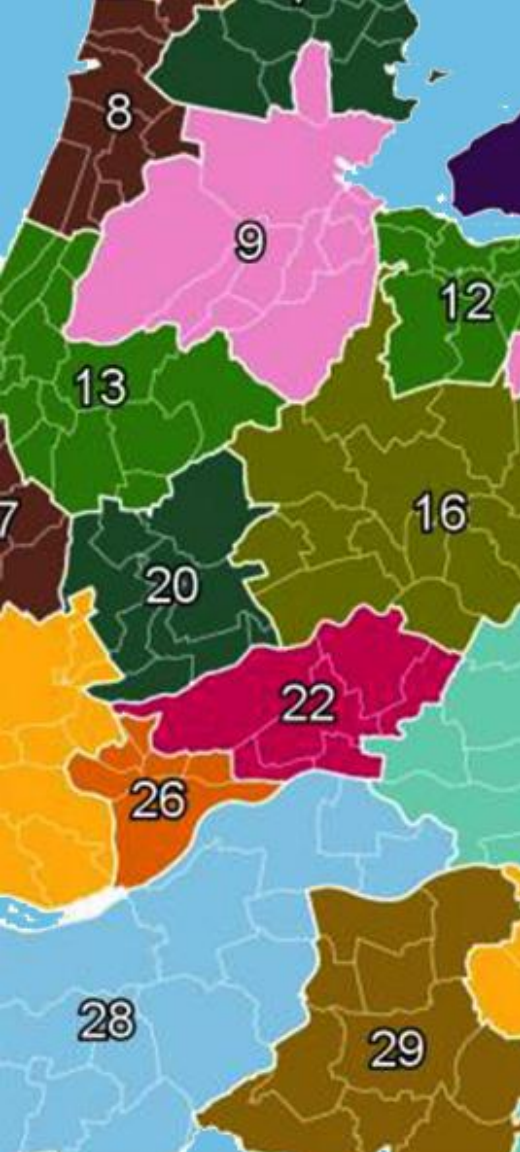


Gemeente  
Zoeterwoude

## '1 op 3' doorrekening arbeidsmarktregio's

### Overzicht arbeidsmarktregio's

Code	Arbeidsmarktregio	Aantal beschut	Gem. budget
		ultimo 2015	8.500 per plaats
AM01	Groningen	87,5	€ 371.904
AM02	Friesland	47,6	€ 202.269
AM03	Drenthe	30,6	€ 130.261
AM04	IJsselvechtstreek	45,6	€ 193.773
AM05	Twente	61,1	€ 259.713
AM06	Stedendriehoek en Noordwest Veluwe	71,9	€ 305.560
AM07	Midden-Gelderland	56,2	€ 238.947
AM08	Rijk van Nijmegen	43,8	€ 186.357
AM09	Achterhoek	26,9	€ 114.349
AM10	Rivierenland	22,5	€ 95.740
AM11	Flevoland	30,7	€ 130.666
AM12	Gooi en Vechtstreek	9,6	€ 40.589
AM13	Midden-Utrecht	50,2	€ 213.191
AM14	Amersfoort	17,6	€ 74.839
AM15	Noord-Holland Noord	66,8	€ 283.985
AM16	Zuid-Kennemerland	31,0	€ 131.609
AM17	Zaanstreek/Waterland	29,0	€ 123.114
AM18	Groot Amsterdam	104,9	€ 445.935
AM19	Holland Rijnland	43,5	€ 185.008
AM20	Midden-Holland	20,9	€ 88.998
AM21	Haaglanden	61,1	€ 259.848
AM22	Rijnmond	110,4	€ 469.128
AM23	Drechtsteden	27,1	€ 115.023
AM24	Zeeland	34,8	€ 147.791
AM25	West-Brabant	61,2	€ 260.252
AM26	Midden-Brabant	42,6	€ 181.098
AM27	Noordoost-Brabant	100,5	€ 426.922
AM28	Zuidoost-Brabant	47,8	€ 203.347
AM29	Noord-Limburg	26,6	€ 112.866
AM30	Zuid-Limburg	75,1	€ 319.315
AM31	Food Valley	26,1	€ 110.843
AM32	Helmond-De Peel	31,5	€ 133.767
AM33	Midden-Limburg	23,5	€ 99.921
AM34	Zuid-Holland Centraal	22,5	€ 95.606
AM35	Gorinchem	11,2	€ 47.466
		<b>1.600,0</b>	<b>€ 6.800.000</b>



# Inrichting nieuw beschut in de Leidse regio

- Verordening
- Rollen sociale dienst, UWV en SW
- Stichting DZB Participatiewerk
- Arbeidsvoorwaarden regeling
- WOR
- Aantallen tot nu toe (gemeente Leiden;  
niet UWV):
  - 30 garantiebanen
  - 4 garantieplaatsingen
  - 4 garantie-trajecten
  - 3 garantie-afwijzingen
  - 2 beschut aanvragen
  - 1 beschut plaatsing



# Beschut bij SW of privaat?

- Werksoort
- Mix loonwaarden
- Kosten en inkomsten
- Risico spreiding
- Synergie dagbesteding en LKS



GEMIVA-SVG GROEP



Poultry Processing Solutions



lovechock  
happiness inside



SECRID  
wallets

designed and made in Holland

# Landelijk budget sociaal domein, re-integratie

## BZK mei-circulaire 2014

macro-budget in miljoenen euro's

	2015	2016	2017	2018	2019
Re-integratie/klassieke doelgroepen	585	545	507	495	495
Sociale werkvoorziening	2256	2084	1915	1759	1644
Nieuwe doelgroepen	24	64	104	140	165
<b>totaal</b>	<b>2865</b>	<b>2693</b>	<b>2526</b>	<b>2394</b>	<b>2304</b>

Vanaf heden dus additioneel 20% korting terwijl doelgroep groeit

# Financiering DZB door gemeente Leiden

Participatie budget Leiden (mln €)	2014	2015	2016	2017	2018
Kosten DZB Re-integratie	5,9	6,3	6,3	5,6	5,5
- werkzoekenden op banen elders					
Gemeentelijke bijdrage exploitatie DZB	-0,2	0,9	1,3	1,7	2,0
- werkzoekenden op banen DZB					
Dekkingstekort Leidse begroting	0,0	0,0	0,3	0,6	1,2







# Kosten vergelijking

(Euro's/jaar)

## BESCHUT

### Gemeente:

70% WML.	-16.000
Begeleiding.	-8.500
SW.	-5.500
Uitkering.	+15.000
Uitvoeringskosten	?

-----+  
Saldo Gemeente. -15.000

### SW:

Van gemeente:	+24.500
WML 105%.	-23.000
Overhead.	-14.000
NTW.	+7.000

-----+  
Saldo SW. -5.500

## LKS

### Gemeente:

50% WML.	-11.500
Begeleiding.	-3.000
SW.	-3.500
Uitkering.	+15.000
Uitvoeringskosten	?

-----+  
Saldo Gemeente. -3.000

### SW:

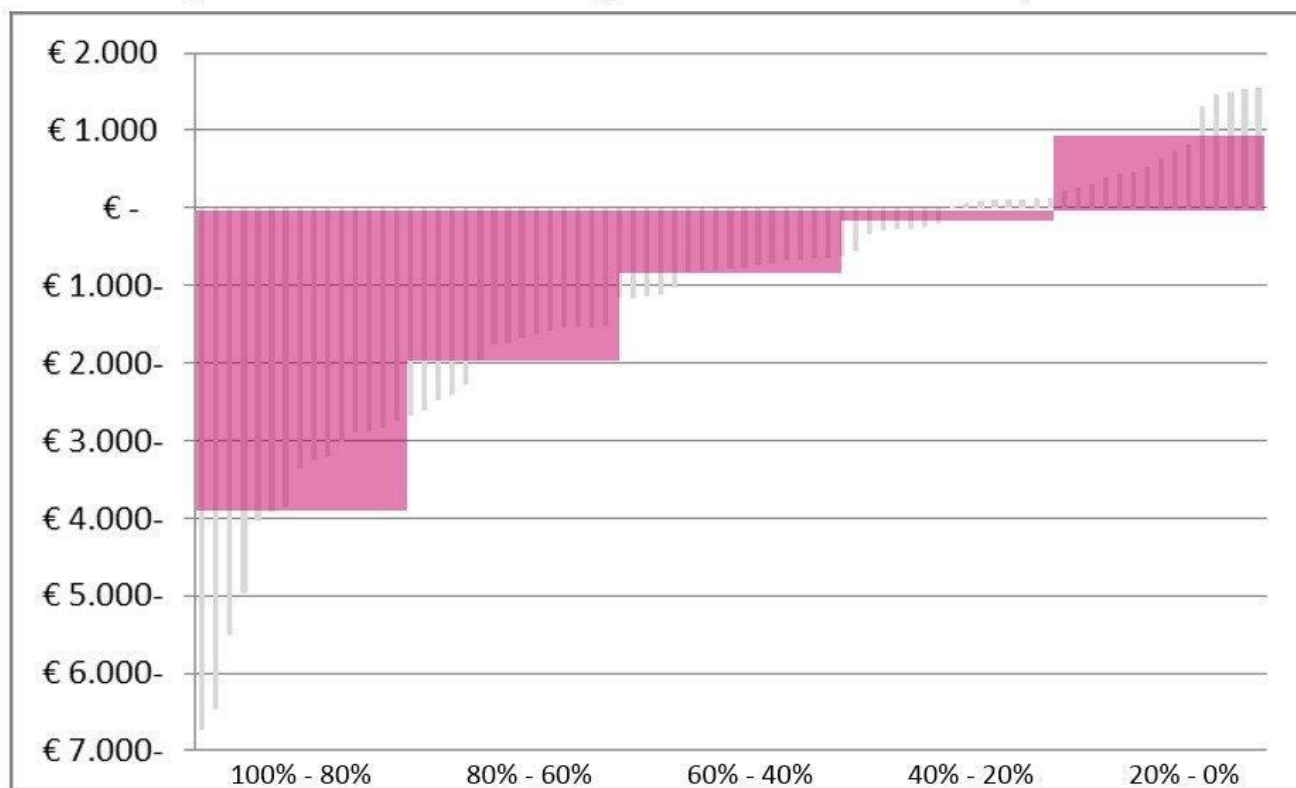
Van gemeente:	+14.500
WML 110%.	-25.000
Overhead.	-12.000
NTW.	+19.000

-----+  
Saldo SW. -3.500

Denk aan effecten op kosten oude doelgroep!  
En denk aan overige baten als zorg, schuldhulp, inkomsten bel.

# Financieel resultaat SW-bedrijven

Het bedrijfsresultaat over 2013 (per WSW-medewerker)



De deelnemende bedrijven aan de benchmark gerangschikt naar toenemend bedrijfsresultaat.

# Ervaring uit onze eerste praktijk

(gemeente Leiden: op aantal instroom van totaal 350)

Managementinfo Deta 2.0 t/m 22/4

## MDT

Aanmeldingen MDT	25
vanuit P-consulenten	23
vanuit JA	1
vanuit 27+	1

Afgewezen	10
Mogelijk Deta 2.0	14
waarvan 4 Voorlopig afgewezen	
Nog bespreken op 23/4	1
Aangevraagde indicaties	4
waarvan	2 zijn afgewezen, 1 is teruggetrokken en 1 loopt nog

## WachtlIJst

Per 31/12/2014 p/d wachtlIJst	26
Afzien traject	7
Over 6 mnd spreken	3
Nogmaals spreken	5
Niet bereikbaar	3
Aanvraag beschut toegekend	1
Plaatsingen Garantiebaan	1
Proefplaatsingen	1
Plaatsing Diensten	2
Traject Garantiebaan	1
Traject Diensten	2

# Eerste ervaring uit onze praktijk

- Aantallen garantiebanen en beschut blijven achter
- Criteria UWV zijn verscherpt
- Werkgevers zijn bereid
- Eigen organisatie in transitie
- Aansluiting bij gemeenten is belangrijk
- Rol van ervaring is groot
- Financiën moeten gunstiger
- Quotumdiscussie kan gaan overheersen

# www.samenvoordeklant.nl

[info@samenvoordeklant.nl](mailto:info@samenvoordeklant.nl)

## Schrijf in voor ProgrammaraadJournaal



@SAMENVDKLANT